

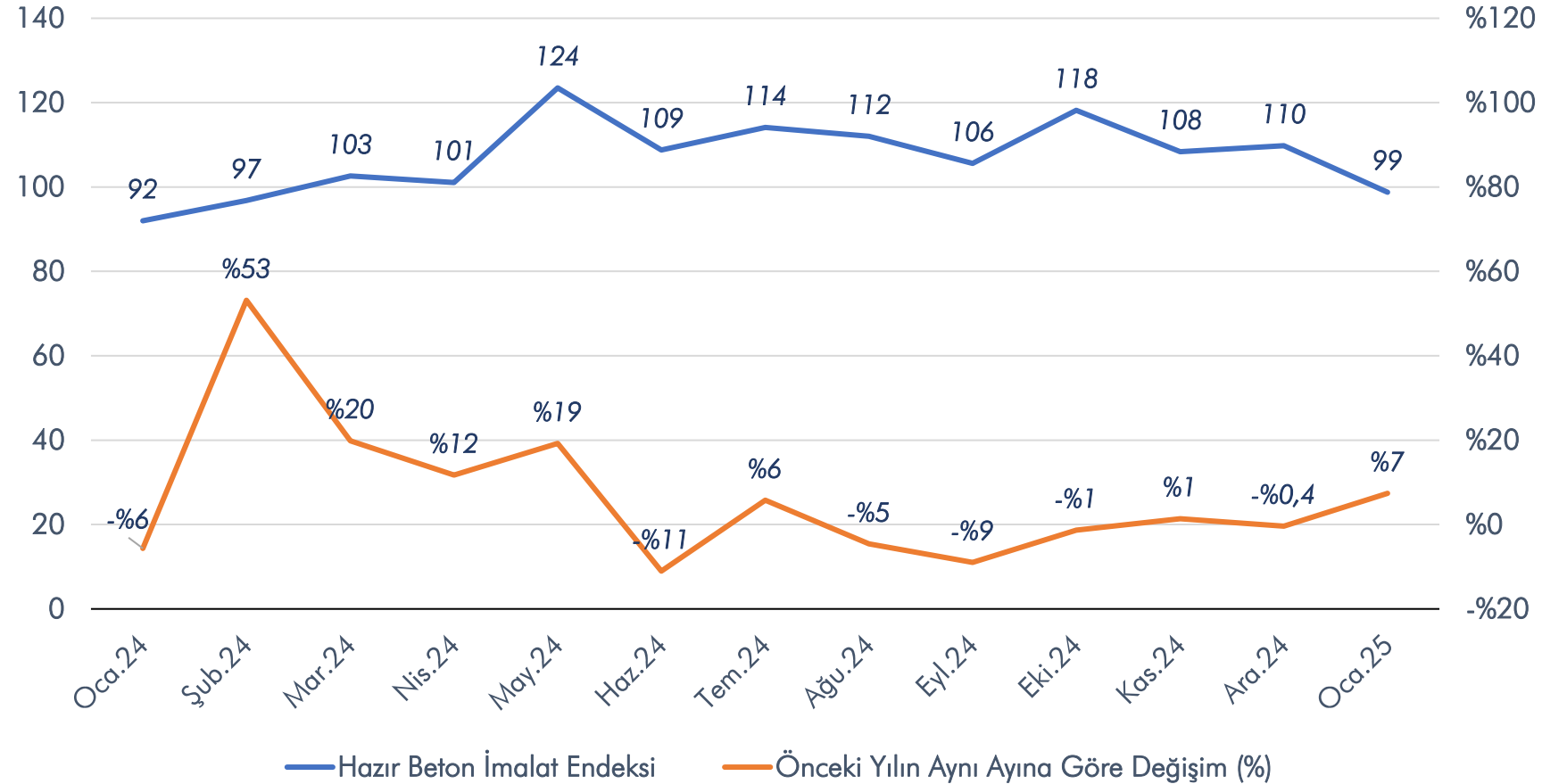


İNŞAAT SEKTÖRÜ AYLIK DEĞERLENDİRME RAPORU

MART 2025

HAZIR BETON İMALAT ENDEKSİ

Takvim Etkisinden Arındırılmış Hazır Beton İmalat Endeksi
[2021 = 100]



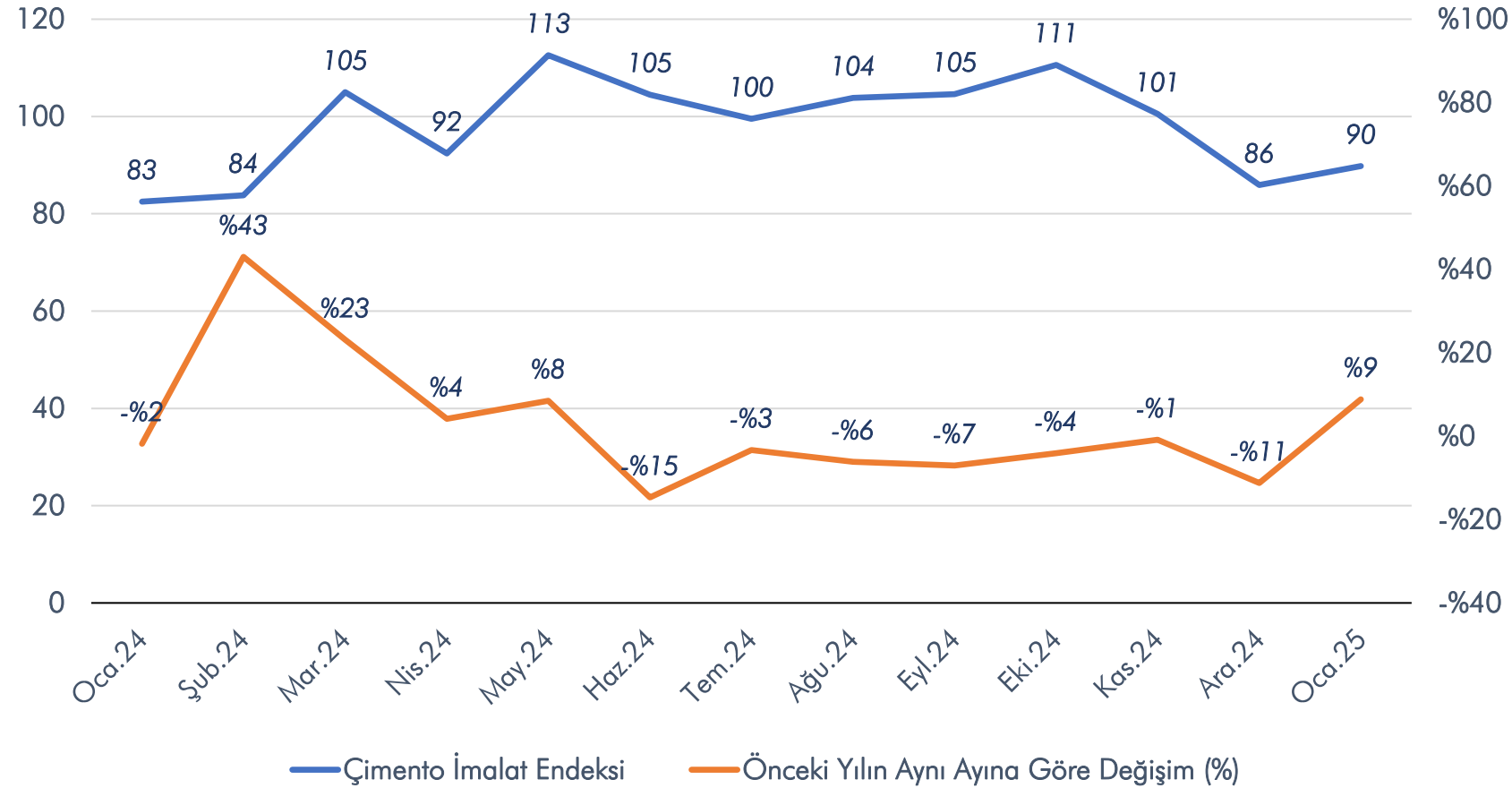
Hazır Beton İmalat Endeksi
2025 yılının ocak ayında bir önceki yılın aynı ayına göre %7,4[↑] artış, bir önceki aya göre %10[↓] düşüş göstermiştir.

Not: Üretim endeksleri; üretim değeri, üretim miktarı ve çalışılan gün değişkenleri ile hesaplanmaktadır.

Kaynak: TÜİK

ÇİMENTO İMALAT ENDEKSİ

Takvim Etkisinden Arındırılmış Çimento İmalat Endeksi
[2021 = 100]



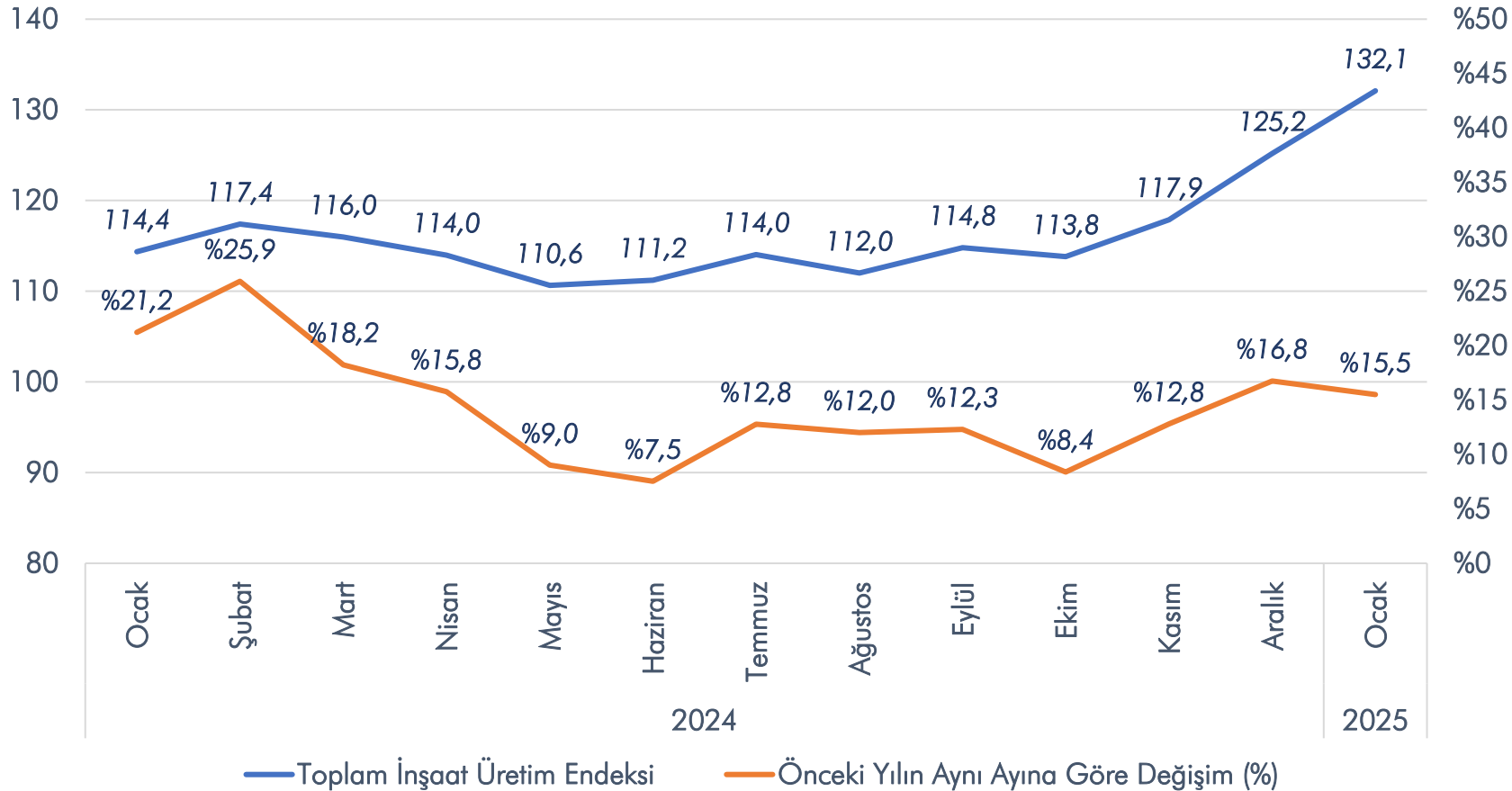
Çimento İmalat Endeksi
2025 yılının ocak ayında bir önceki yılın aynı ayına göre %8,8[↑] bir önceki aya göre %4,5[↑] artış göstermiştir.

Not: Üretim endeksleri; üretim değeri, üretim miktarı ve çalışılan gün değişkenleri ile hesaplanmaktadır.

Kaynak: TÜİK

İNŞAAT ÜRETİM ENDEKSİ

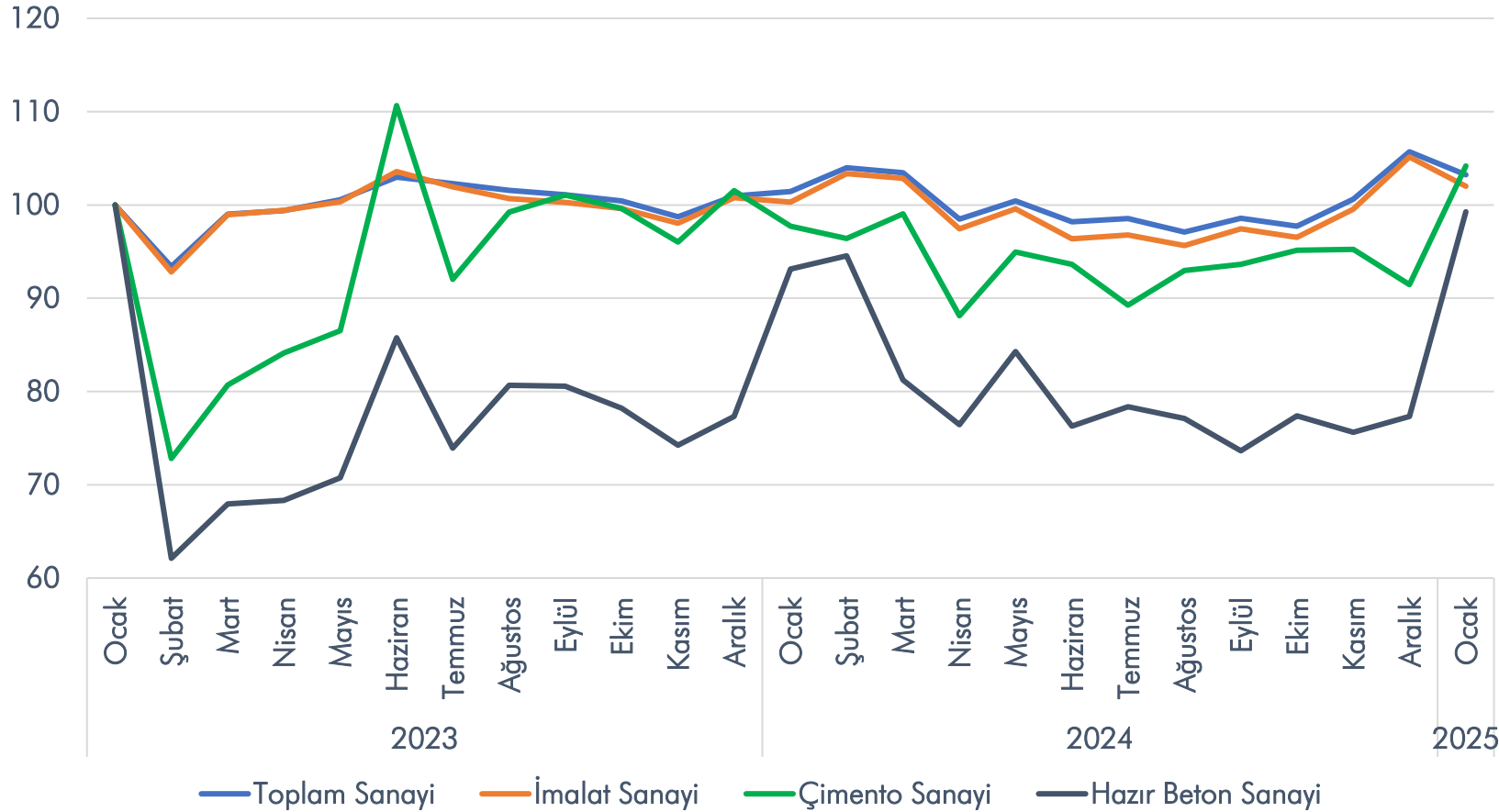
Toplam İnşaat Üretim Endeksi
[2021 = 100]



Toplam İnşaat Üretim Endeksi
2025 yılının ocak ayında bir önceki yılın aynı ayına göre %15,5↑, bir önceki aya göre %5,5↑ artış göstermiştir.

SANAYİ ENDEKSLERİ DEĞİŞİMİ

Mevsim ve Takvim Etkilerinden Arındırılmış Sanayi Endeksleri Değişimi



Ocak ayında bir önceki yılın aynı ayına göre;

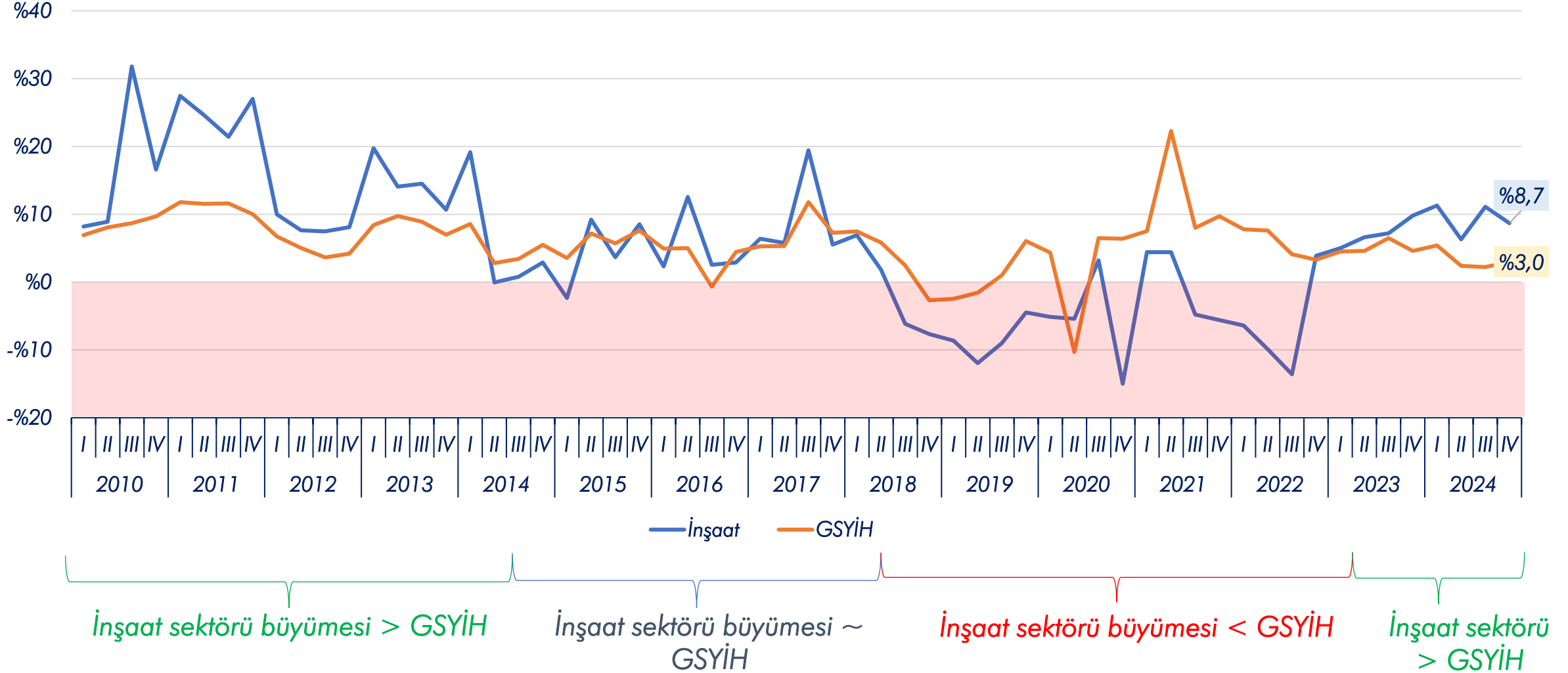
Toplam Sanayi Endeksi %1,8↑ artış,
İmalat Sanayi Endeksi %1,7↑ artış,
Beton İmalat Endeksi %6,6↑ artış,
Çimento İmalat Endeksi %6,6↑ artış göstermiştir.

Not: Tüm endeksler 2023 Ocak ayına göre normalize edilmiştir. Mevsim etkisi dikkate alınmıştır.

Kaynak: TÜİK

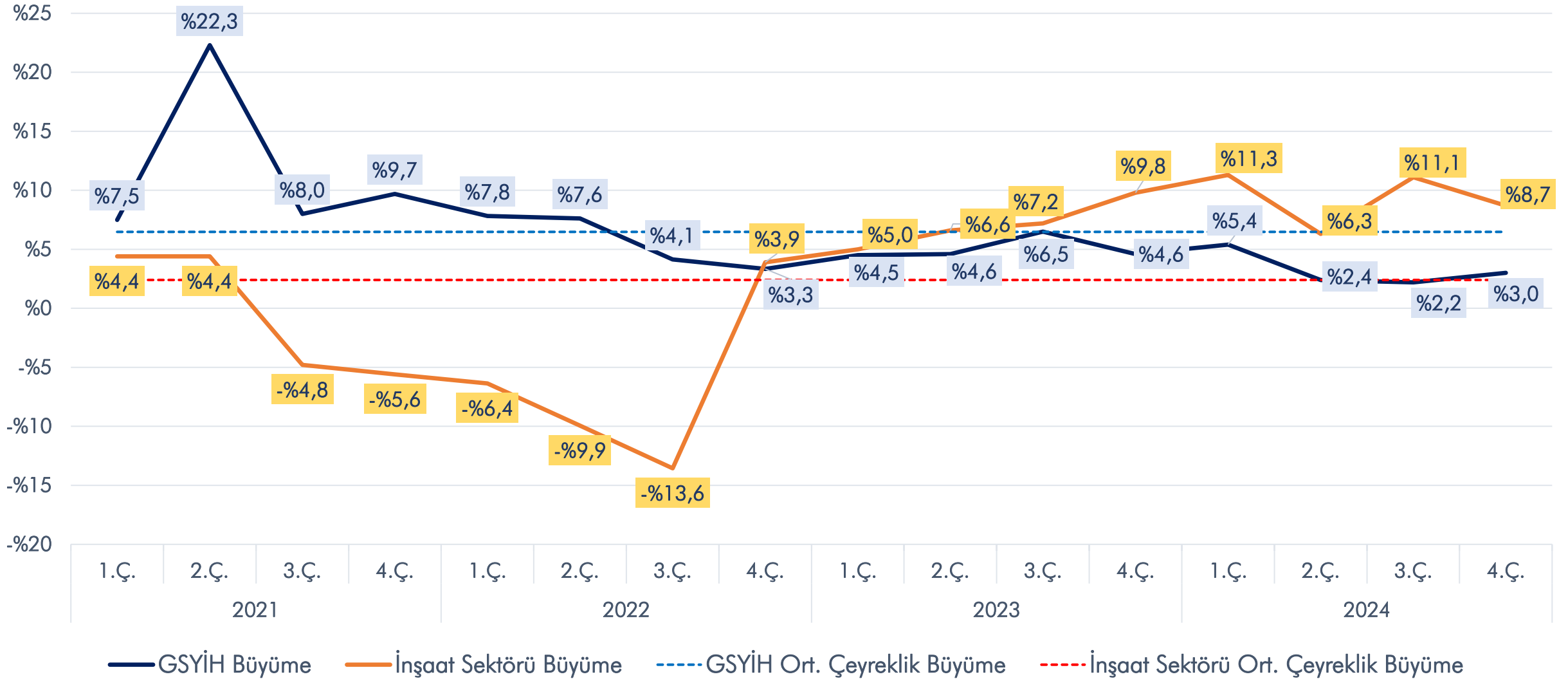
İNŞAAT SEKTÖRÜ - GSYİH

İnşaat Sektörü ve GSYİH Büyüme Hızları
(çeyreklik dönem bazında)



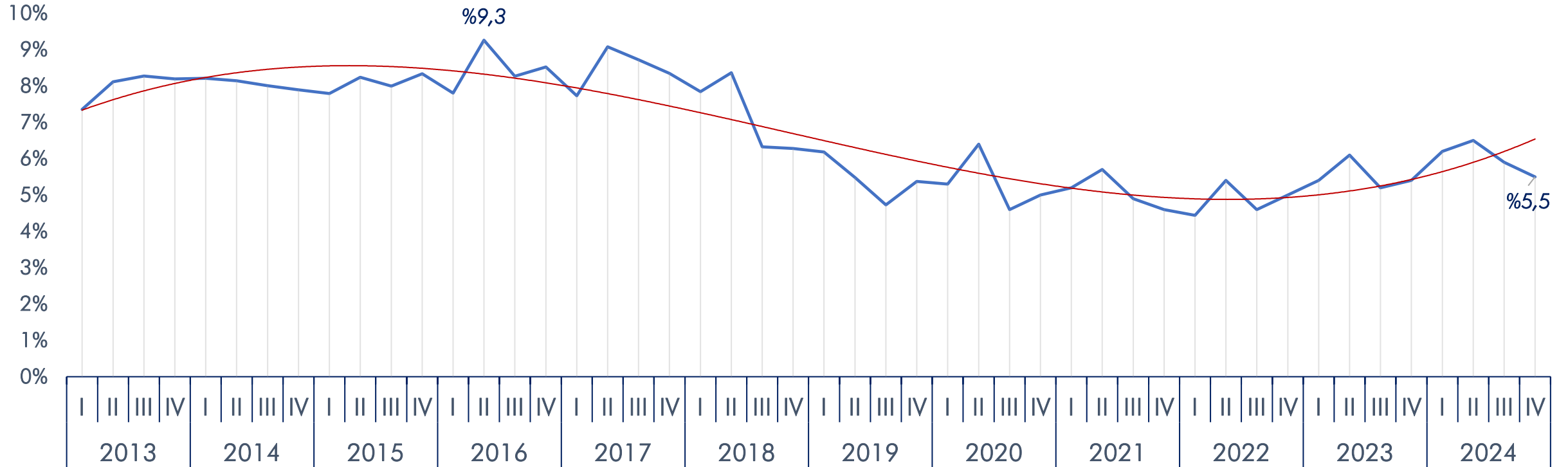
İNŞAAT SEKTÖRÜ - GSYİH

Türkiye GSYİH ve İnşaat Sektörü Büyüme Oranları



İNŞAAT SEKTÖRÜ - GSYİH

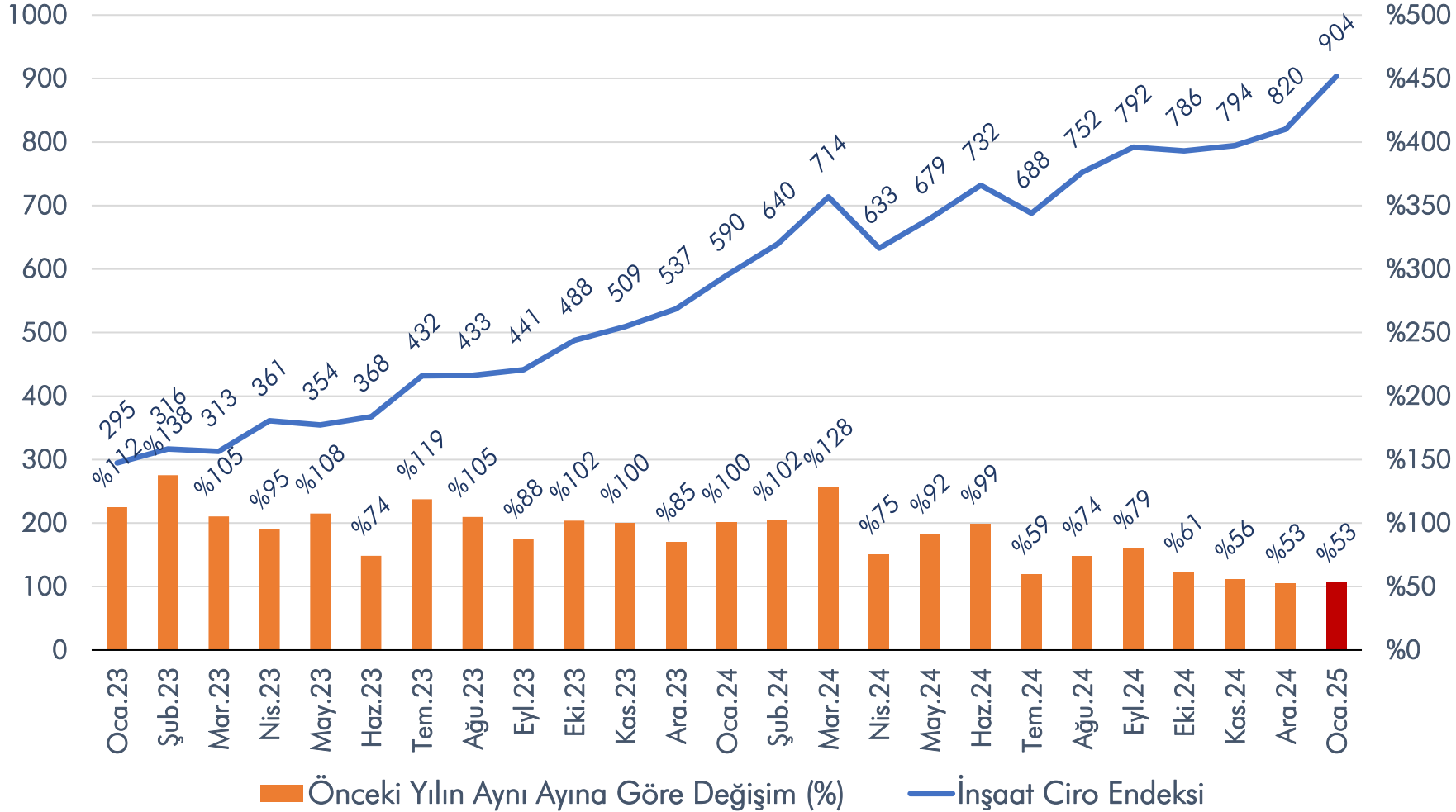
İnşaat Sektörünün GSYİH İçindeki Payı
(çeyreklik dönem bazında)



2024 yılı son çeyrek verilerine göre inşaat sektörünün GSYİH içindeki payı %5,5'e gerilemiştir.

İNŞAAT CİRO ENDEKSİ

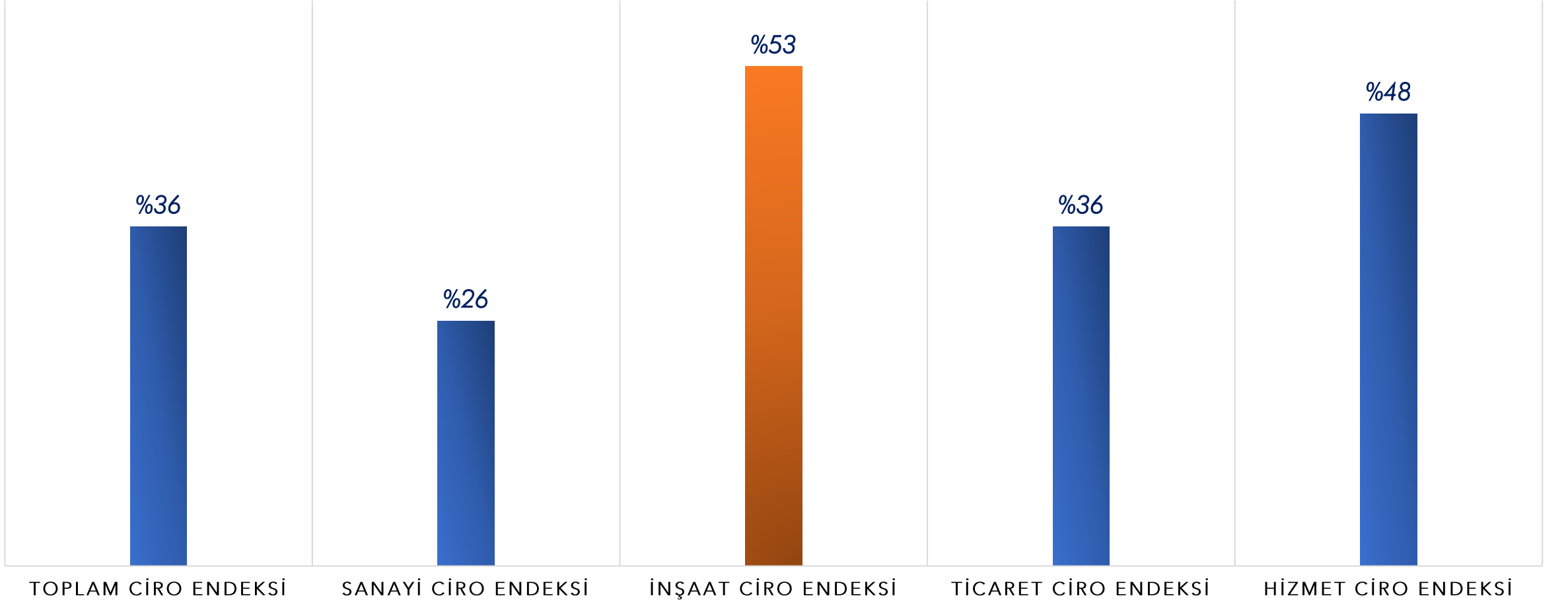
Mevsim ve Takvim Etkilerinden Arındırılmış İnşaat Ciro Endeksi
[2021 = 100]



İnşaat Ciro Endeksi
2024 yılının aralık ayında bir önceki yılın aynı ayına göre %53↑, bir önceki aya göre %10↑ artış göstermiştir.

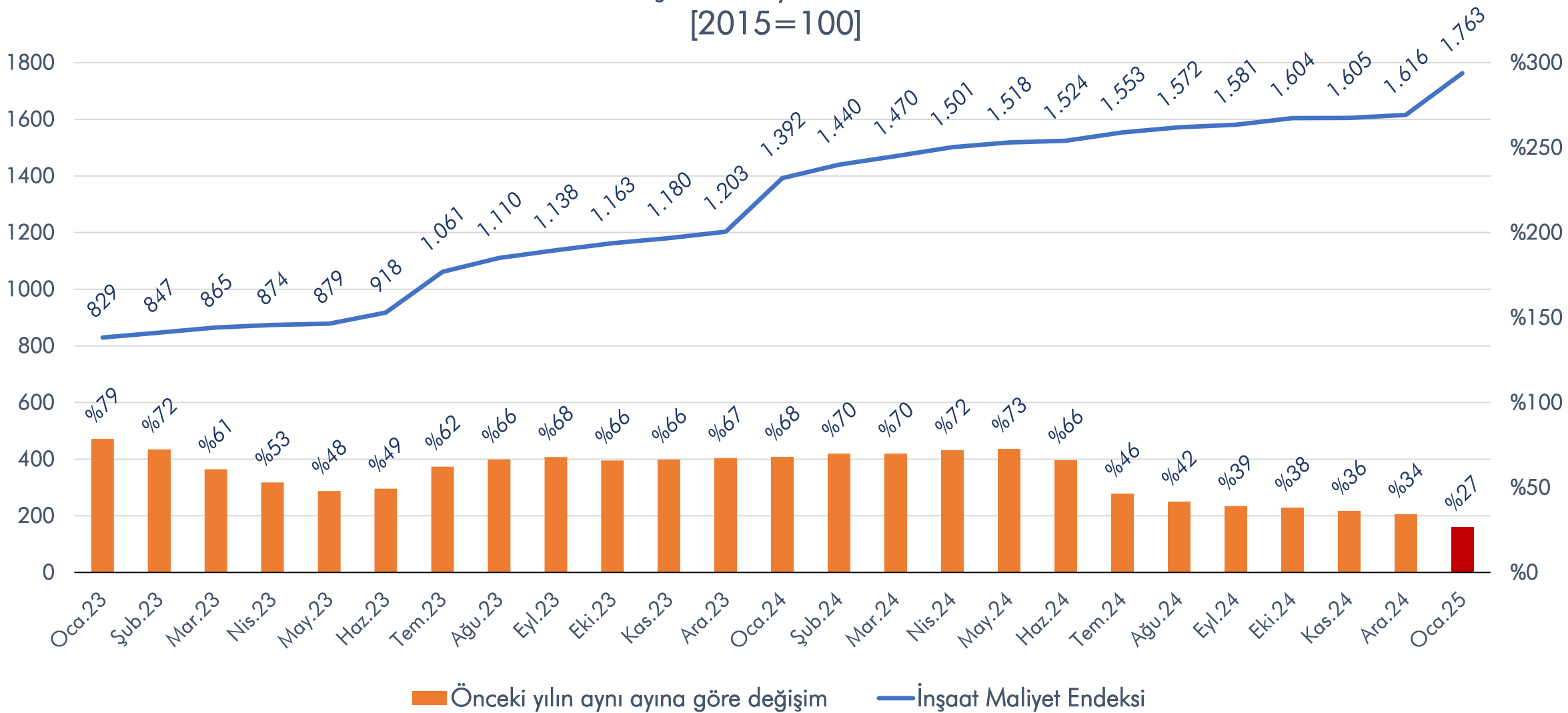
CİRO ENDEKSLERİ DEĞİŞİMİ

Mevsim ve Takvim Etkilerinden Arındırılmış Ciro Endeksi Değişimi
Ocak 2025



İNŞAAT MALİYET ENDEKSİ

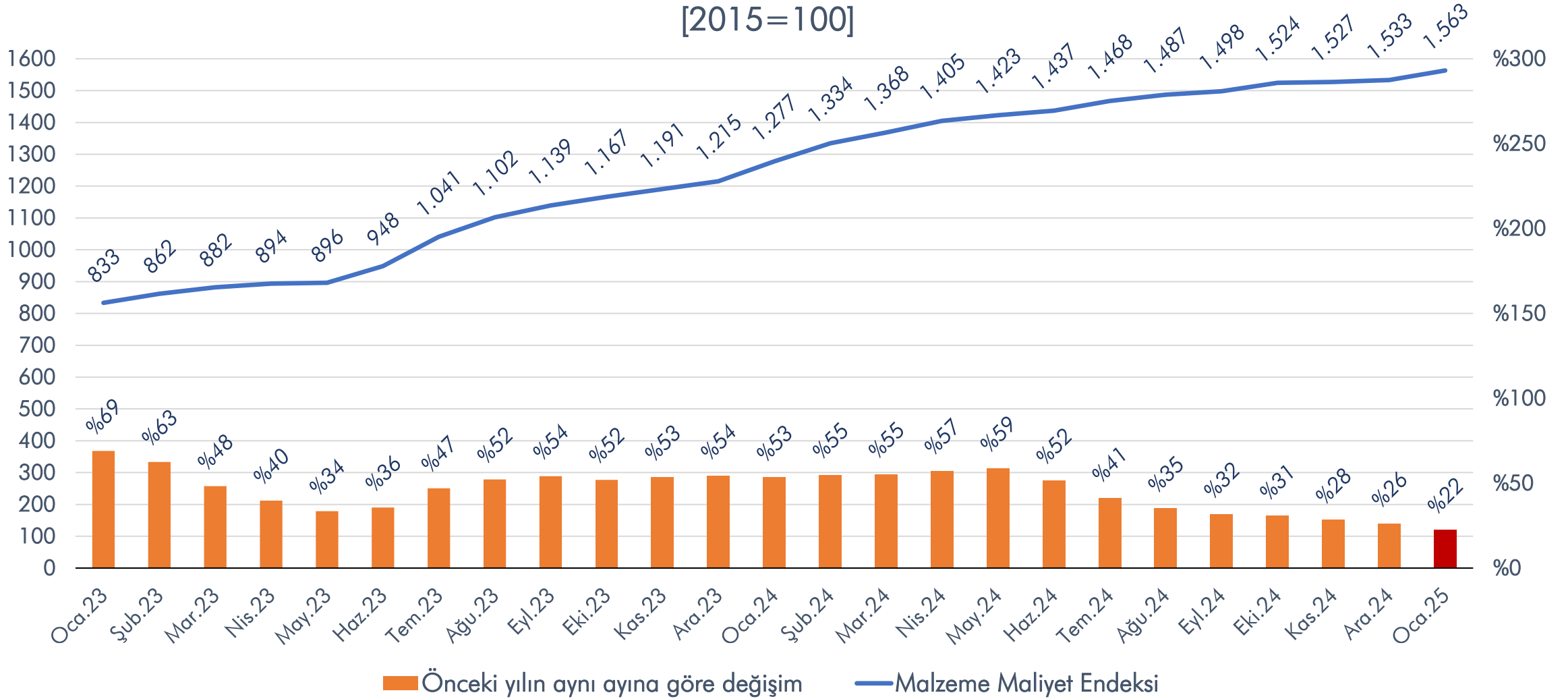
İnşaat Maliyet Endeksi
[2015=100]



■ Önceki yılın aynı ayına göre değişim — İnşaat Maliyet Endeksi

MALZEME KAYNAKLI İNŞAAT MALİYET ENDEKSİ

Malzeme Kaynaklı İnşaat Maliyet Endeksi
[2015=100]

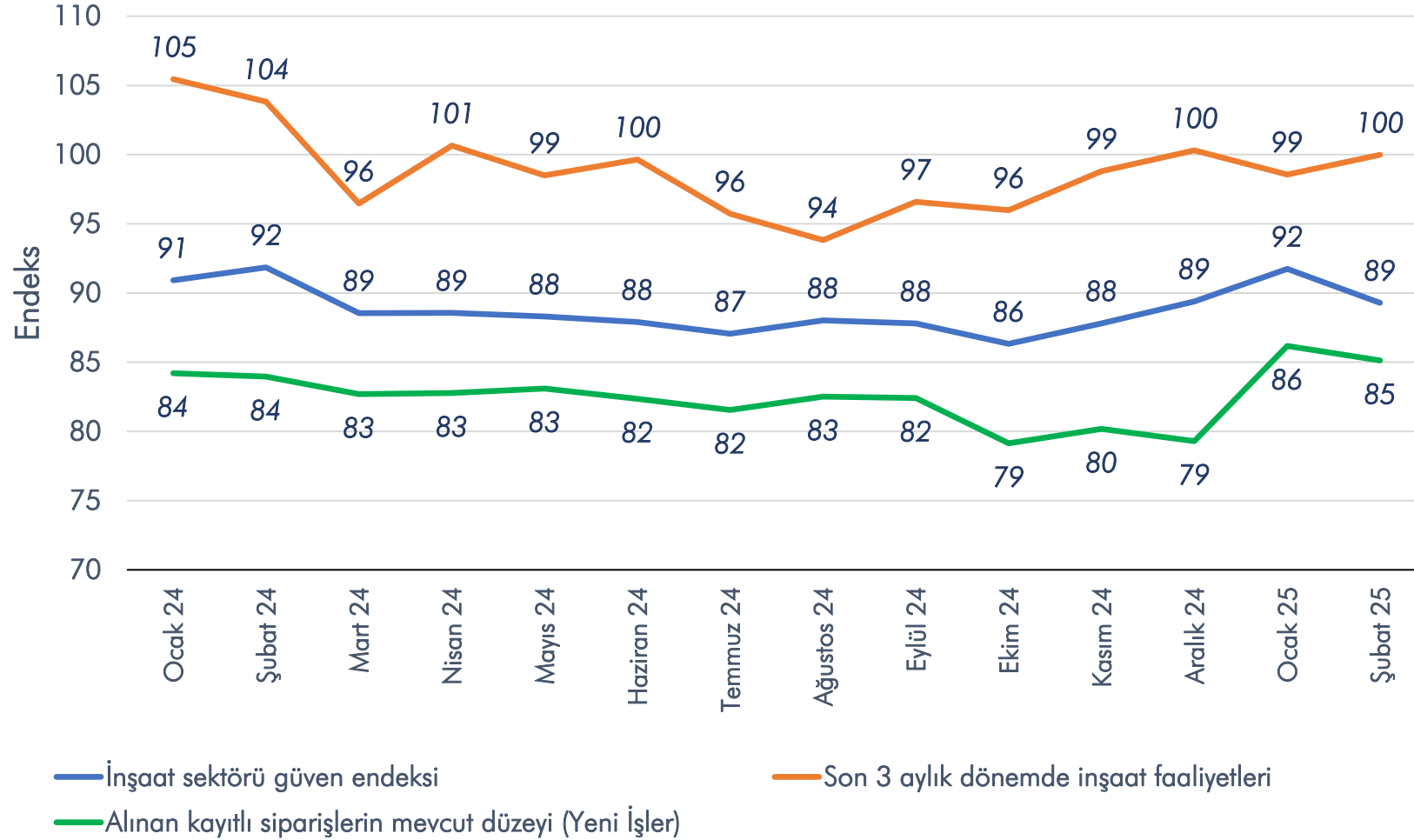


Önceki yılın aynı ayına göre değişim

Malzeme Maliyet Endeksi

İNŞAAT SEKTÖRÜ EĞİLİMLERİ

İnşaat Sektörü Eğilimine İlişkin Mevsim Etkilerinden Arındırılmış Soru Bazında Endeksler



İnşaat Güven Endeksi

2025 yılının şubat ayında bir önceki aya göre %2,7↓ düşüş göstermiştir.

İnşaat Faaliyetleri

2025 yılının şubat ayında bir önceki aya göre %1,4↑ artış göstermiştir.

Yeni Alınan İşler

2024 yılının şubat ayında bir önceki aya göre %1,2↓ düşüş göstermiştir.

YAPI RUHSATI VE YAPI KULLANMA İZİNİ

Yapı Ruhsatı ve Yapı Kullanma İzin Belgesi Değişimleri [%] 2022-2024

YAPI RUHSATI

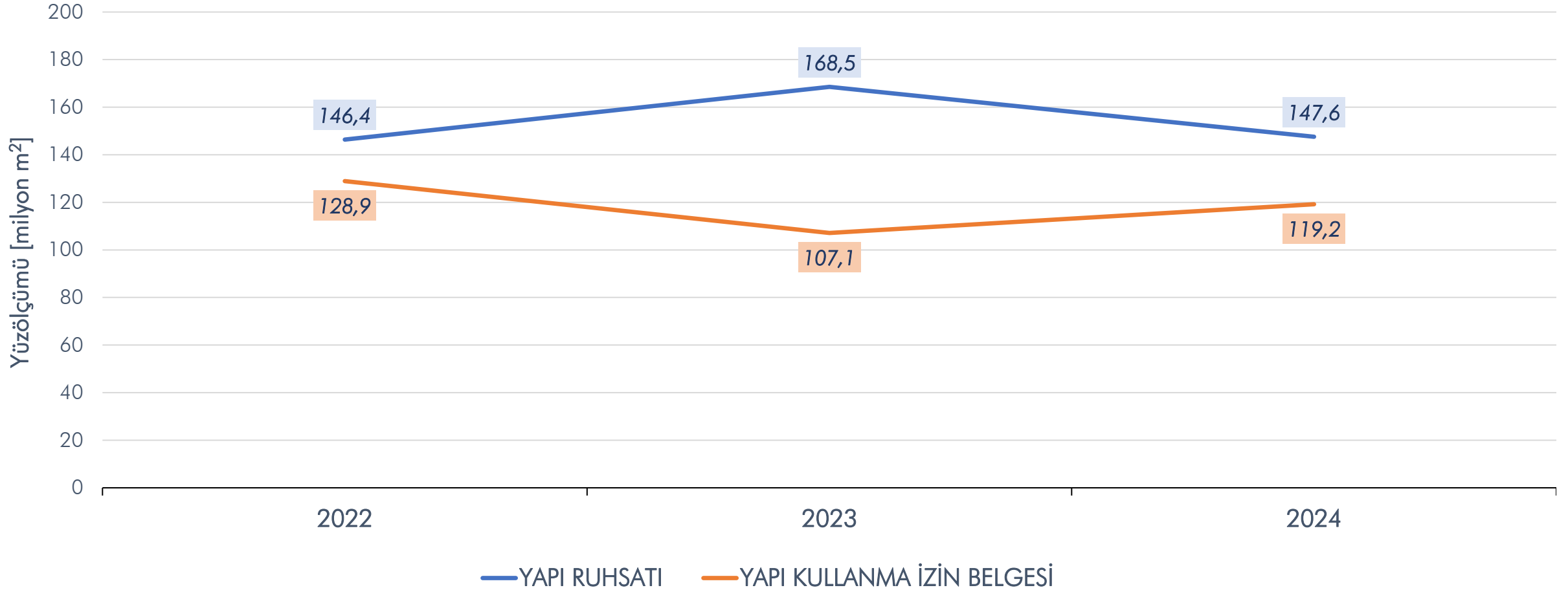
Göstergeler	2024	2023	2022	Önceki Yıla Göre Değişim Oranı [%]	
				2024-2023	2023-2022
Bina Sayısı	122.594	139.660	127.797	-%12,2	%9,3
Yüz ölçümü [m ²]	147.576.718	168.538.926	146.381.433	-%12,4	%15,1
Daire Sayısı	758.189	860.445	703.079	-%11,9	%22,4

YAPI KULLANMA İZİN BELGESİ

Göstergeler	2024	2023	2022	Önceki Yıla Göre Değişim Oranı [%]	
				2024-2023	2023-2022
Bina Sayısı	96.155	86.771	99.177	%10,8	-%12,5
Yüz ölçümü [m ²]	119.180.450	107.126.234	128.925.738	%11,3	-%16,9
Daire Sayısı	585.849	534.905	642.118	%9,5	-%16,7

YAPI RUHSATI VE YAPI KULLANMA İZİNİ

2022-2024
Yapı Ruhsatı ve Yapı Kullanma İzin Belgesi İstatistikleri



KONUT SATIŞLARI

Dönem	İlk El Satış [Oran]	İkinci El Satış [Oran]	Toplam Konut Satışı (adet)	İpotekli Satış Oranı (%)
2023 (Ocak-Şubat)	53.857 [%31]	120.353 [%69]	174.210	%8,5
2024 (Ocak-Şubat)	66.569 [%30]	158.422 [%70]	224.991	%14,9
Şub.24	28.594	65.308	93.902	%9,4
Mar.24	34.399	70.995	105.394	%12,2
Nis.24	24.085	51.484	75.569	%9,4
May.24	35.558	75.030	110.588	%9,0
Haz.24	25.425	53.888	79.313	%8,6
Tem.24	40.784	86.304	127.088	%9,0
Ağu.24	41.913	92.242	134.155	%10,1
Eyl.24	44.858	96.061	140.919	%11,2
Eki.24	57.679	107.459	165.138	%12,8
Kas.24	49.274	103.740	153.014	%14,2
Ara.24	76.629	136.008	212.637	%10,9
Oca.25	32.785	79.388	112.173	%14,9
Şub.25	33.784	79.034	112.818	%14,9

İlk El Konut Satışı

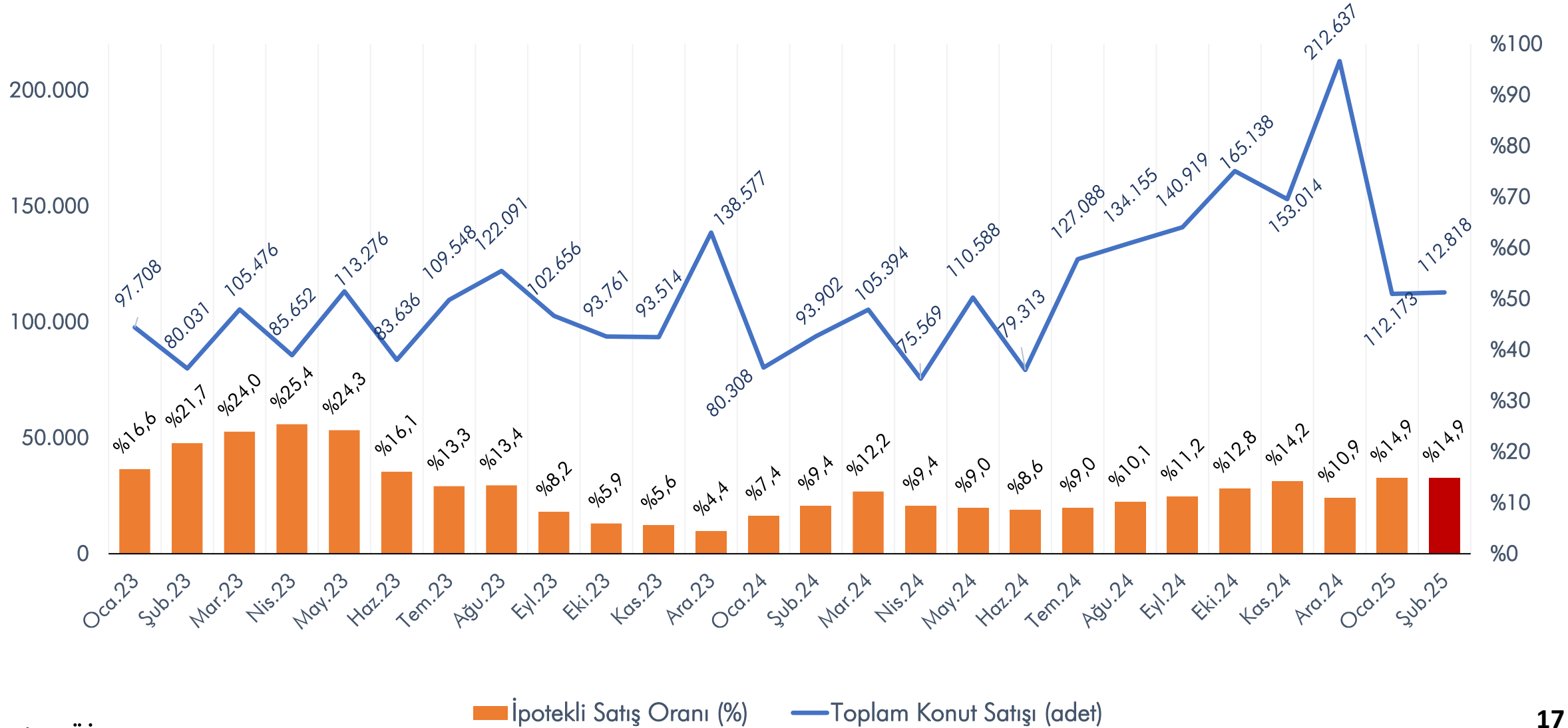
2025 yılının şubat ayında bir önceki yılın aynı ayına göre %18,2[↑], bir önceki aya göre ise %3[↑] artış göstermiştir.

İkinci El Konut Satışı

2025 yılının şubat ayında bir önceki yılın aynı ayına göre %21[↑] artış, bir önceki aya göre ise %0,4[↓] düşüş göstermiştir.

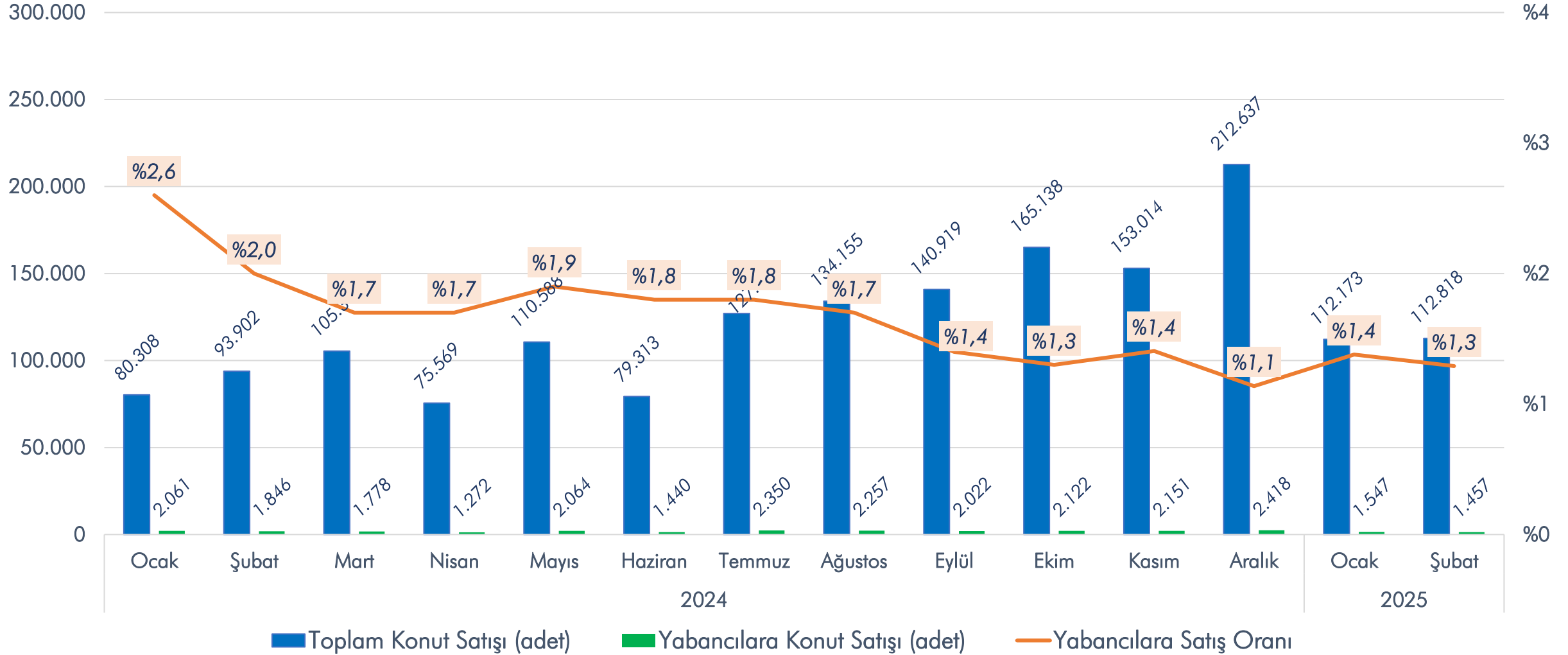
KONUT SATIŞLARI

Konut Satışları



YABANCILARA KONUT SATIŞI

Yabancılara Konut Satışı Oranı



BÖLGESEL İLK EL KONUT SATIŞLARI

Bölge	Şubat 2025	Şubat 2024	Değişim (%)
Akdeniz Bölgesi	5.638	4.117	%36,9
Doğu Anadolu Bölgesi	1.619	1.219	%32,8
Ege Bölgesi	4.191	3.739	%12,1
Güneydoğu Anadolu Böl.	3.079	2.842	%8,3
İç Anadolu Bölgesi	5.943	4.665	%27,4
Karadeniz Bölgesi	2.974	2.642	%12,6
Marmara Bölgesi	10.340	9.370	%10,4
<i>Türkiye</i>	<i>33.784</i>	<i>28.594</i>	<i>%18,2</i>

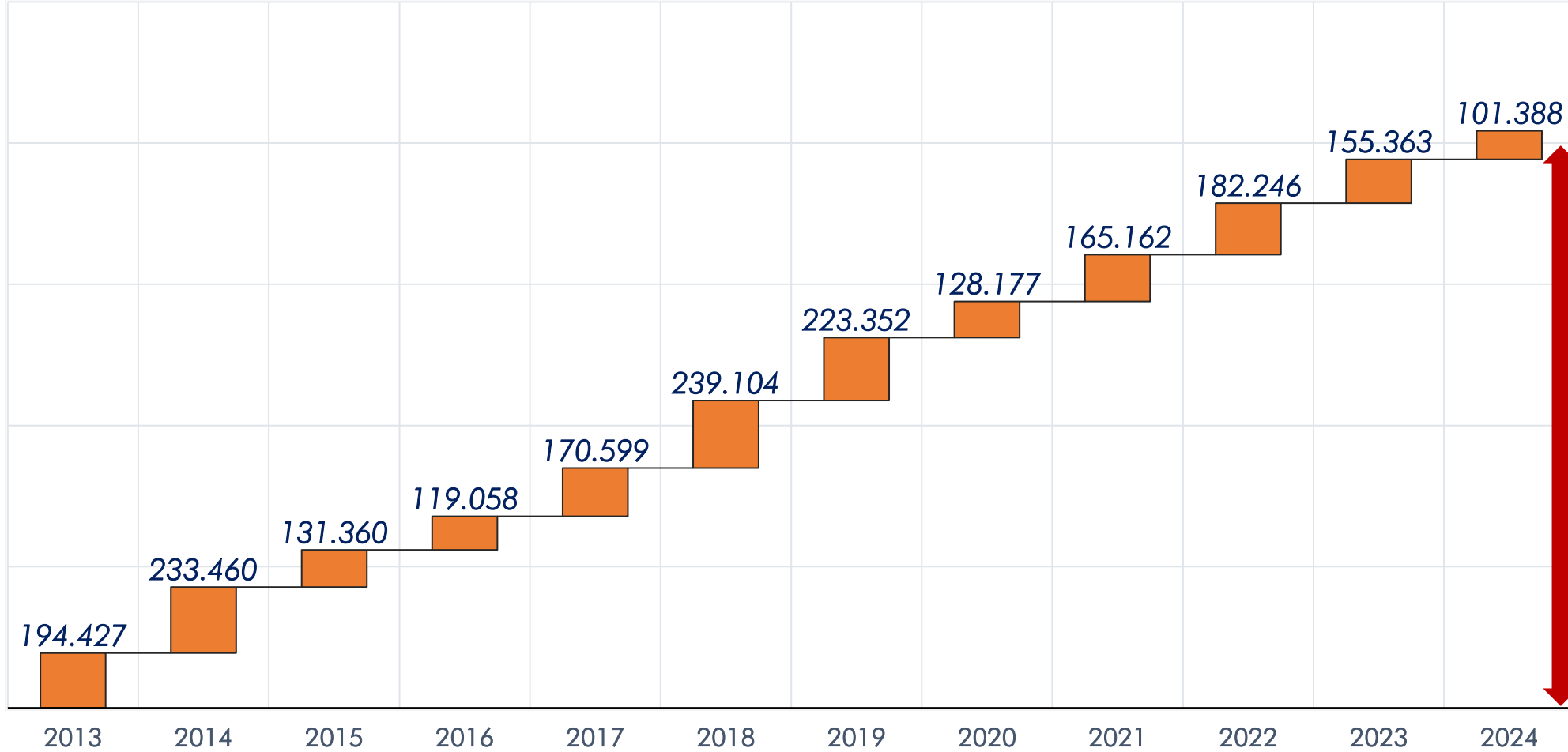
İLLERE GÖRE İLK EL KONUT SATIŞLARI

ŞUBAT 2025



KONUT STOKU

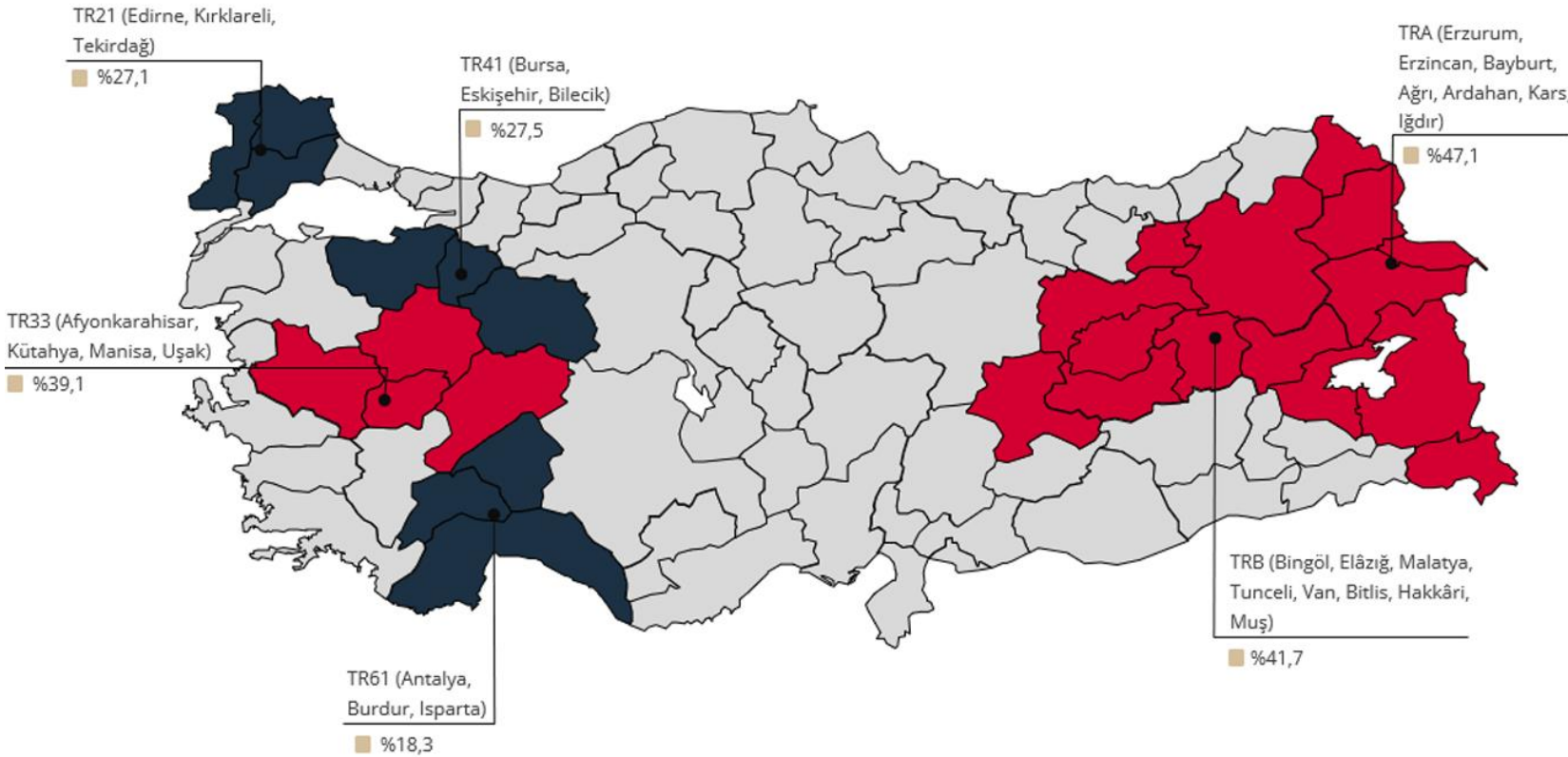
Konut Stoku



2013-2024
ARASI KONUT
STOKU
~2 milyon

KONUT FİYAT ENDEKSİ

- En yüksek yıllık değişim gösteren düzeyler
- En düşük yıllık değişim gösteren düzeyler



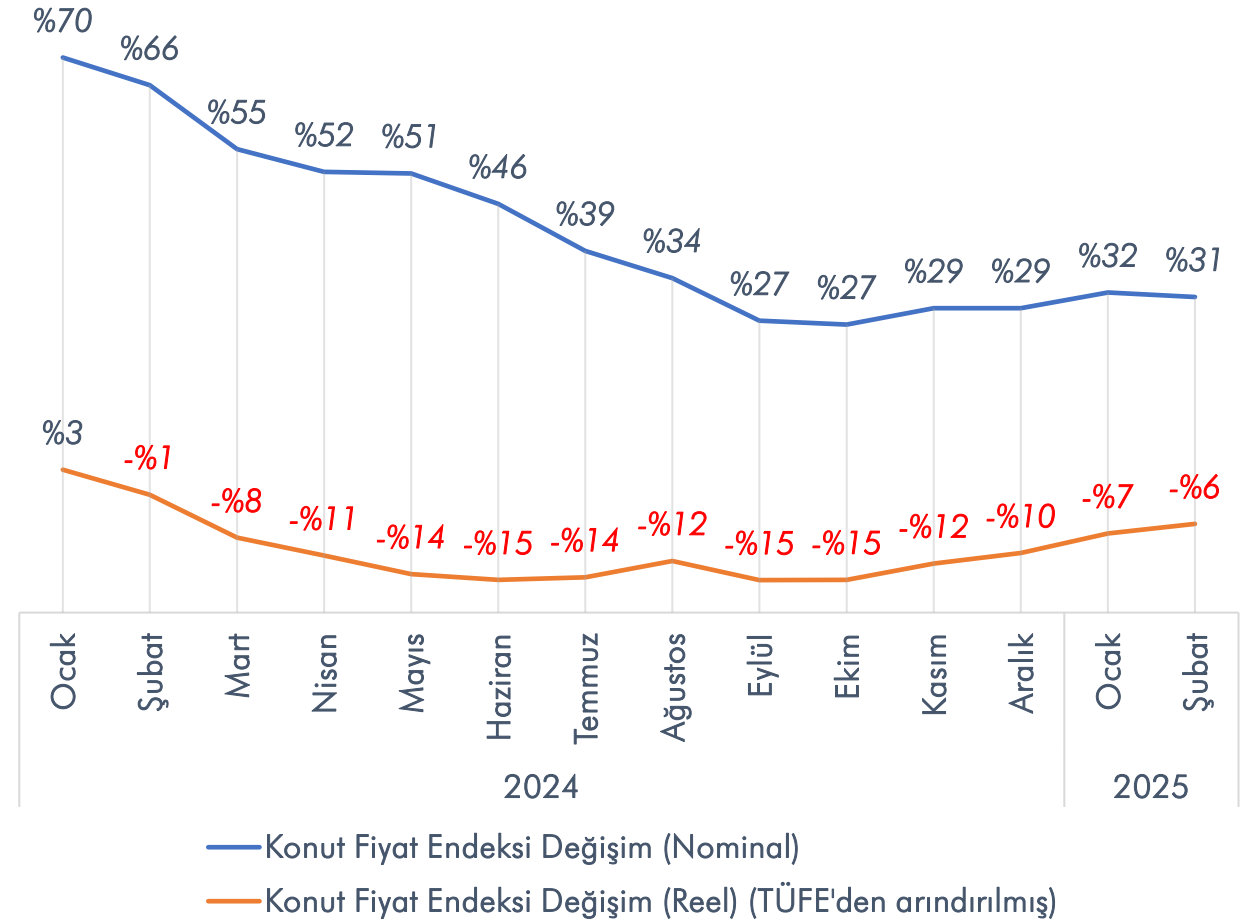
Konut Fiyat Endeksi

2025 yılının şubat ayında bir önceki aya göre %2,8[↑], bir önceki yılın aynı ayına göre nominal olarak %31,3[↑] artmış; reel olarak ise %5,6[↓] oranında azalmıştır.

KONUT FİYAT ENDEKSİ DEĞİŞİMİ

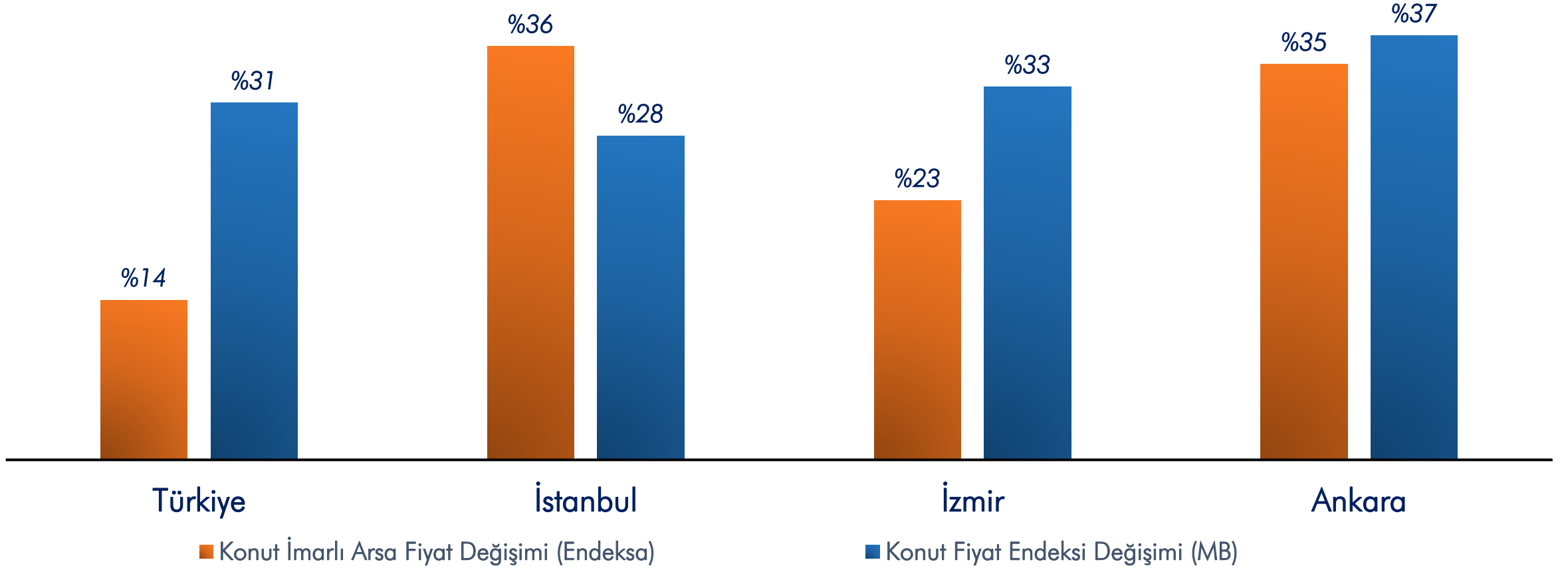
	ŞUBAT 2025	
	Yıllık Konut Fiyat Endeksi Değişim	Aylık Konut Fiyat Endeksi Değişim
TÜRKİYE	%31,3	%2,8
İSTANBUL	%28,4	%2,6
ANKARA	%37,2	%3,3
İZMİR	%32,7	%3,8

Konut Fiyat Endeksi (Yıllık Değişim)



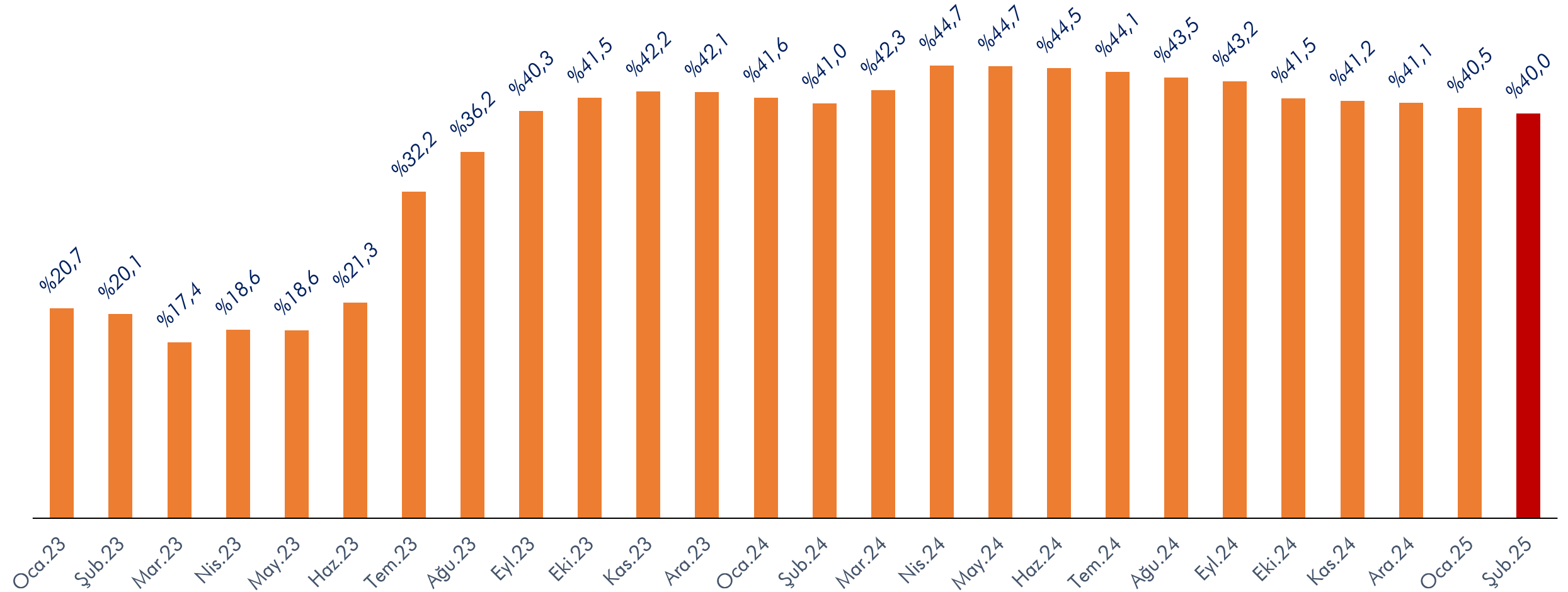
ARSA VE KONUT FİYAT DEĞİŞİMLERİ

Yıllık Konut İmarlı Arsa ve Konut Satışı Birim Fiyat Değişimi
ŞUBAT 2025



KONUT KREDİ FAİZİ

Konut Kredi Faizi



ÖZET 1

Hazır Beton İmalat Endeksi ocak ayında önceki yılın aynı ayına göre %7,4 artış gösterdi.

Çimento İmalat Endeksi ocak ayında önceki yılın aynı ayına göre %8,8 düşüş gösterdi.

İnşaat Üretim Endeksi ocak ayında önceki yılın aynı ayına göre %15,5 artış gösterdi.

İnşaat Ciro Endeksi ocak ayında bir önceki yılın aynı ayına göre %53 artış gösterdi.

Malzeme Kaynaklı İnşaat Maliyet Endeksi ocak ayında bir önceki yılın aynı ayına göre %22 artış gösterdi.

İnşaat Güven Endeksi şubat ayında bir önceki aya göre %2,7 düşüş gösterdi.

Son 3 aylık İnşaat Faaliyetleri Endeksi şubat ayında bir önceki aya göre %1,4 artış gösterdi.

2024 yılında Yapı Ruhsatı, yüz ölçümü bazında geçen yıla göre %12,4 düşüş gösterdi.

2024 yılında Yapı Kullanma İzni, yüz ölçümü bazında geçen yıla göre %11,3 artış gösterdi.

ÖZET 2

Şubat ayında ÜFE yıllık bazda %30, TÜFE yıllık bazda %39 artış gösterdi.

İlk El Konut Satışı şubat ayında bir önceki yılın aynı ayına göre %18 , bir önceki aya göre ise %3 artış gösterdi.

Toplam Konut Satışı şubat ayında bir önceki yılın aynı ayına göre %20, bir önceki aya göre ise %0,6 artış gösterdi.

Şubat ayında İpotekli Konut Satış oranı %14,9 olmuştur.

İkinci El Konut Satışı şubat ayında bir önceki yılın aynı ayına göre %21 artış, bir önceki aya göre ise %0,4 düşüş gösterdi.

Konut Stoku 2024 yılında yaklaşık 100 bin adet arttı. 2013 yılından günümüze kadar Konut Stoku 2 milyon adeti geçti.

Konut Fiyat Endeksi şubat ayında bir önceki yılın aynı ayına göre nominal olarak %31,3 artış, reel olarak %5,6 düşüş gösterdi.

Konut Fiyat Endeksi şubat ayında bir önceki aya göre %2,8 artış gösterdi.

Konut Kredi Faizi şubat ayında %40 seviyesinde gerçekleşti.

HAZIR • TÜRKİYE •
BETON BİRLİĞİ

