

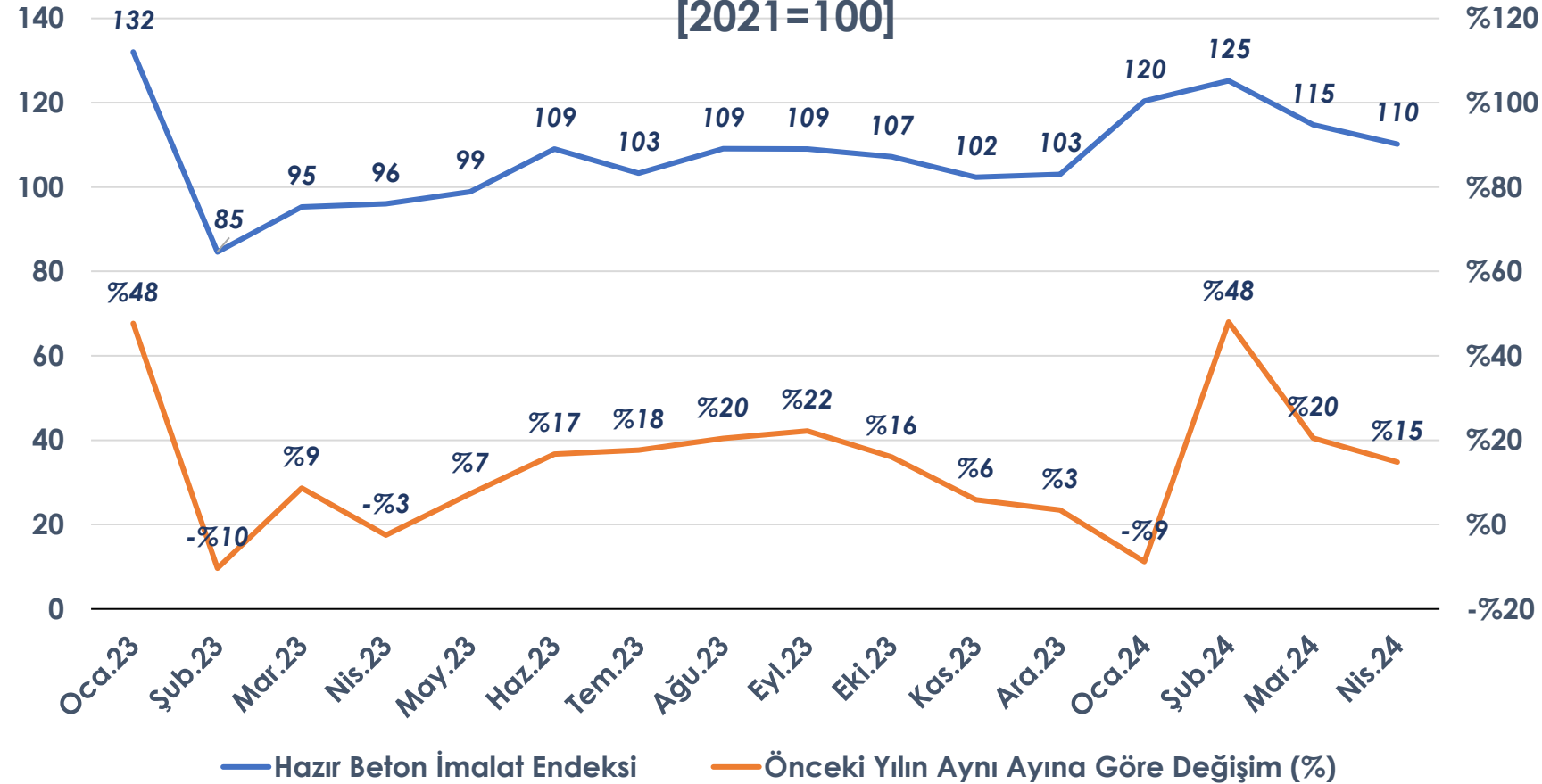


# İNŞAAT SEKTÖRÜ AYLIK DEĞERLENDİRME RAPORU

HAZİRAN 2024

# HAZIR BETON İMALAT ENDEKSİ

Mevsim ve Takvim Etkisinden Arındırılmış Hazır Beton İmalat Endeksi  
[2021=100]



**Hazır Beton İmalat Endeksi**  
2024 yılının nisan ayında bir önceki yılın aynı ayına göre %14,8↑ artış, bir önceki aya göre %4,0↓ düşüş göstermiştir.

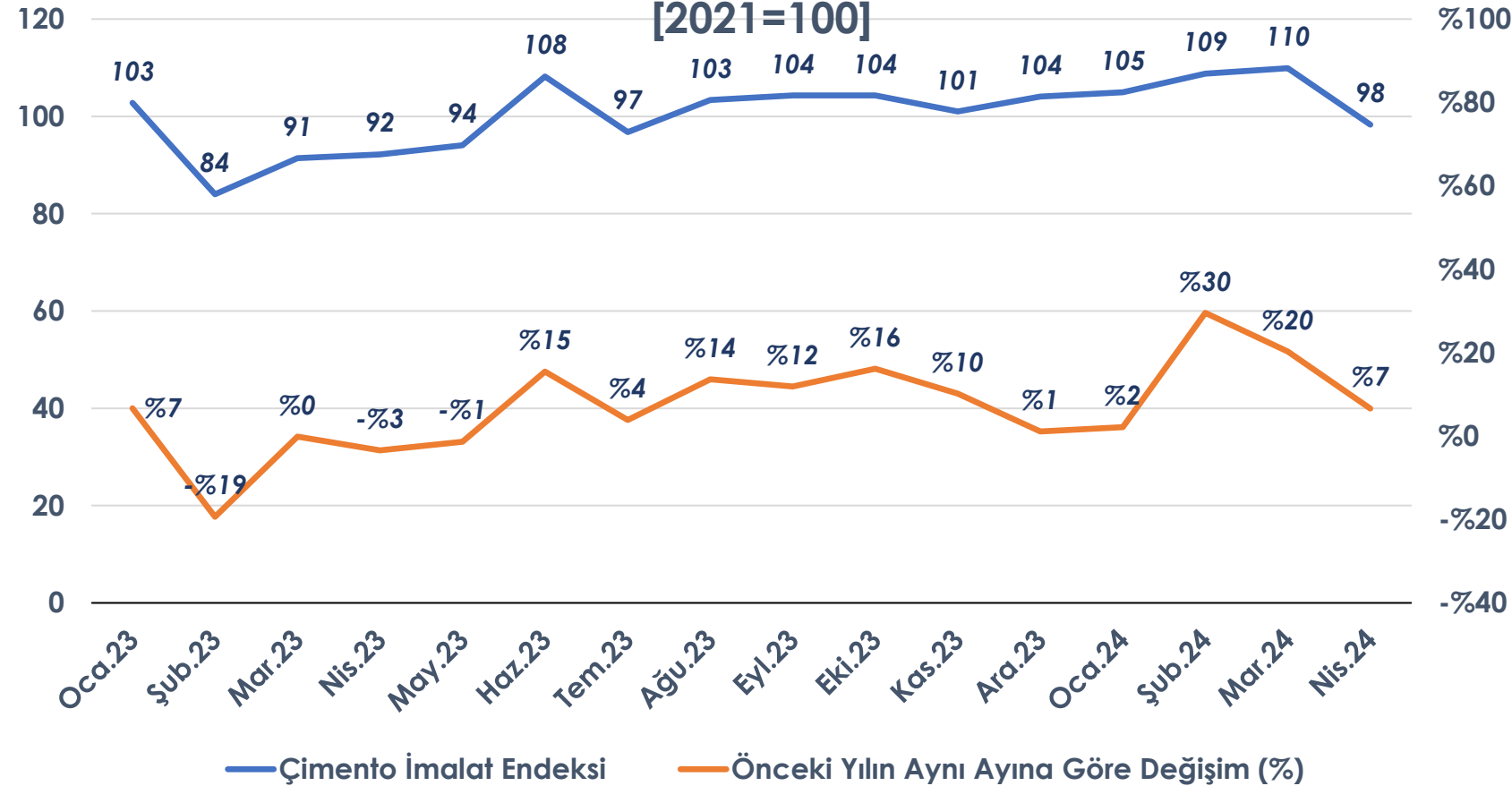
**Hazır Beton İmalat Endeksi**  
2024 ocak-nisan döneminde bir önceki yılın aynı dönemine göre ortalama %15,4↑ artış göstermiştir.

**Not:** Üretim endeksleri; üretim değeri, üretim miktarı ve çalışılan gün değişkenleri ile hesaplanmaktadır.

# ÇİMENTO İMALAT ENDEKSİ

## Mevsim ve Takvim Etkisinden Arındırılmış Çimento İmalat Endeksi

[2021=100]



### Çimento İmalat Endeksi

2024 yılının nisan ayında bir önceki yılın aynı ayına göre %6,6↑ artış, bir önceki aya göre %10,6↓ düşüş göstermiştir.

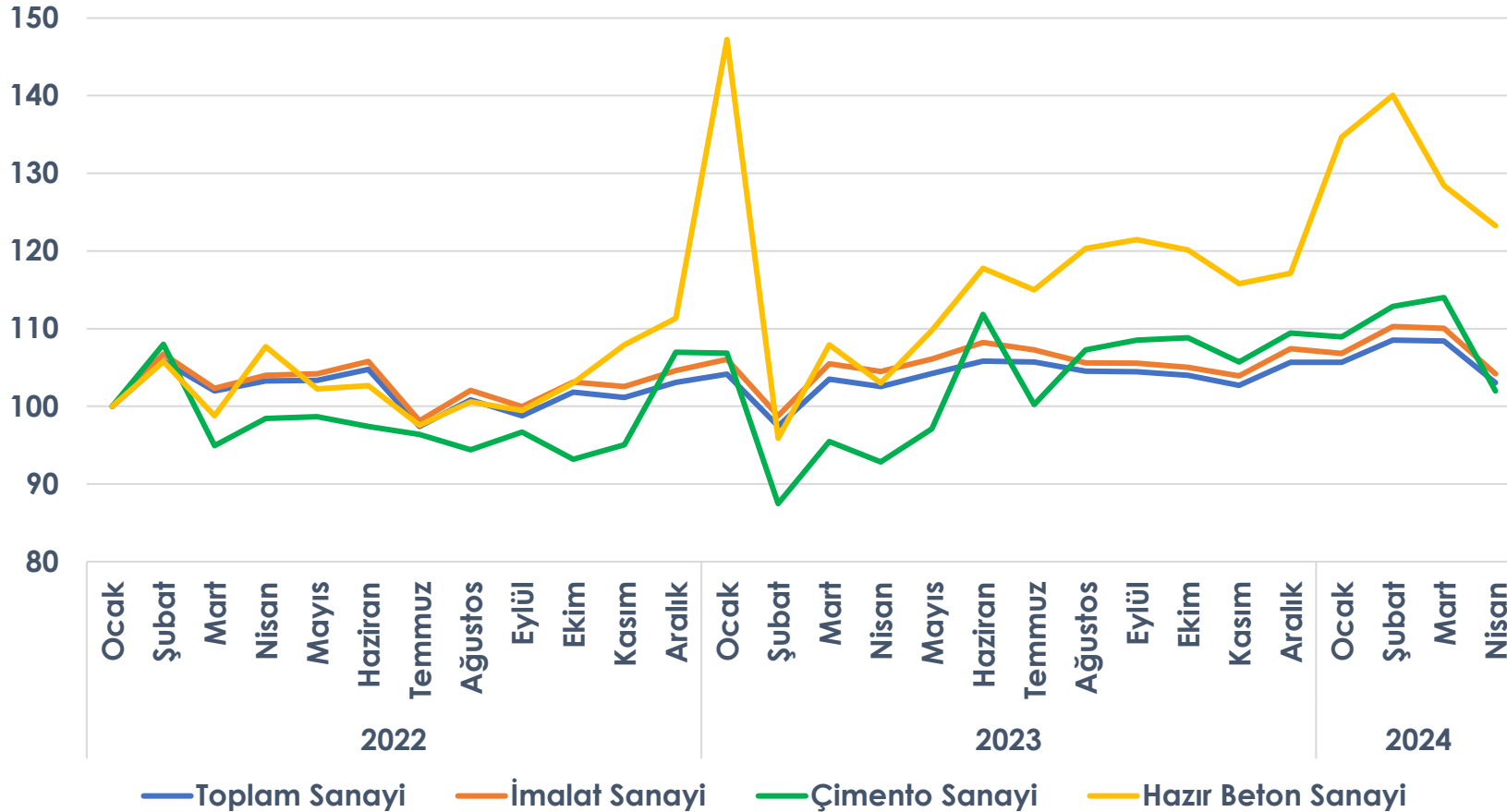
### Çimento İmalat Endeksi

2024 ocak-nisan döneminde bir önceki yılın aynı dönemine göre ortalama %13,9↑ artış göstermiştir.

**Not:** Üretim endeksleri; üretim değeri, üretim miktarı ve çalışılan gün değişkenleri ile hesaplanmaktadır.

# SANAYİ ENDEKSLERİ DEĞİŞİMİ

## Mevsim ve Takvim Etkilerinden Arındırılmış Sanayi Endeksleri Değişimi

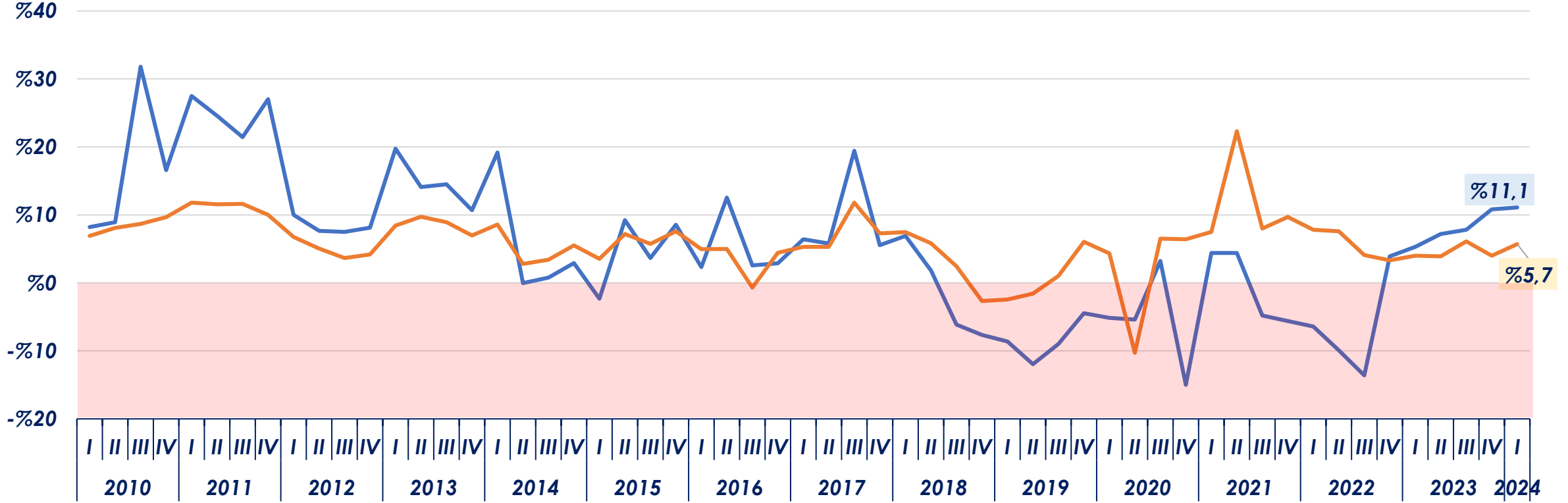


Nisan ayında bir önceki yılın aynı ayına göre;

**Toplam Sanayi Endeksi %0,3↓ düşüş,**  
**İmalat Sanayi Endeksi %1,2↓ düşüş,**  
**Çimento İmalat Endeksi %6,6↑ artış,**  
**Hazır Beton İmalat Endeksi %14,8↑ artış göstermiştir.**

# İNŞAAT SEKTÖRÜ - GSYİH

İnşaat Sektörü ve GSYİH Büyüme Hızları  
(çeyreklik dönem bazında)



— İnşaat — GSYİH

İnşaat sektörü büyümesi > GSYİH

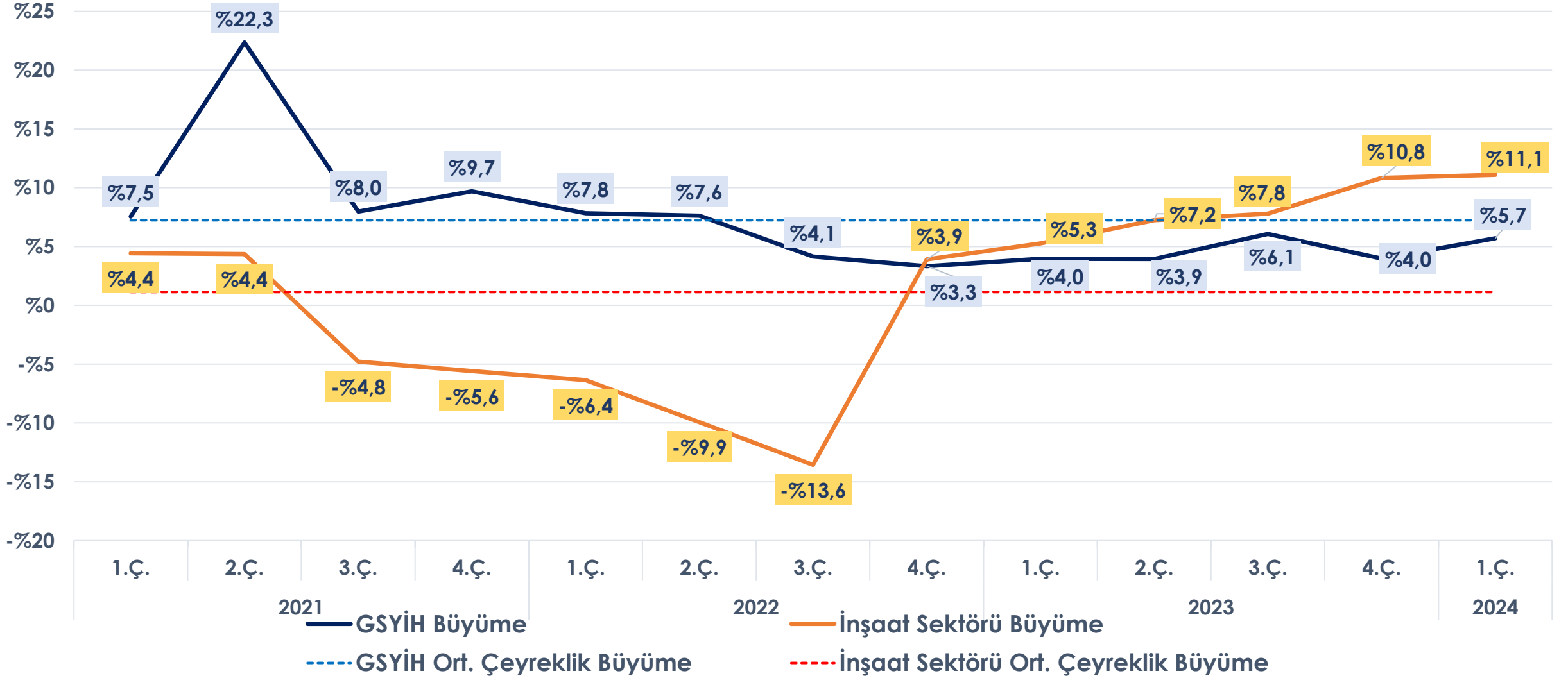
İnşaat sektörü büyümesi ~ GSYİH

İnşaat sektörü büyümesi < GSYİH

İnşaat sektörü > GSYİH

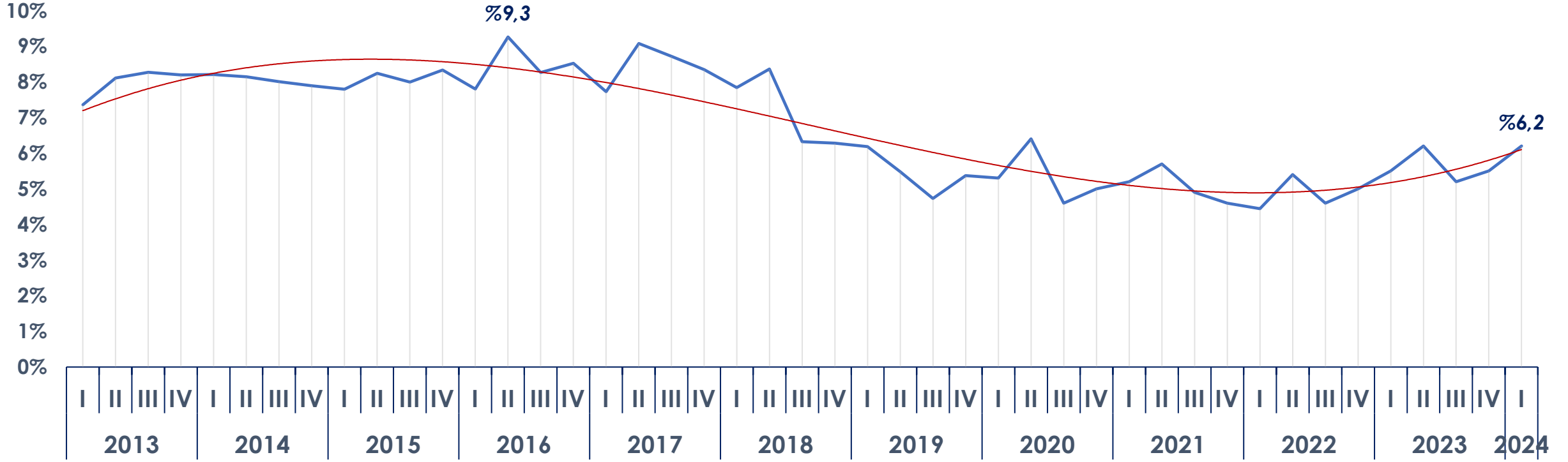
# İNŞAAT SEKTÖRÜ - GSYİH

## Türkiye GSYİH ve İnşaat Sektörü Büyüme Oranları



# İNŞAAT SEKTÖRÜ - GSYİH

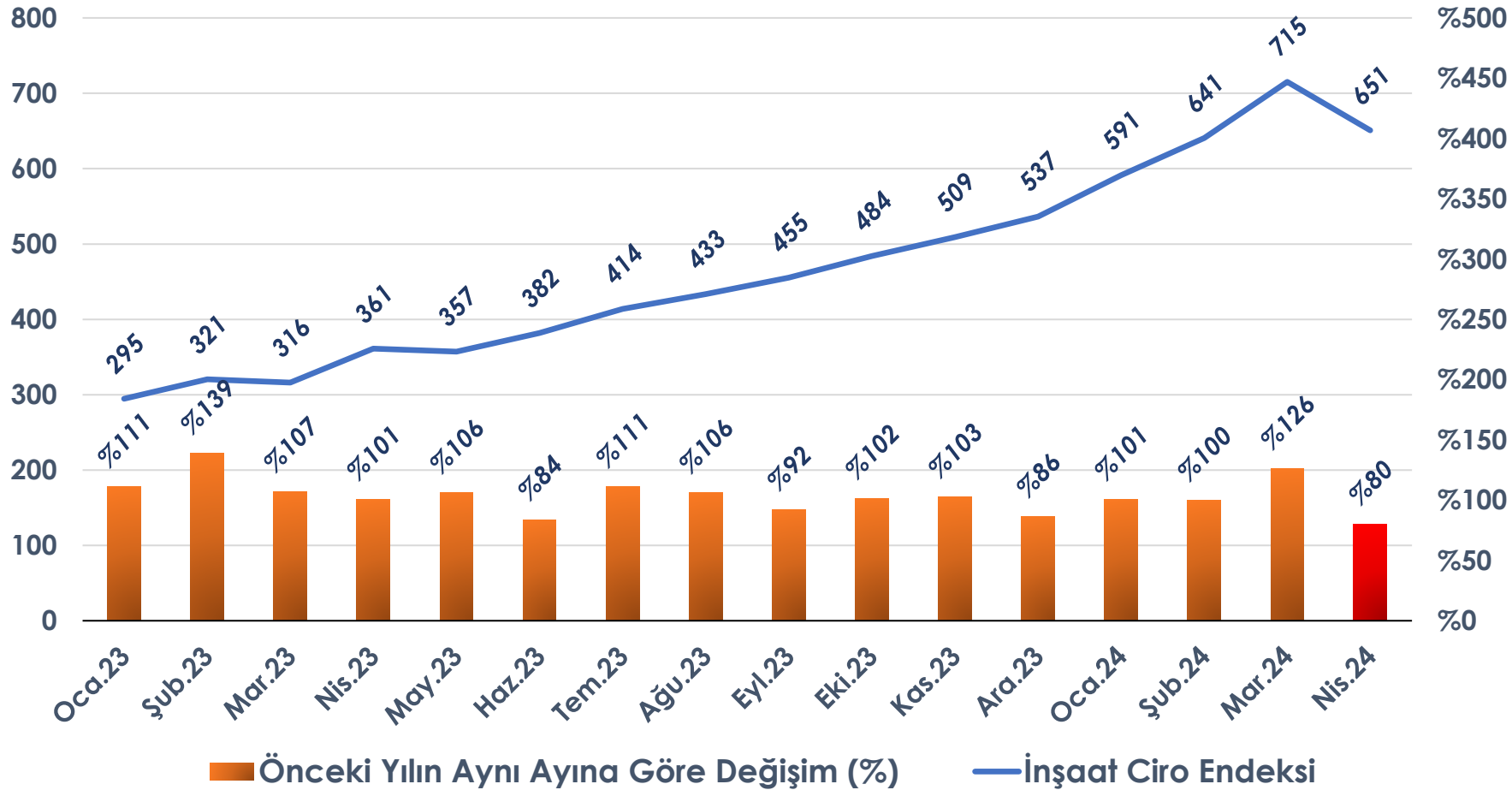
## İnşaat Sektörünün GSYİH İçindeki Payı (çeyreklik dönem bazında)



2013 yılından 2017 yılına kadar inşaat sektörünün GSYİH içindeki payı ortalama **%8** seviyesinde gerçekleşmiş ve çeyreklik dönem bazında en yüksek **%9,3** seviyesini görmüştür. 2024 yılı ilk çeyrek verilerine göre sektörün payı **%6,2**'dir.

# İNŞAAT CİRO ENDEKSİ

Mevsim ve Takvim Etkilerinden Arındırılmış İnşaat Ciro Endeksi  
[2021=100]

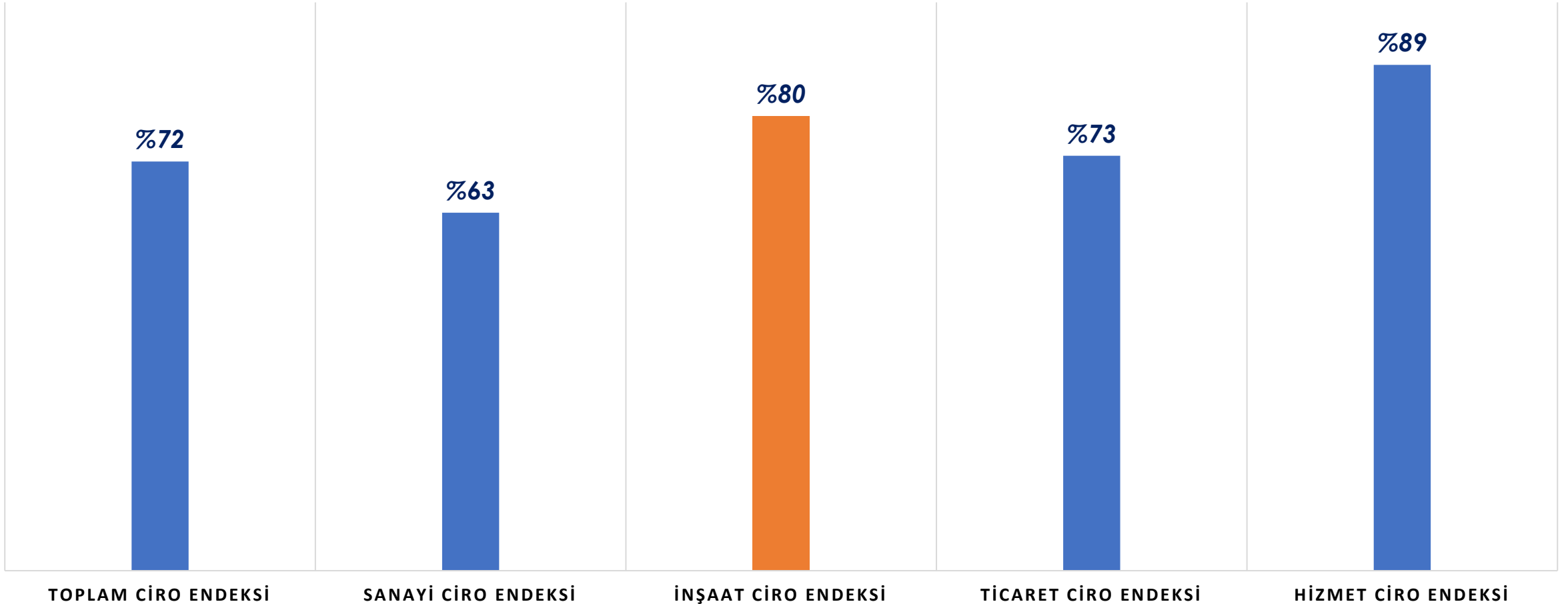


**İnşaat Ciro Endeksi**  
2024 yılının nisan ayında bir önceki yılın aynı ayına göre %80↑ artış, bir önceki aya göre %9↓ düşüş göstermiştir.



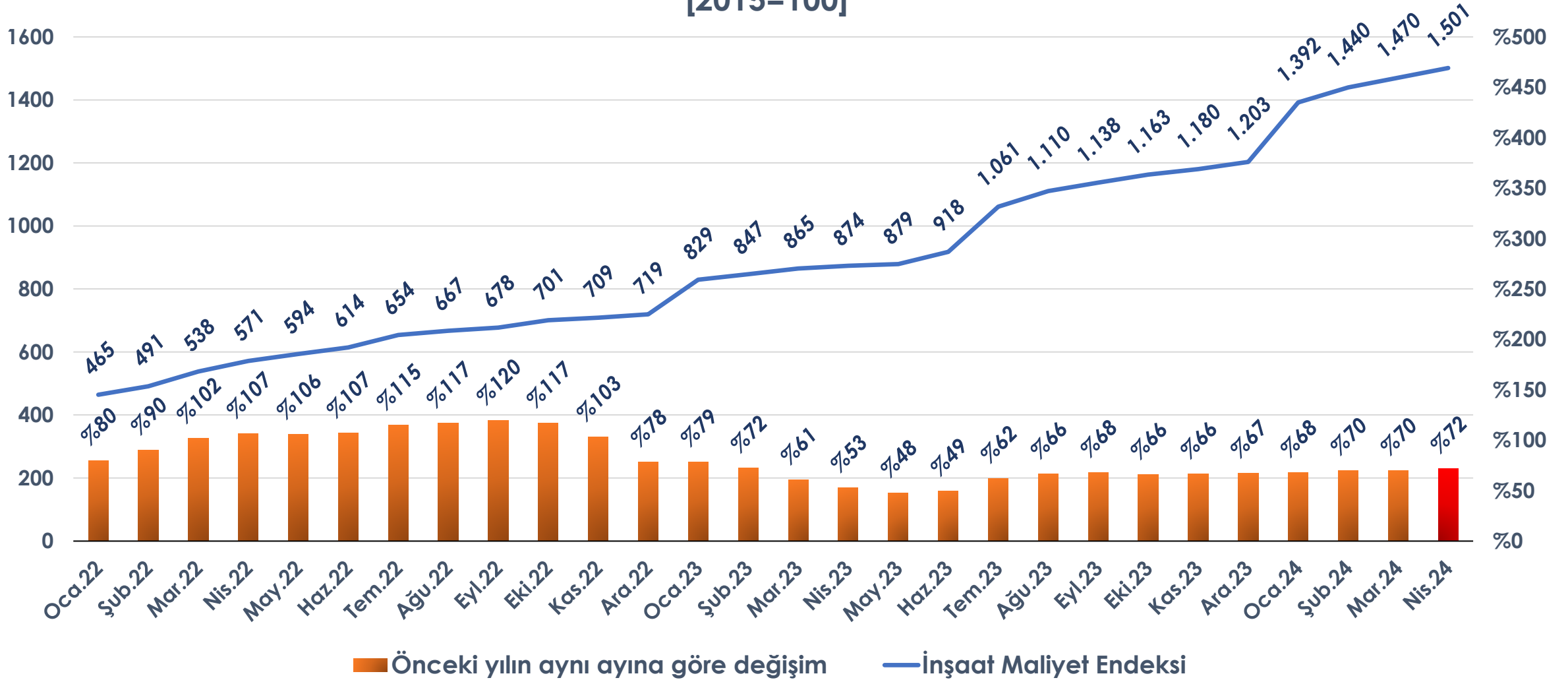
# CİRO ENDEKSLERİ DEĞİŞİMİ

## Mevsim ve Takvim Etkilerinden Arındırılmış Ciro Endeksi Değişimi Nisan 2024



# İNŞAAT MALİYET ENDEKSİ

İnşaat Maliyet Endeksi  
[2015=100]

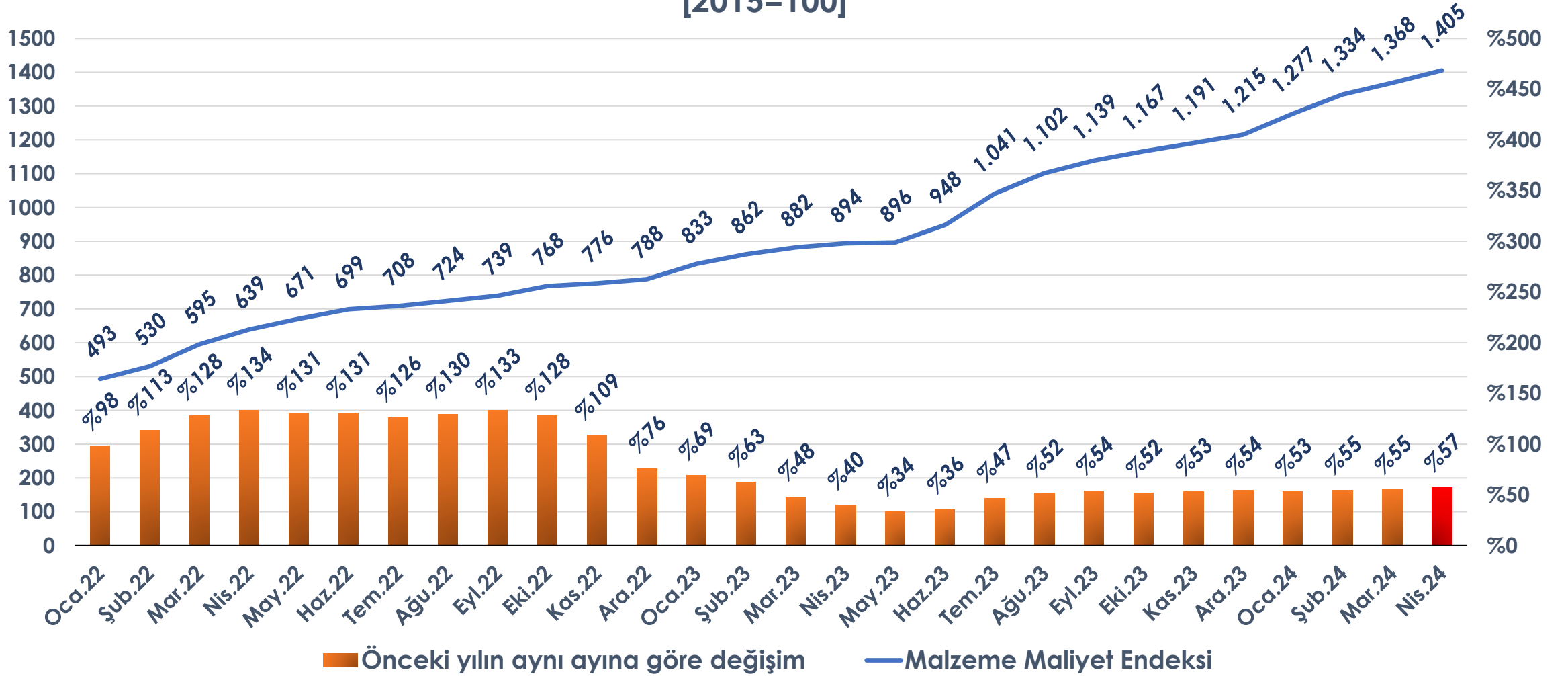


■ Önceki yılın aynı ayına göre değişim

— İnşaat Maliyet Endeksi

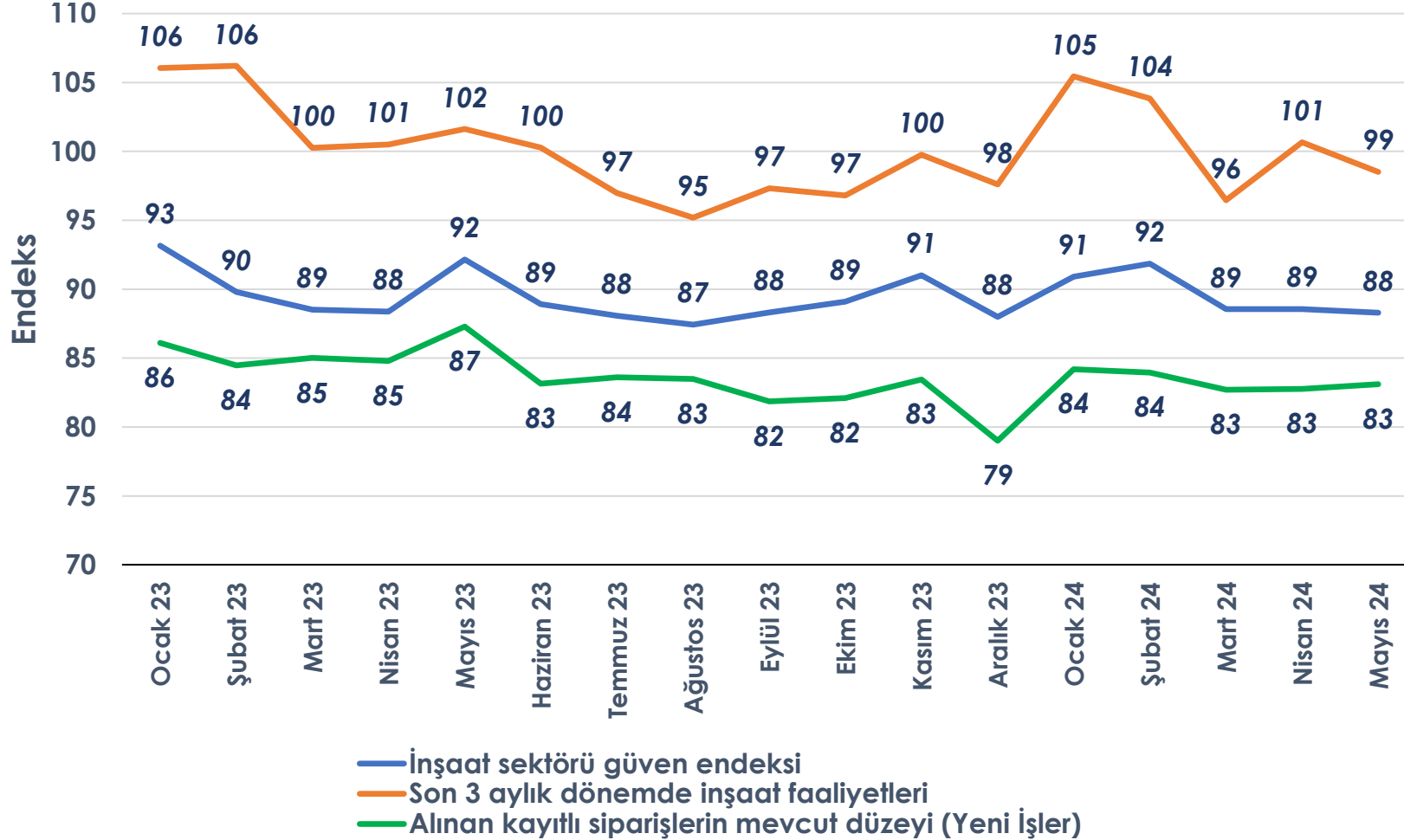
# MALZEME KAYNAKLI İNŞAAT MALİYET ENDEKSİ

Malzeme Kaynaklı İnşaat Maliyet Endeksi  
[2015=100]



# İNŞAAT SEKTÖRÜ EĞİLİMLERİ

İnşaat Sektörü Eğilimine İlişkin Mevsim Etkilerinden Arındırılmış Soru Bazında Endeksler



## İnşaat Güven Endeksi

2024 yılının Mayıs ayında bir önceki aya göre %0,3↓ düşüş göstermiştir.

## İnşaat Faaliyetleri

2024 yılının Mayıs ayında bir önceki aya göre %2,1↓ düşüş göstermiştir.

## Yeni Alınan İşler

2024 yılının Mayıs ayında bir önceki aya göre %0,4↑ artış göstermiştir.

# YAPI RUHSATI VE YAPI KULLANMA İZİNİ

## Yapı Ruhsatı ve Yapı Kullanma İzin Belgesi Değişimleri [%] 2022-2024/1.Çeyrekler

### YAPI RUHSATI

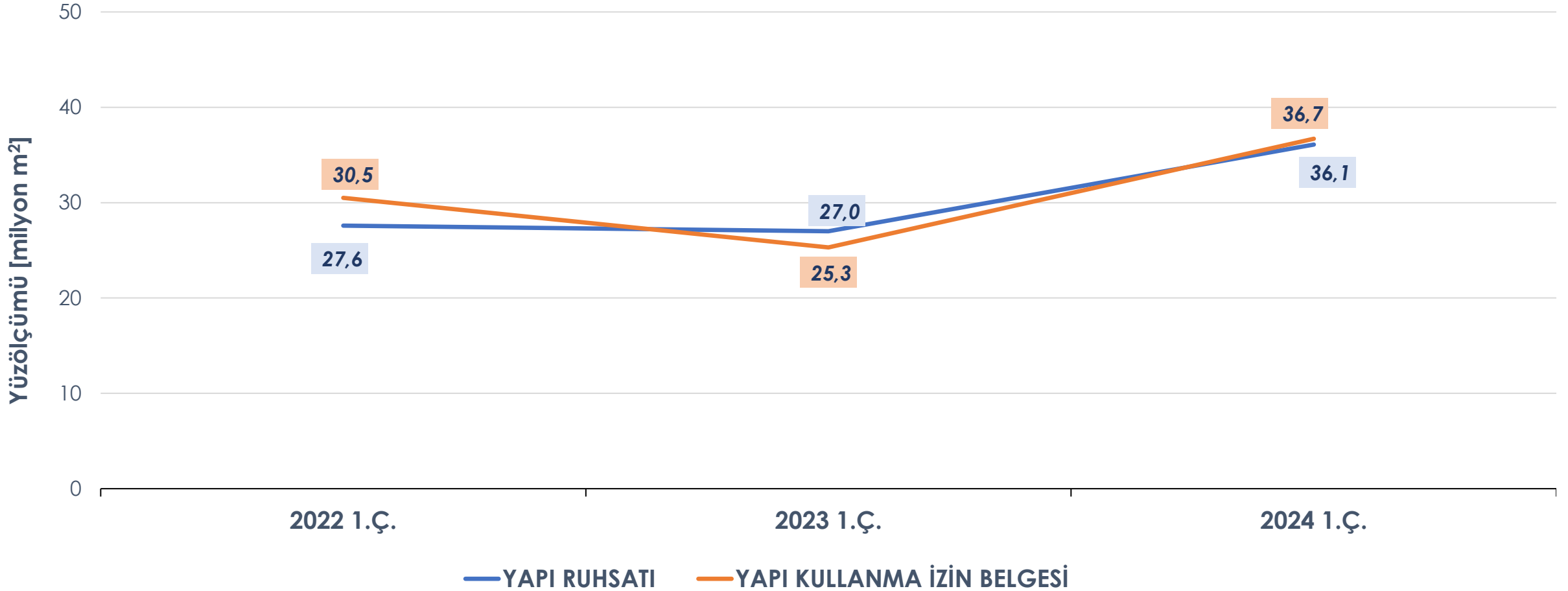
Göstergeler	2024/1.Ç.	2023/1.Ç.	2022/1.Ç.	Önceki Yıla Göre Değişim Oranı [%]	
				2024-2023	2023-2022
Bina Sayısı	28.662	23.896	26.135	%19,9	-%8,6
Yüz ölçümü [m <sup>2</sup> ]	36.065.244	27.027.250	27.565.638	%33,4	-%2,0
Daire Sayısı	178.598	131.805	130.872	%35,5	%0,7

### YAPI KULLANMA İZİN BELGESİ

Göstergeler	2024/1.Ç.	2023/1.Ç.	2022/1.Ç.	Önceki Yıla Göre Değişim Oranı [%]	
				2024-2023	2023-2022
Bina Sayısı	28.549	20.214	22.488	%41,2	-%10,1
Yüz ölçümü [m <sup>2</sup> ]	36.715.226	25.266.516	30.456.510	%45,3	-%17,0
Daire Sayısı	174.859	126.262	155.510	%38,5	-%18,8

# YAPI RUHSATI VE YAPI KULLANMA İZİNİ

## 2022-2024 1.Çeyrekler Yapı Ruhsatı ve Yapı Kullanma İzin Belgesi İstatistikleri



# KONUT SATIŞLARI

Dönem	İlk El Satış [Oran]	İkinci El Satış [Oran]	Toplam Konut Satışı (adet)	İpotekli Satış Oranı (%)
2023 Ocak-Mayıs	145.272 [%30]	336.871 [%70]	482.143	%22
2024 Ocak-Mayıs	147.899 [%32]	317.862 [%68]	465.761	%10
May.23	34.413	78.863	113.276	%24,3
Haz.23	25.886	57.750	83.636	%16,1
Tem.23	31.641	77.907	109.548	%13,3
Ağu.23	35.310	86.781	122.091	%13,4
Eyl.23	30.488	72.168	102.656	%8,2
Eki.23	29.230	64.531	93.761	%5,9
Kas.23	30.472	63.042	93.514	%5,6
Ara.23	51.243	87.334	138.577	%4,4
Oca.24	25.263	55.045	80.308	%7,4
Şub.24	28.594	65.308	93.902	%9,4
Mar.24	34.399	70.995	105.394	%12,2
Nis.24	24.085	51.484	75.569	%9,4
<b>May.24</b>	<b>35.558</b>	<b>75.030</b>	<b>110.588</b>	<b>%9,0</b>

## İlk El Konut Satışı

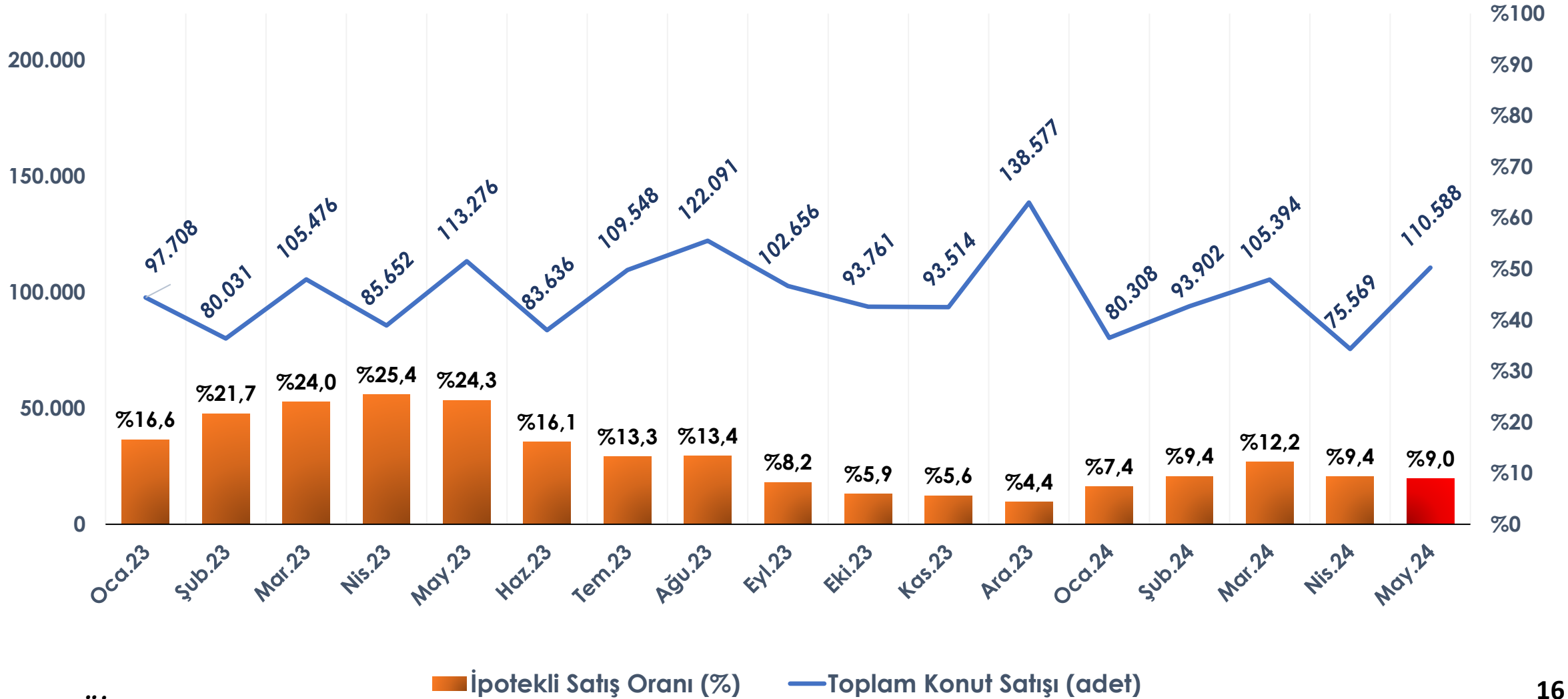
2024 yılının mayıs ayında bir önceki yılın aynı ayına göre %3,3<sup>↑</sup>, bir önceki aya göre ise %47,6<sup>↑</sup> artış göstermiştir.

## İkinci El Konut Satışı

2024 yılının mayıs ayında bir önceki yılın aynı ayına göre %4,9<sup>↓</sup> düşüş, bir önceki aya göre ise %45,7<sup>↑</sup> artış göstermiştir.

# KONUT SATIŞLARI

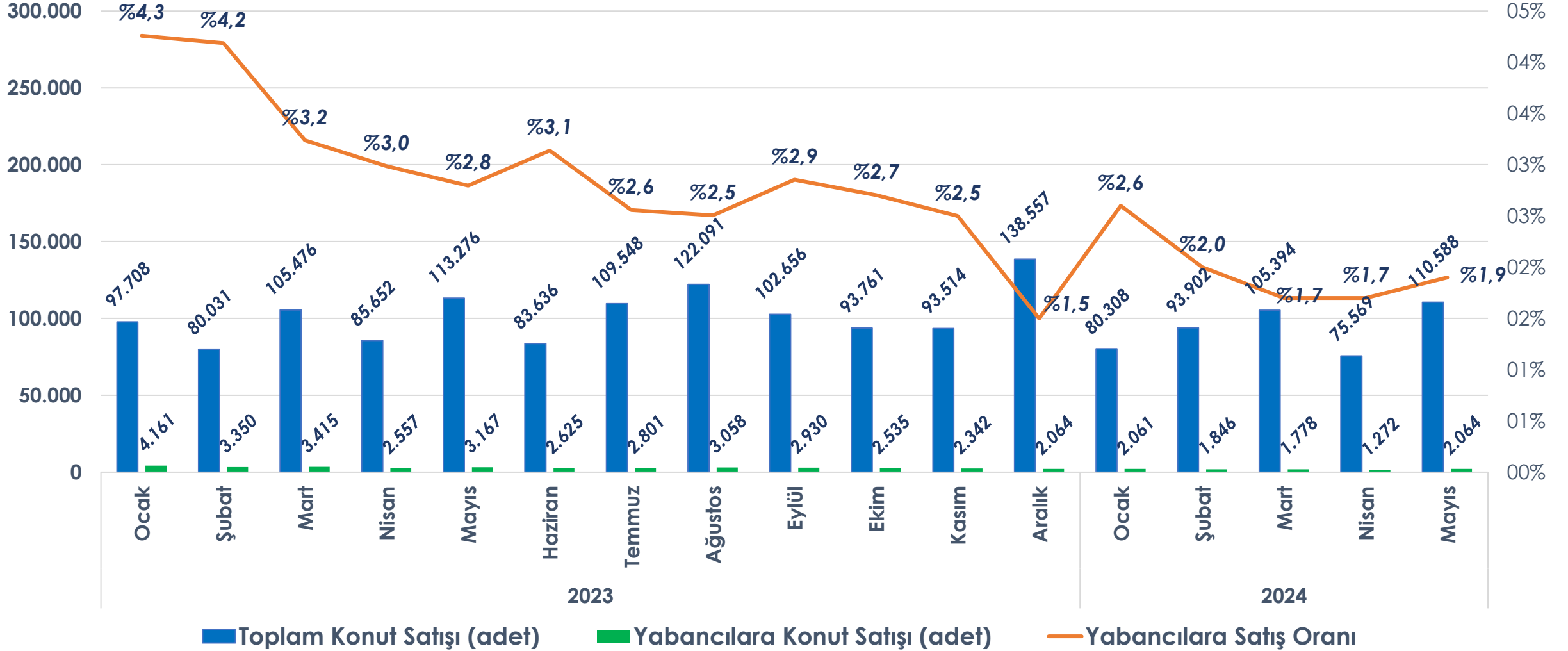
## Konut Satışları





# YABANCILARA KONUT SATIŞI

## Yabancılar Konut Satışı Oranı

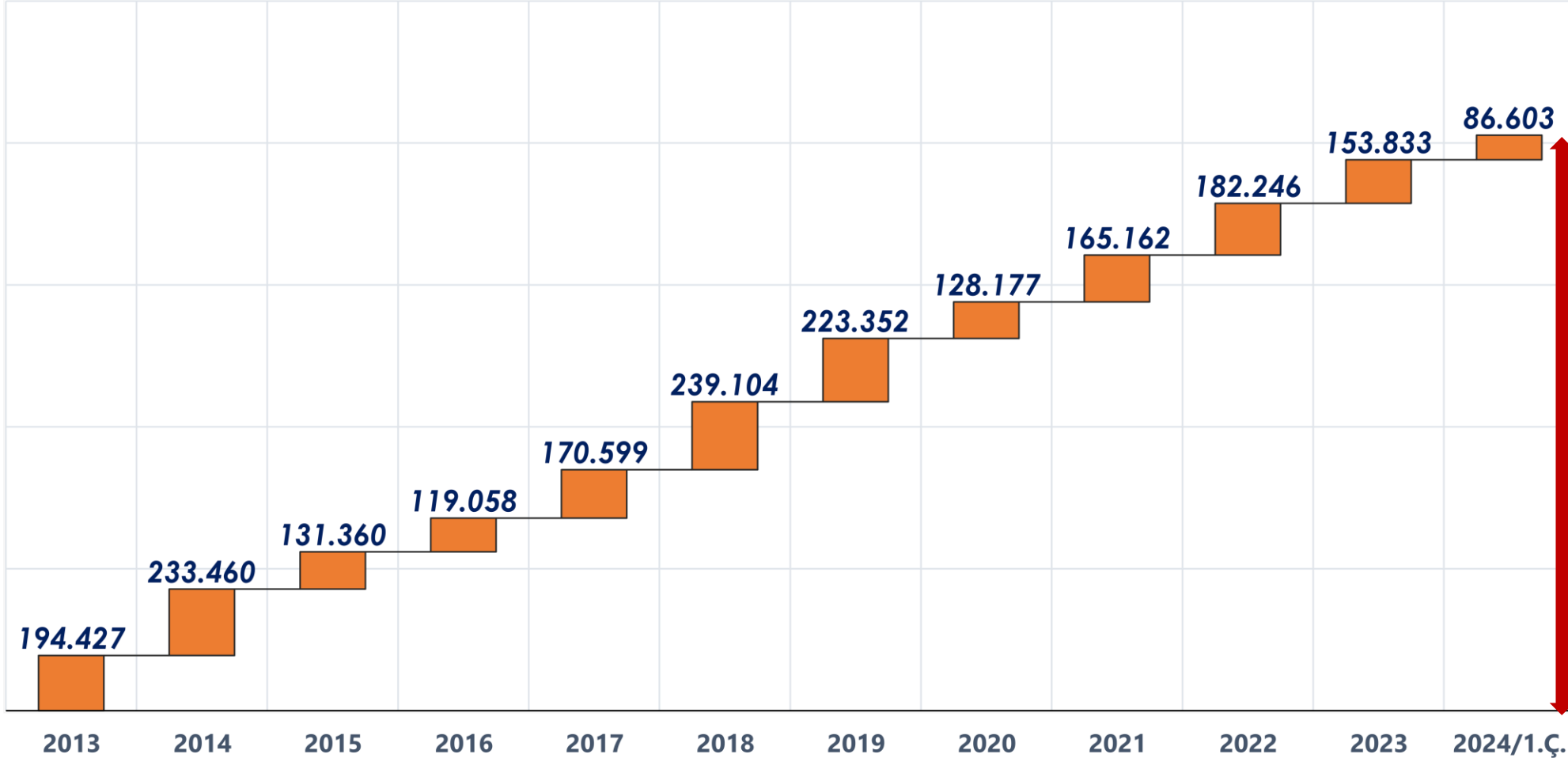


# BÖLGESEL İLK EL KONUT SATIŞLARI

Bölge	Mayıs 2024	Mayıs 2023	Değişim (%)
Akdeniz Bölgesi	5.900	5.271	%11,9
Doğu Anadolu Bölgesi	1.592	1.509	%5,5
Ege Bölgesi	4.260	4.456	-%4,4
Güneydoğu Anadolu Böl.	3.588	3.484	%3,0
İç Anadolu Bölgesi	5.786	5.882	-%1,6
Karadeniz Bölgesi	3.195	3.208	-%0,4
Marmara Bölgesi	11.237	10.603	%6,0
<b>Türkiye</b>	<b>35.558</b>	<b>34.413</b>	<b>%3,3</b>

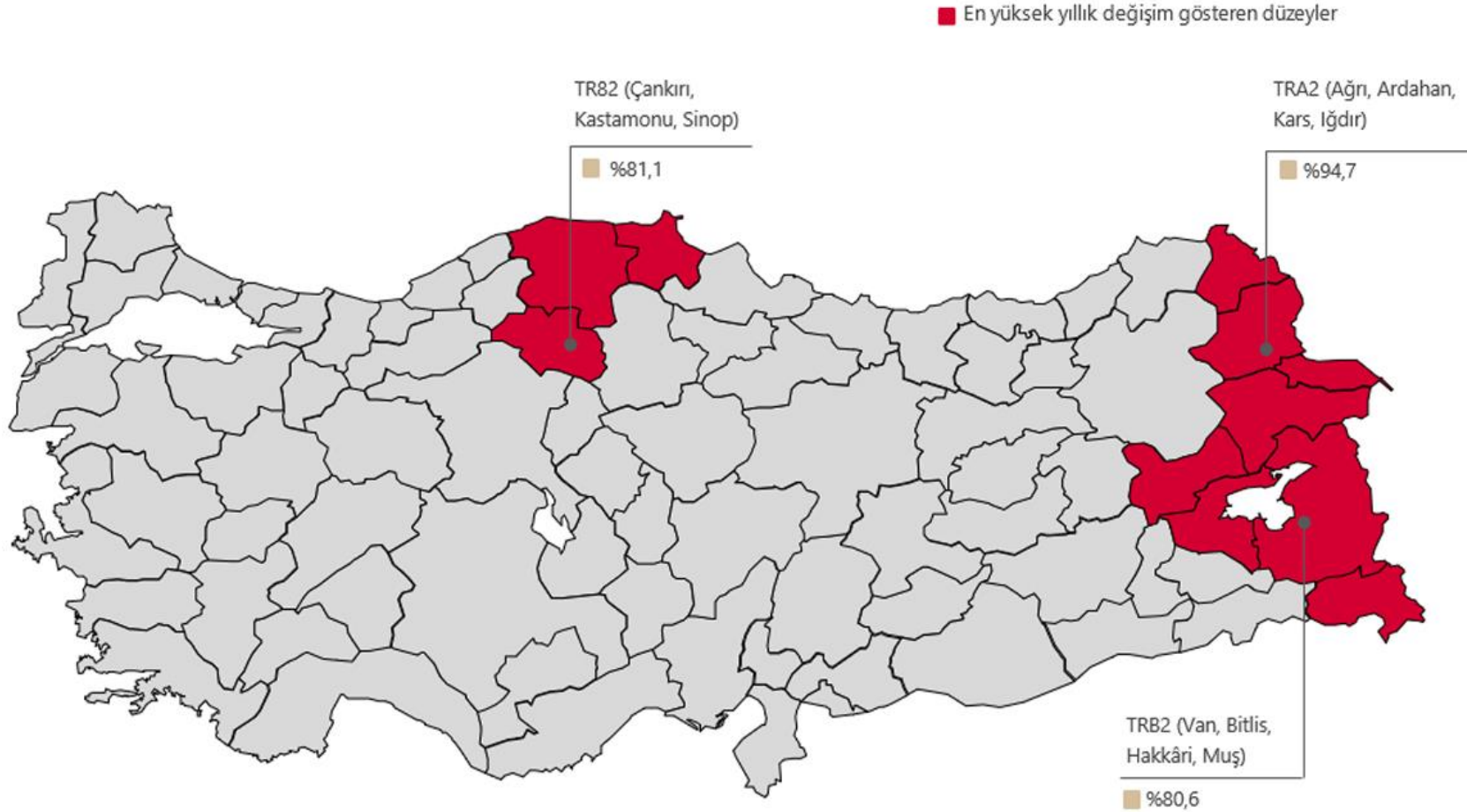


## Konut Stoku



2013-2024  
ARASI KONUT  
STOKU  
~2 milyon

# KONUT FİYAT ENDEKSİ

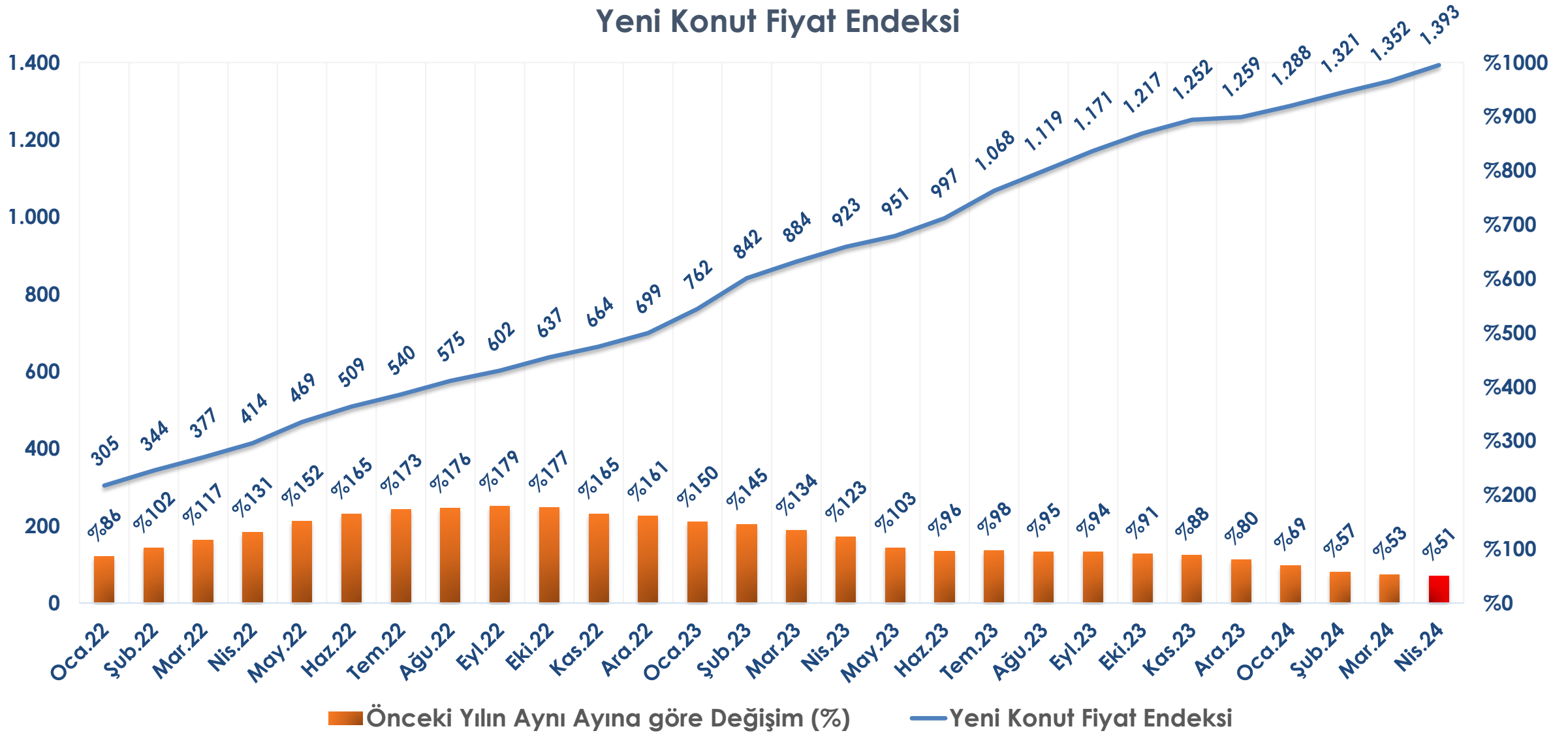


## Konut Fiyat Endeksi

2024 yılının nisan ayında bir önceki aya göre %2,2<sup>↑</sup>, bir önceki yılın aynı ayına göre nominal olarak %48,4<sup>↑</sup>, reel olarak ise %13,3<sup>↑</sup> oranında artmıştır.

# YENİ KONUTLAR FİYAT ENDEKSİ

## Yeni Konut Fiyat Endeksi



Önceki Yılın Aynı Ayına göre Değişim (%)

Yeni Konut Fiyat Endeksi

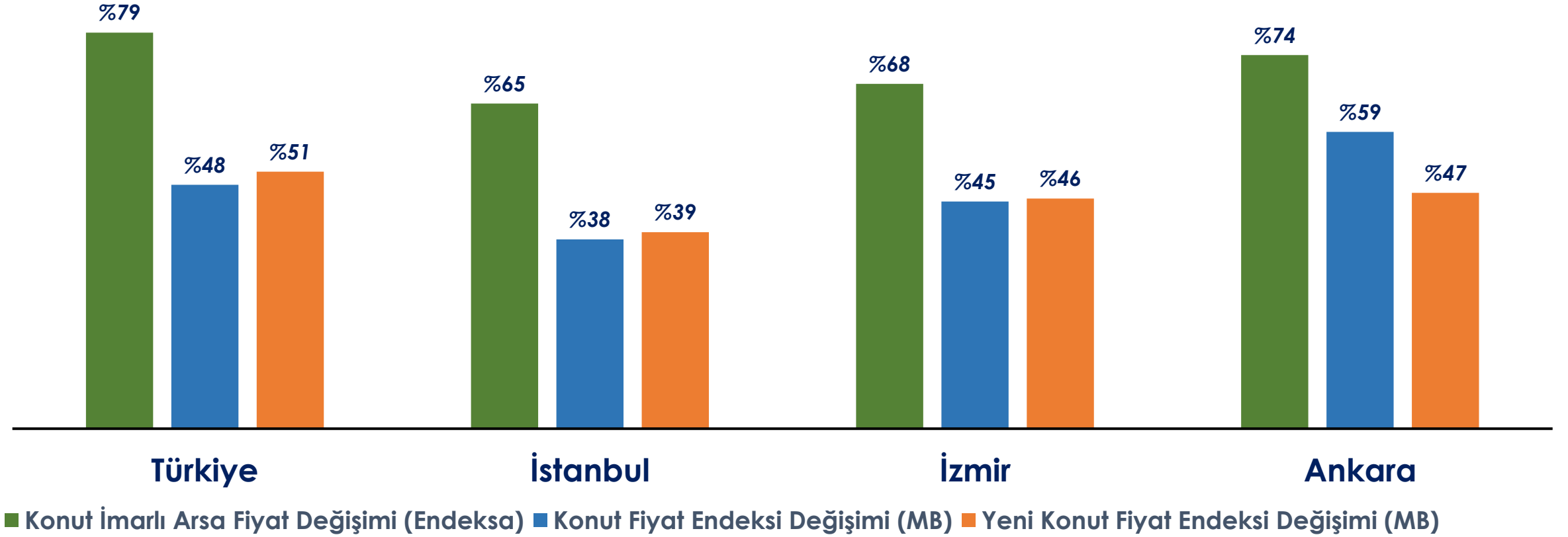
# KONUT FİYAT ENDEKSİ

NİSAN 2024

	Konut Fiyat Endeksi (Yıllık Değişim)	Yeni Konutlar Fiyat Endeksi (Yıllık Değişim)	Yeni Olmayan Konutlar Fiyat Endeksi (Yıllık Değişim)	Birim Fiyat (TL/m <sup>2</sup> )
TÜRKİYE	1257,7 (%48,4)	1393,3 (%51,0)	1244,1 (%49,0)	32.443 ₺
İSTANBUL	1035,7 (%37,6)	1204,3 (%39,0)	1020,4 (%37,0)	46.213 ₺
ANKARA	1326,3 (%58,9)	1549,1 (%46,8)	1314,0 (%60,5)	25.609 ₺
İZMİR	1291,6 (%45,1)	1452,9 (%45,7)	1284,0 (%47,1)	38.029 ₺

# ARSA VE KONUT FİYAT DEĞİŞİMLERİ

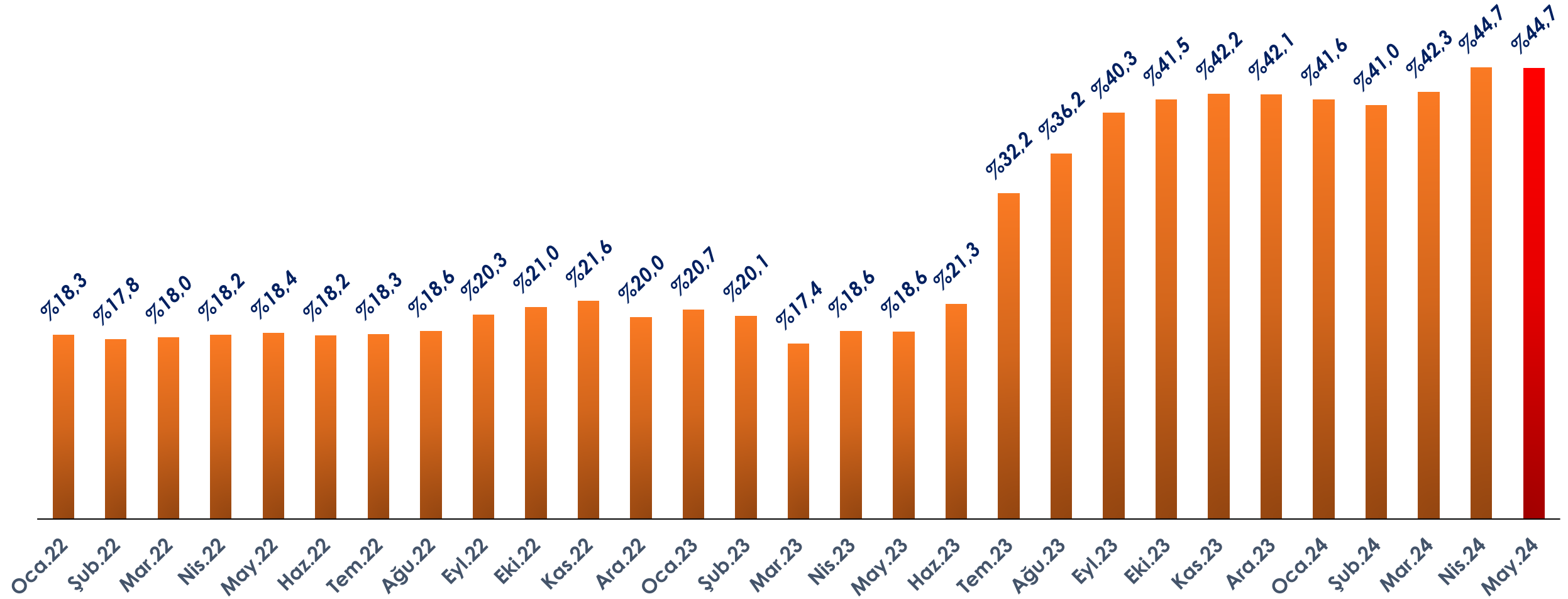
## Yıllık Konut İmarlı Arsa ve Konut Satışı Birim Fiyat Değişimi Nisan 2024





# KONUT KREDİ FAİZİ

## Konut Kredi Faizi



# ÖZET 1

Hazır Beton İmalat Endeksi nisan ayında önceki yılın aynı ayına göre %14,8 artış gösterdi.

Çimento İmalat Endeksi nisan ayında önceki yılın aynı ayına göre %6,6 artış gösterdi.

Mayıs ayında ÜFE yıllık bazda %57,7 artış gösterdi.

İnşaat Ciro Endeksi nisan ayında bir önceki yılın aynı ayına göre %80 artış gösterdi.

Malzeme Kaynaklı İnşaat Maliyet Endeksi nisan ayında bir önceki yılın aynı ayına göre %57 artış gösterdi.

İnşaat Güven Endeksi mayıs ayında bir önceki aya göre %0,3 düşüş gösterdi.

Son 3 aylık İnşaat Faaliyetleri Endeksi mayıs ayında bir önceki aya göre %2,1 düşüş gösterdi.

2024 yılının ilk çeyreğinde Yapı Ruhsatı, yüz ölçümü bazında geçen yılın aynı dönemine göre %20 artış gösterdi.

2024 yılının ilk çeyreğinde Yapı Kullanma İzni, yüz ölçümü bazında geçen yılın aynı dönemine göre %41 artış gösterdi.

## ÖZET 2

**İlk El Konut Satışı**  
mayıs ayında bir önceki yılın  
aynı ayına göre %3,3, bir  
önceki aya göre ise %47,6  
artış gösterdi.

**Toplam Konut Satışı**  
mayıs ayında bir önceki yılın  
aynı ayına göre %2,4 düşüş ,  
bir önceki aya göre ise %46,3  
artış gösterdi.

**İlk El Konut Satışı**  
mayıs ayında en fazla  
Akdeniz Bölgesinde artış  
gösterdi.

Mayıs ayında **İpotekli Konut**  
**Satış** oranı %9'dur.

**İkinci El Konut Satışı**  
mayıs ayında bir önceki yılın  
aynı ayına göre %4,9 düşüş ,  
bir önceki aya göre ise %45,7  
artış gösterdi.

**Konut Stoku** 2024 yılının ilk  
çeyreğinde 87 bin adet arttı.  
2013 yılından günümüze  
kadar **Konut Stoku** 2 milyon  
adete ulaştı.

**Yeni Konutlar Fiyat Endeksi**  
nisan ayında bir önceki yılın  
aynı ayına göre nominal  
olarak %51 artış gösterdi.

**Konut Fiyat Endeksi**  
nisan ayında bir önceki aya  
göre %2,2 artış gösterdi.

**Konut Kredi Faizi** mayıs  
ayında %45 seviyesine  
yaklaştı.

HAZIR • TÜRKİYE •  
BETON BİRLİĞİ

