

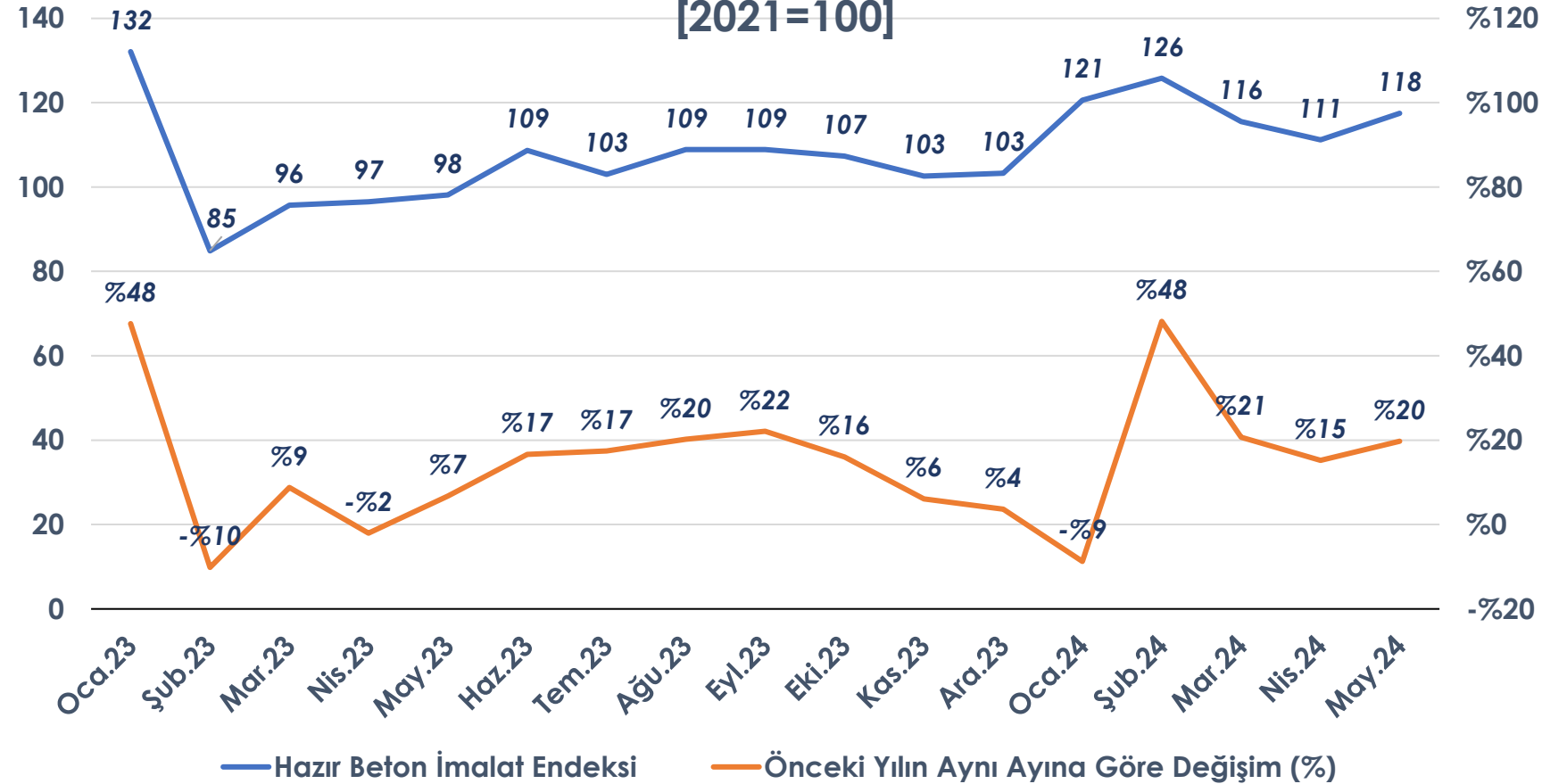


# İNŞAAT SEKTÖRÜ AYLIK DEĞERLENDİRME RAPORU

TEMMUZ 2024

# HAZIR BETON İMALAT ENDEKSİ

Mevsim ve Takvim Etkisinden Arındırılmış Hazır Beton İmalat Endeksi  
[2021=100]



**Hazır Beton İmalat Endeksi**  
2024 yılının mayıs ayında bir önceki yılın aynı ayına göre %19,8↑, bir önceki aya göre %5,7↑ artış göstermiştir.

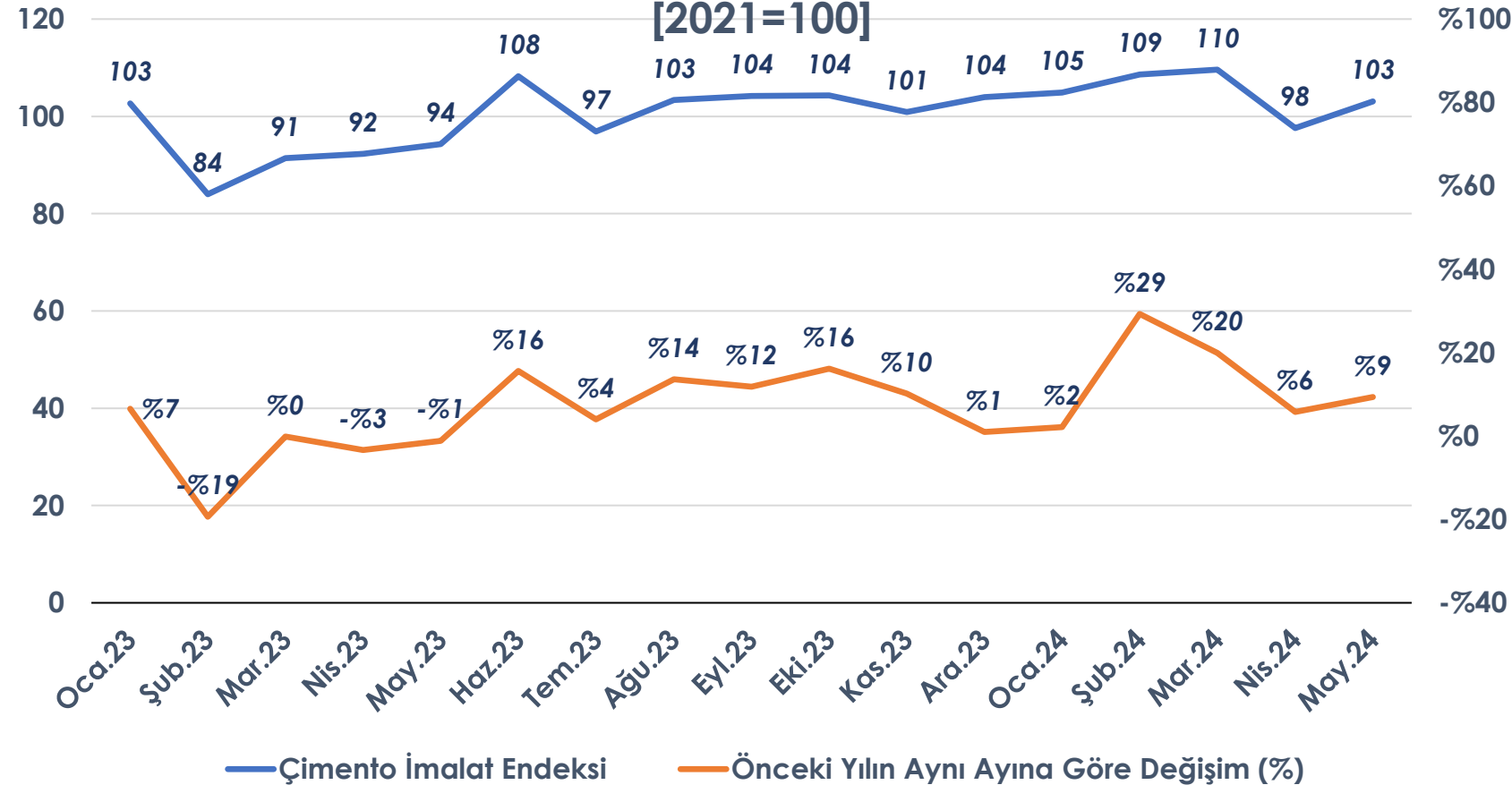
**Hazır Beton İmalat Endeksi**  
2024 ocak-mayıs döneminde bir önceki yılın aynı dönemine göre ortalama %16,4↑ artış göstermiştir.

**Not:** Üretim endeksleri; üretim değeri, üretim miktarı ve çalışılan gün değişkenleri ile hesaplanmaktadır.

# ÇİMENTO İMALAT ENDEKSİ

## Mevsim ve Takvim Etkisinden Arındırılmış Çimento İmalat Endeksi

[2021=100]



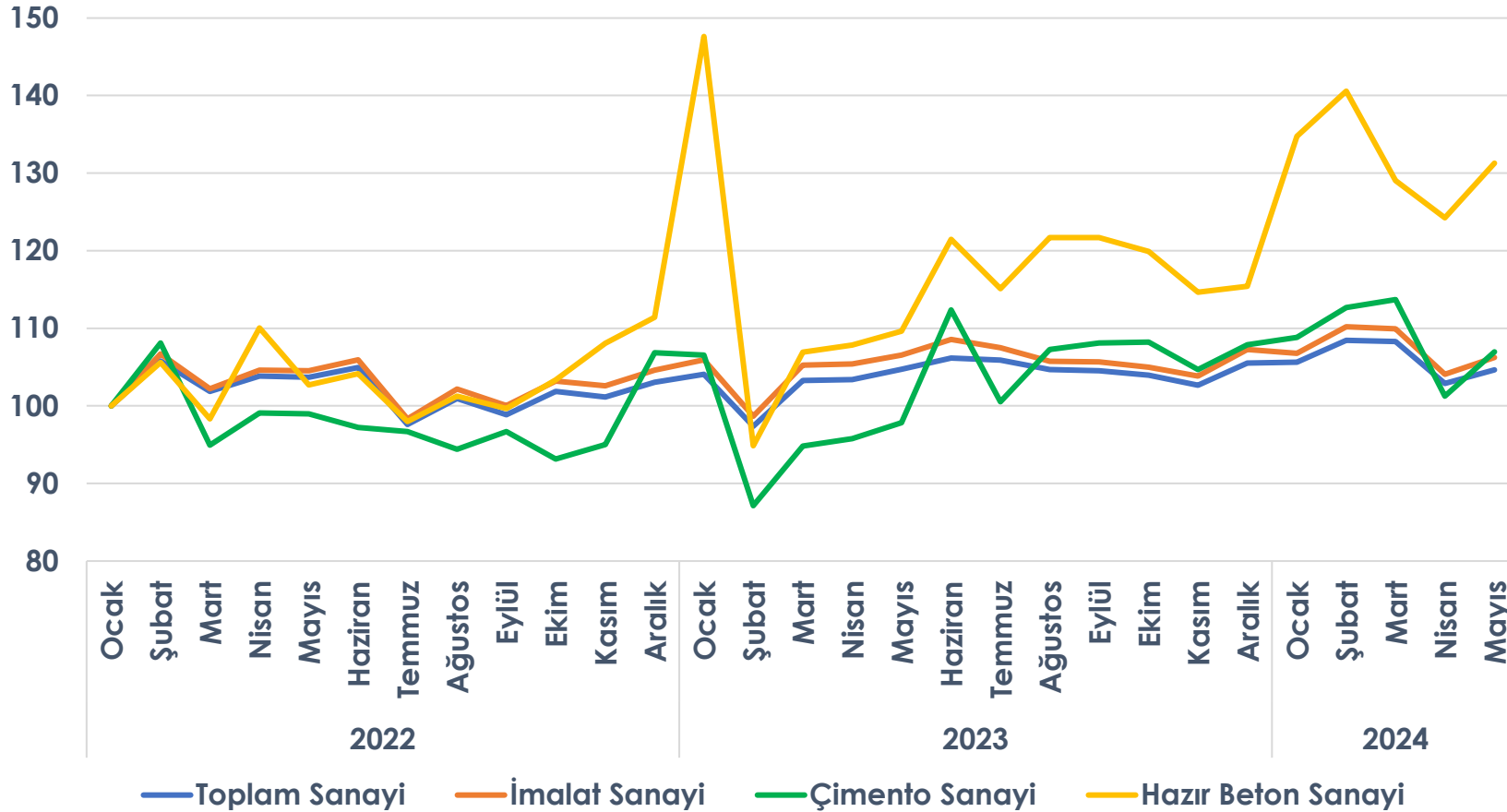
**Çimento İmalat Endeksi**  
2024 yılının mayıs ayında bir önceki yılın aynı ayına göre %9,3↑, bir önceki aya göre %5,6↑ artış göstermiştir.

**Çimento İmalat Endeksi**  
2024 ocak-mayıs döneminde bir önceki yılın aynı dönemine göre ortalama %12,7↑ artış göstermiştir.

**Not:** Üretim endeksleri; üretim değeri, üretim miktarı ve çalışılan gün değişkenleri ile hesaplanmaktadır.

# SANAYİ ENDEKSLERİ DEĞİŞİMİ

## Mevsim ve Takvim Etkilerinden Arındırılmış Sanayi Endeksleri Değişimi

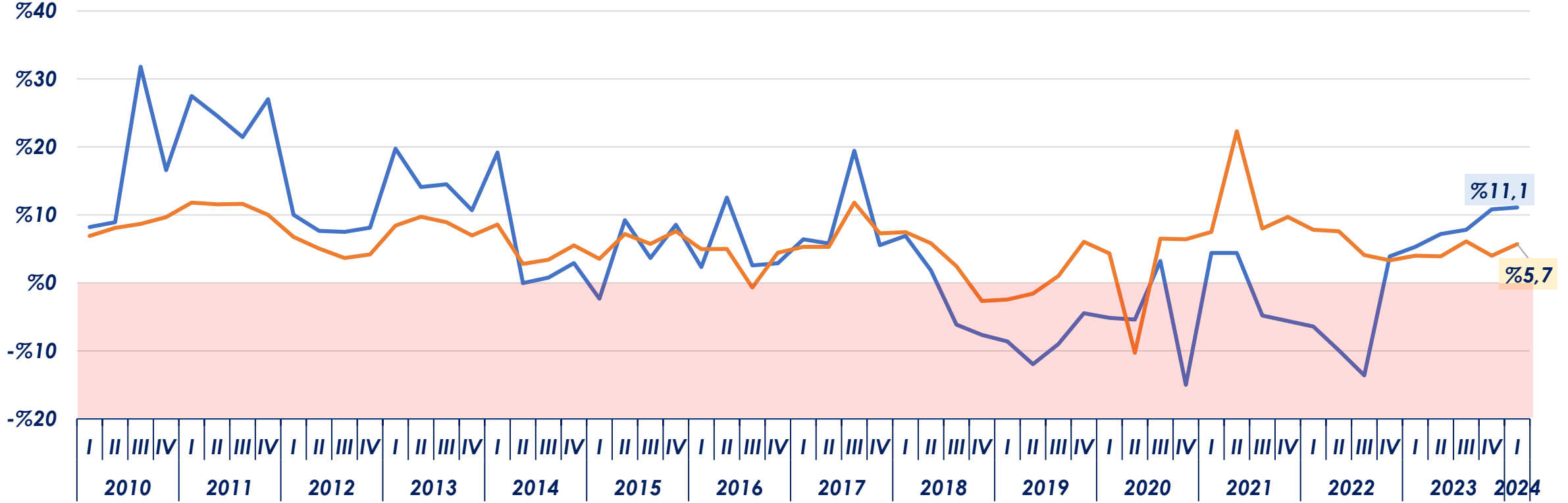


Mayıs ayında bir önceki yılın aynı ayına göre;

**Toplam Sanayi Endeksi %0,1↓ düşüş,**  
**İmalat Sanayi Endeksi %0,3↓ düşüş,**  
**Çimento İmalat Endeksi %9,3↑ artış,**  
**Hazır Beton İmalat Endeksi %19,8↑ artış göstermiştir.**

# İNŞAAT SEKTÖRÜ - GSYİH

İnşaat Sektörü ve GSYİH Büyüme Hızları  
(çeyreklik dönem bazında)



— İnşaat — GSYİH

İnşaat sektörü büyümesi > GSYİH

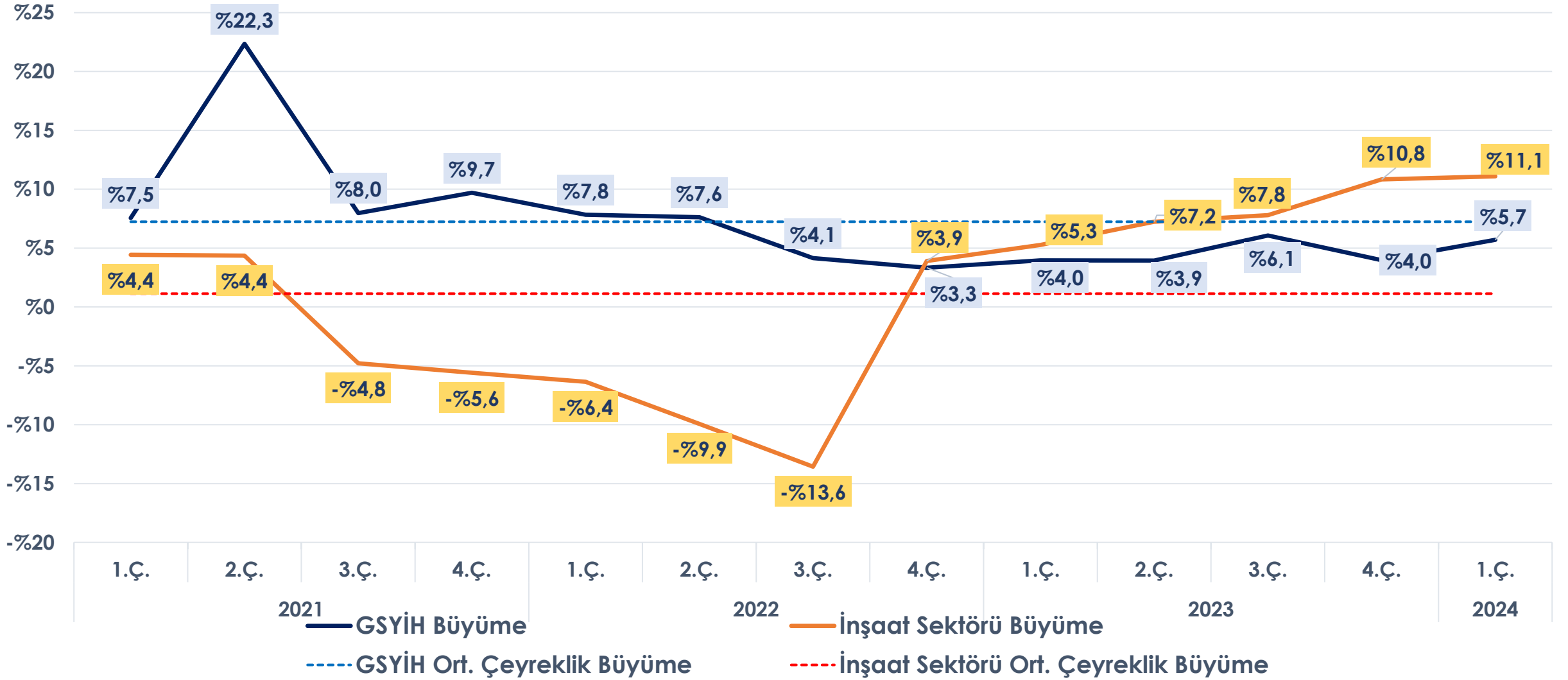
İnşaat sektörü büyümesi ~ GSYİH

İnşaat sektörü büyümesi < GSYİH

İnşaat sektörü > GSYİH

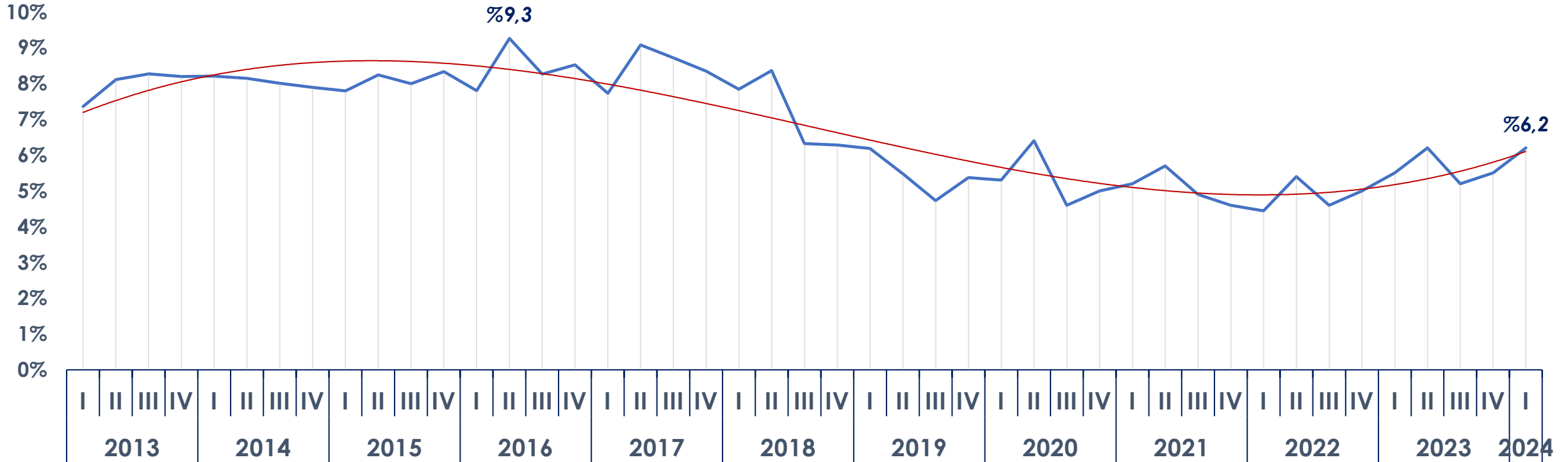
# İNŞAAT SEKTÖRÜ - GSYİH

## Türkiye GSYİH ve İnşaat Sektörü Büyüme Oranları



# İNŞAAT SEKTÖRÜ - GSYİH

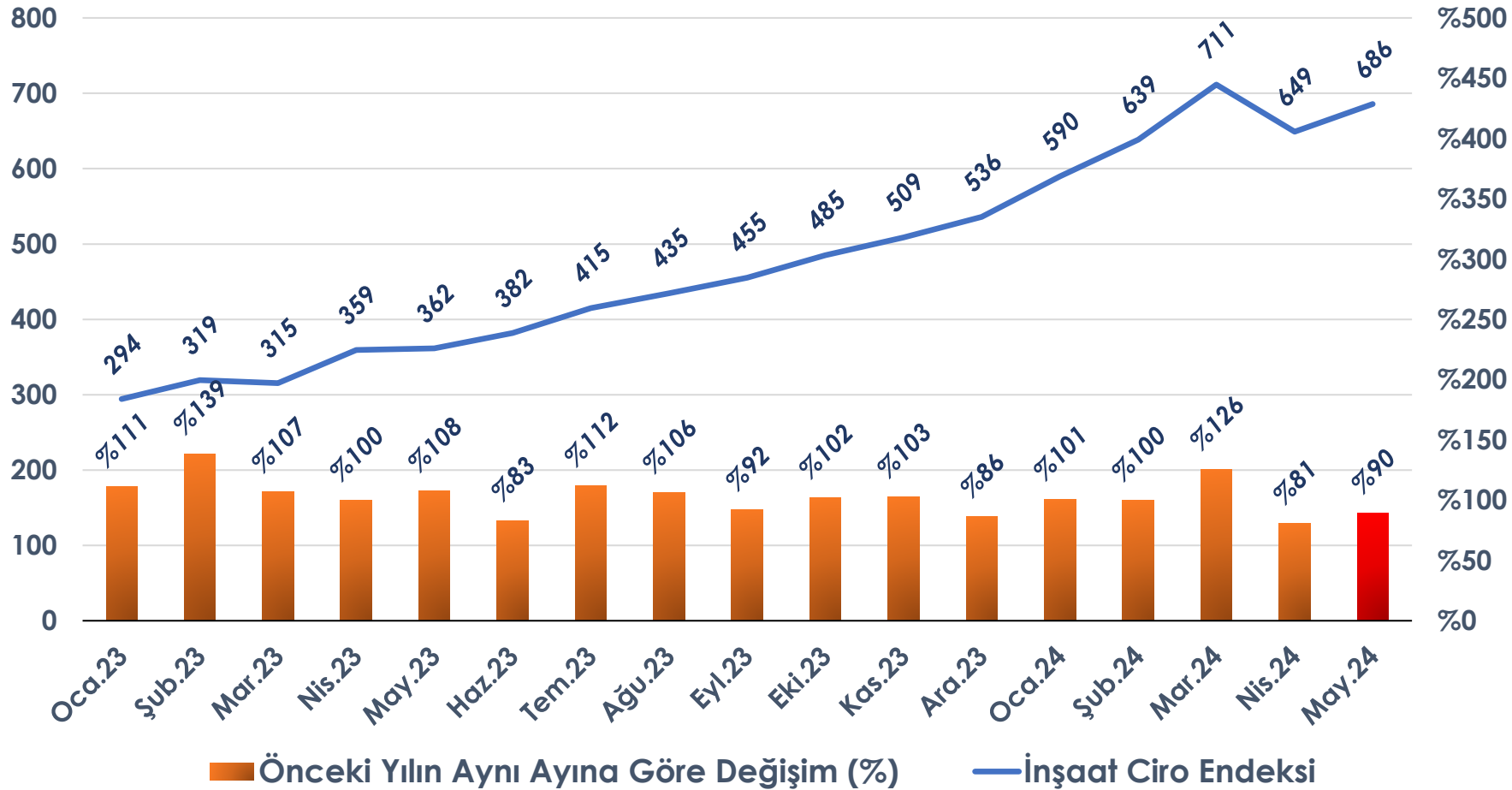
## İnşaat Sektörünün GSYİH İçindeki Payı (çeyreklik dönem bazında)



2013 yılından 2017 yılına kadar inşaat sektörünün GSYİH içindeki payı ortalama **%8** seviyesinde gerçekleşmiş ve çeyreklik dönem bazında en yüksek **%9,3** seviyesini görmüştür. 2024 yılı ilk çeyrek verilerine göre sektörün payı **%6,2**'dir.

# İNŞAAT CİRO ENDEKSİ

## Mevsim ve Takvim Etkilerinden Arındırılmış İnşaat Ciro Endeksi [2021=100]

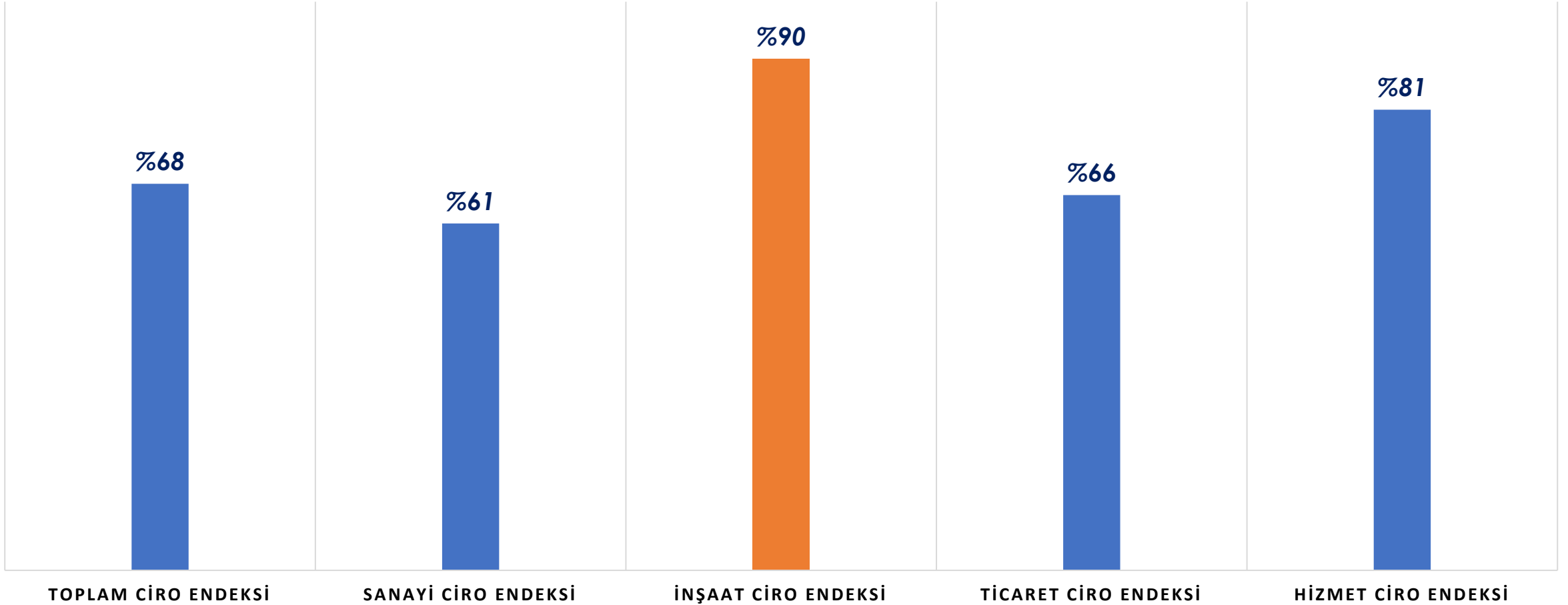


**İnşaat Ciro Endeksi**  
2024 yılının mayıs ayında bir önceki yılın aynı ayına göre **%90** ↑ , bir önceki aya göre **%5,7** ↑ artış göstermiştir.



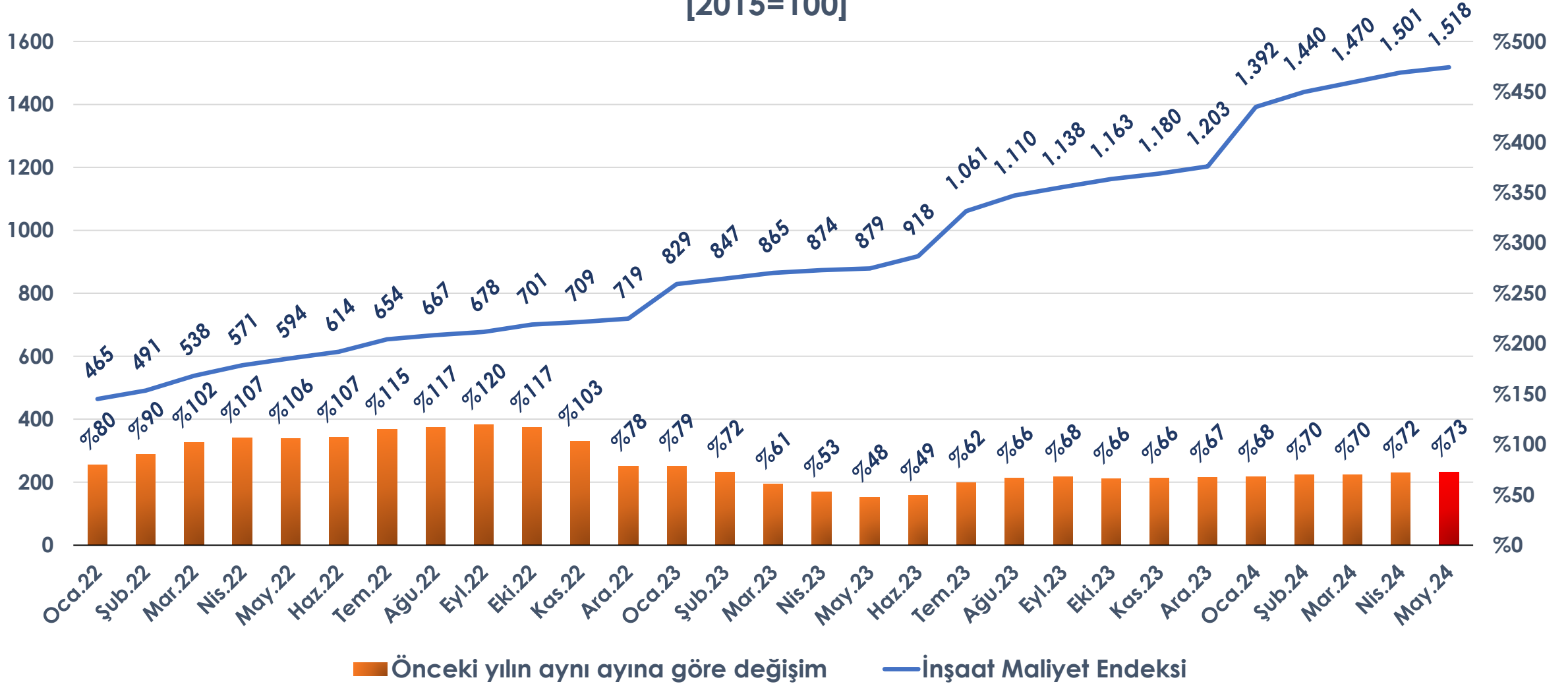
# CİRO ENDEKSLERİ DEĞİŞİMİ

## Mevsim ve Takvim Etkilerinden Arındırılmış Ciro Endeksi Değişimi Mayıs 2024



# İNŞAAT MALİYET ENDEKSİ

İnşaat Maliyet Endeksi  
[2015=100]

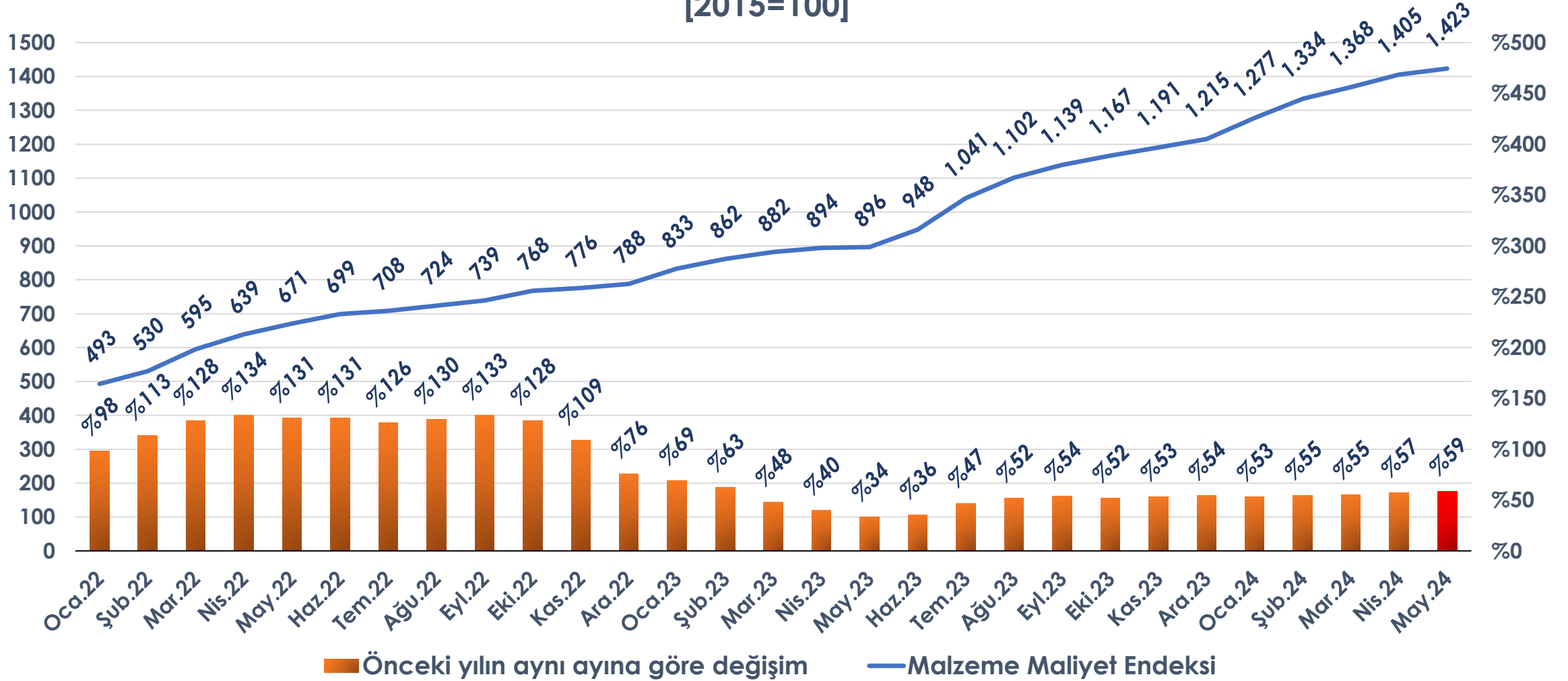


■ Önceki yılın aynı ayına göre değişim

— İnşaat Maliyet Endeksi

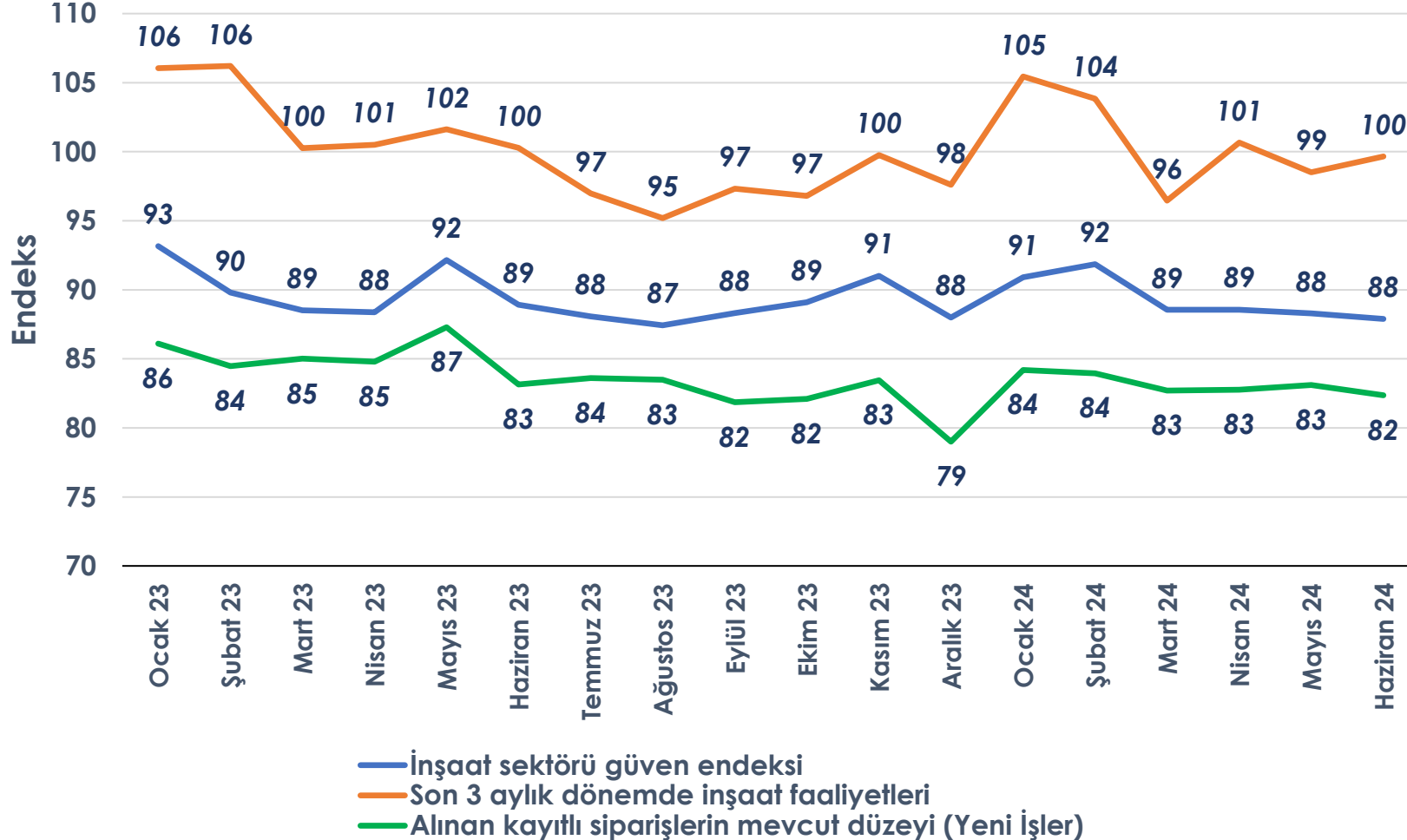
# MALZEME KAYNAKLI İNŞAAT MALİYET ENDEKSİ

Malzeme Kaynaklı İnşaat Maliyet Endeksi  
[2015=100]



# İNŞAAT SEKTÖRÜ EĞİLİMLERİ

İnşaat Sektörü Eğilimine İlişkin Mevsim Etkilerinden Arındırılmış Soru Bazında Endeksler



## İnşaat Güven Endeksi

2024 yılının haziran ayında bir önceki aya göre %0,5↓ düşüş göstermiştir.

## İnşaat Faaliyetleri

2024 yılının haziran ayında bir önceki aya göre %1,2↑ artış göstermiştir.

## Yeni Alınan İşler

2024 yılının haziran ayında bir önceki aya göre %0,9↓ düşüş göstermiştir.

# YAPI RUHSATI VE YAPI KULLANMA İZİNİ

## Yapı Ruhsatı ve Yapı Kullanma İzin Belgesi Değişimleri [%] 2022-2024/1.Çeyrekler

### YAPI RUHSATI

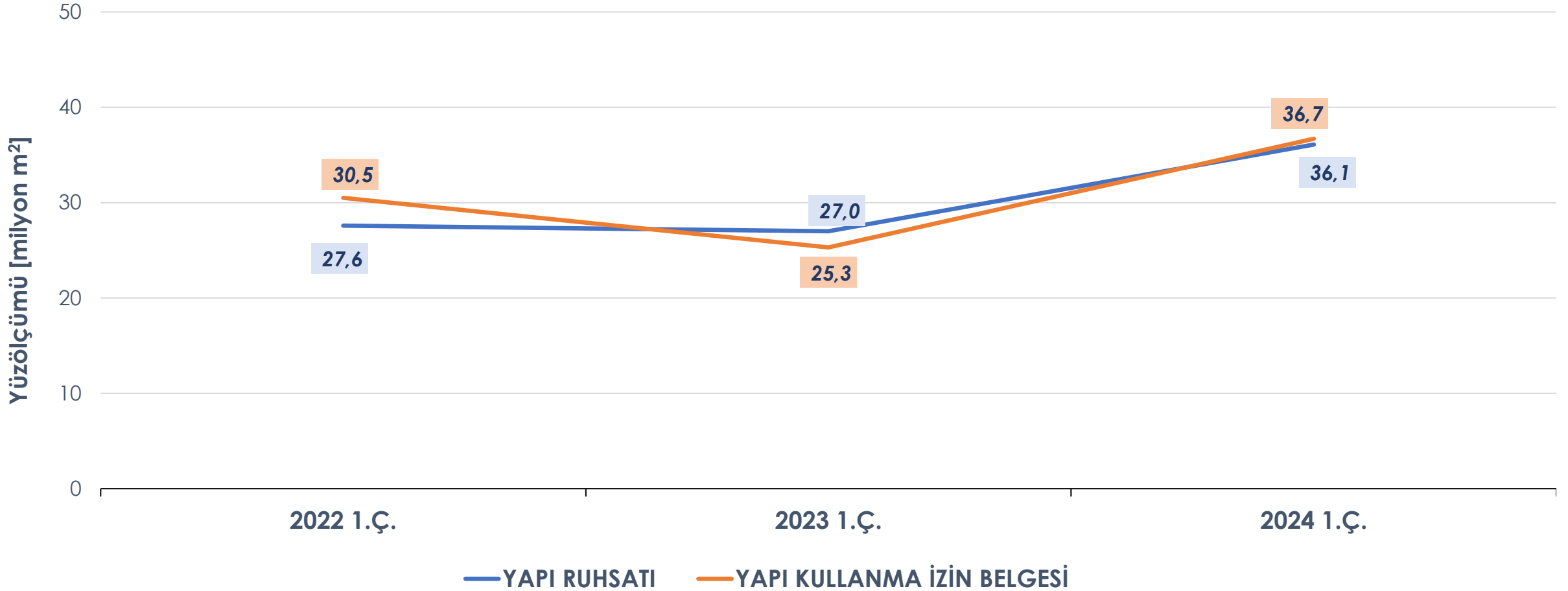
Göstergeler	2024/1.Ç.	2023/1.Ç.	2022/1.Ç.	Önceki Yıla Göre Değişim Oranı [%]	
				2024-2023	2023-2022
Bina Sayısı	28.662	23.896	26.135	%19,9	-%8,6
Yüz ölçümü [m <sup>2</sup> ]	36.065.244	27.027.250	27.565.638	%33,4	-%2,0
Daire Sayısı	178.598	131.805	130.872	%35,5	%0,7

### YAPI KULLANMA İZİN BELGESİ

Göstergeler	2024/1.Ç.	2023/1.Ç.	2022/1.Ç.	Önceki Yıla Göre Değişim Oranı [%]	
				2024-2023	2023-2022
Bina Sayısı	28.549	20.214	22.488	%41,2	-%10,1
Yüz ölçümü [m <sup>2</sup> ]	36.715.226	25.266.516	30.456.510	%45,3	-%17,0
Daire Sayısı	174.859	126.262	155.510	%38,5	-%18,8

# YAPI RUHSATI VE YAPI KULLANMA İZİNİ

## 2022-2024 1.Çeyrekler Yapı Ruhsatı ve Yapı Kullanma İzin Belgesi İstatistikleri



# KONUT SATIŞLARI

Dönem	İlk El Satış [Oran]	İkinci El Satış [Oran]	Toplam Konut Satışı (adet)	İpotekli Satış Oranı (%)
2023 Ocak-Haziran	171.158 [%30]	394.621 [%70]	565.779	%21
2024 Ocak-Haziran	173.324 [%32]	371.750 [%68]	545.074	%9
Haz.23	25.886	57.750	83.636	%16,1
Tem.23	31.641	77.907	109.548	%13,3
Ağu.23	35.310	86.781	122.091	%13,4
Eyl.23	30.488	72.168	102.656	%8,2
Eki.23	29.230	64.531	93.761	%5,9
Kas.23	30.472	63.042	93.514	%5,6
Ara.23	51.243	87.334	138.577	%4,4
Oca.24	25.263	55.045	80.308	%7,4
Şub.24	28.594	65.308	93.902	%9,4
Mar.24	34.399	70.995	105.394	%12,2
Nis.24	24.085	51.484	75.569	%9,4
May.24	35.558	75.030	110.588	%9,0
<b>Haz.24</b>	<b>25.425</b>	<b>53.888</b>	<b>79.313</b>	<b>%8,6</b>

## İlk El Konut Satışı

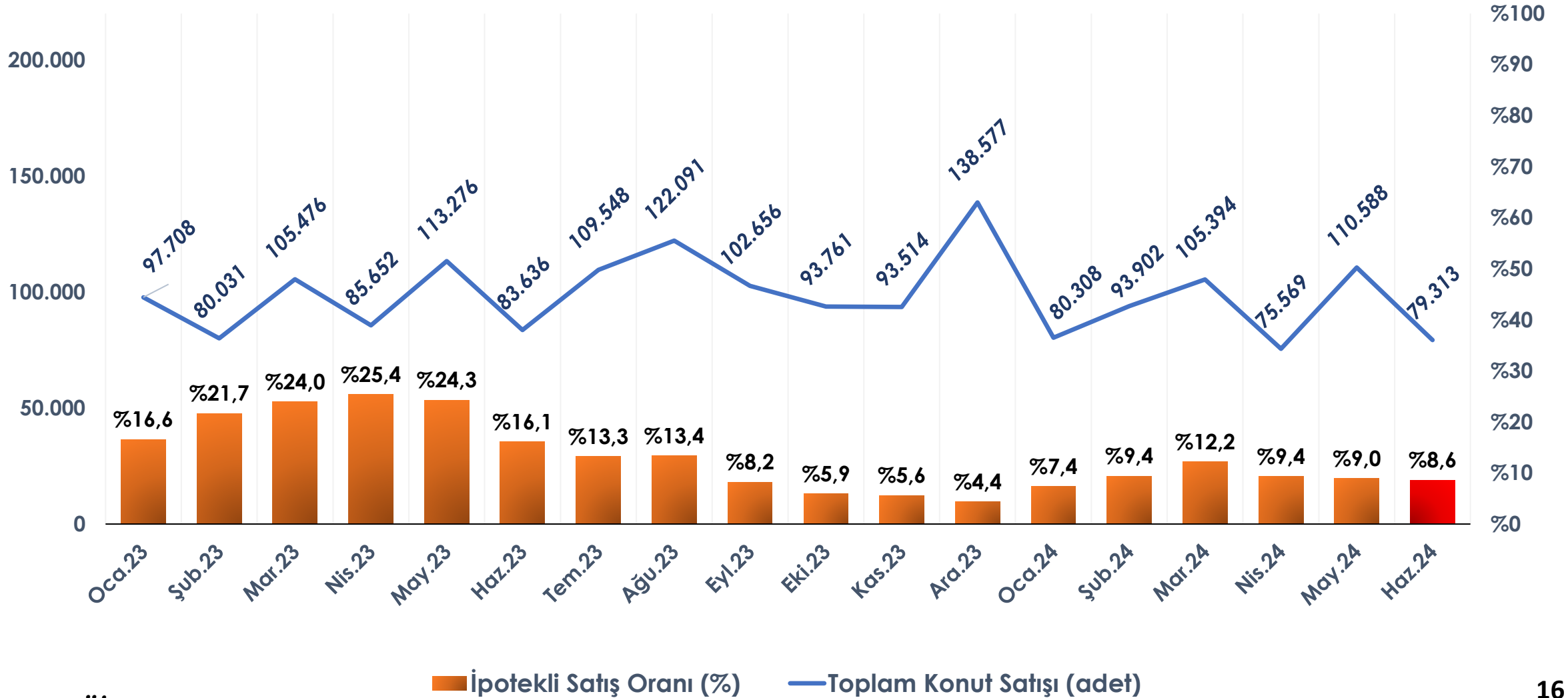
2024 yılının haziran ayında bir önceki yılın aynı ayına göre %1,8↓, bir önceki aya göre ise %28,5↓ düşüş göstermiştir.

## İkinci El Konut Satışı

2024 yılının haziran ayında bir önceki yılın aynı ayına göre %6,7↓, bir önceki aya göre ise %28,2↓ düşüş göstermiştir.

# KONUT SATIŞLARI

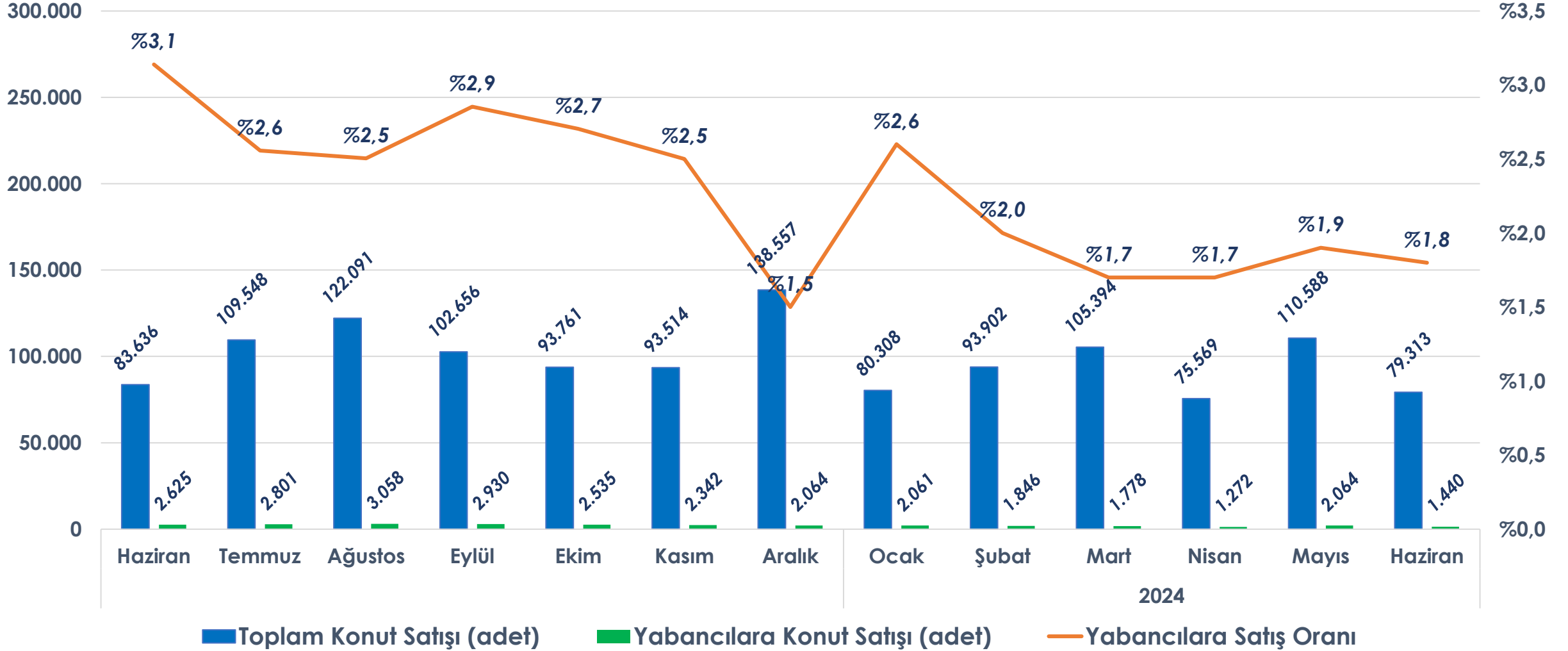
## Konut Satışları





# YABANCILARA KONUT SATIŞI

## Yabancılar Konut Satışı Oranı

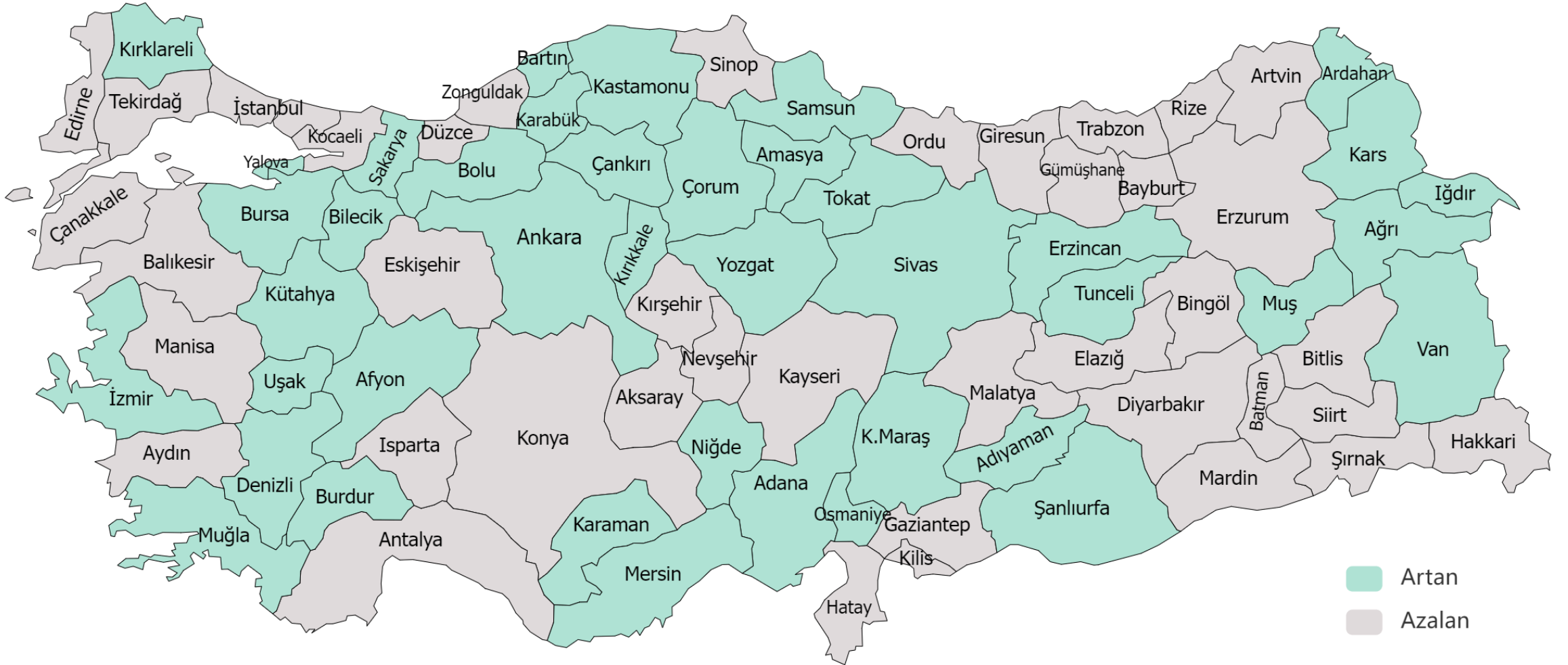


# BÖLGESEL İLK EL KONUT SATIŞLARI

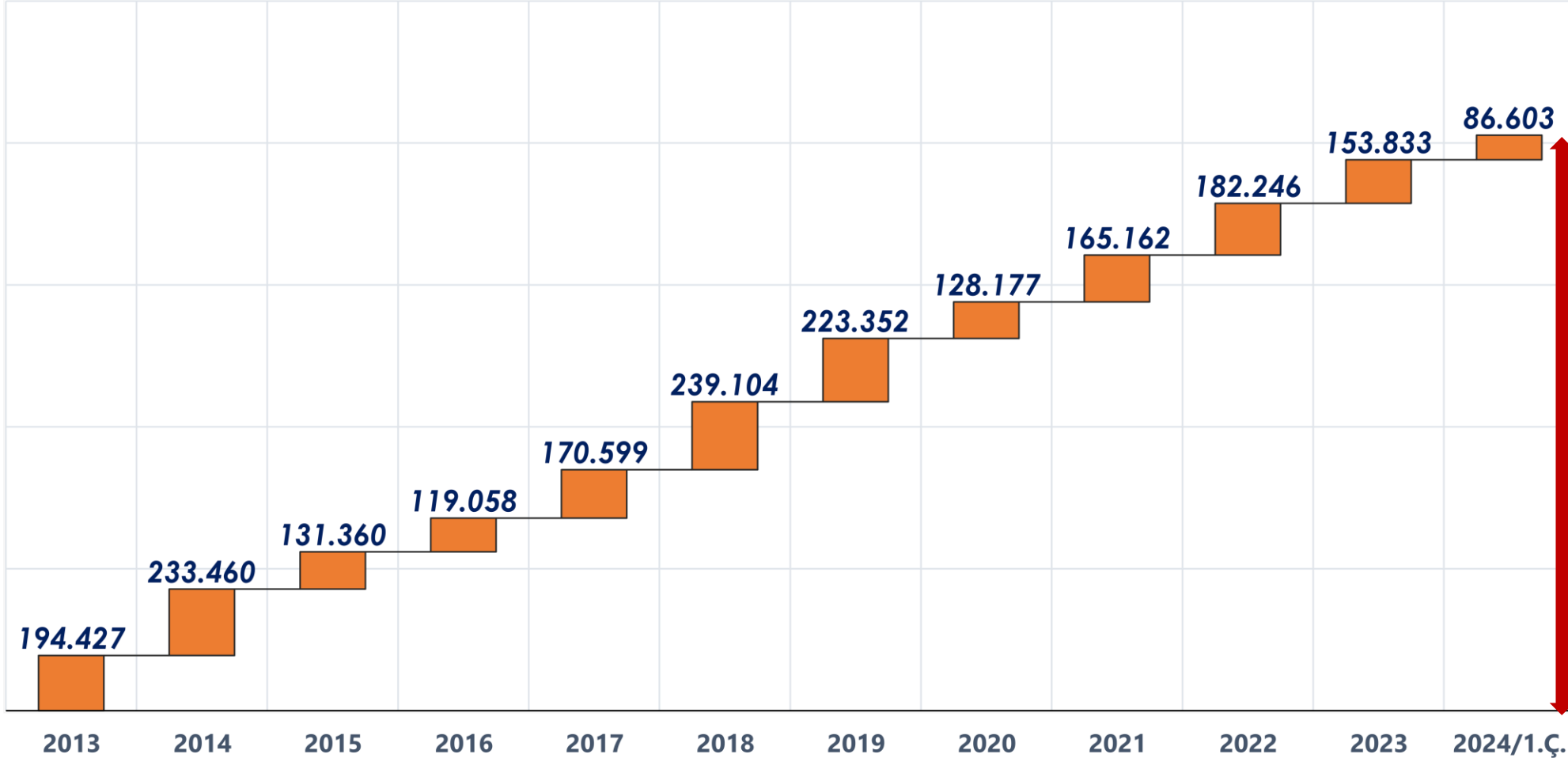
Bölge	Haziran 2024	Haziran 2023	Değişim (%)
Akdeniz Bölgesi	3.875	3.878	%0,1
Doğu Anadolu Bölgesi	1.231	1.195	-%2,9
Ege Bölgesi	3.412	3.143	-%7,9
Güneydoğu Anadolu Böl.	2.668	2.563	-%3,9
İç Anadolu Bölgesi	4.299	4.481	%4,2
Karadeniz Bölgesi	2.313	2.584	%11,7
Marmara Bölgesi	8.088	7.581	-%6,3
<b>Türkiye</b>	<b>25.886</b>	<b>25.425</b>	<b>-%1,8</b>

# İLLERE GÖRE İLK EL KONUT SATIŞLARI

HAZİRAN 2024

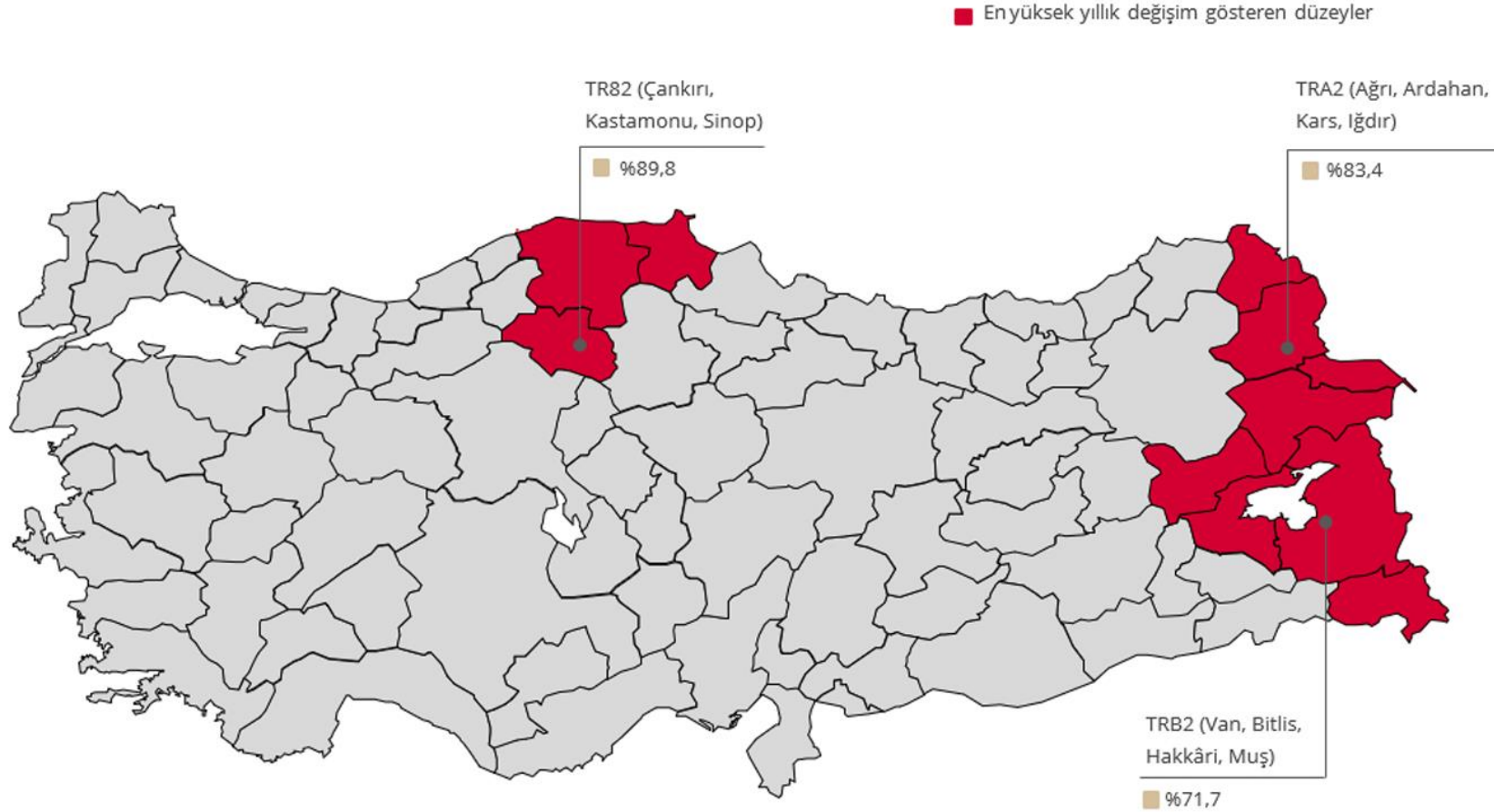


## Konut Stoku



2013-2024  
ARASI KONUT  
STOKU  
~2 milyon

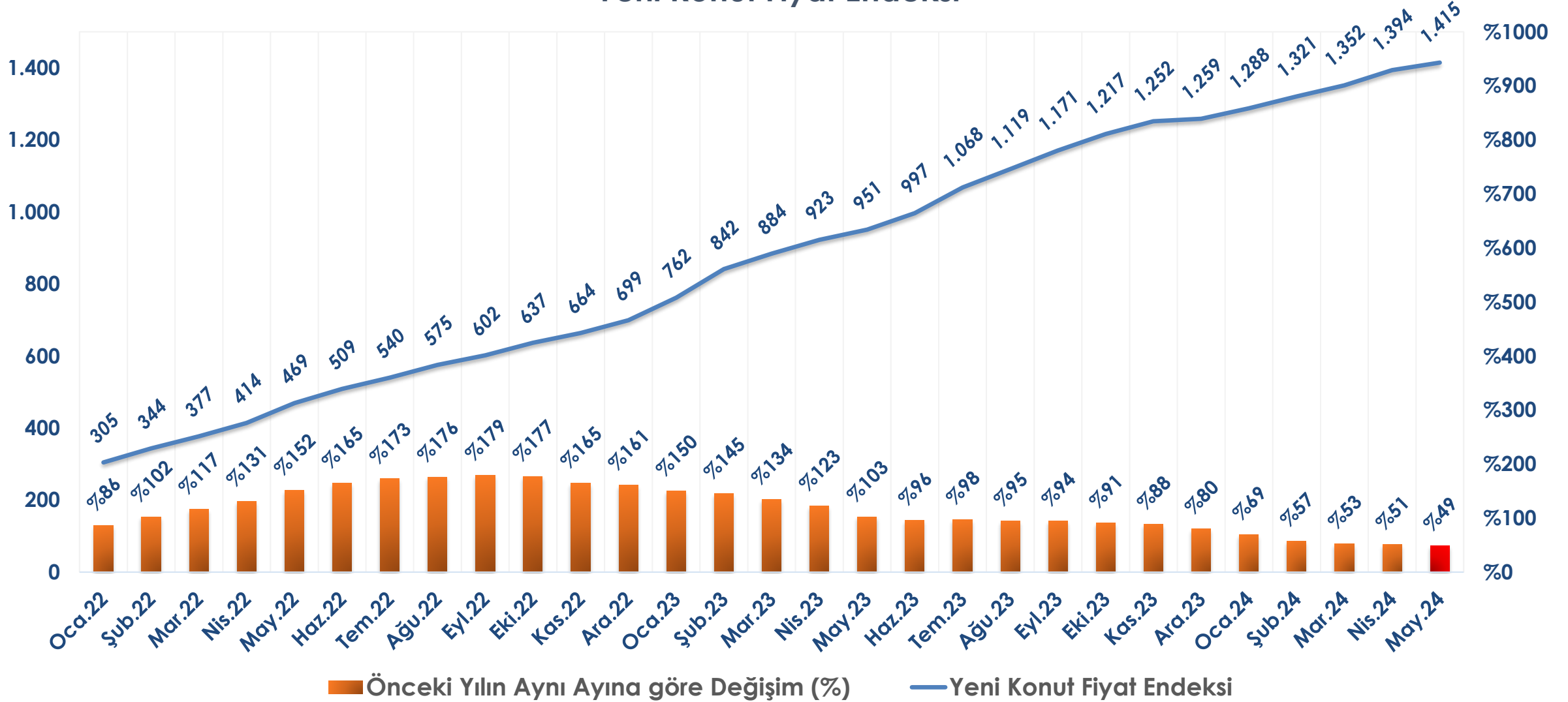
# KONUT FİYAT ENDEKSİ



**Konut Fiyat Endeksi**  
2024 yılının Mayıs ayında bir önceki aya göre %1,3<sup>↑</sup>, bir önceki yılın aynı ayına göre nominal olarak %45,0<sup>↑</sup> artmış; reel olarak ise %14,9<sup>↓</sup> oranında azalmıştır.

# YENİ KONUTLAR FİYAT ENDEKSİ

## Yeni Konut Fiyat Endeksi



Önceki Yılın Aynı Ayına göre Değişim (%)

Yeni Konut Fiyat Endeksi

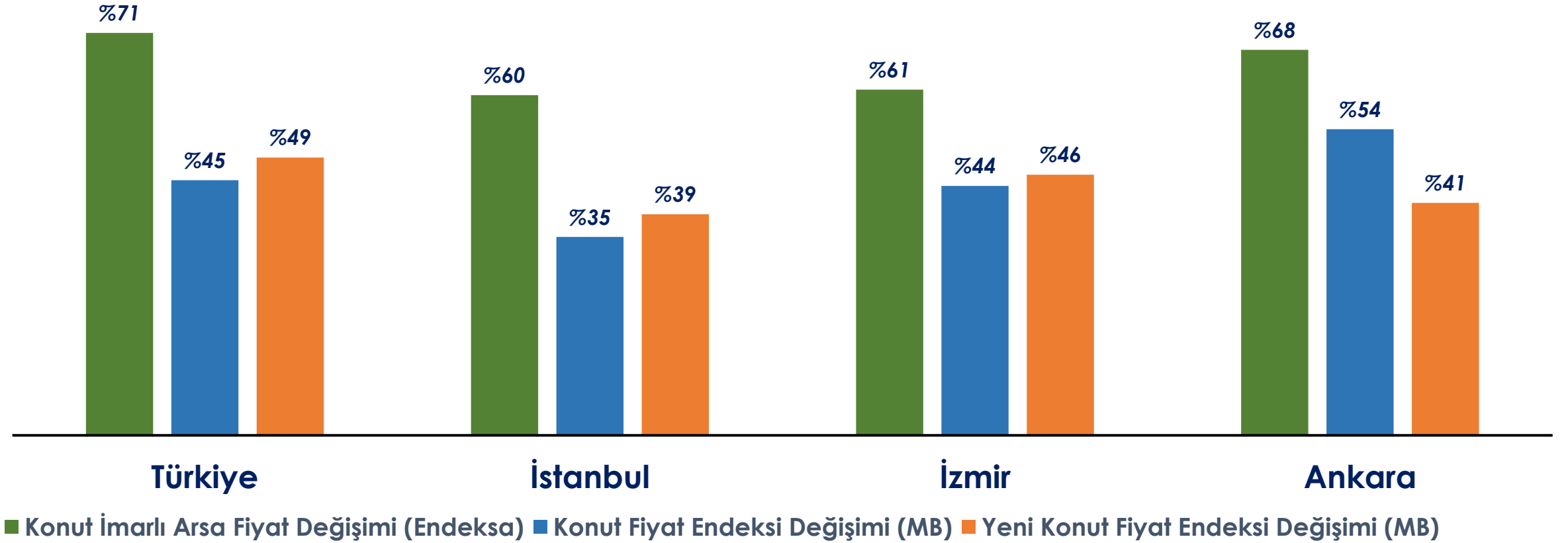
# KONUT FİYAT ENDEKSİ

MAYIS 2024

	Konut Fiyat Endeksi (Yıllık Değişim)	Yeni Konutlar Fiyat Endeksi (Yıllık Değişim)	Yeni Olmayan Konutlar Fiyat Endeksi (Yıllık Değişim)	Birim Fiyat (TL/m <sup>2</sup> )
TÜRKİYE	1273,5 (%45,0)	1414,9 (%48,8)	1258,5 (%45,4)	33.459 ₺
İSTANBUL	1047,6 (%35,3)	1233,1 (%38,9)	1031,7 (%35,1)	47.298 ₺
ANKARA	1357,7 (%53,9)	1532,7 (%40,6)	1341,3 (%54,5)	26.930 ₺
İZMİR	1325,5 (%44,2)	1494,1 (%45,5)	1321,5 (%47,4)	38.874 ₺

# ARSA VE KONUT FİYAT DEĞİŞİMLERİ

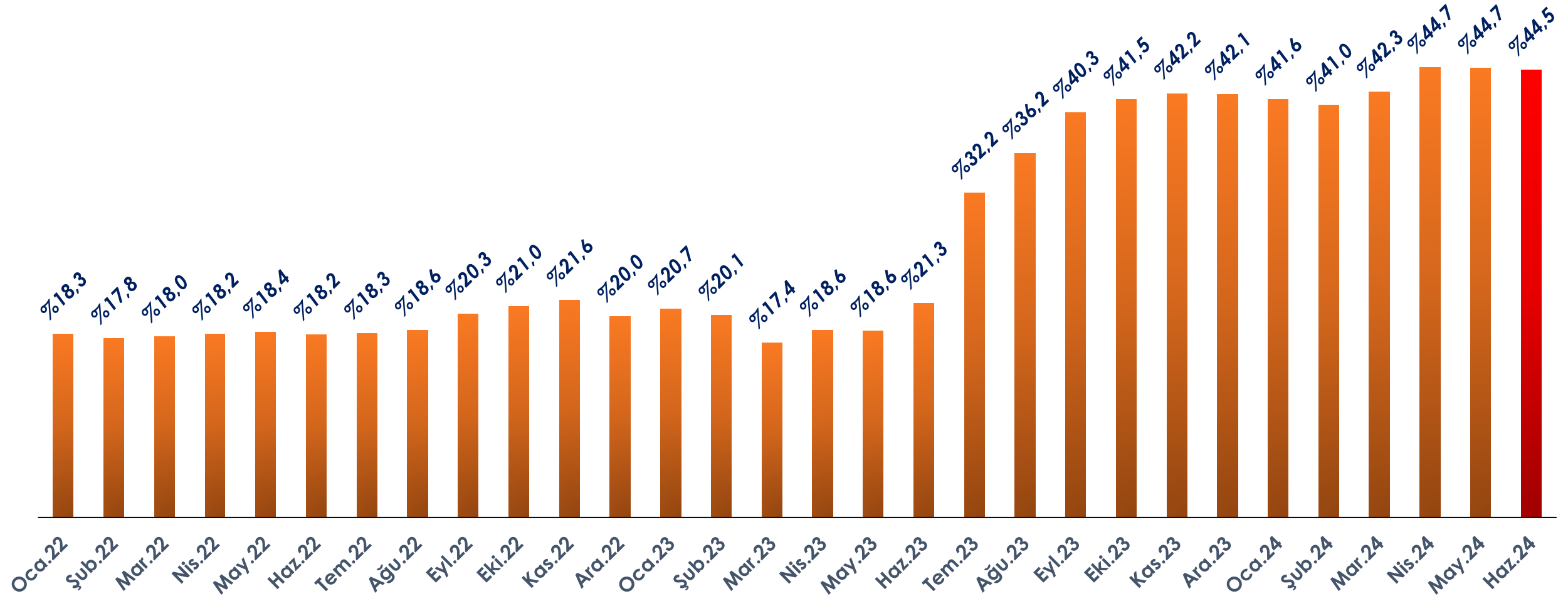
## Yıllık Konut İmarlı Arsa ve Konut Satışı Birim Fiyat Değişimi Mayıs 2024





# KONUT KREDİ FAİZİ

## Konut Kredi Faizi



# ÖZET 1

Hazır Beton İmalat Endeksi mayıs ayında önceki yılın aynı ayına göre %19,8 artış gösterdi.

Çimento İmalat Endeksi mayıs ayında önceki yılın aynı ayına göre %9,3 artış gösterdi.

Haziran ayında ÜFE yıllık bazda %50,1 artış gösterdi.

İnşaat Ciro Endeksi mayıs ayında bir önceki yılın aynı ayına göre %90 artış gösterdi.

Malzeme Kaynaklı İnşaat Maliyet Endeksi mayıs ayında bir önceki yılın aynı ayına göre %59 artış gösterdi.

İnşaat Güven Endeksi haziran ayında bir önceki aya göre %0,5 düşüş gösterdi.

Son 3 aylık İnşaat Faaliyetleri Endeksi haziran ayında bir önceki aya göre %1,2 artış gösterdi.

2024 yılının ilk çeyreğinde Yapı Ruhsatı, yüz ölçümü bazında geçen yılın aynı dönemine göre %20 artış gösterdi.

2024 yılının ilk çeyreğinde Yapı Kullanma İzni, yüz ölçümü bazında geçen yılın aynı dönemine göre %41 artış gösterdi.

## ÖZET 2

İlk El Konut Satışı  
haziran ayında bir önceki yılın  
aynı ayına göre %1,8, bir  
önceki aya göre ise %28,5  
düşüş gösterdi.

Toplam Konut Satışı  
haziran ayında bir önceki yılın  
aynı ayına göre %5,2 , bir  
önceki aya göre ise %28,3  
düşüş gösterdi.

İlk El Konut Satışı  
haziran ayında %11,7'lik  
oranla en fazla Karadeniz  
Bölgesinde artış gösterdi.

Haziran ayında İpotekli Konut  
Satış oranı %8,6'dır.

İkinci El Konut Satışı  
haziran ayında bir önceki yılın  
aynı ayına göre %6,7 , bir  
önceki aya göre ise %28,2  
düşüş gösterdi.

Konut Stoku 2024 yılının ilk  
çeyreğinde 87 bin adet arttı.  
2013 yılından günümüze  
kadar Konut Stoku 2 milyon  
adete ulaştı.

Yeni Konutlar Fiyat Endeksi  
mayıs ayında bir önceki yılın  
aynı ayına göre nominal  
olarak %49 artış gösterdi.

Konut Fiyat Endeksi  
mayıs ayında bir önceki aya  
göre %1,3 artış gösterdi.

Konut Kredi Faizi haziran  
ayında son üç aya benzer  
şekilde %44-%45 seviyesinde  
seyretmektedir.

HAZIR • TÜRKİYE •  
BETON BİRLİĞİ

