

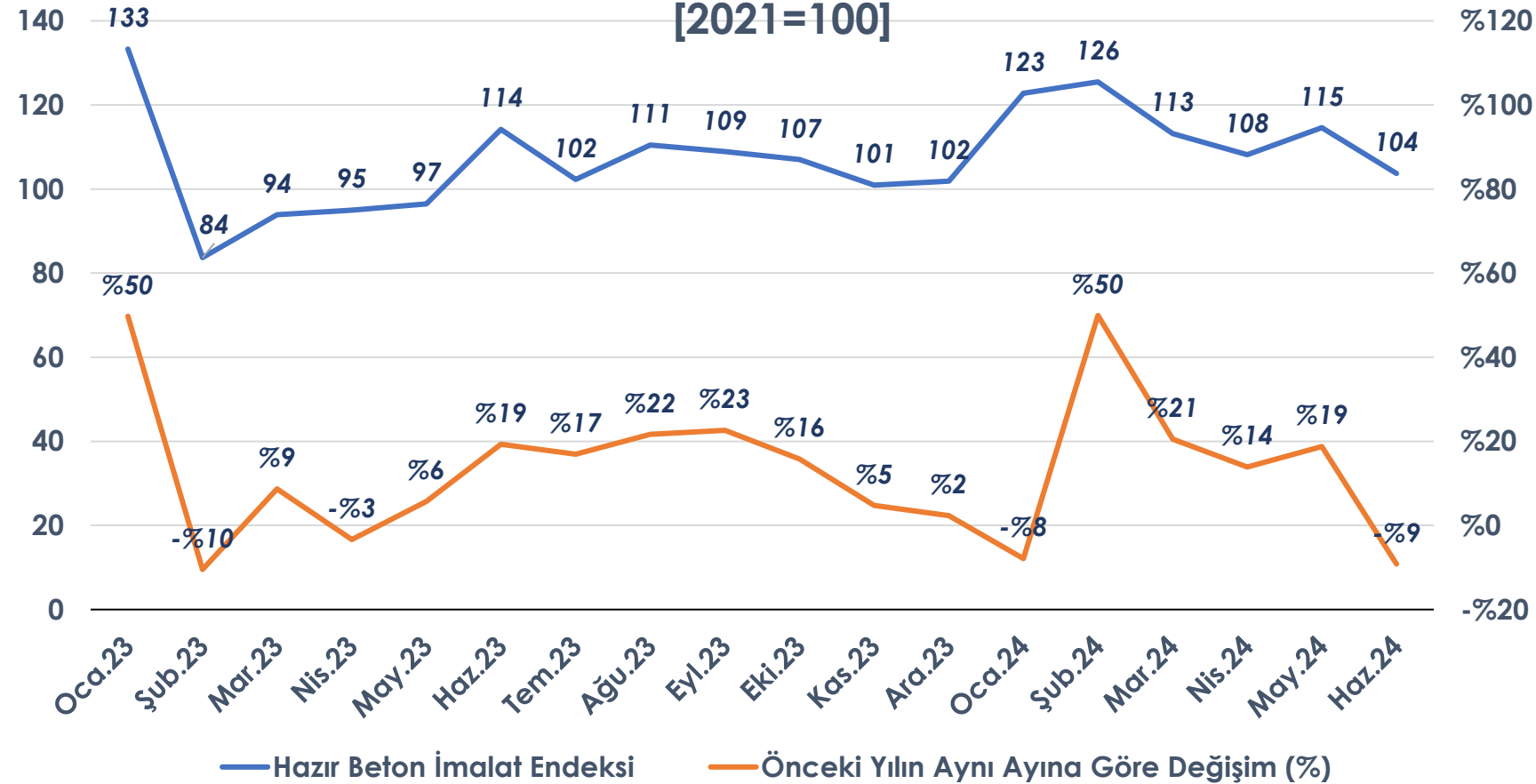


İNŞAAT SEKTÖRÜ AYLIK DEĞERLENDİRME RAPORU

AĞUSTOS 2024

HAZIR BETON İMALAT ENDEKSİ

Mevsim ve Takvim Etkisinden Arındırılmış Hazır Beton İmalat Endeksi
[2021=100]



Hazır Beton İmalat Endeksi
2024 yılının haziran ayında bir önceki yılın aynı ayına göre %9,2↓, bir önceki aya göre %9,5↓ düşüş göstermiştir.

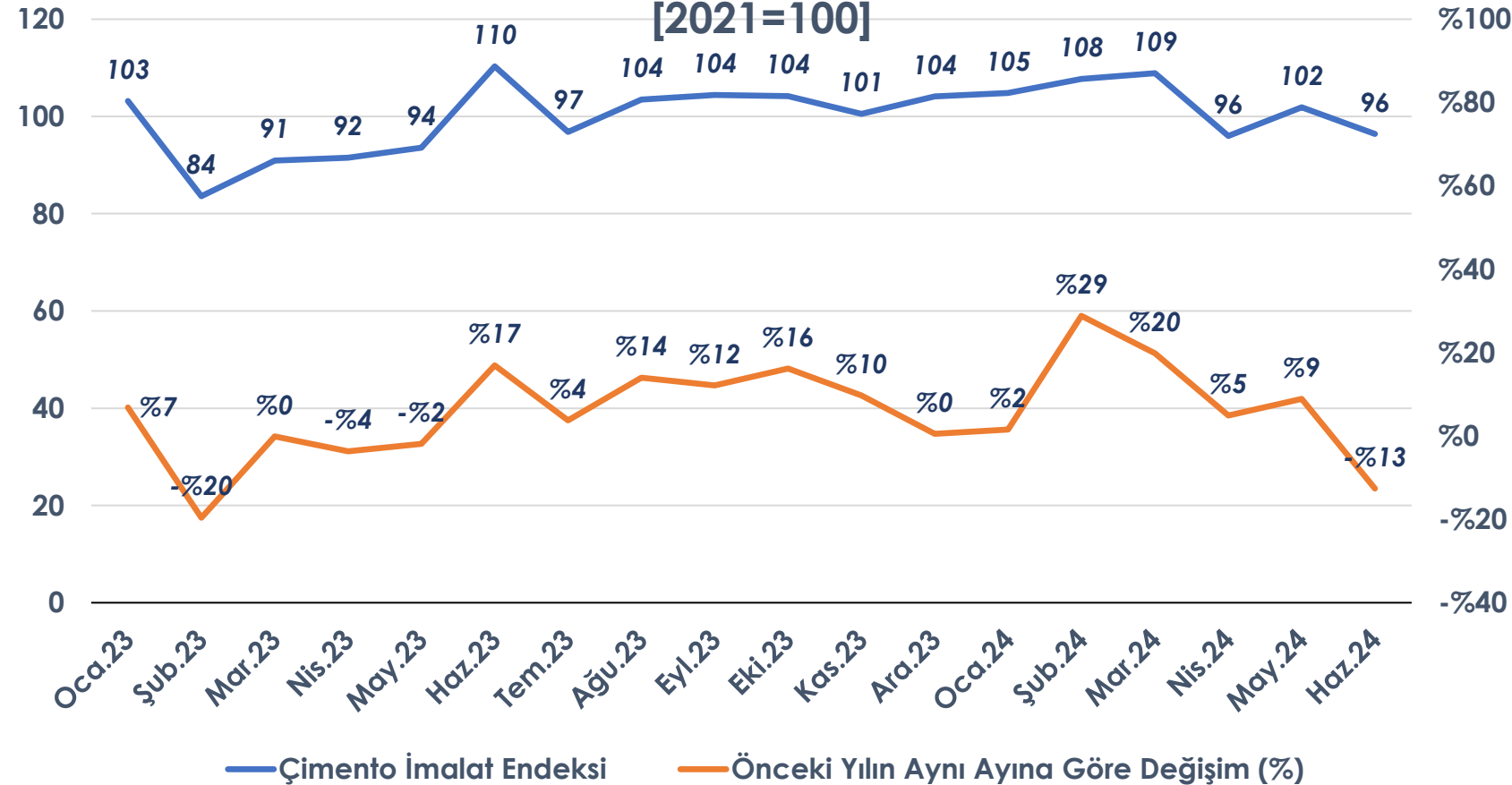
Hazır Beton İmalat Endeksi
2024 ocak-haziran döneminde bir önceki yılın aynı dönemine göre ortalama %11,6↑ artış göstermiştir.

Not: Üretim endeksleri; üretim değeri, üretim miktarı ve çalışılan gün değişkenleri ile hesaplanmaktadır.

ÇİMENTO İMALAT ENDEKSİ

Mevsim ve Takvim Etkisinden Arındırılmış Çimento İmalat Endeksi

[2021=100]



Çimento İmalat Endeksi

2024 yılının haziran ayında bir önceki yılın aynı ayına göre %12,6↓, bir önceki aya göre %5,4↓ düşüş göstermiştir.

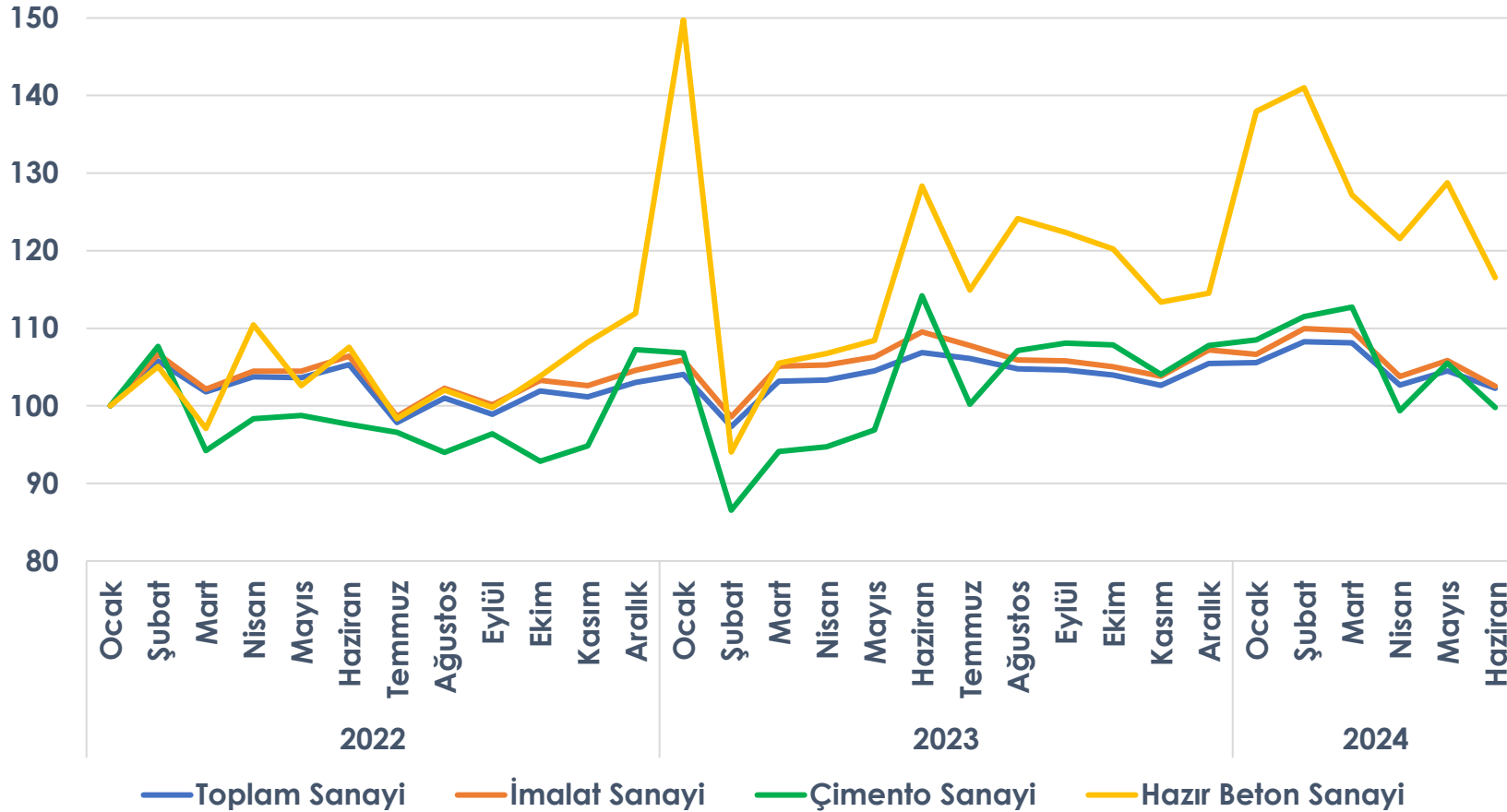
Çimento İmalat Endeksi

2024 ocak-haziran döneminde bir önceki yılın aynı dönemine göre ortalama %7,4↑ artış göstermiştir.

Not: Üretim endeksleri; üretim değeri, üretim miktarı ve çalışılan gün değişkenleri ile hesaplanmaktadır.

SANAYİ ENDEKSLERİ DEĞİŞİMİ

Mevsim ve Takvim Etkilerinden Arındırılmış Sanayi Endeksleri Değişimi

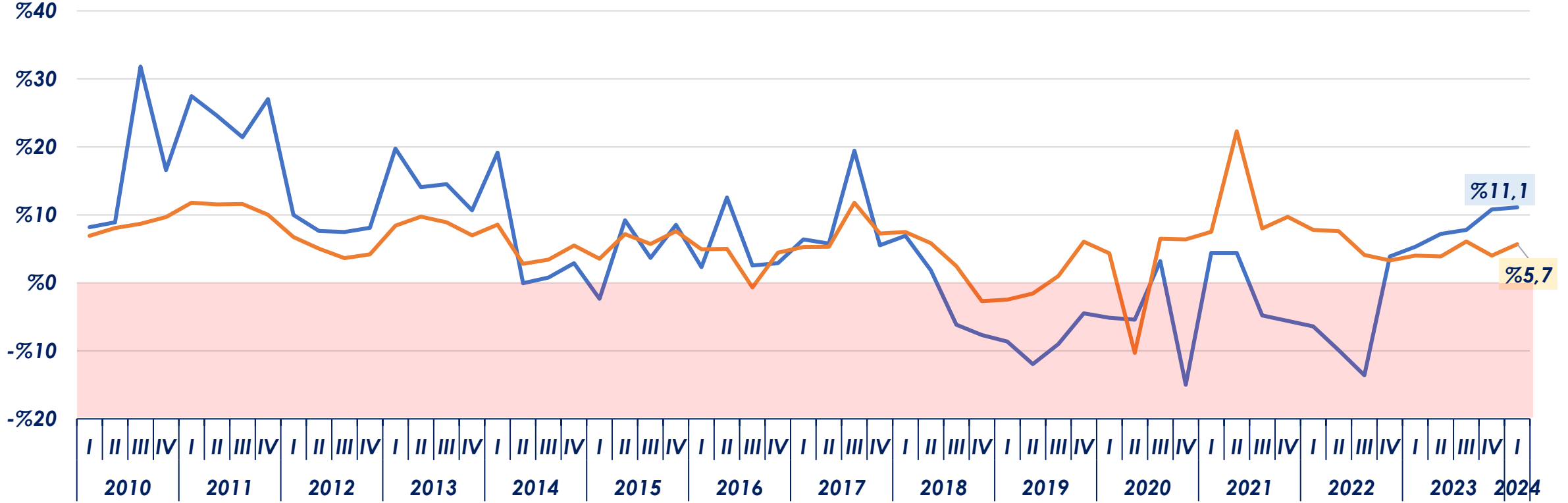


Haziran ayında bir önceki yılın aynı ayına göre;

Toplam Sanayi Endeksi %4,3↓,
İmalat Sanayi Endeksi %6,4↓,
Çimento İmalat Endeksi %12,6↓,
Hazır Beton İmalat Endeksi %9,2↓ düşüş göstermiştir.

İNŞAAT SEKTÖRÜ - GSYİH

İnşaat Sektörü ve GSYİH Büyüme Hızları
(çeyreklik dönem bazında)



— İnşaat — GSYİH

İnşaat sektörü büyümesi > GSYİH

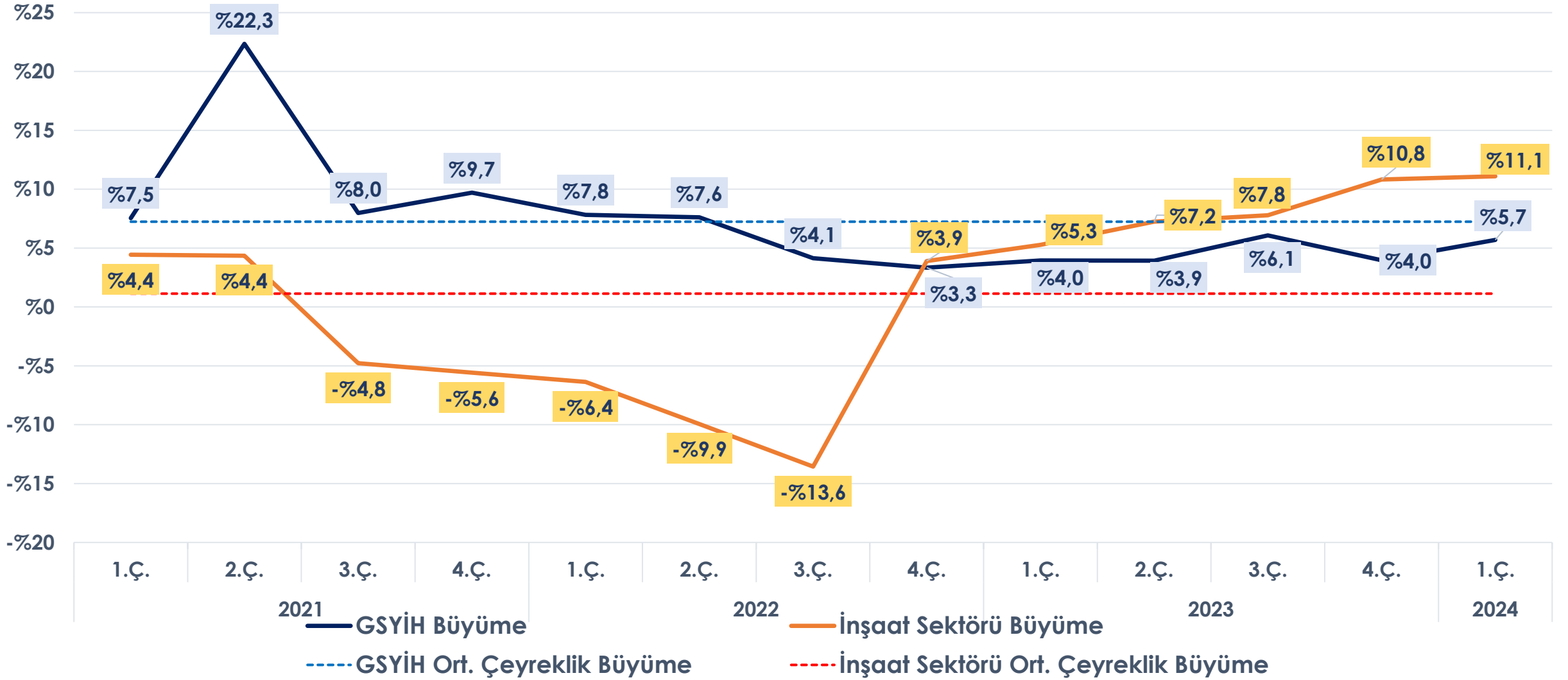
İnşaat sektörü büyümesi ~ GSYİH

İnşaat sektörü büyümesi < GSYİH

İnşaat sektörü > GSYİH

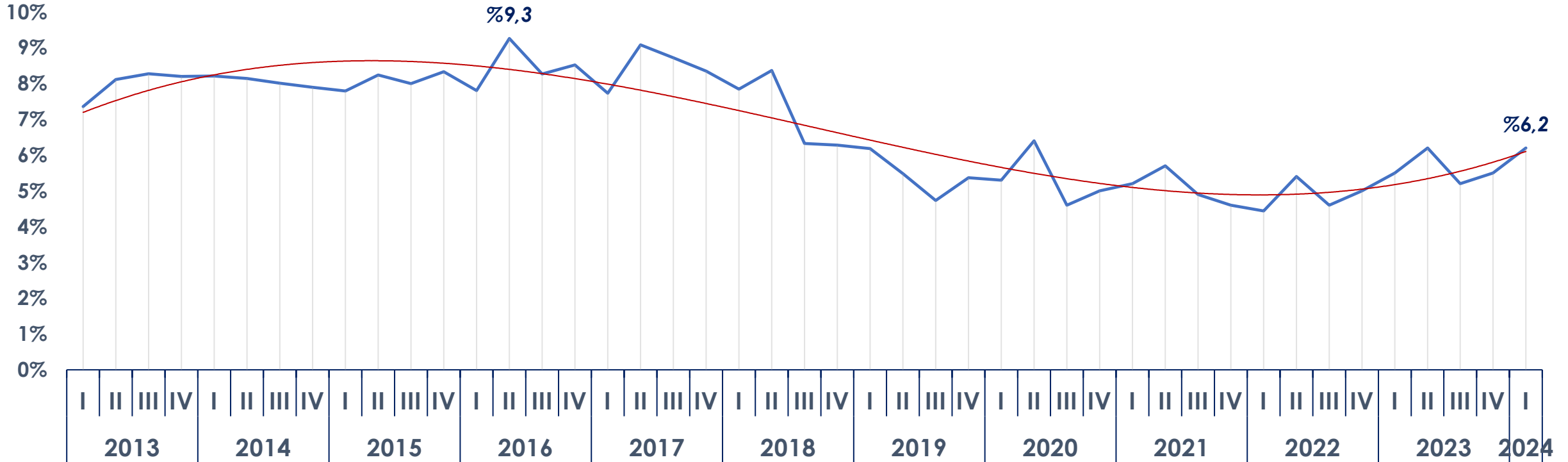
İNŞAAT SEKTÖRÜ - GSYİH

Türkiye GSYİH ve İnşaat Sektörü Büyüme Oranları



İNŞAAT SEKTÖRÜ - GSYİH

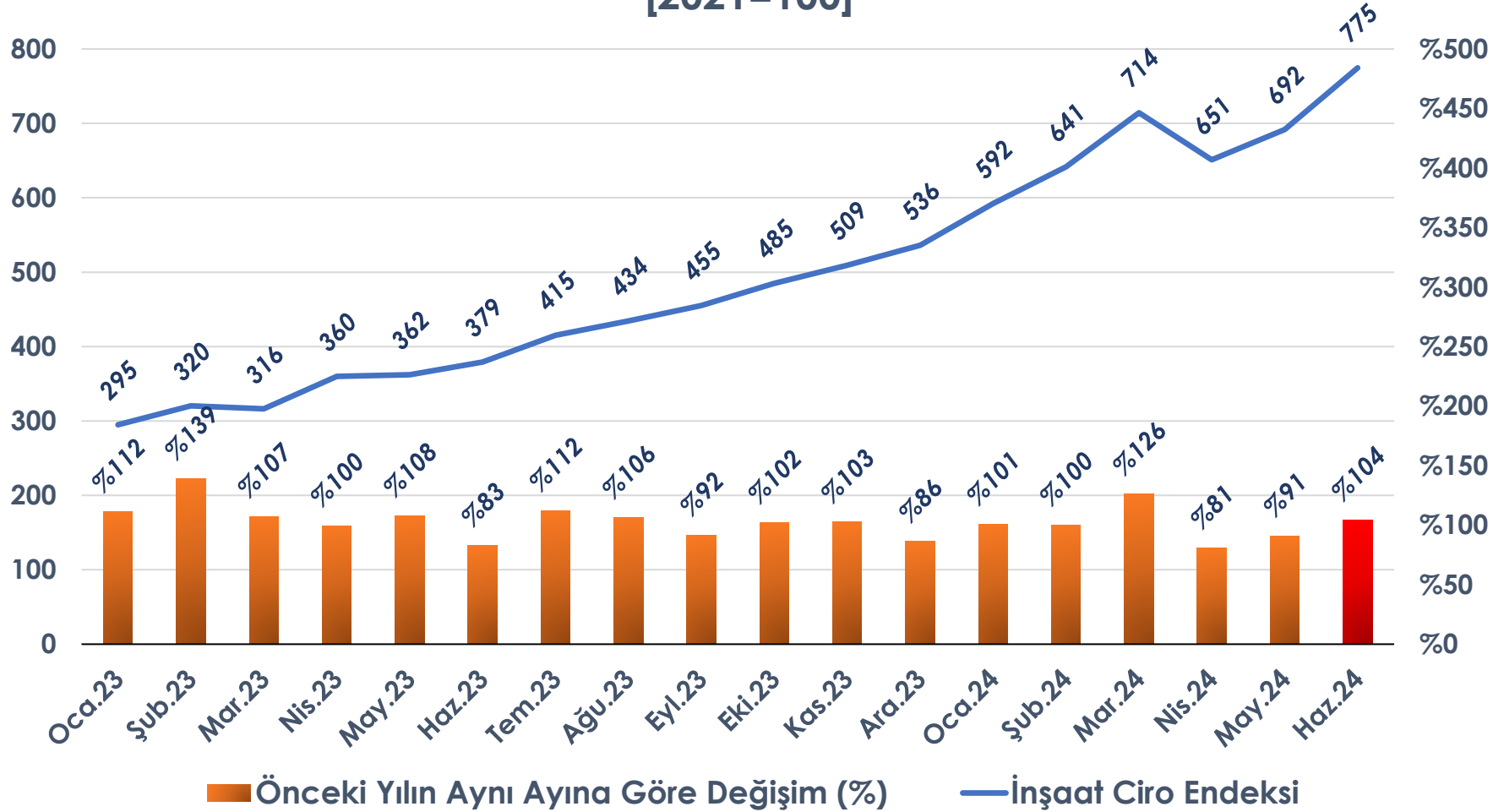
İnşaat Sektörünün GSYİH İçindeki Payı (çeyreklik dönem bazında)



2013 yılından 2017 yılına kadar inşaat sektörünün GSYİH içindeki payı ortalama **%8** seviyesinde gerçekleşmiş ve çeyreklik dönem bazında en yüksek **%9,3** seviyesini görmüştür. 2024 yılı ilk çeyrek verilerine göre sektörün payı **%6,2**'dir.

İNŞAAT CİRO ENDEKSİ

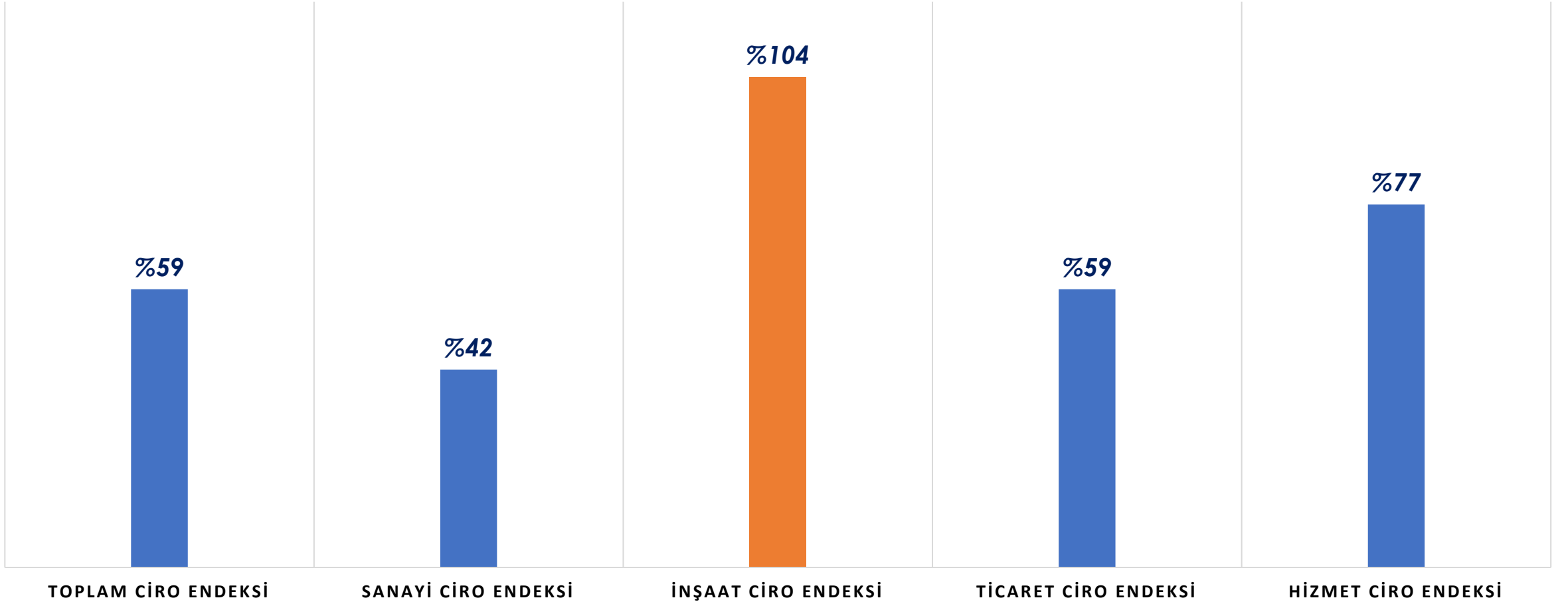
Mevsim ve Takvim Etkilerinden Arındırılmış İnşaat Ciro Endeksi
[2021=100]



İnşaat Ciro Endeksi
2024 yılının haziran ayında bir önceki yılın aynı ayına göre **%104** ↑ , bir önceki aya göre **%12** ↑ artış göstermiştir.

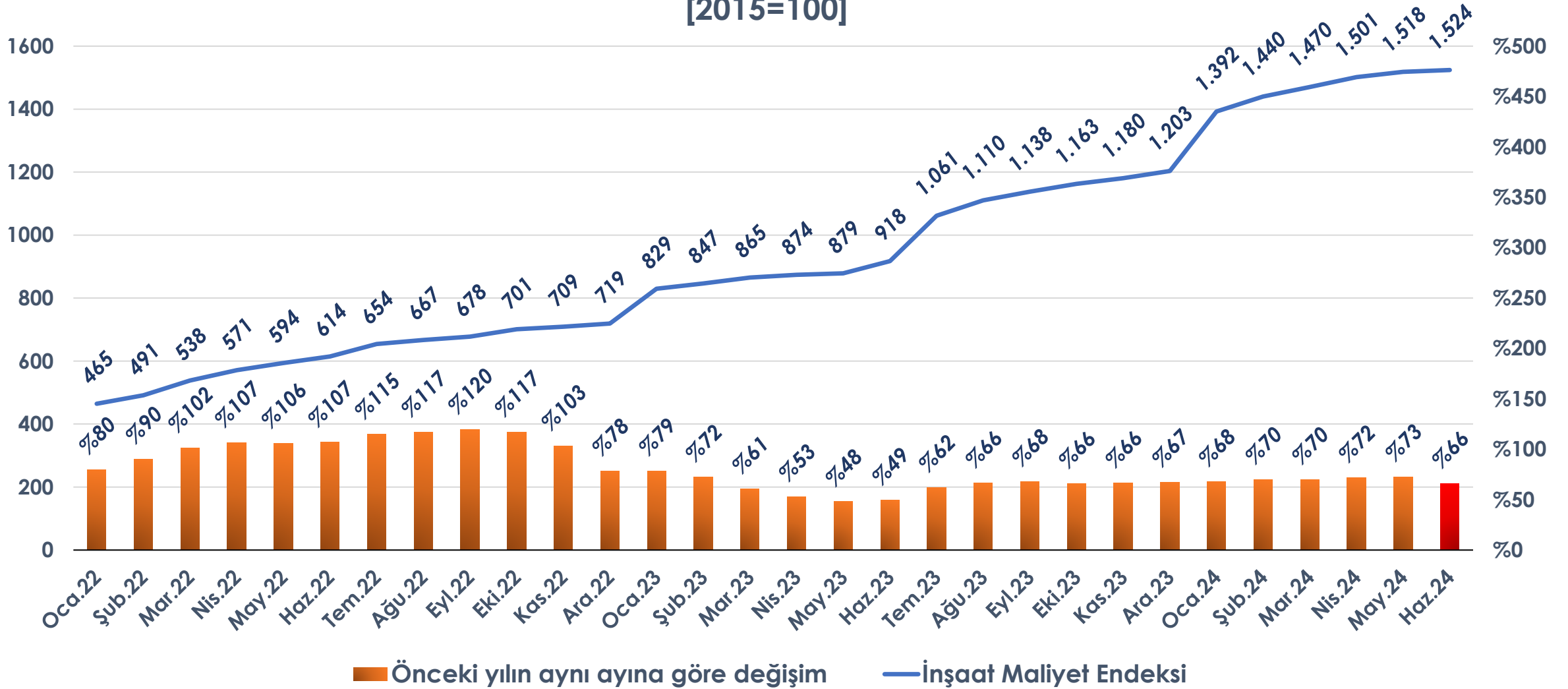
CİRO ENDEKSLERİ DEĞİŞİMİ

Mevsim ve Takvim Etkilerinden Arındırılmış Ciro Endeksi Değişimi Haziran 2024



İNŞAAT MALİYET ENDEKSİ

İnşaat Maliyet Endeksi
[2015=100]

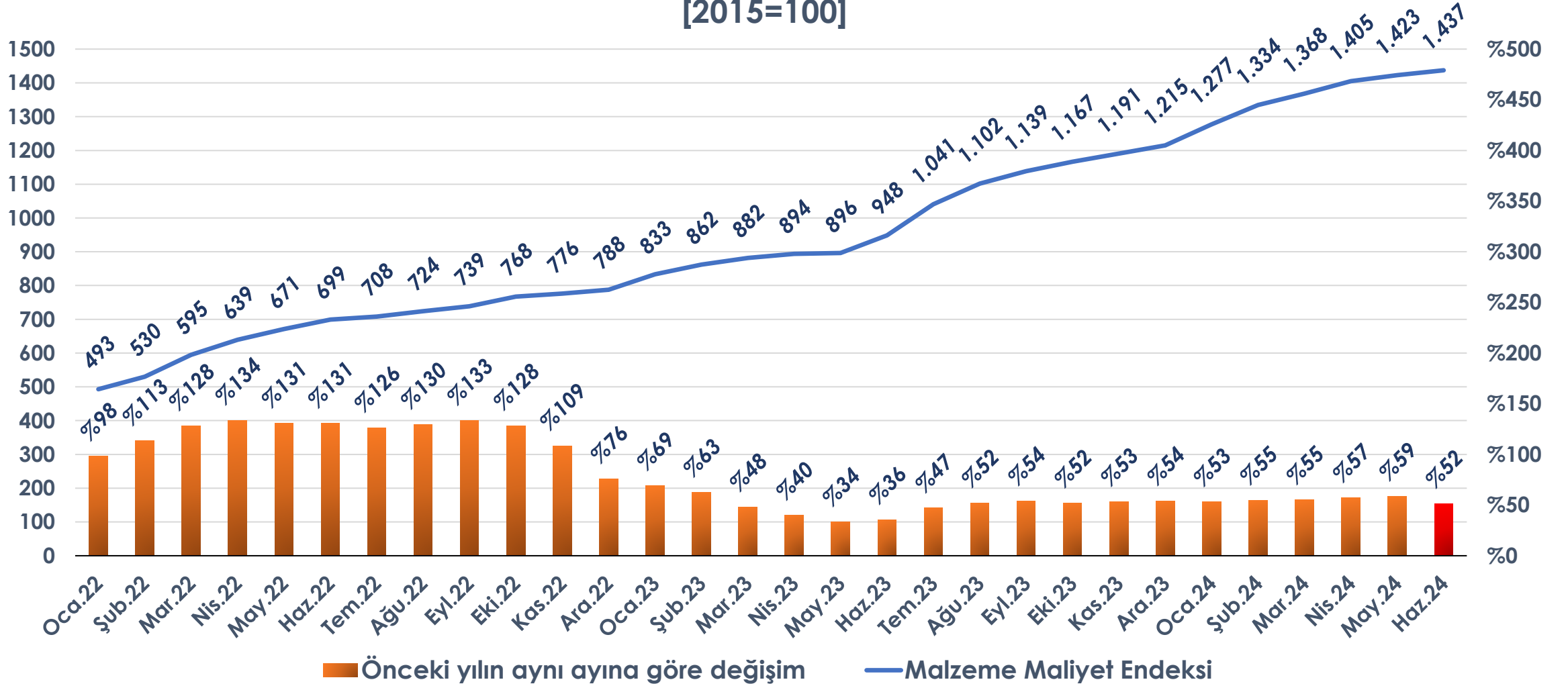


■ Önceki yılın aynı ayına göre değişim

— İnşaat Maliyet Endeksi

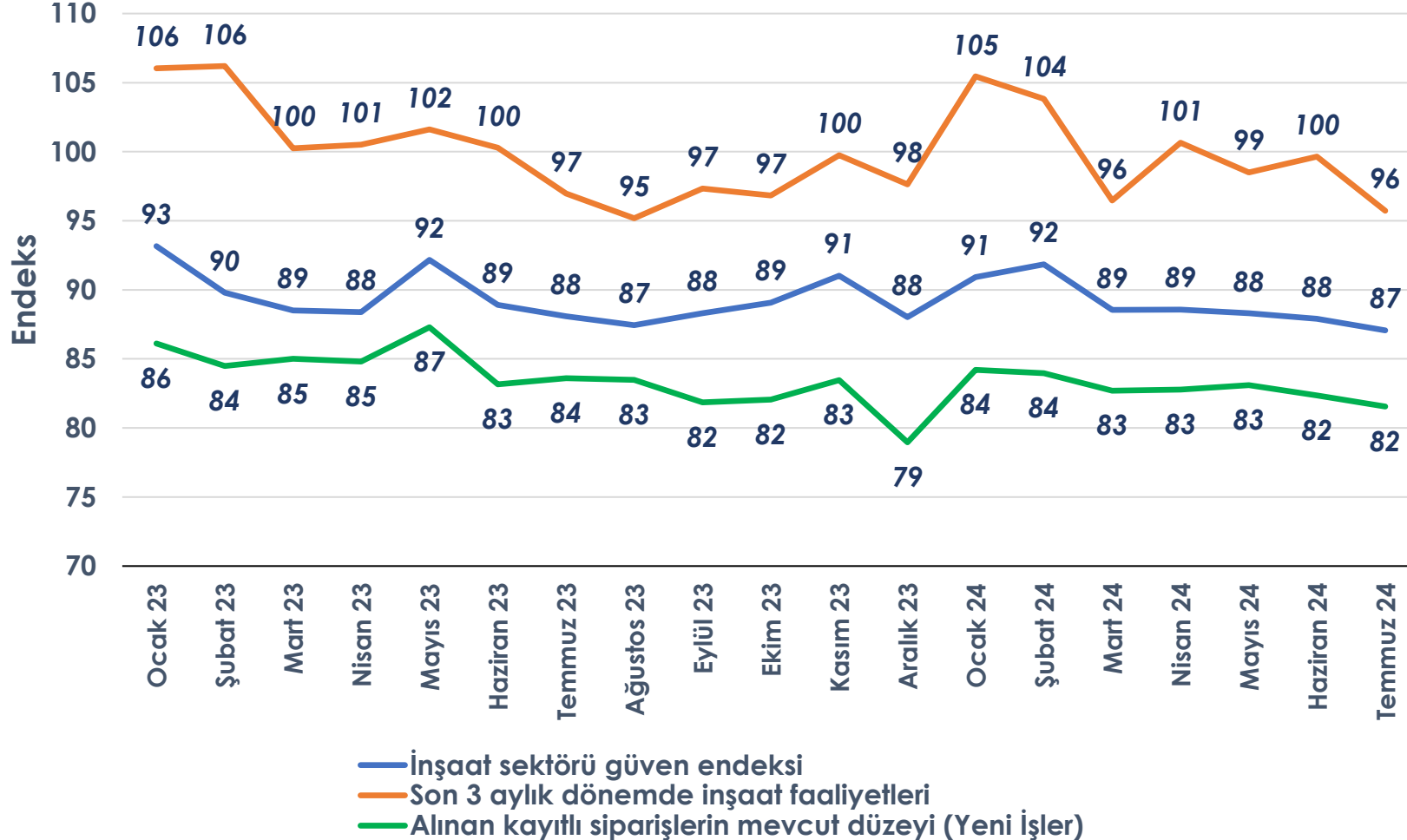
MALZEME KAYNAKLI İNŞAAT MALİYET ENDEKSİ

Malzeme Kaynaklı İnşaat Maliyet Endeksi
[2015=100]



İNŞAAT SEKTÖRÜ EĞİLİMLERİ

İnşaat Sektörü Eğilimine İlişkin Mevsim Etkilerinden Arındırılmış Soru Bazında Endeksler



İnşaat Güven Endeksi

2024 yılının temmuz ayında bir önceki aya göre %0,9↓ düşüş göstermiştir.

İnşaat Faaliyetleri

2024 yılının temmuz ayında bir önceki aya göre %3,9↓ düşüş göstermiştir.

Yeni Alınan İşler

2024 yılının temmuz ayında bir önceki aya göre %1,0↓ düşüş göstermiştir.

YAPI RUHSATI VE YAPI KULLANMA İZİNİ

Yapı Ruhsatı ve Yapı Kullanma İzin Belgesi Değişimleri [%] 2022-2024/2.Çeyrekler

YAPI RUHSATI

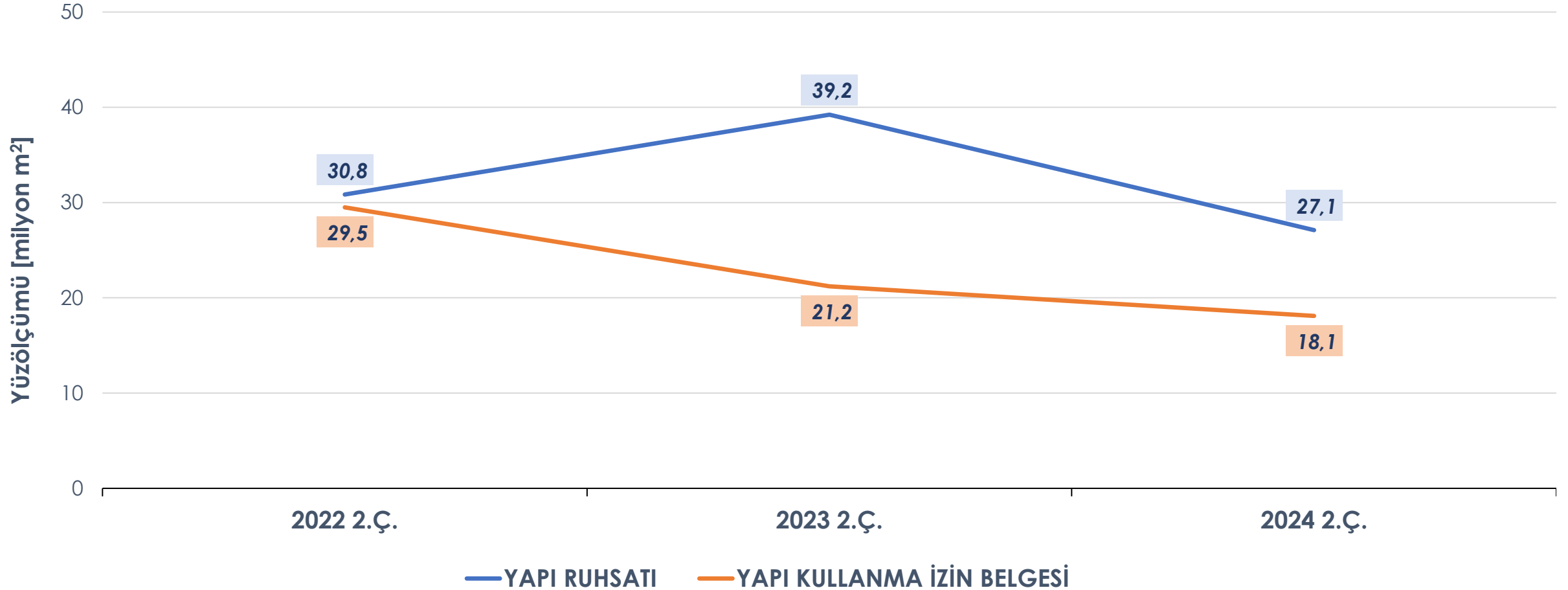
Göstergeler	2024/2.Ç.	2023/2.Ç.	2022/2.Ç.	Önceki Yıla Göre Değişim Oranı [%]	
				2024-2023	2023-2022
Bina Sayısı	24.082	31.136	29.076	-%22,7	%7,1
Yüz ölçümü [m ²]	27.105.409	39.225.941	30.842.887	-%30,9	%27,2
Daire Sayısı	137.210	192.867	144.994	-%28,9	%33,0

YAPI KULLANMA İZİN BELGESİ

Göstergeler	2024/2.Ç.	2023/2.Ç.	2022/2.Ç.	Önceki Yıla Göre Değişim Oranı [%]	
				2024-2023	2023-2022
Bina Sayısı	15.378	18.033	22.994	-%14,7	-%21,6
Yüz ölçümü [m ²]	18.100.224	21.207.503	29.494.241	-%14,7	-%28,1
Daire Sayısı	82.430	107.780	149.530	-%23,5	-%27,9

YAPI RUHSATI VE YAPI KULLANMA İZİNİ

2022-2024 2.Çeyrekler Yapı Ruhsatı ve Yapı Kullanma İzin Belgesi İstatistikleri



KONUT SATIŞLARI

Dönem	İlk El Satış [Oran]	İkinci El Satış [Oran]	Toplam Konut Satışı (adet)	İpotekli Satış Oranı (%)
2023 Ocak-Temmuz	202.799 [%30]	472.528 [%70]	675.327	%20
2024 Ocak-Temmuz	214.108 [%32]	458.054 [%68]	672.162	%9
Tem.23	31.641	77.907	109.548	%13,3
Ağu.23	35.310	86.781	122.091	%13,4
Eyl.23	30.488	72.168	102.656	%8,2
Eki.23	29.230	64.531	93.761	%5,9
Kas.23	30.472	63.042	93.514	%5,6
Ara.23	51.243	87.334	138.577	%4,4
Oca.24	25.263	55.045	80.308	%7,4
Şub.24	28.594	65.308	93.902	%9,4
Mar.24	34.399	70.995	105.394	%12,2
Nis.24	24.085	51.484	75.569	%9,4
May.24	35.558	75.030	110.588	%9,0
Haz.24	25.425	53.888	79.313	%8,6
Tem.24	40.784	86.304	127.088	%9,0

İlk El Konut Satışı

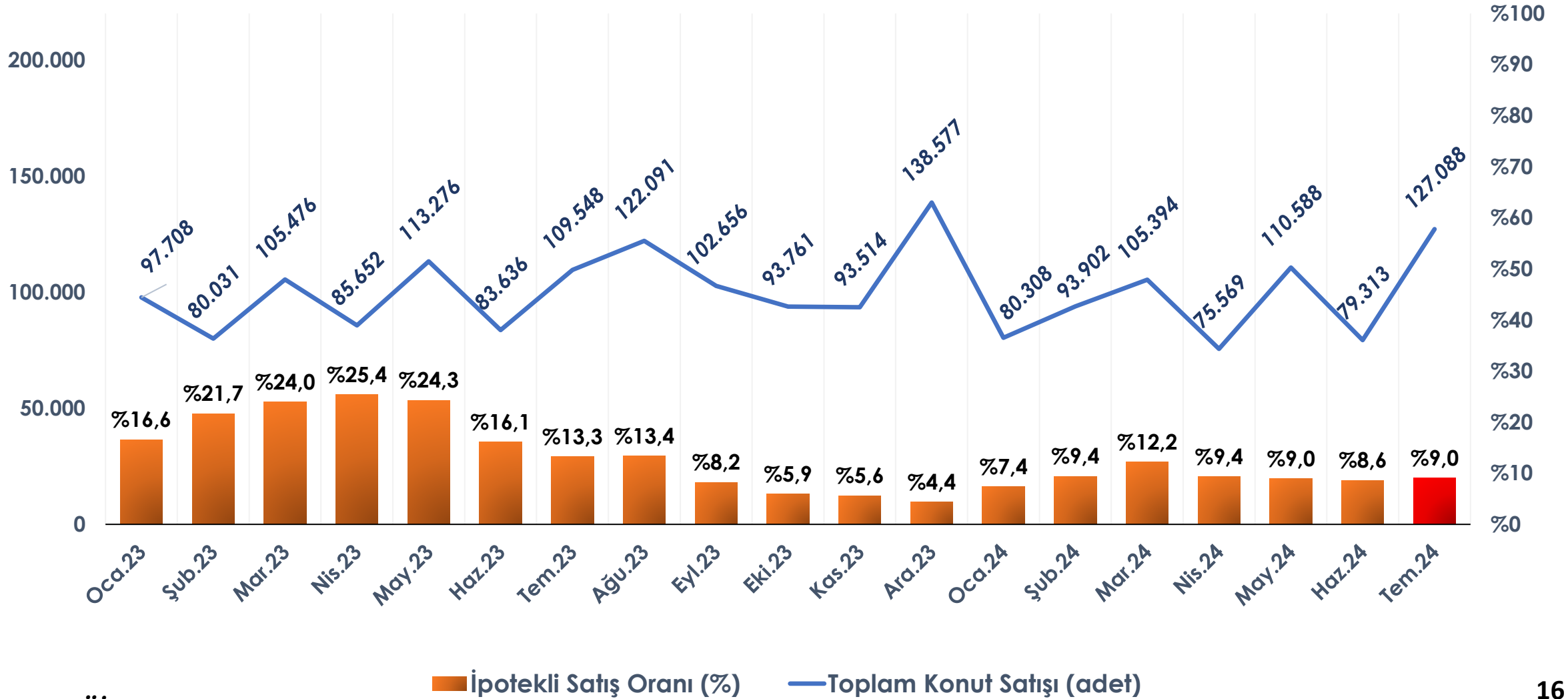
2024 yılının temmuz ayında bir önceki yılın aynı ayına göre %28,9[↑], bir önceki aya göre ise %60,4[↑] artış göstermiştir.

İkinci El Konut Satışı

2024 yılının temmuz ayında bir önceki yılın aynı ayına göre %10,8[↑], bir önceki aya göre ise %60,2[↑] artış göstermiştir.

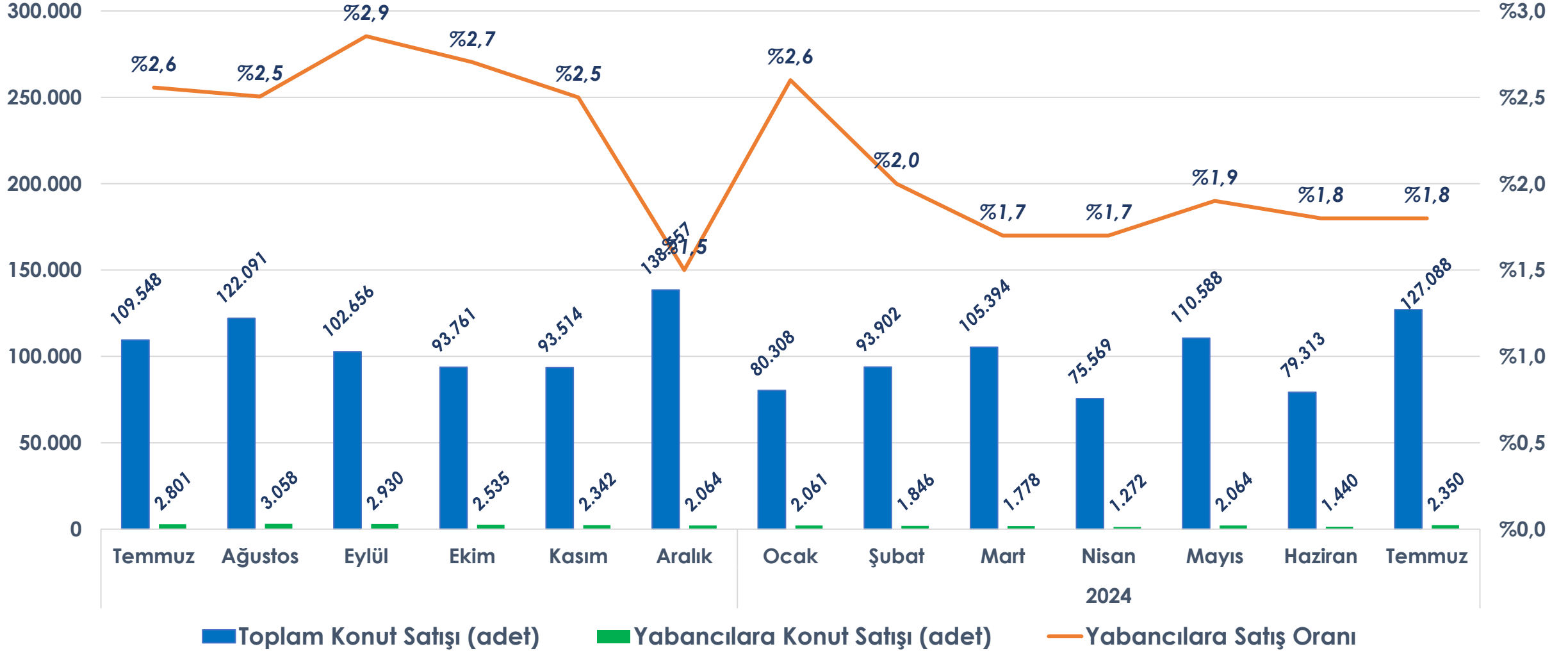
KONUT SATIŞLARI

Konut Satışları



YABANCILARA KONUT SATIŞI

Yabancılar Konut Satışı Oranı



BÖLGESEL İLK EL KONUT SATIŞLARI

Bölge	Temmuz 2024	Temmuz 2023	Değişim (%)
Akdeniz Bölgesi	6.600	4.606	%43
Doğu Anadolu Bölgesi	2.223	1.893	%17
Ege Bölgesi	4.908	3.785	%30
Güneydoğu Anadolu Böl.	4.159	3.647	%14
İç Anadolu Bölgesi	7.412	5.539	%34
Karadeniz Bölgesi	4.094	3.344	%22
Marmara Bölgesi	11.388	8.827	%29
Türkiye	40.784	31.641	%29

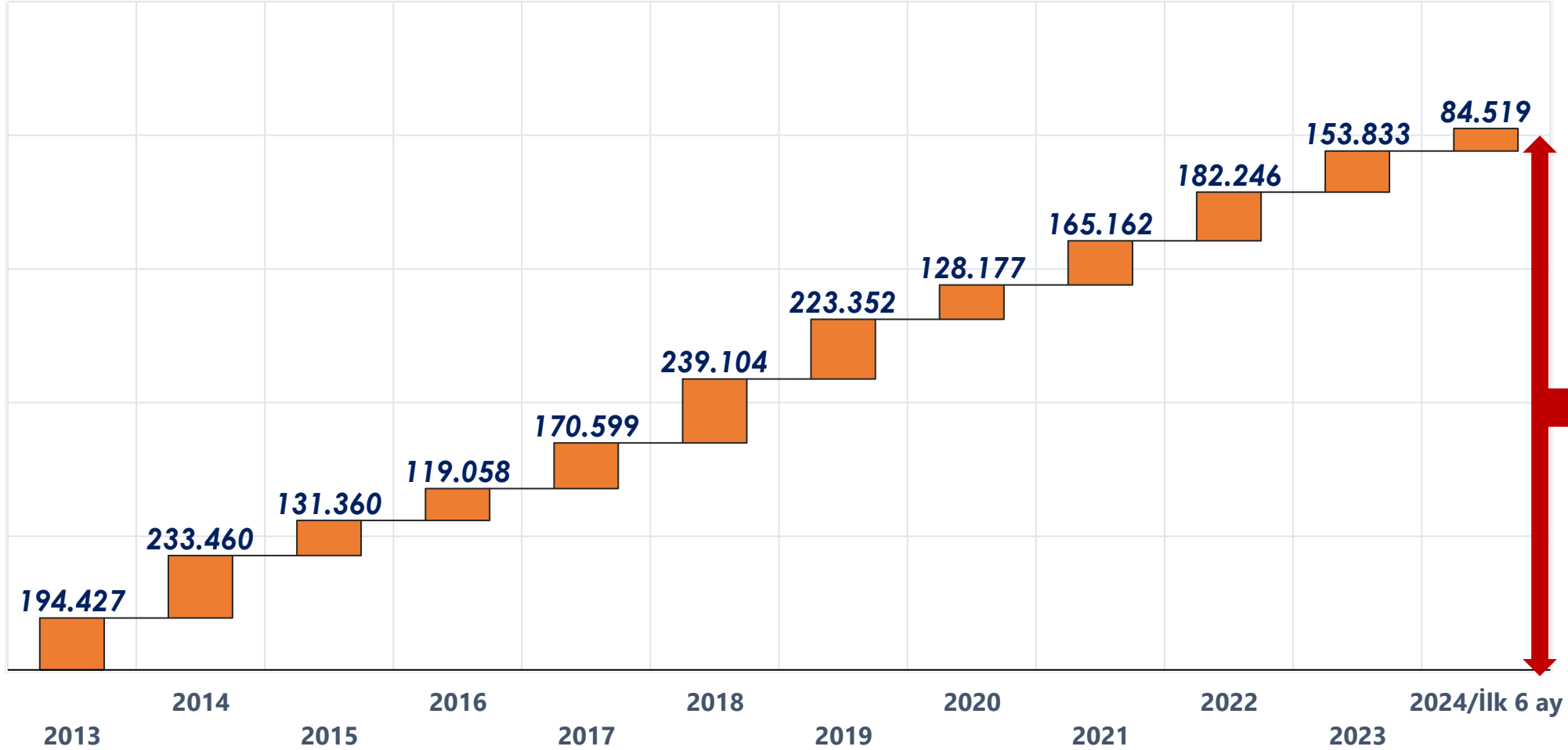
İLLERE GÖRE İLK EL KONUT SATIŞLARI

TEMMUZ 2024



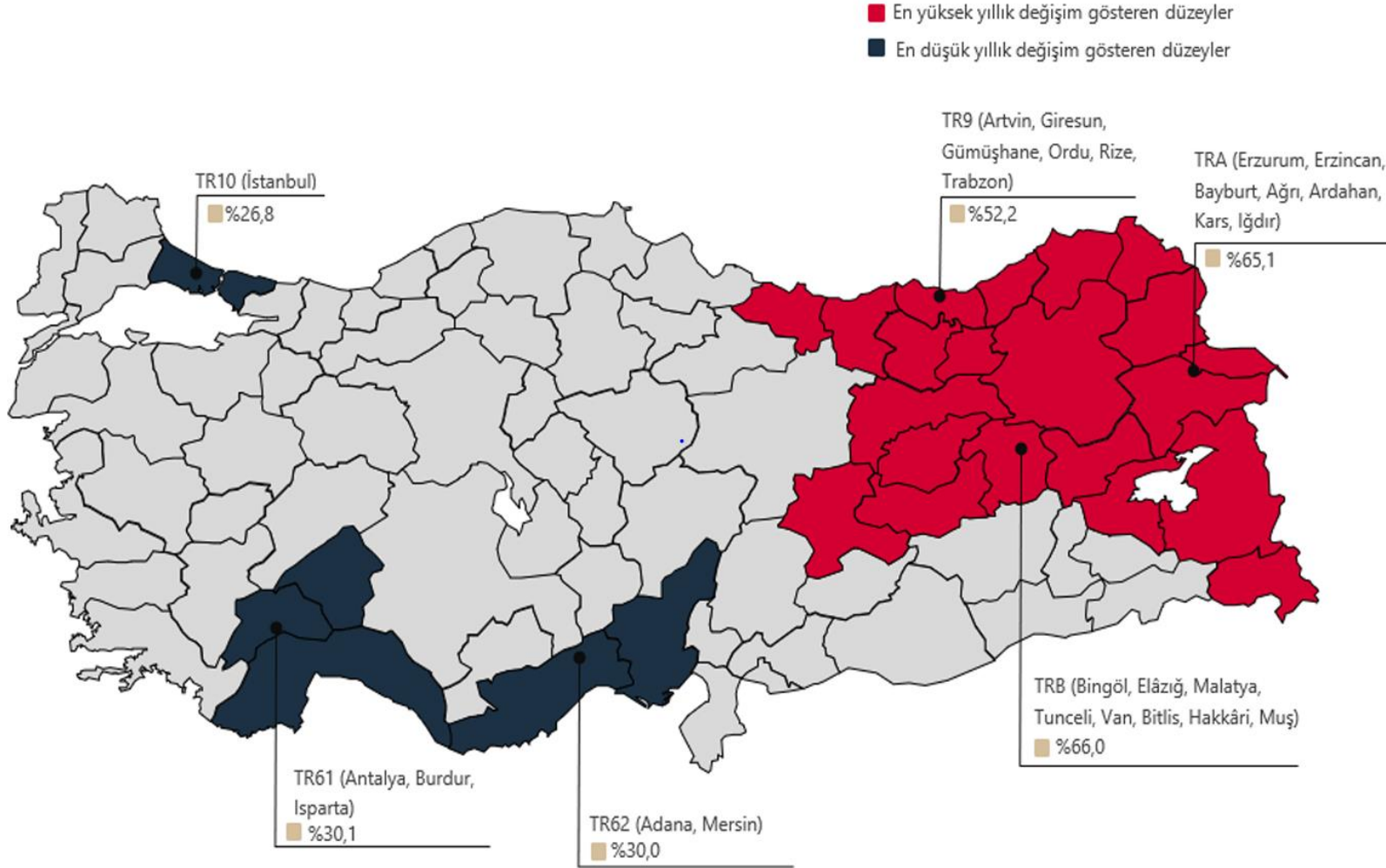
Artan
Azalan

Konut Stoku



2013-2024
ARASI KONUT
STOKU
~2 milyon

KONUT FİYAT ENDEKSİ

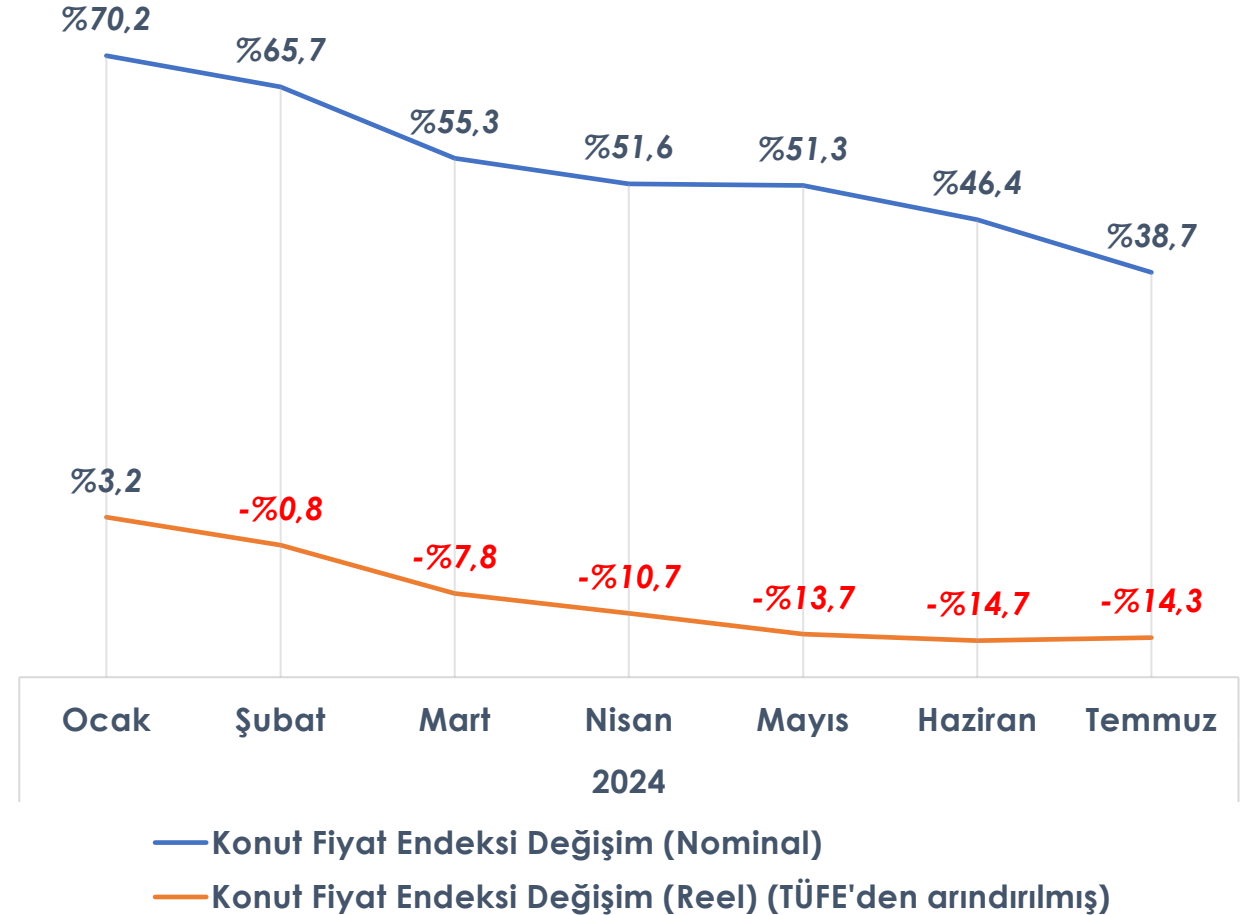


Konut Fiyat Endeksi
2024 yılının temmuz ayında bir önceki aya göre %0,9[↑], bir önceki yılın aynı ayına göre nominal olarak %38,7[↑] artmış; reel olarak ise %14,3[↓] oranında azalmıştır.

KONUT FİYAT ENDEKSİ DEĞİŞİMİ

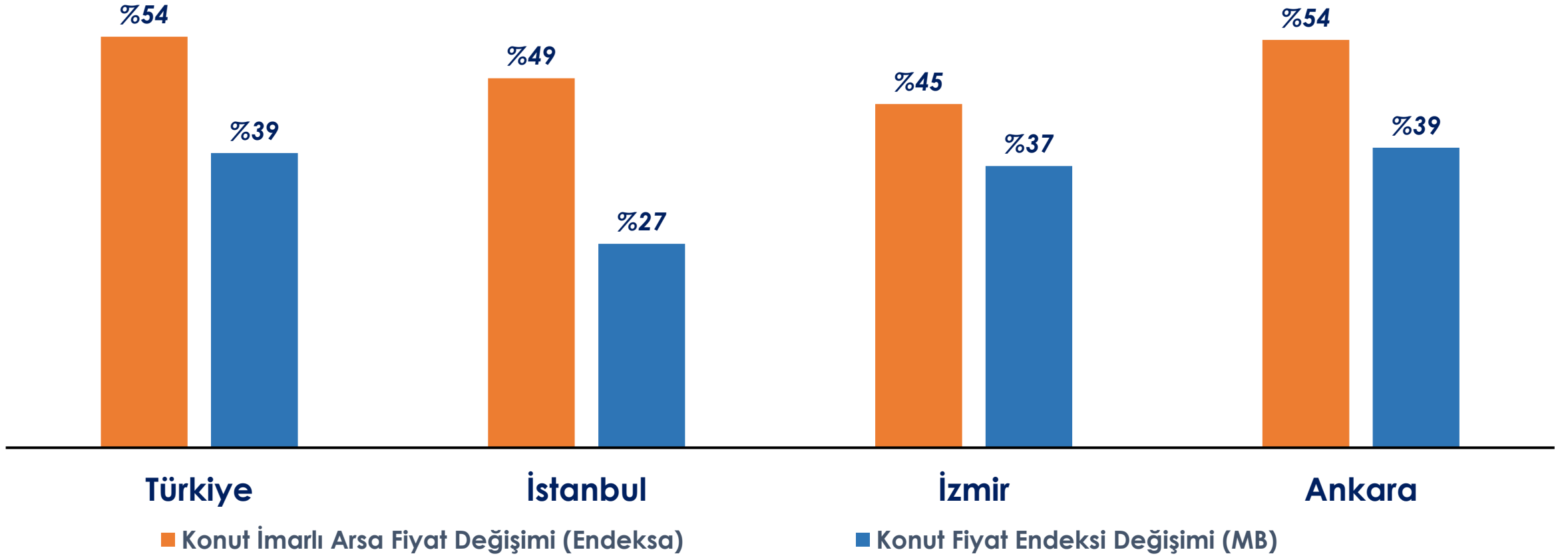
	TEMMUZ 2024	
	Yıllık Konut Fiyat Endeksi Değişim	Aylık Konut Fiyat Endeksi Değişim
TÜRKİYE	%38,7	%0,9
İSTANBUL	%26,8	-%0,2
ANKARA	%39,4	%0,6
İZMİR	%37,0	-%0,2

Konut Fiyat Endeksi (Yıllık Değişim)



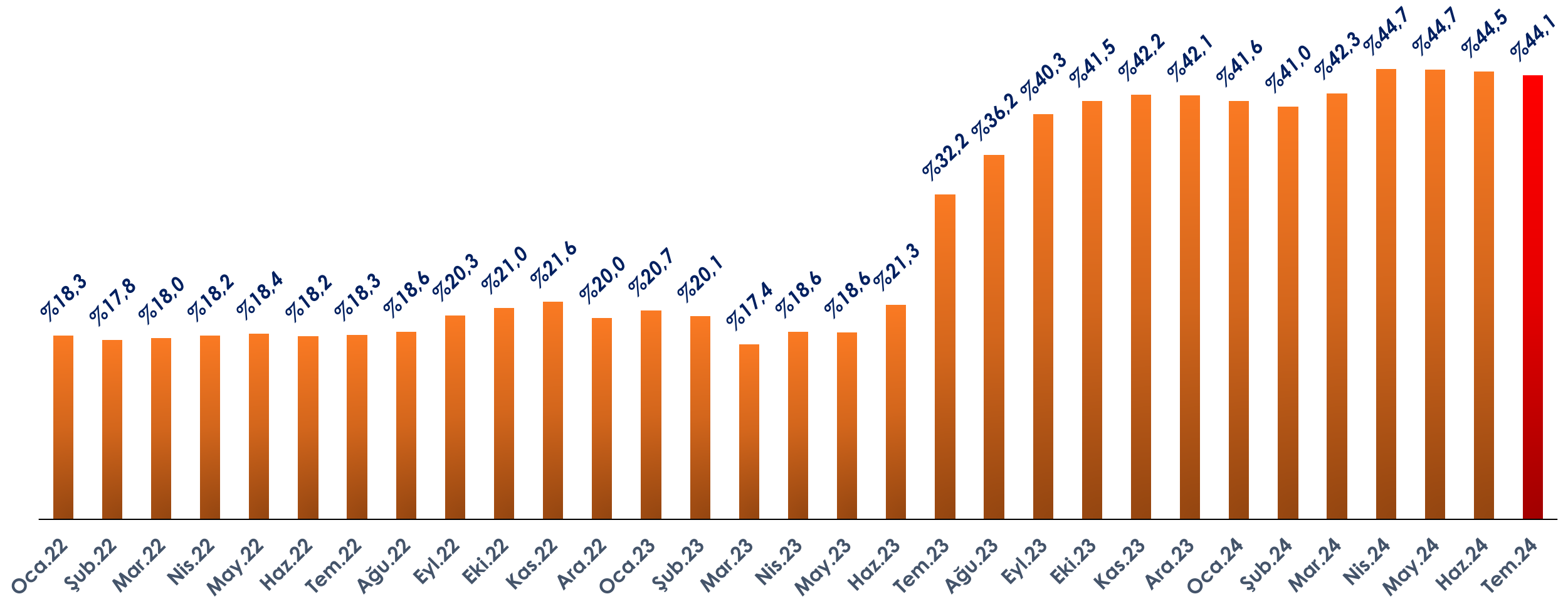
ARSA VE KONUT FİYAT DEĞİŞİMLERİ

Yıllık Konut İmarlı Arsa ve Konut Satışı Birim Fiyat Değişimi Temmuz 2024



KONUT KREDİ FAİZİ

Konut Kredi Faizi



ÖZET 1

Hazır Beton İmalat Endeksi haziran ayında önceki yılın aynı ayına göre %9,2 düşüş gösterdi.

Çimento İmalat Endeksi haziran ayında önceki yılın aynı ayına göre %12,6 düşüş gösterdi.

Temmuz ayında ÜFE yıllık bazda %41,3 artış gösterdi.

İnşaat Ciro Endeksi haziran ayında bir önceki yılın aynı ayına göre %104 artış gösterdi.

Malzeme Kaynaklı İnşaat Maliyet Endeksi haziran ayında bir önceki yılın aynı ayına göre %52 artış gösterdi.

İnşaat Güven Endeksi temmuz ayında bir önceki aya göre %0,9 düşüş gösterdi.

Son 3 aylık İnşaat Faaliyetleri Endeksi temmuz ayında bir önceki aya göre %3,9 düşüş gösterdi.

2024 yılının ikinci çeyreğinde Yapı Ruhsatı, yüz ölçümü bazında geçen yılın aynı dönemine göre %31 düşüş gösterdi.

2024 yılının ikinci çeyreğinde Yapı Kullanma İzni, yüz ölçümü bazında geçen yılın aynı dönemine göre %15 düşüş gösterdi.

ÖZET 2

İlk El Konut Satışı temmuz ayında bir önceki yılın aynı ayına göre %28,9, bir önceki aya göre ise %60,4 artış gösterdi.

Toplam Konut Satışı temmuz ayında bir önceki yılın aynı ayına göre %16, bir önceki aya göre ise %60,2 artış gösterdi.

İlk El Konut Satışı temmuz ayında %43'lük oranla en fazla Akdeniz Bölgesinde artış gösterdi.

Temmuz ayında İpotekli Konut Satış oranı %9'dur.

İkinci El Konut Satışı temmuz ayında bir önceki yılın aynı ayına göre %10,8, bir önceki aya göre ise %60,2 artış gösterdi.

Konut Stoku 2024 ilk yarısında yaklaşık 85 bin adet arttı. 2013 yılından günümüze kadar Konut Stoku 2 milyon adete ulaştı.

Konut Fiyat Endeksi temmuz ayında bir önceki yılın aynı ayına göre nominal olarak %39 artış, reel olarak %14 düşüş gösterdi.

Konut Fiyat Endeksi temmuz ayında bir önceki aya göre %0,9 artış gösterdi.

Konut Kredi Faizi temmuz ayında %44 seviyesi üzerinde seyretmeye devam etmektedir.

HAZIR • TÜRKİYE •
BETON BİRLİĞİ

