

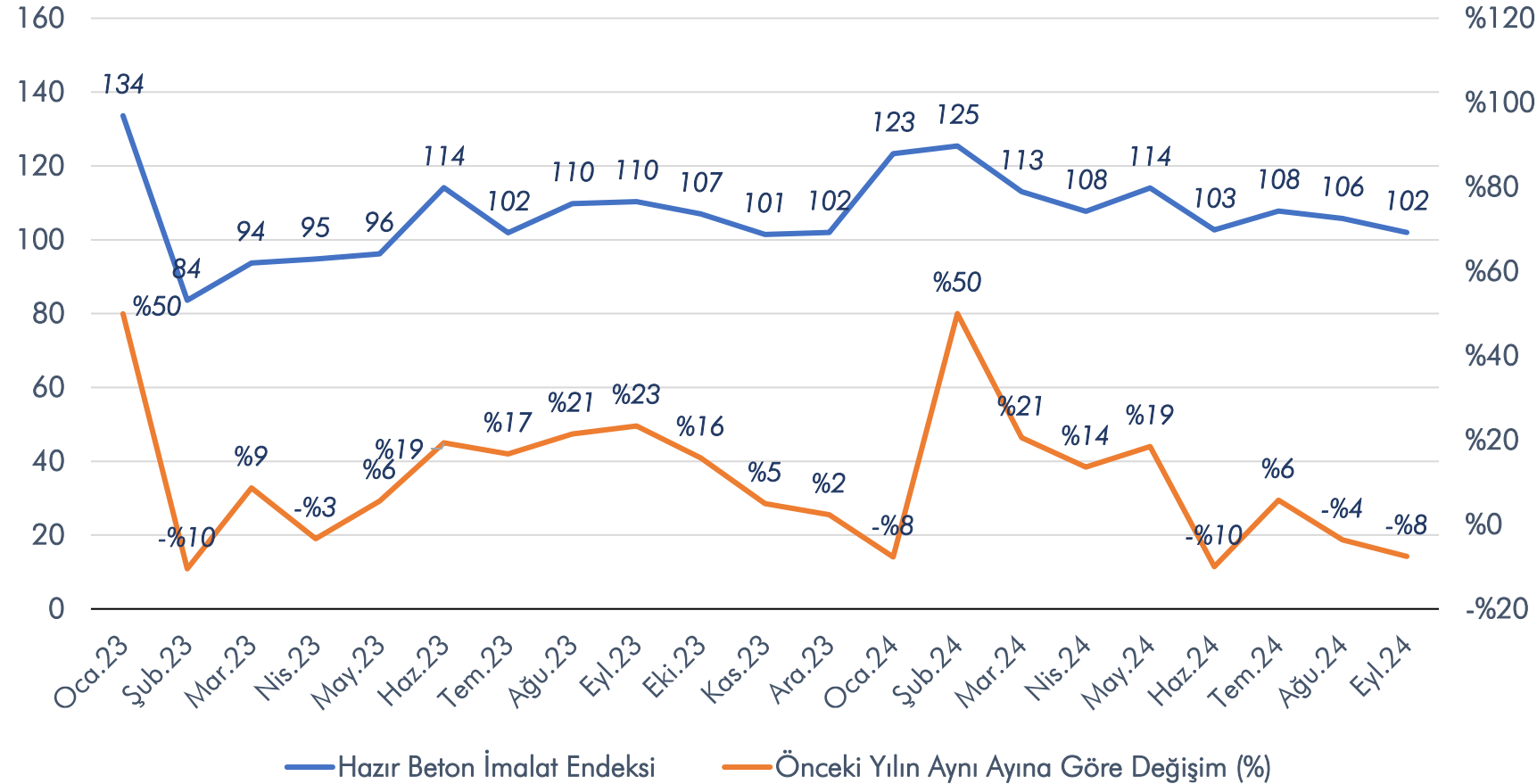


İNŞAAT SEKTÖRÜ AYLIK DEĐERLENDİRME RAPORU

KASIM 2024

HAZIR BETON İMALAT ENDEKSİ

Mevsim ve Takvim Etkisinden Arındırılmış Hazır Beton İmalat Endeksi
[2021 = 100]



Hazır Beton İmalat Endeksi
2024 yılının eylül ayında bir önceki yılın aynı ayına göre %7,5↓, bir önceki aya göre %3,6↓ düşüş göstermiştir.

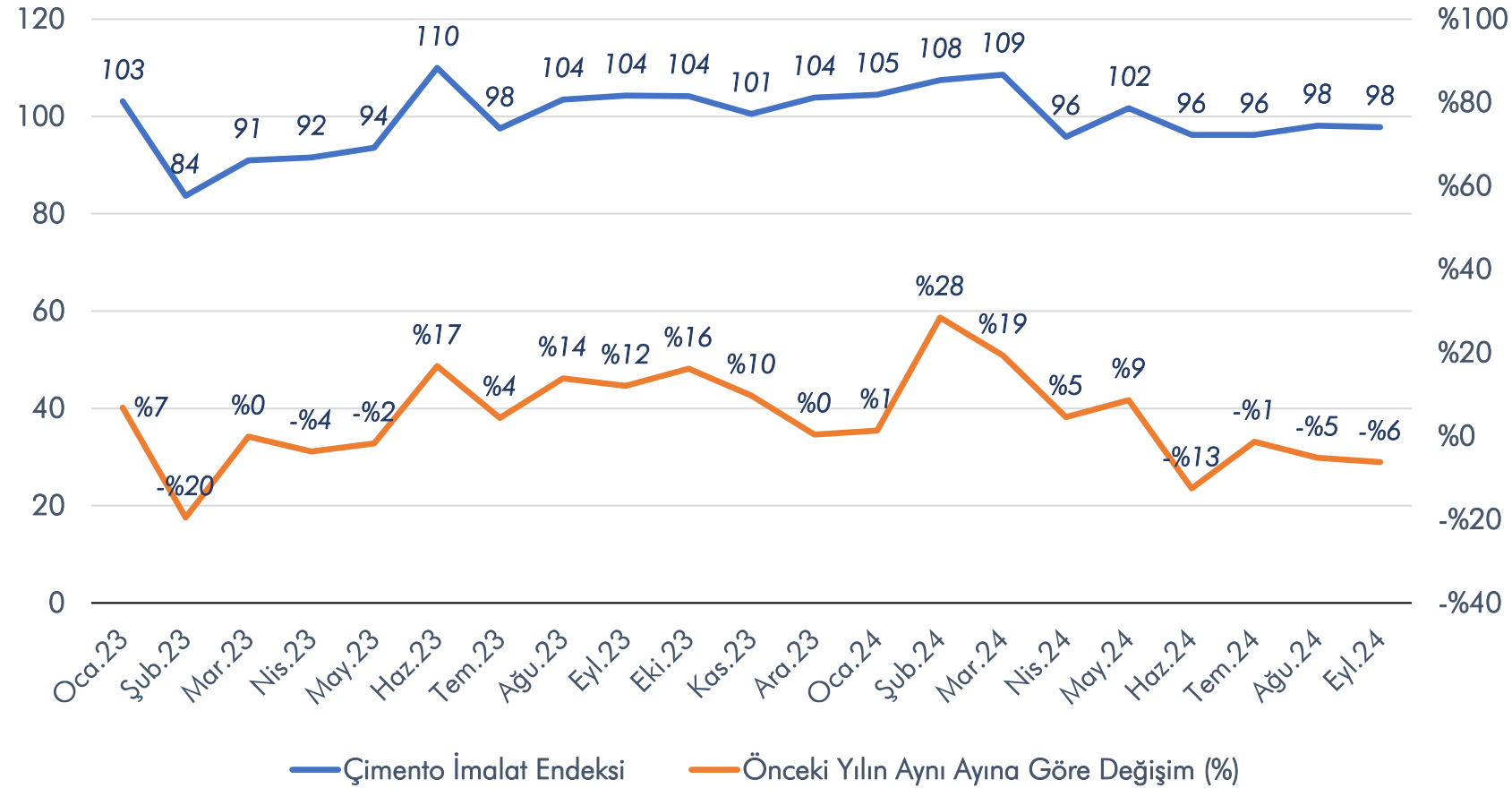
Hazır Beton İmalat Endeksi
2024 ocak-eylül döneminde bir önceki yılın aynı dönemine göre ortalama %6,8↑ artış göstermiştir.

Not: Üretim endeksleri; üretim değeri, üretim miktarı ve çalışılan gün değişkenleri ile hesaplanmaktadır.

Kaynak: TÜİK

ÇİMENTO İMALAT ENDEKSİ

Mevsim ve Takvim Etkisinden Arındırılmış Çimento İmalat Endeksi
[2021 = 100]



Çimento İmalat Endeksi
2024 yılının eylül ayında bir önceki yılın aynı ayına göre %6,2↓, bir önceki aya göre %0,3↓ düşüş göstermemiştir.

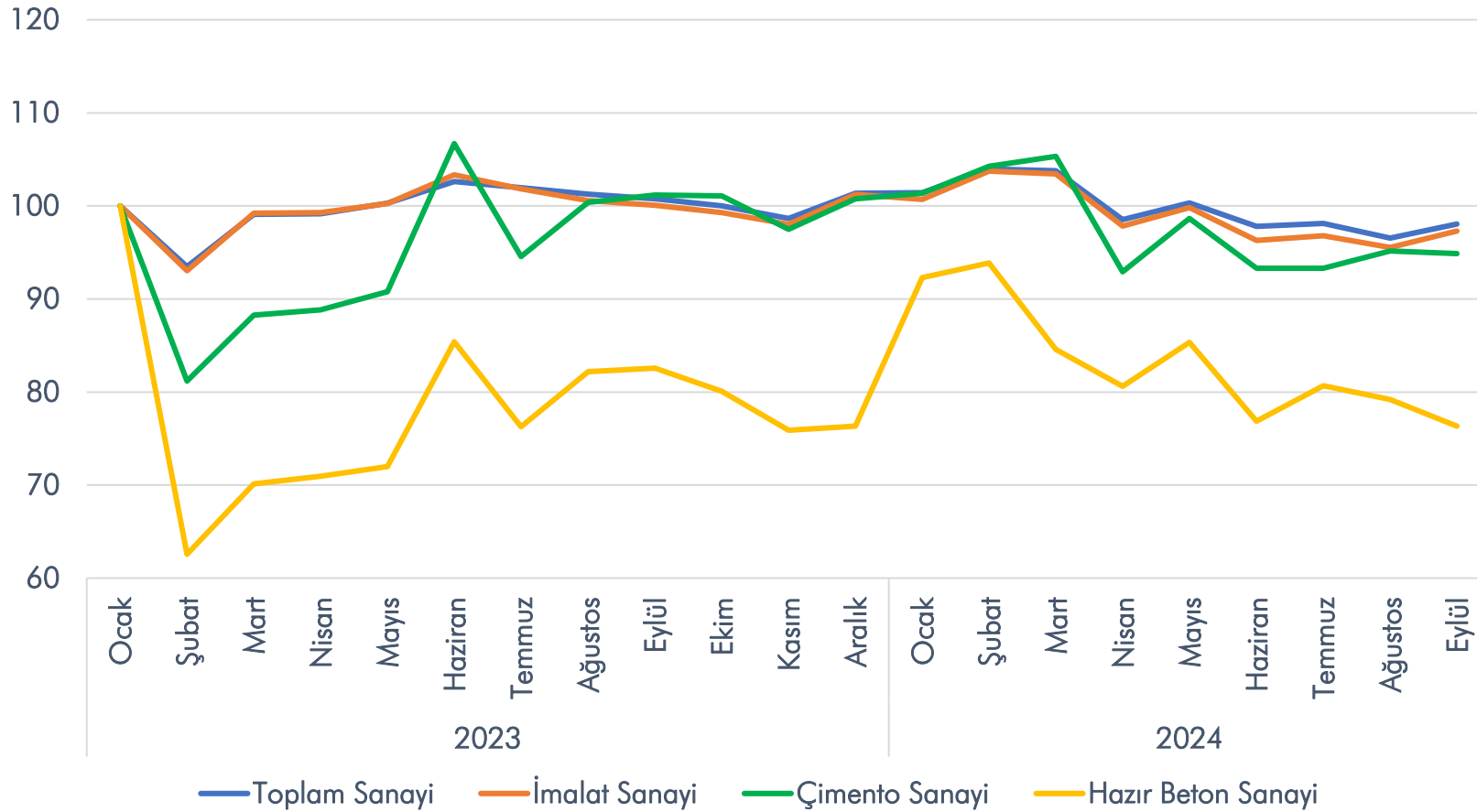
Çimento İmalat Endeksi
2024 ocak-eylül döneminde bir önceki yılın aynı dönemine göre ortalama %3,2↑ artış göstermiştir.

Not: Üretim endeksleri; üretim değeri, üretim miktarı ve çalışılan gün değişkenleri ile hesaplanmaktadır.

Kaynak: TÜİK

SANAYİ ENDEKSLERİ DEĞİŞİMİ

Mevsim ve Takvim Etkilerinden Arındırılmış Sanayi Endeksleri Değişimi



Eylül ayında bir önceki yılın aynı ayına göre;

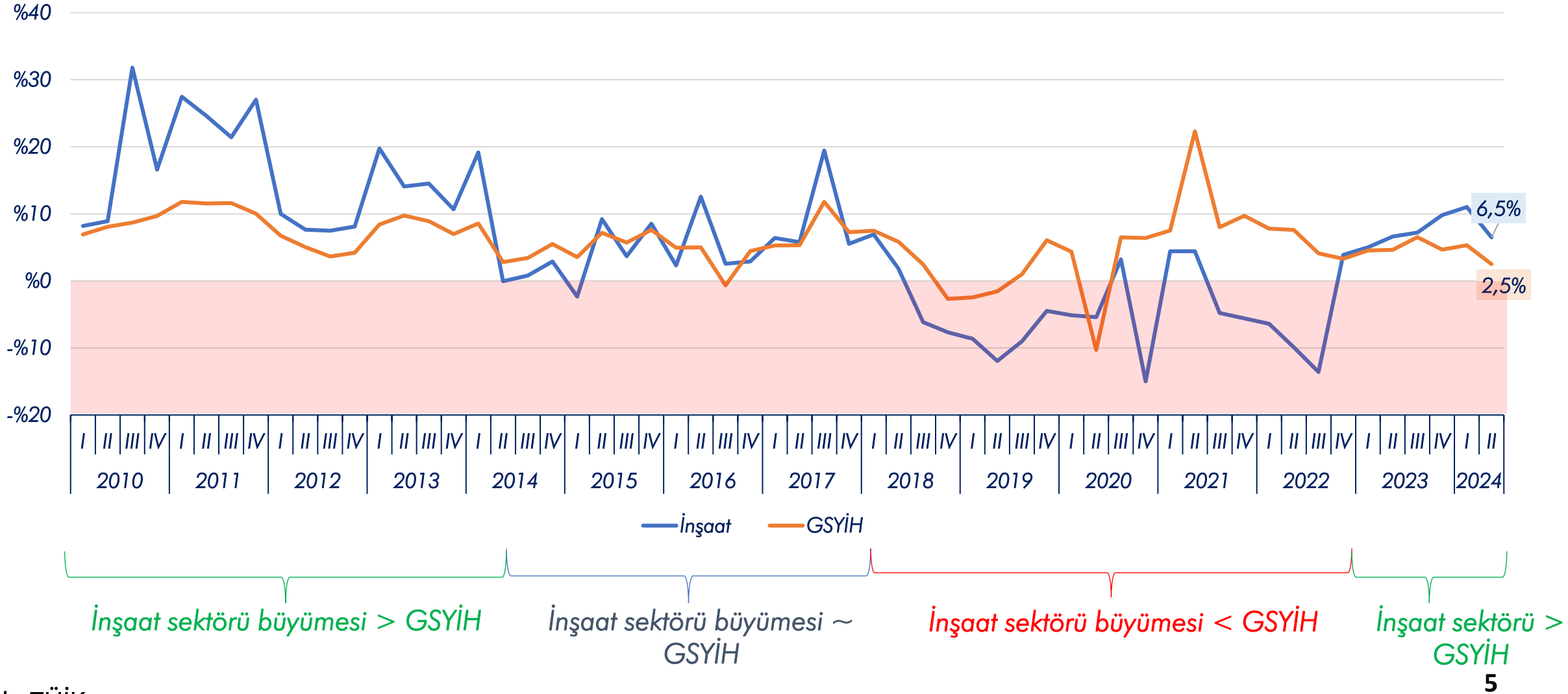
Toplam Sanayi Endeksi %2,7↓, İmalat Sanayi Endeksi %2,8↓, Çimento İmalat Endeksi %6,2↓, Hazır Beton İmalat Endeksi %7,5↓ düşüş göstermiştir.

Not: Tüm endeksler 2023 Ocak ayına göre normalize edilmiştir.

Kaynak: TÜİK

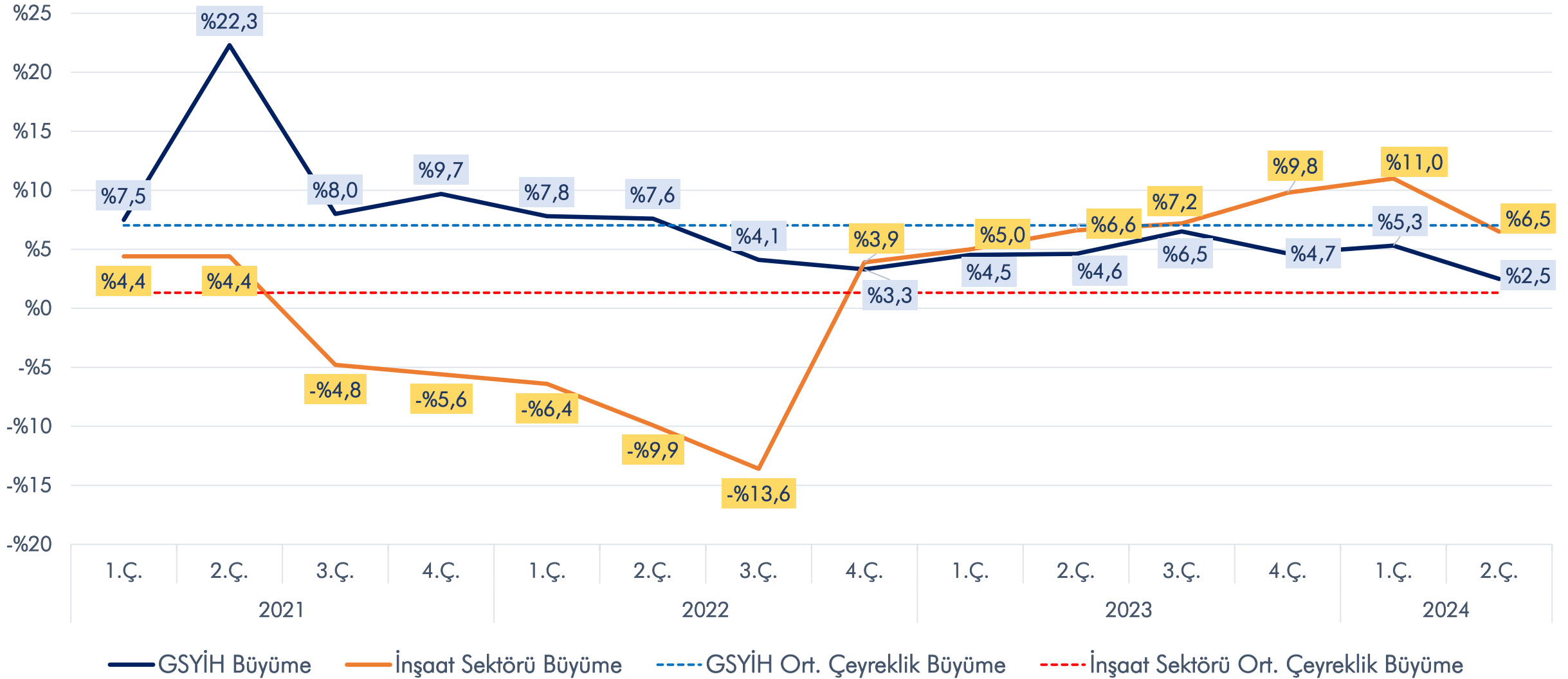
İNŞAAT SEKTÖRÜ - GSYİH

İnşaat Sektörü ve GSYİH Büyüme Hızları
(çeyreklik dönem bazında)



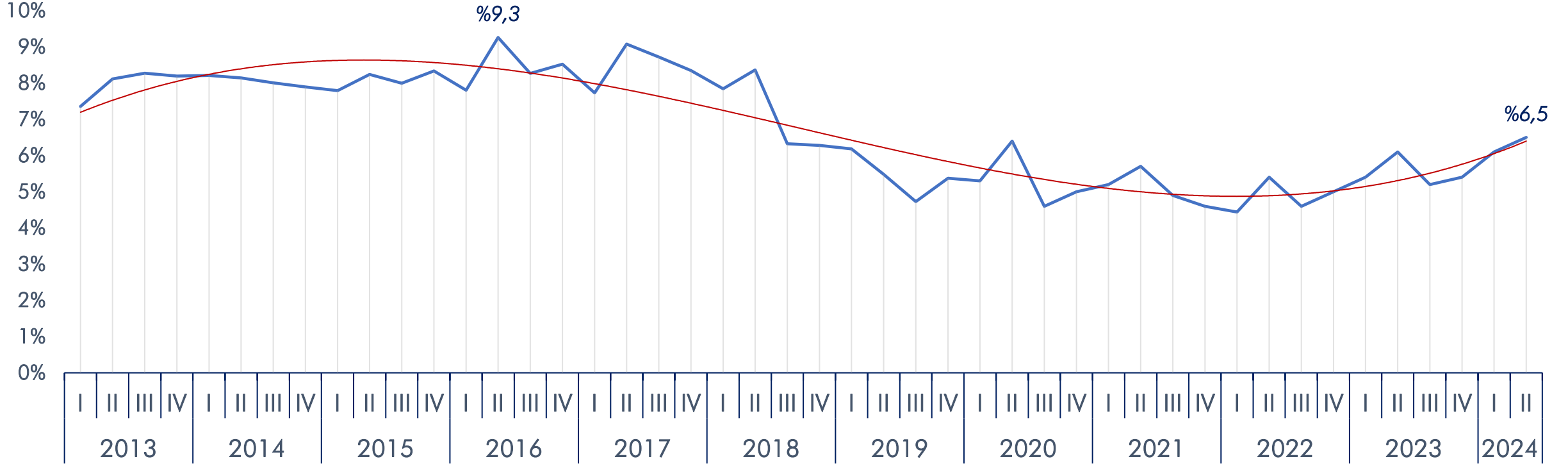
İNŞAAT SEKTÖRÜ - GSYİH

Türkiye GSYİH ve İnşaat Sektörü Büyüme Oranları



İNŞAAT SEKTÖRÜ - GSYİH

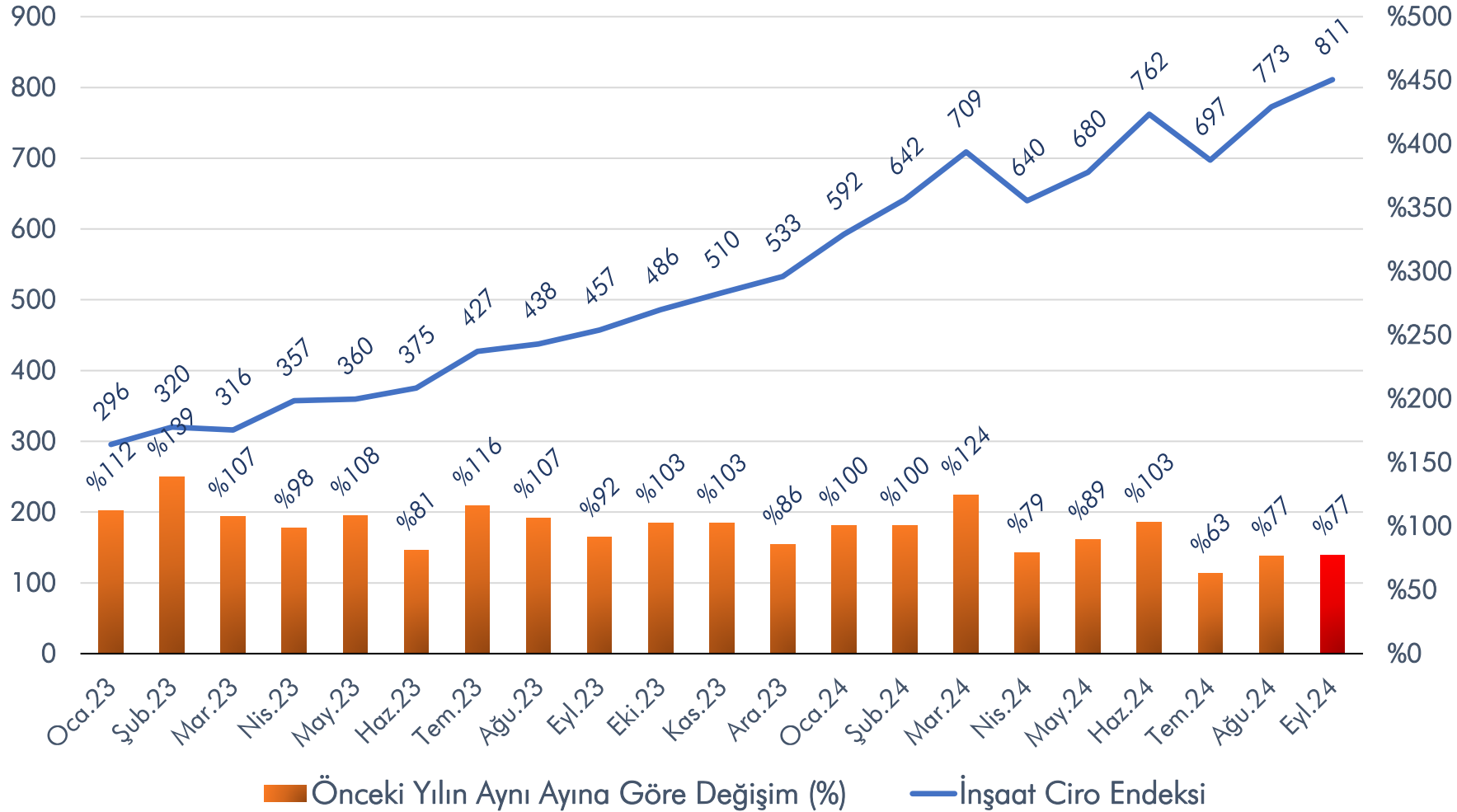
İnşaat Sektörünün GSYİH İçindeki Payı
(çeyreklik dönem bazında)



2024 yılı ikinci çeyrek verilerine göre inşaat sektörünün GSYİH içindeki payı %6,5'e yükselmiştir.

İNŞAAT CİRO ENDEKSİ

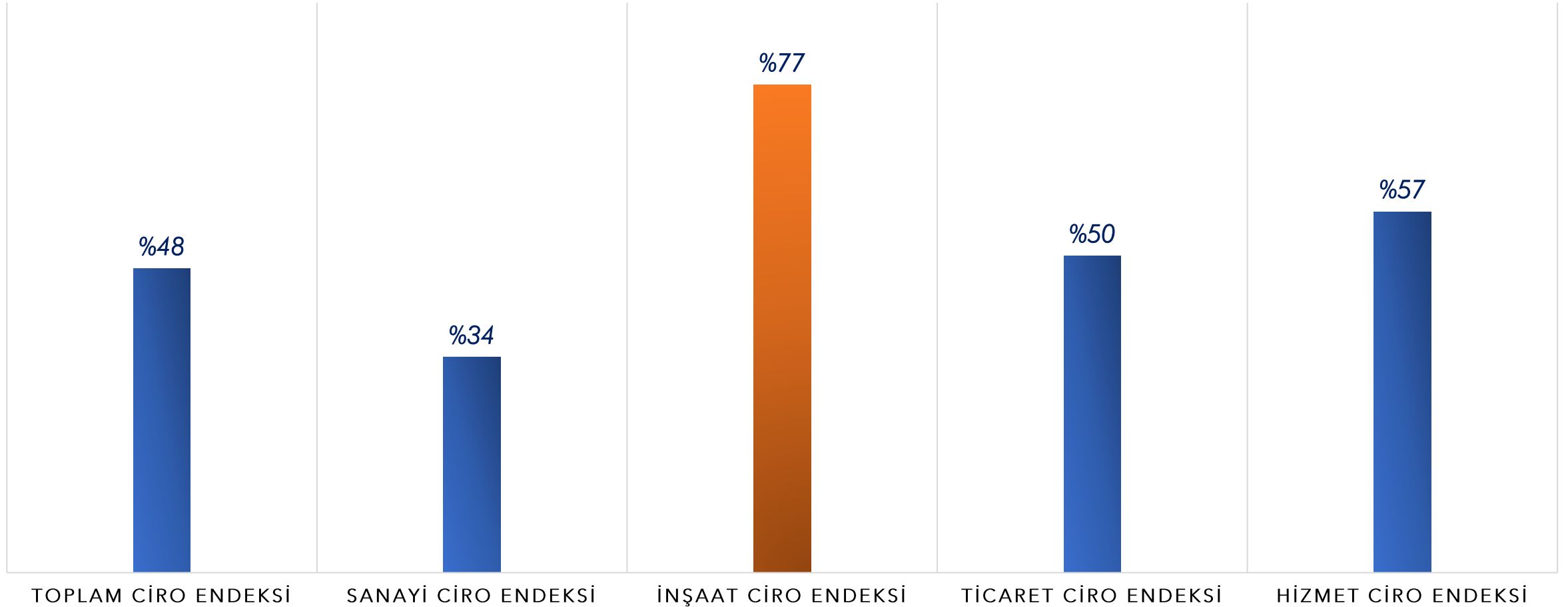
Mevsim ve Takvim Etkilerinden Arındırılmış İnşaat Ciro Endeksi
[2021 = 100]



İnşaat Ciro Endeksi
2024 yılının eylül ayında bir önceki yılın aynı ayına göre **%77,4** ↑, bir önceki aya göre **%5** ↑ artış göstermiştir.

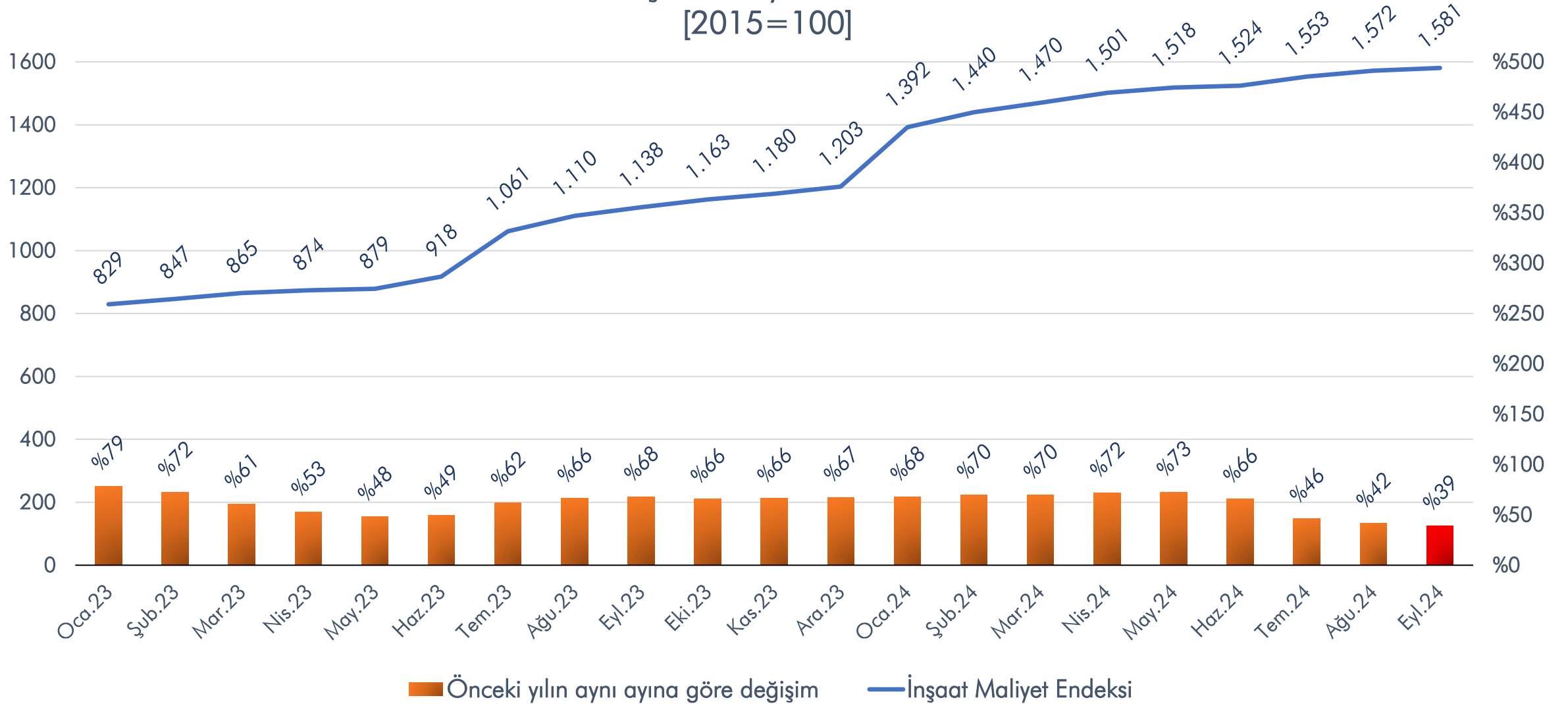
CİRO ENDEKSLERİ DEĞİŞİMİ

Mevsim ve Takvim Etkilerinden Arındırılmış Ciro Endeksi Değişimi
Eylül 2024



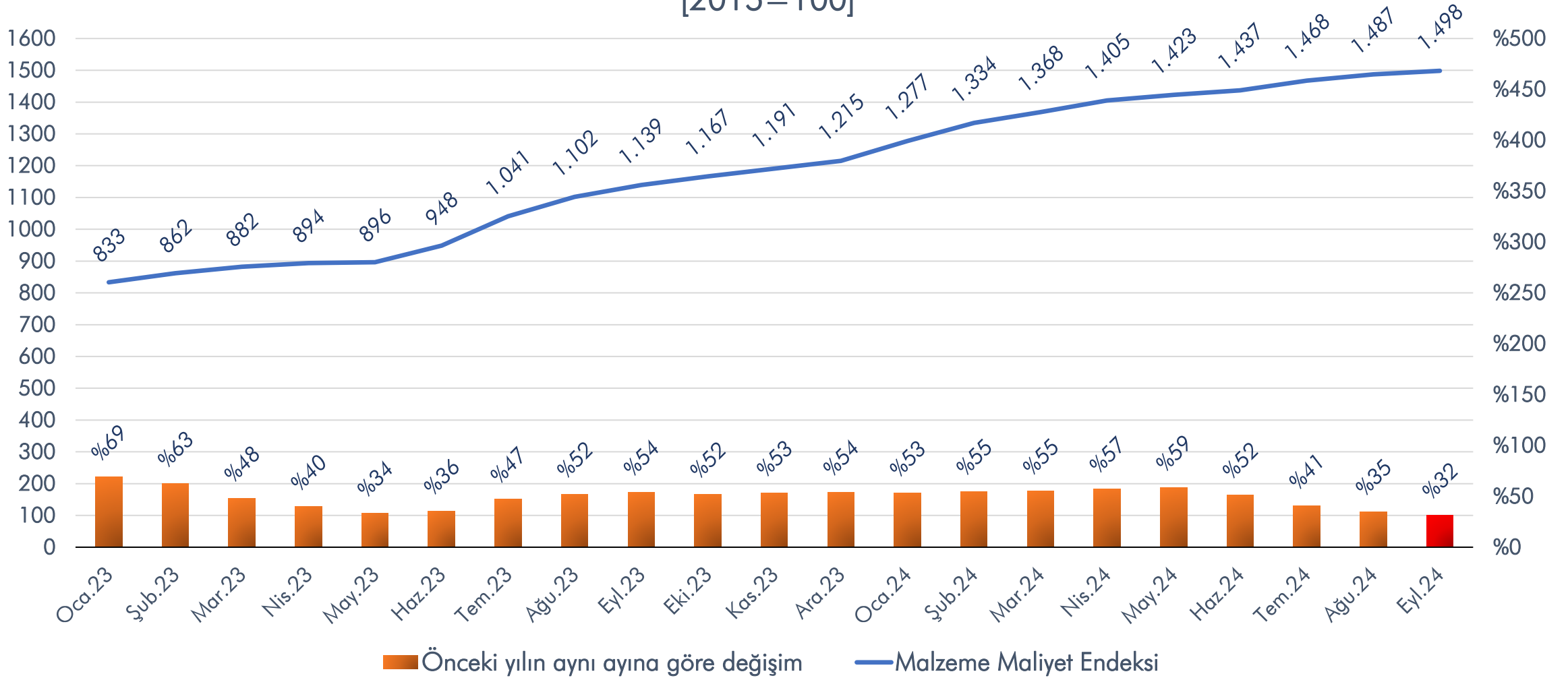
İNŞAAT MALİYET ENDEKSİ

İnşaat Maliyet Endeksi
[2015=100]



MALZEME KAYNAKLI İNŞAAT MALİYET ENDEKSİ

Malzeme Kaynaklı İnşaat Maliyet Endeksi
[2015=100]

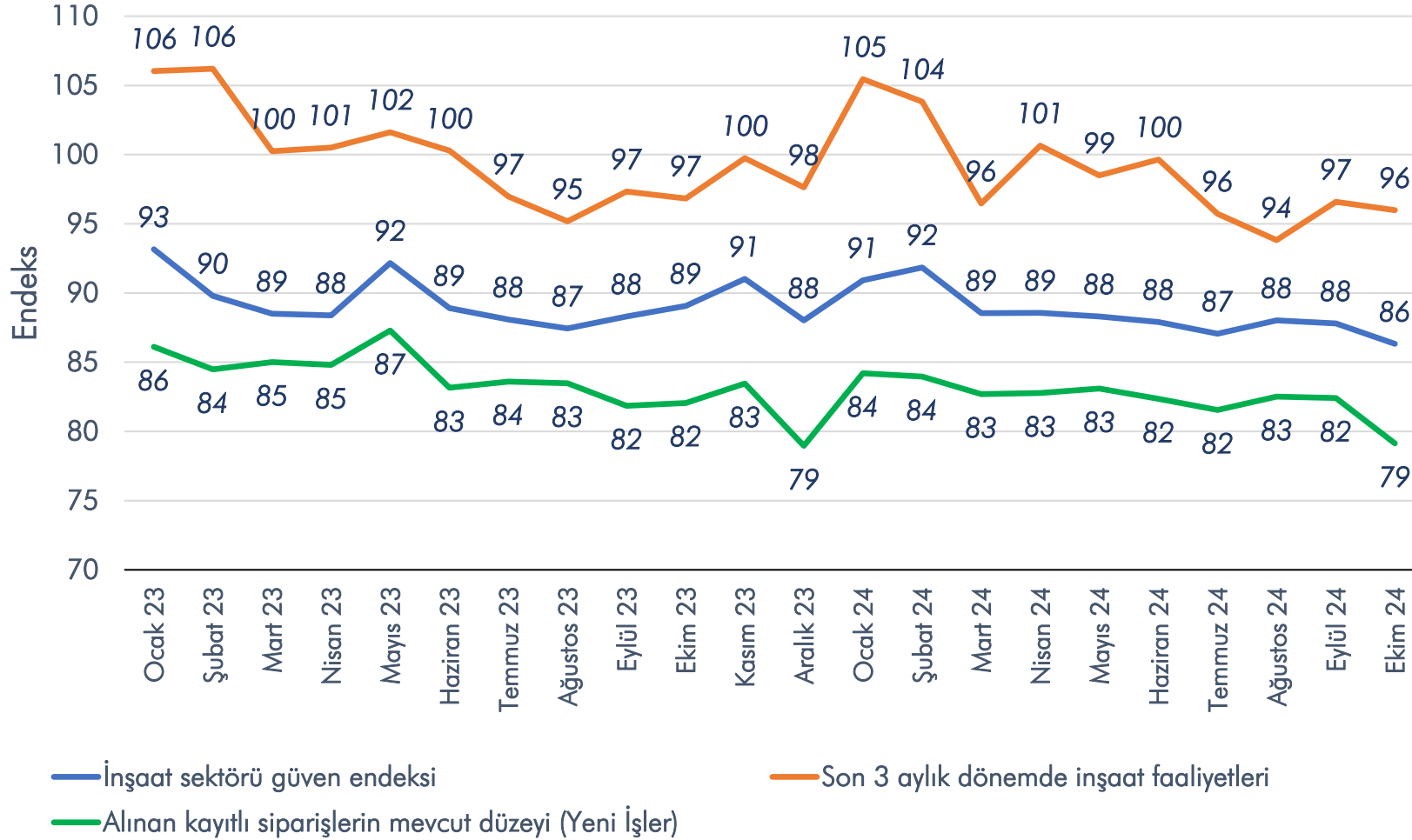


■ Önceki yılın aynı ayına göre değişim

— Malzeme Maliyet Endeksi

İNŞAAT SEKTÖRÜ EĞİLİMLERİ

İnşaat Sektörü Eğilimine İlişkin Mevsim Etkilerinden Arındırılmış Soru Bazında Endeksler



İnşaat Güven Endeksi
2024 yılının ekim ayında bir önceki aya göre %1,7↓ düşüş göstermiştir.

İnşaat Faaliyetleri
2024 yılının ekim ayında bir önceki aya göre %0,6↓ düşüş göstermiştir.

Yeni Alınan İşler
2024 yılının ekim ayında bir önceki aya göre %4↓ düşüş göstermiştir.

YAPI RUHSATI VE YAPI KULLANMA İZİNİ

Yapı Ruhsatı ve Yapı Kullanma İzin Belgesi Değişimleri [%]
2022-2024/2.Çeyrekler

YAPI RUHSATI

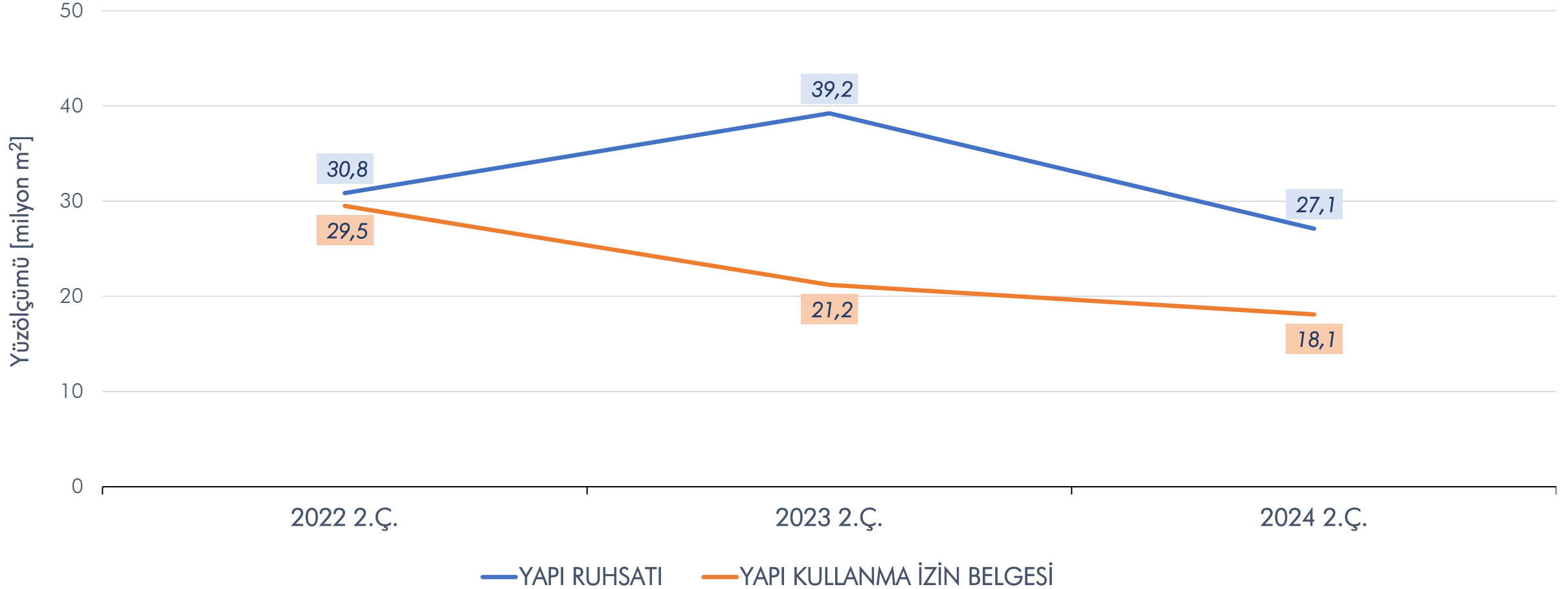
Göstergeler	2024/2.Ç.	2023/2.Ç.	2022/2.Ç.	Önceki Yıla Göre Değişim Oranı [%]	
				2024-2023	2023-2022
Bina Sayısı	24.082	31.136	29.076	-%22,7	%7,1
Yüz ölçümü [m ²]	27.105.409	39.225.941	30.842.887	-%30,9	%27,2
Daire Sayısı	137.210	192.867	144.994	-%28,9	%33,0

YAPI KULLANMA İZİN BELGESİ

Göstergeler	2024/2.Ç.	2023/2.Ç.	2022/2.Ç.	Önceki Yıla Göre Değişim Oranı [%]	
				2024-2023	2023-2022
Bina Sayısı	15.378	18.033	22.994	-%14,7	-%21,6
Yüz ölçümü [m ²]	18.100.224	21.207.503	29.494.241	-%14,7	-%28,1
Daire Sayısı	82.430	107.780	149.530	-%23,5	-%27,9

YAPI RUHSATI VE YAPI KULLANMA İZİNİ

2022-2024 2.Çeyrekler
Yapı Ruhsatı ve Yapı Kullanma İzin Belgesi İstatistikleri



KONUT SATIŞLARI

Dönem	İlk El Satış [Oran]	İkinci El Satış [Oran]	Toplam Konut Satışı (adet)	İpotekli Satış Oranı (%)
2023 Ocak-Ekim	297.827 [%30]	696.008 [%70]	993.835	%17
2024 Ocak-Ekim	358.558 [%32]	753.816 [%68]	1.112.374	%10
Eki.23	29.230	64.531	93.761	%5,9
Kas.23	30.472	63.042	93.514	%5,6
Ara.23	51.243	87.334	138.577	%4,4
Oca.24	25.263	55.045	80.308	%7,4
Şub.24	28.594	65.308	93.902	%9,4
Mar.24	34.399	70.995	105.394	%12,2
Nis.24	24.085	51.484	75.569	%9,4
May.24	35.558	75.030	110.588	%9,0
Haz.24	25.425	53.888	79.313	%8,6
Tem.24	40.784	86.304	127.088	%9,0
Ağu.24	41.913	92.242	134.155	%10,1
Eyl.24	44.858	96.061	140.919	%11,2
Eki.24	57.679	107.459	165.138	%12,8

İlk El Konut Satışı

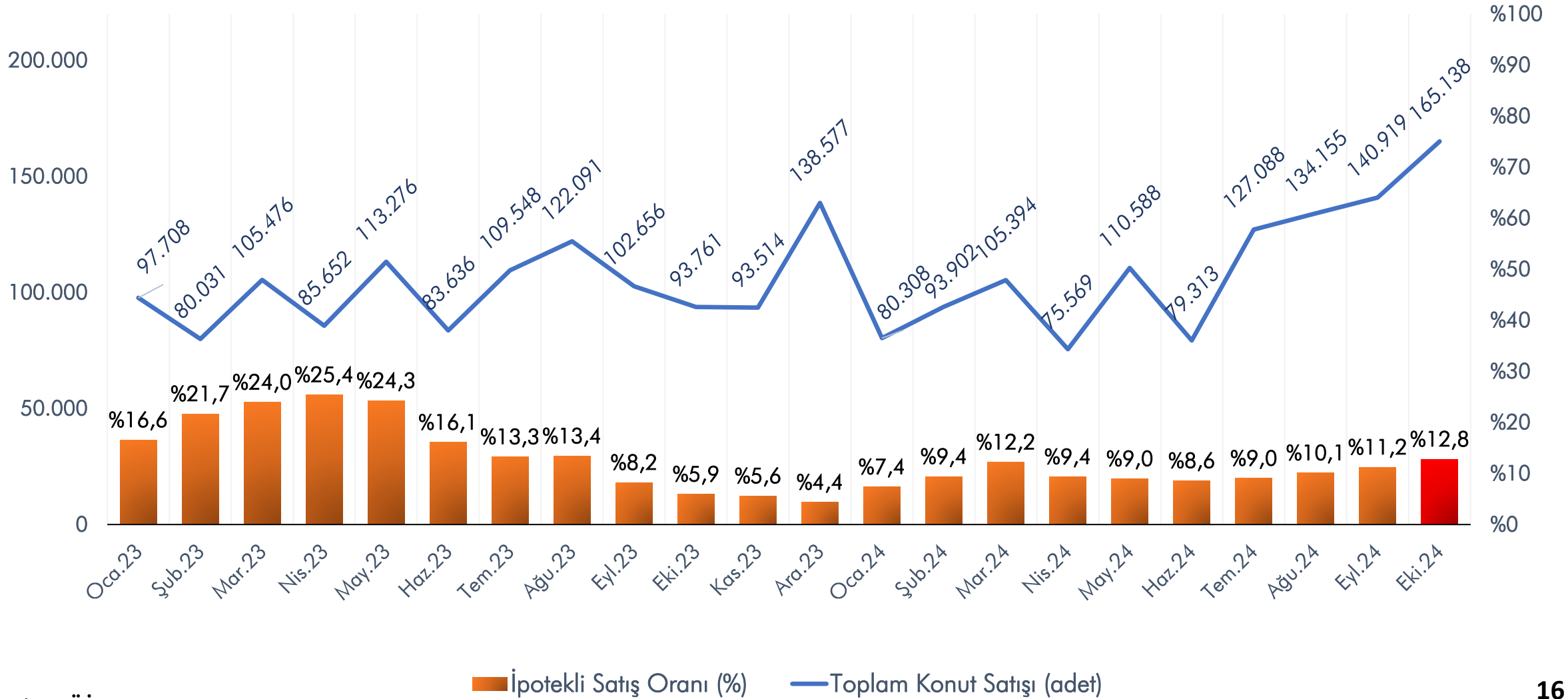
2024 yılının ekim ayında bir önceki yılın aynı ayına göre %97,3[↑], bir önceki aya göre ise %28,6[↑] artış göstermiştir.

İkinci El Konut Satışı

2024 yılının ekim ayında bir önceki yılın aynı ayına göre %66,5[↑], bir önceki aya göre ise %11,9[↑] artış göstermiştir.

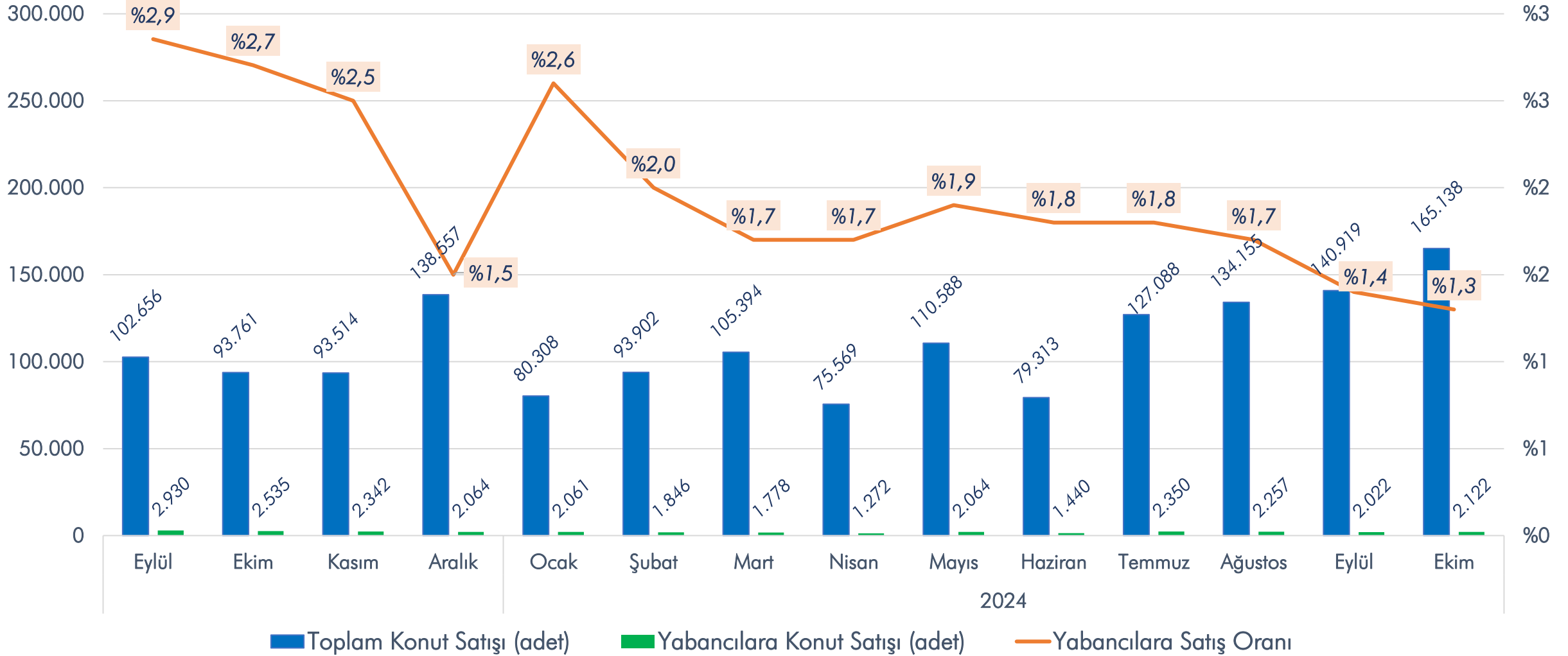
KONUT SATIŞLARI

Konut Satışları



YABANCILARA KONUT SATIŞI

Yabancılar Konut Satışı Oranı

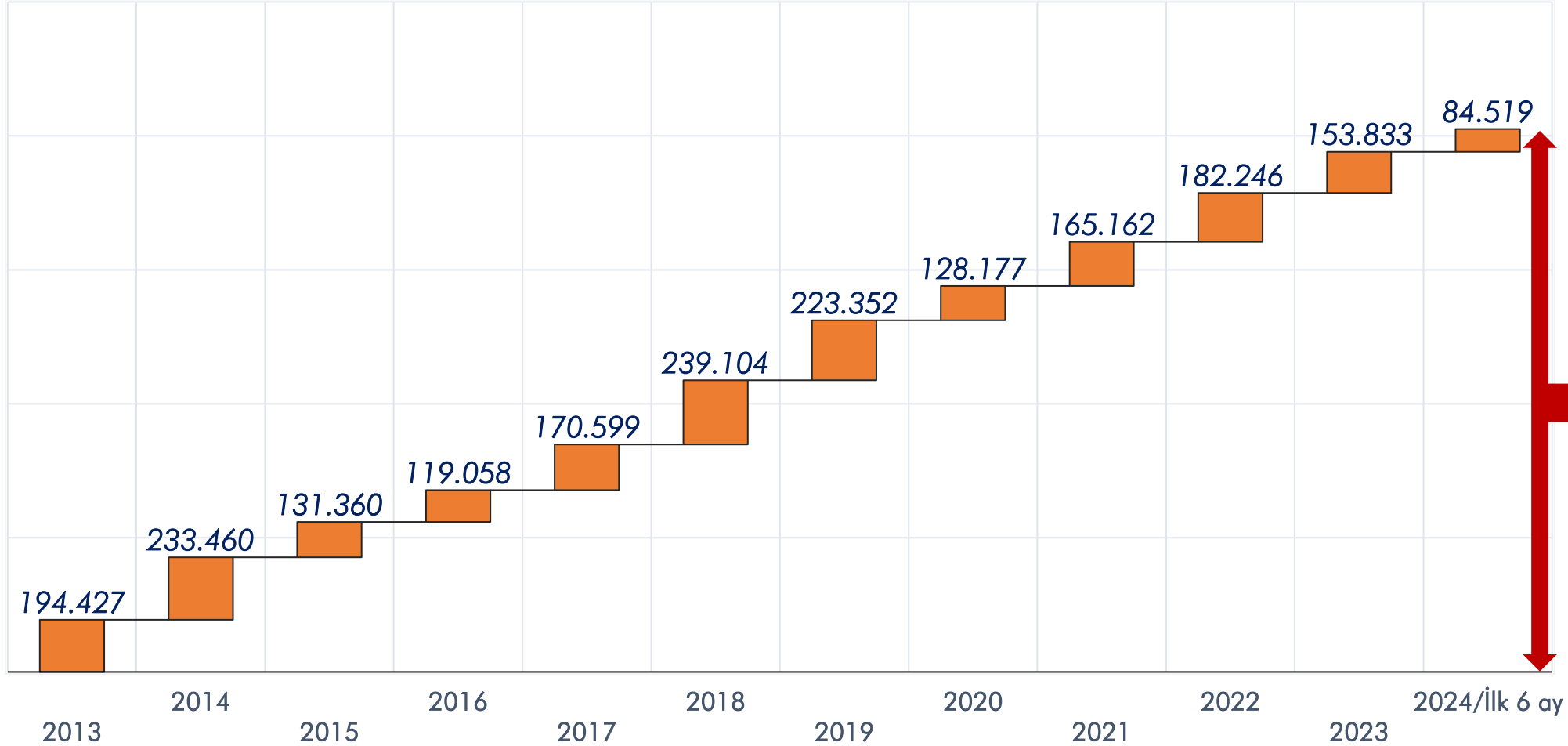


BÖLGESEL İLK EL KONUT SATIŞLARI

Bölge	Ekim 2024	Ekim 2023	Değişim (%)
Akdeniz Bölgesi	7.493	4.225	%77,3
Doğu Anadolu Bölgesi	4.207	1.771	%137,5
Ege Bölgesi	7.007	3.787	%85,0
Güneydoğu Anadolu Böl.	6.421	3.100	%107,1
İç Anadolu Bölgesi	12.018	4.585	%162,1
Karadeniz Bölgesi	5.691	2.698	%110,9
Marmara Bölgesi	14.842	9.064	%63,7
Türkiye	57.679	29.230	%97,3

KONUT STOKU

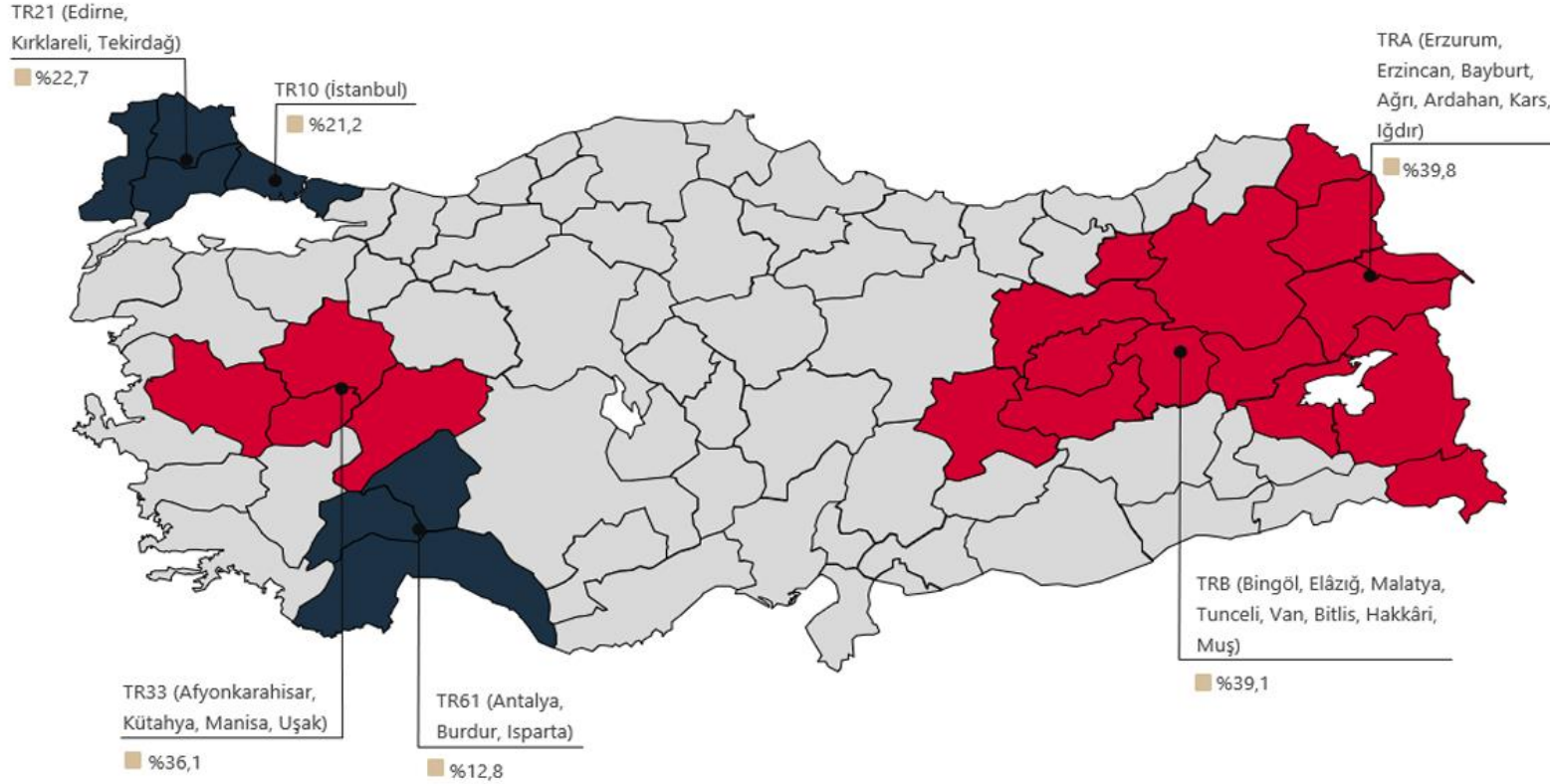
Konut Stoku



2013-2024
ARASI KONUT
STOKU
~2 milyon

KONUT FİYAT ENDEKSİ

- En yüksek yıllık değişim gösteren düzeyler
- En düşük yıllık değişim gösteren düzeyler



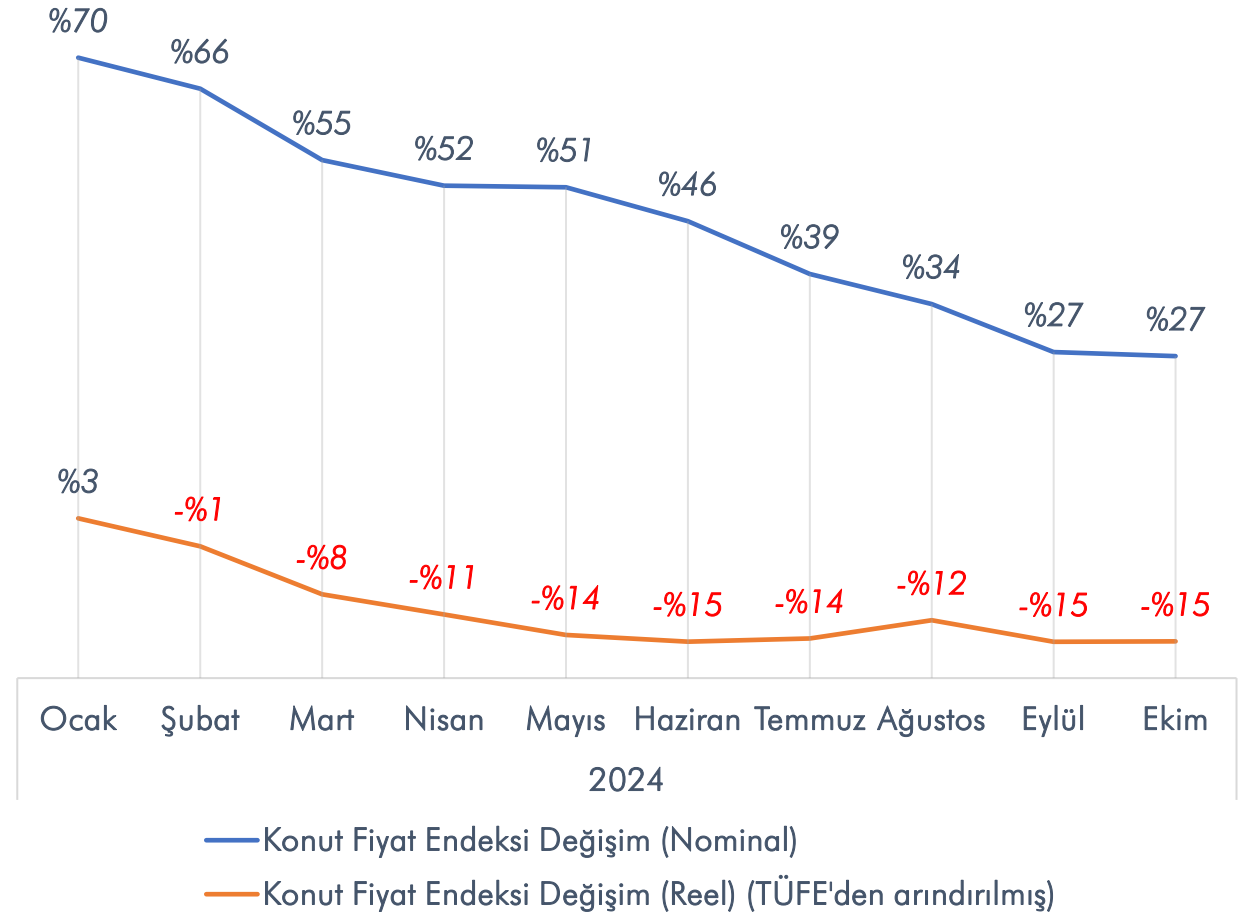
Konut Fiyat Endeksi

2024 yılının ekim ayında bir önceki aya göre %2,1[↑], bir önceki yılın aynı ayına göre nominal olarak %26,8[↑] artmış; reel olarak ise %14,7[↓] oranında azalmıştır.

KONUT FİYAT ENDEKSİ DEĞİŞİMİ

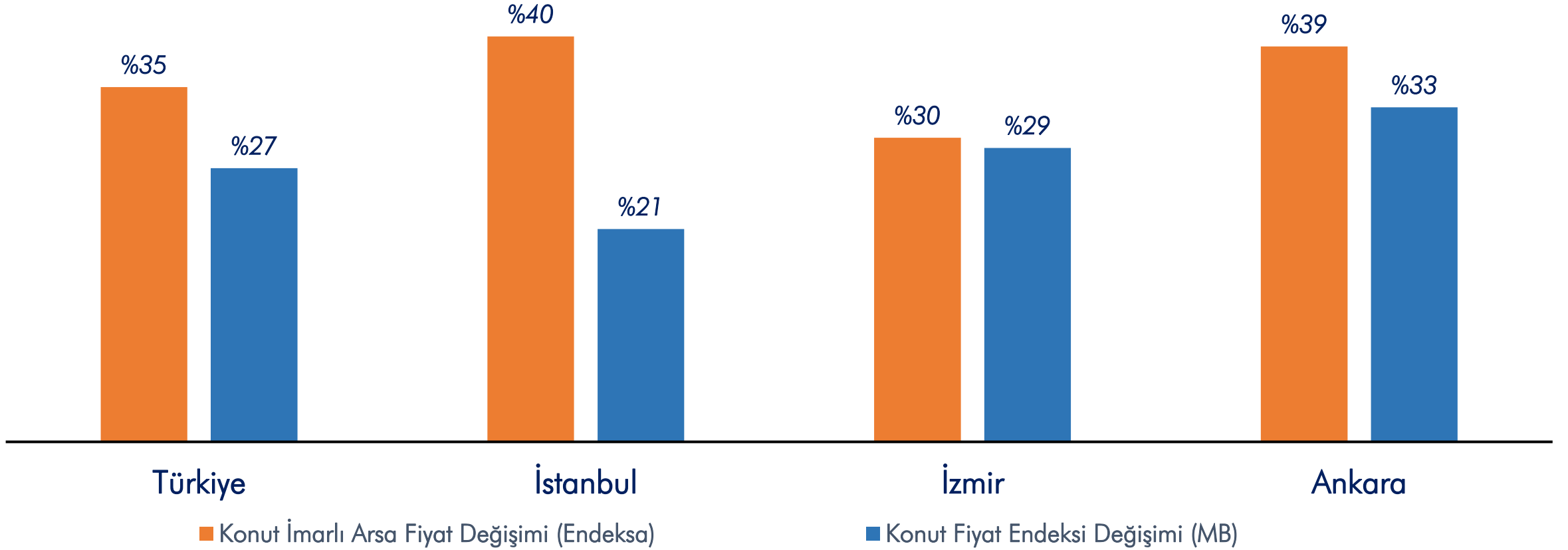
	EKİM 2024	
	Yıllık Konut Fiyat Endeksi Değişim	Aylık Konut Fiyat Endeksi Değişim
TÜRKİYE	%26,8	%2,1
İSTANBUL	%21,2	%1,1
ANKARA	%32,5	%2,8
İZMİR	%28,7	%4,5

Konut Fiyat Endeksi (Yıllık Değişim)



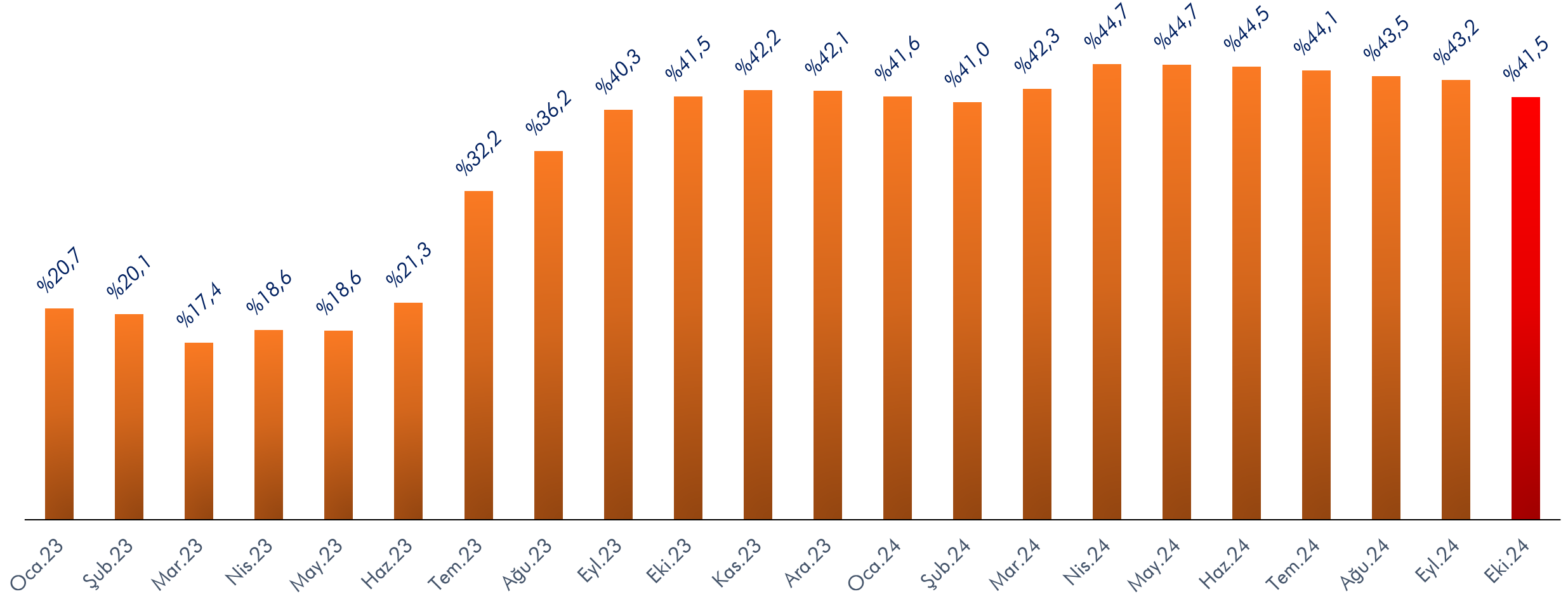
ARSA VE KONUT FİYAT DEĞİŞİMLERİ

Yıllık Konut İmarlı Arsa ve Konut Satışı Birim Fiyat Değişimi
Ekim 2024



KONUT KREDİ FAİZİ

Konut Kredi Faizi



ÖZET 1

Hazır Beton İmalat Endeksi eylül ayında önceki yılın aynı ayına göre %7,5 düşüş gösterdi.

Çimento İmalat Endeksi eylül ayında önceki yılın aynı ayına göre %6,2 düşüş gösterdi.

Ekim ayında ÜFE yıllık bazda %32, TÜFE yıllık bazda %49 artış gösterdi.

İnşaat Ciro Endeksi eylül ayında bir önceki yılın aynı ayına göre %77 artış gösterdi.

Malzeme Kaynaklı İnşaat Maliyet Endeksi eylül ayında bir önceki yılın aynı ayına göre %32 artış gösterdi.

İnşaat Güven Endeksi ekim ayında bir önceki aya göre %1,7 düşüş gösterdi.

Son 3 aylık İnşaat Faaliyetleri Endeksi ekim ayında bir önceki aya göre %0,6 düşüş gösterdi.

2024 yılının ikinci çeyreğinde Yapı Ruhsatı, yüz ölçümü bazında geçen yılın aynı dönemine göre %31 düşüş gösterdi.

2024 yılının ikinci çeyreğinde Yapı Kullanma İzni, yüz ölçümü bazında geçen yılın aynı dönemine göre %15 düşüş gösterdi.

ÖZET 2

İlk El Konut Satışı

ekim ayında bir önceki yılın aynı ayına göre %97 , bir önceki aya göre ise %29 artış gösterdi.

Toplam Konut Satışı

ekim ayında bir önceki yılın aynı ayına göre %76 , bir önceki aya göre ise %17 artış gösterdi.

İlk El Konut Satışı

ekim ayında %162'lik oranla en fazla İç Anadolu Bölgesinde artış gösterdi.

Ekim ayında İpotekli Konut Satış %12,8'lik oranla son bir yılın en yüksek seviyesinde gerçekleşti.

İkinci El Konut Satışı

ekim ayında bir önceki yılın aynı ayına göre %67 , bir önceki aya göre ise %12 artış gösterdi.

Konut Stoku 2024 ilk yarısında yaklaşık 85 bin adet arttı. 2013 yılından günümüze kadar Konut Stoku 2 milyon adete ulaştı.

Konut Fiyat Endeksi ekim ayında bir önceki yılın aynı ayına göre nominal olarak %26,8 artış, reel olarak %14,7 düşüş gösterdi.

Konut Fiyat Endeksi

ekim ayında bir önceki aya göre %2,1 artış gösterdi.

Konut Kredi Faizi ekim ayında %41-42 bandına geriledi.

HAZIR • TÜRKİYE •
BETON BİRLİĞİ

