

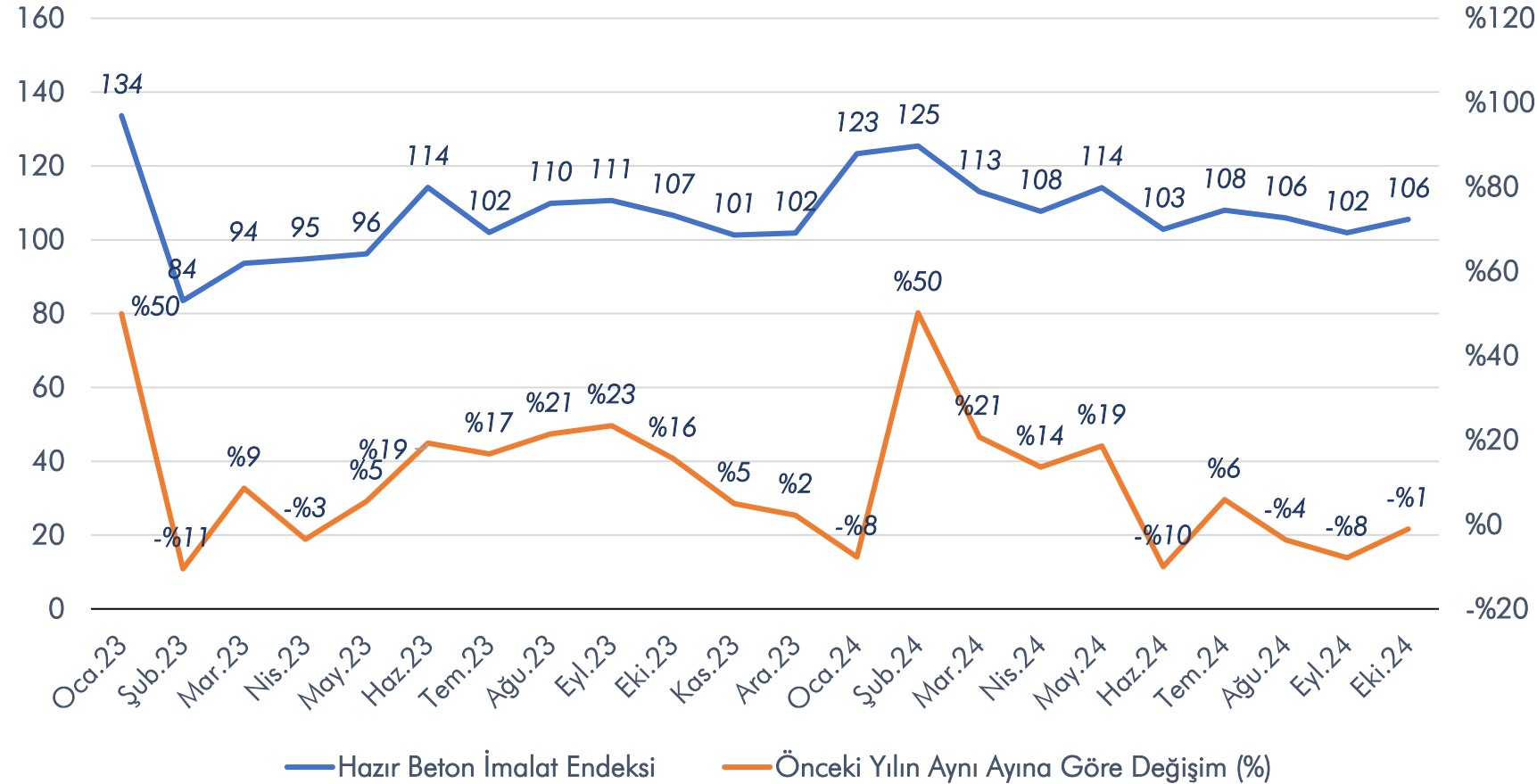


# İNŞAAT SEKTÖRÜ AYLIK DEĞERLENDİRME RAPORU

ARALIK 2024

# HAZIR BETON İMALAT ENDEKSİ

Mevsim ve Takvim Etkisinden Arındırılmış Hazır Beton İmalat Endeksi  
[2021 = 100]



## Hazır Beton İmalat Endeksi

2024 yılının ekim ayında bir önceki yılın aynı ayına göre %1↓ düşüş, bir önceki aya göre %3,5↑ artış göstermiştir.

## Hazır Beton İmalat Endeksi

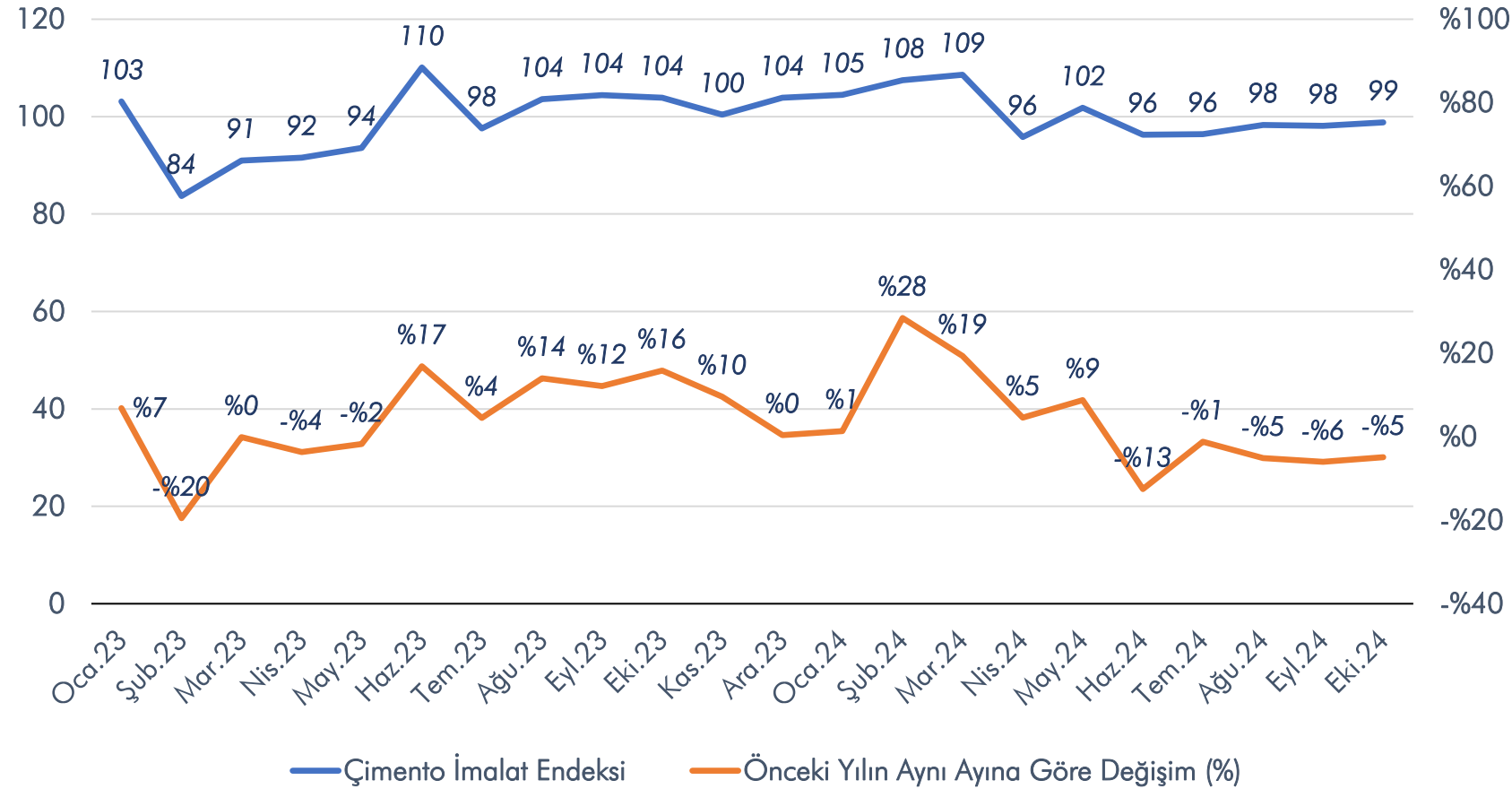
2024 ocak-ekim döneminde bir önceki yılın aynı dönemine göre ortalama %6↑ artış göstermiştir.

Not: Üretim endeksleri; üretim değeri, üretim miktarı ve çalışılan gün değişkenleri ile hesaplanmaktadır.

Kaynak: TÜİK

# ÇİMENTO İMALAT ENDEKSİ

Mevsim ve Takvim Etkisinden Arındırılmış Çimento İmalat Endeksi  
[2021 = 100]



**Çimento İmalat Endeksi**  
2024 yılının ekim ayında bir önceki yılın aynı ayına göre %4,9↓ düşüş, bir önceki aya göre %0,7↑ artış göstermemiştir.

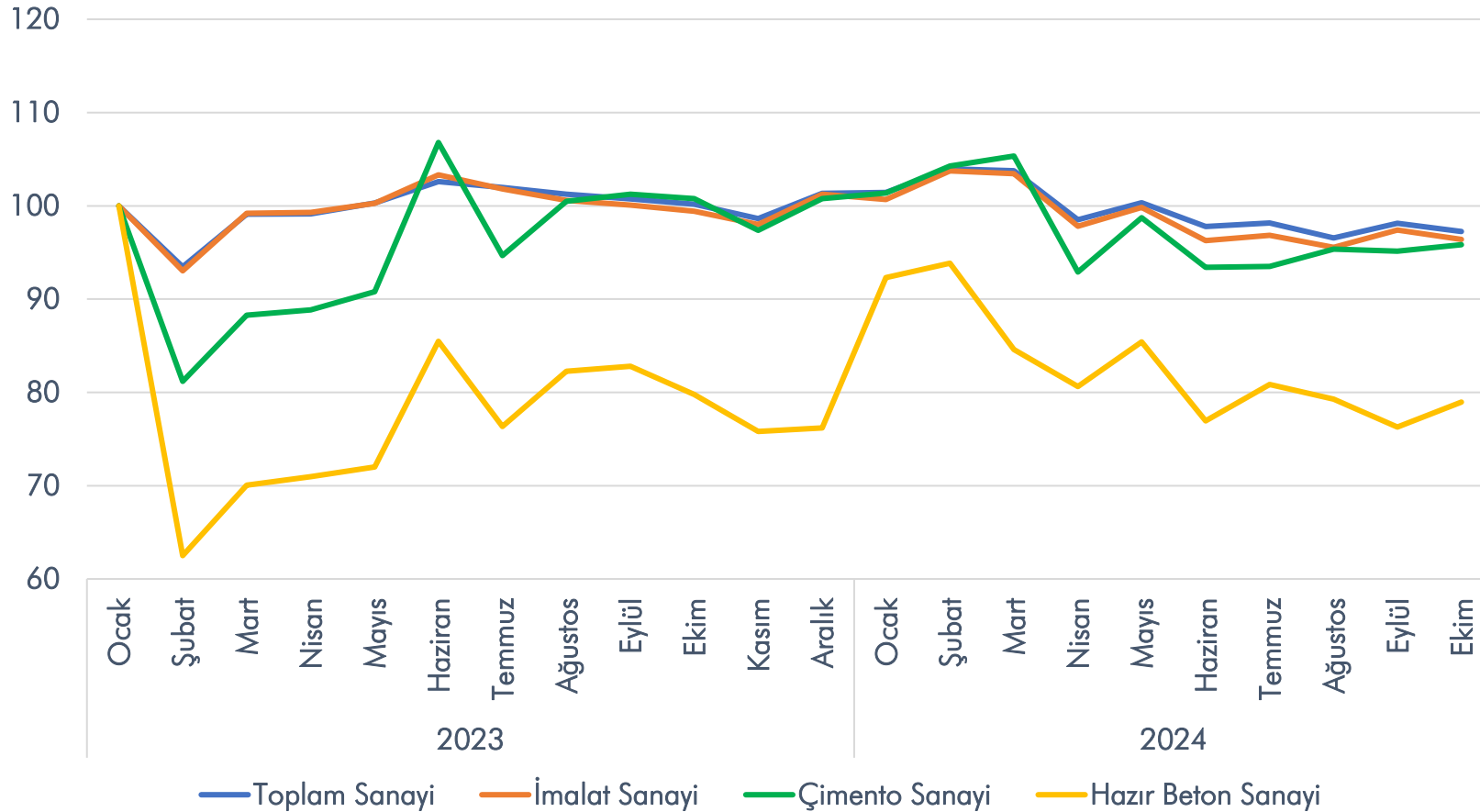
**Çimento İmalat Endeksi**  
2024 ocak-ekim döneminde bir önceki yılın aynı dönemine göre ortalama %2,4↑ artış göstermiştir.

Not: Üretim endeksleri; üretim değeri, üretim miktarı ve çalışılan gün değişkenleri ile hesaplanmaktadır.

Kaynak: TÜİK

# SANAYİ ENDEKSLERİ DEĞİŞİMİ

Mevsim ve Takvim Etkilerinden Arındırılmış Sanayi Endeksleri Değişimi



Ekim ayında bir önceki yılın aynı ayına göre;

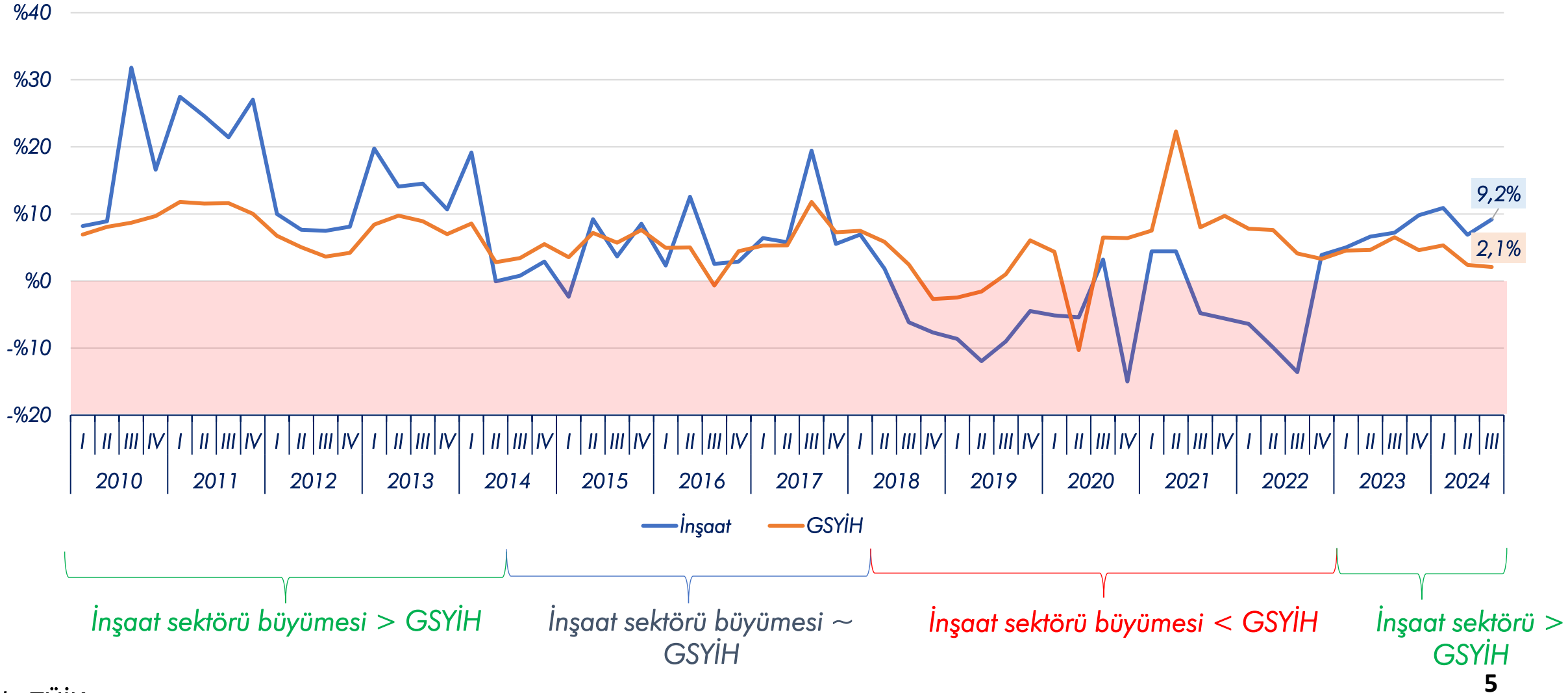
Toplam Sanayi Endeksi %2,9↓, İmalat Sanayi Endeksi %3↓, Çimento İmalat Endeksi %4,9↓, Hazır Beton İmalat Endeksi %1↓ düşüş göstermiştir.

Not: Tüm endeksler 2023 Ocak ayına göre normalize edilmiştir.

Kaynak: TÜİK

# İNŞAAT SEKTÖRÜ - GSYİH

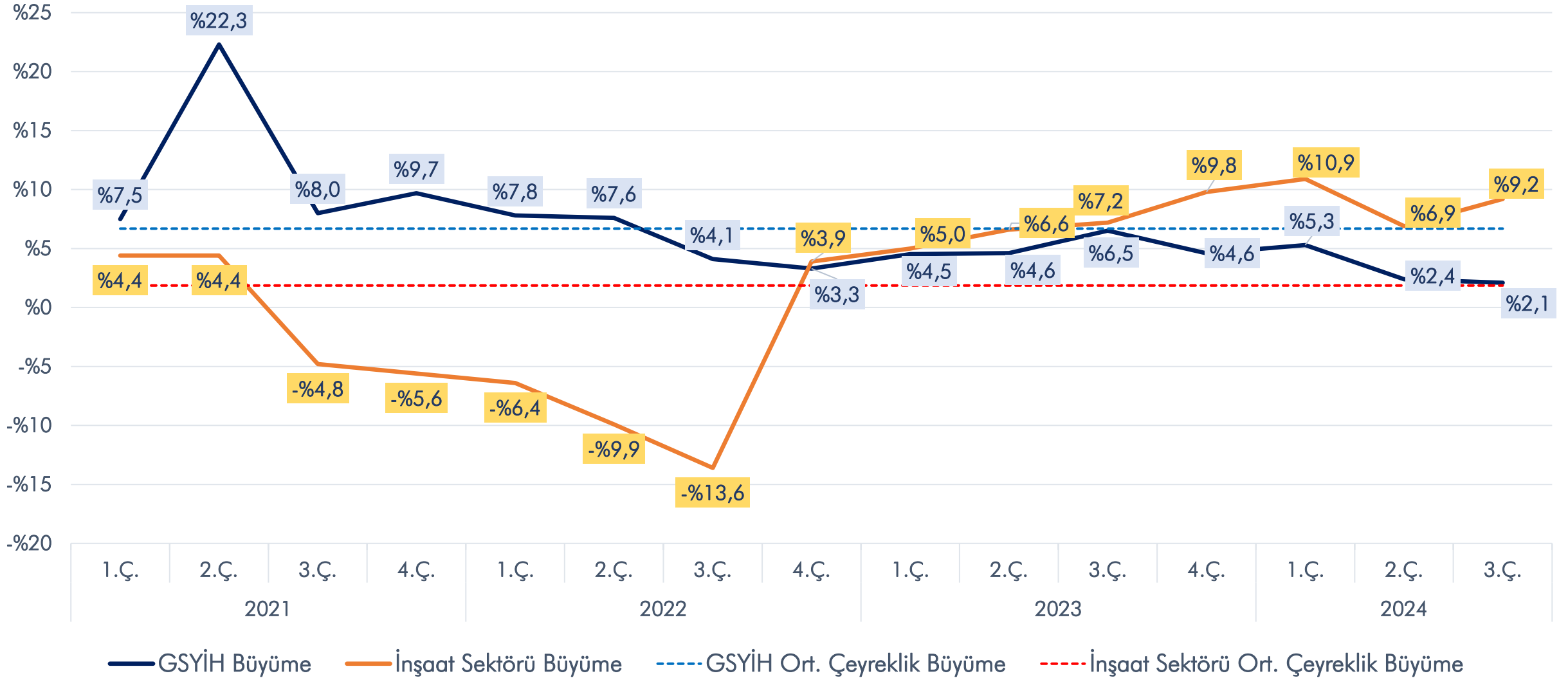
İnşaat Sektörü ve GSYİH Büyüme Hızları  
(çeyreklik dönem bazında)





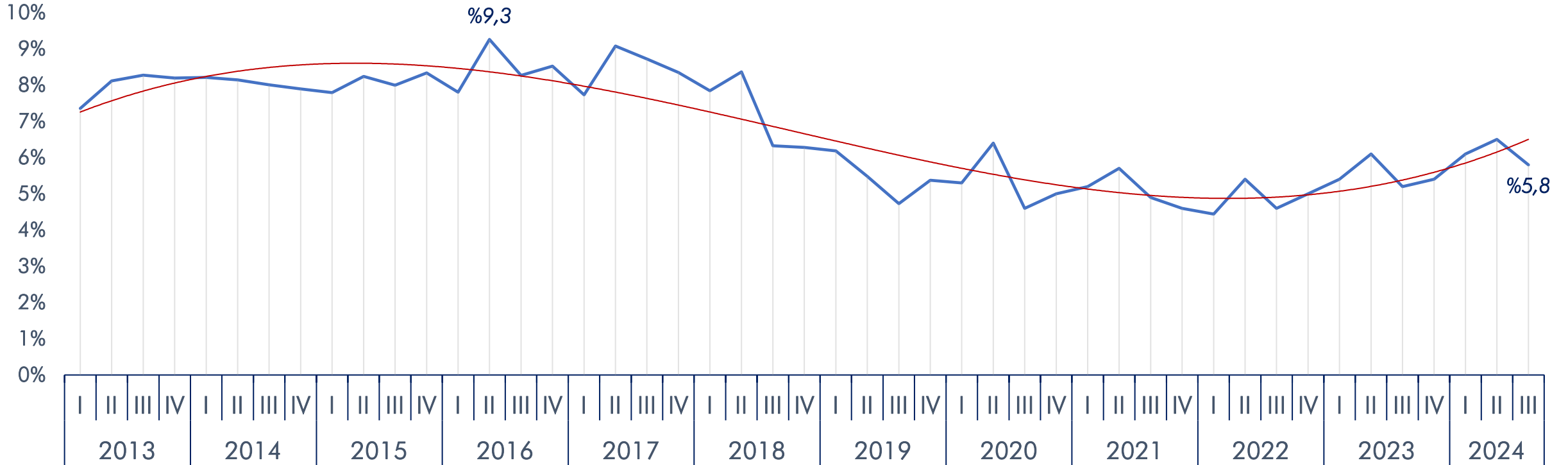
# İNŞAAT SEKTÖRÜ - GSYİH

Türkiye GSYİH ve İnşaat Sektörü Büyüme Oranları



# İNŞAAT SEKTÖRÜ - GSYİH

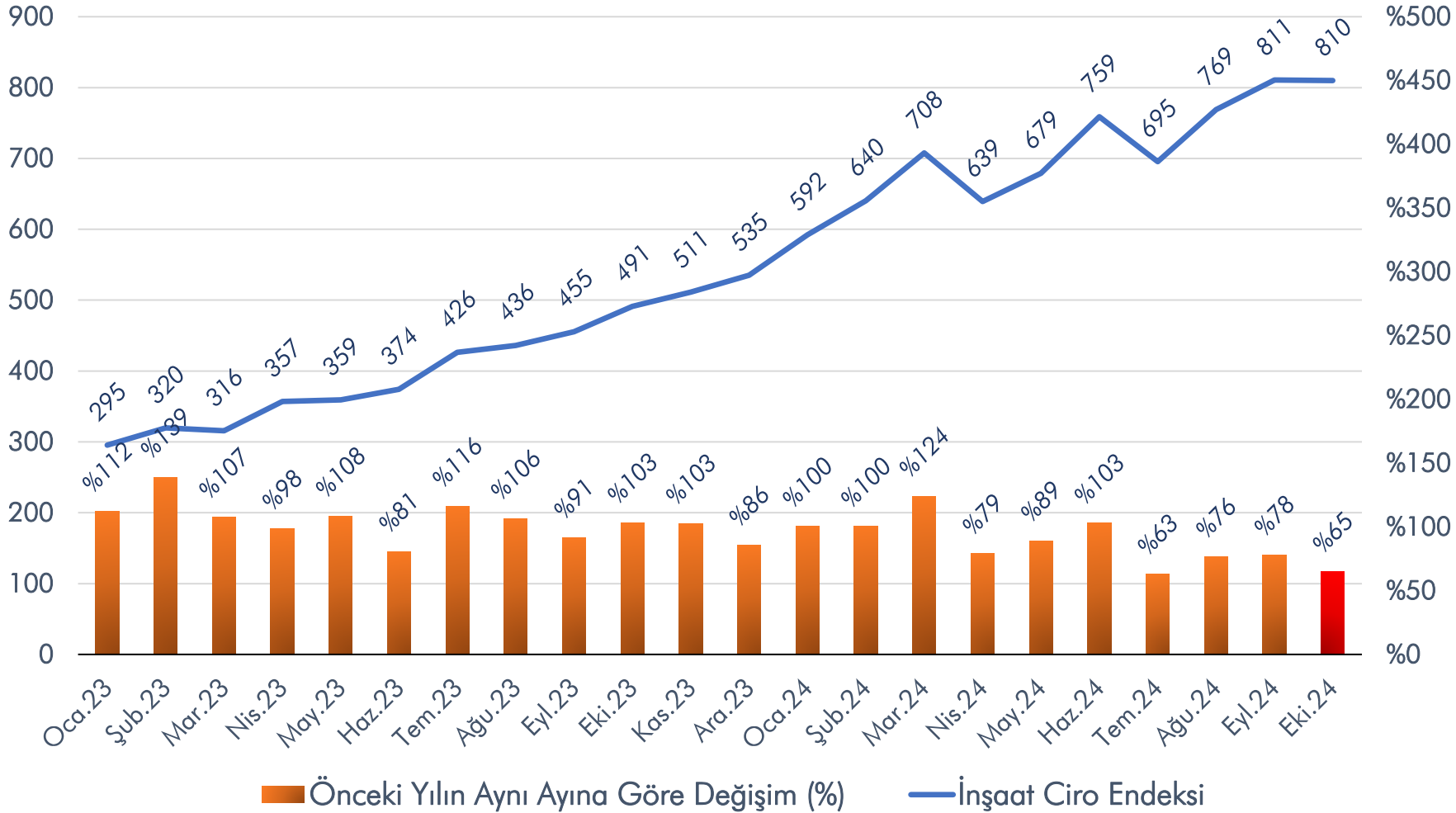
İnşaat Sektörünün GSYİH İçindeki Payı  
(çeyreklik dönem bazında)



2024 yılı üçüncü çeyrek verilerine göre inşaat sektörünün GSYİH içindeki payı %5,8'e gerilemiştir.

# İNŞAAT CİRO ENDEKSİ

Mevsim ve Takvim Etkilerinden Arındırılmış İnşaat Ciro Endeksi  
[2021 = 100]

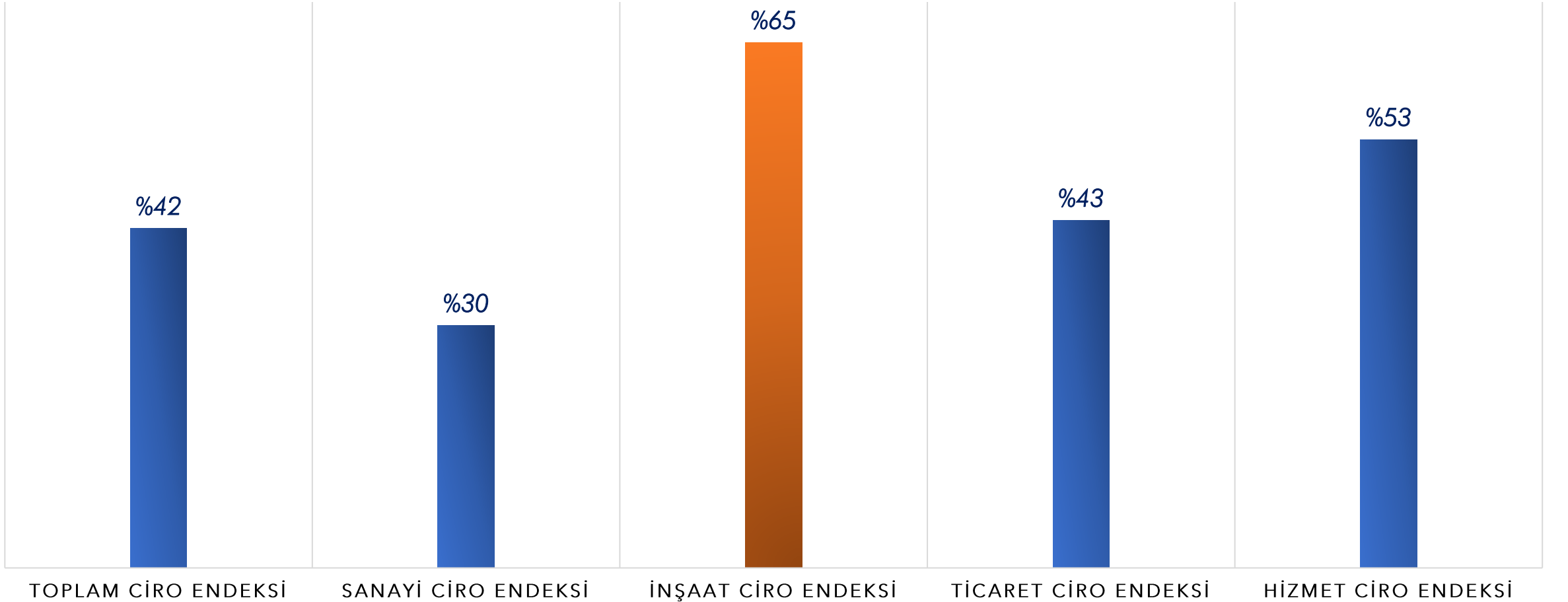


**İnşaat Ciro Endeksi**  
2024 yılının ekim ayında bir önceki yılın aynı ayına göre **%64,8** ↑ artış, bir önceki aya göre **%0,1** ↓ düşüş göstermiştir.



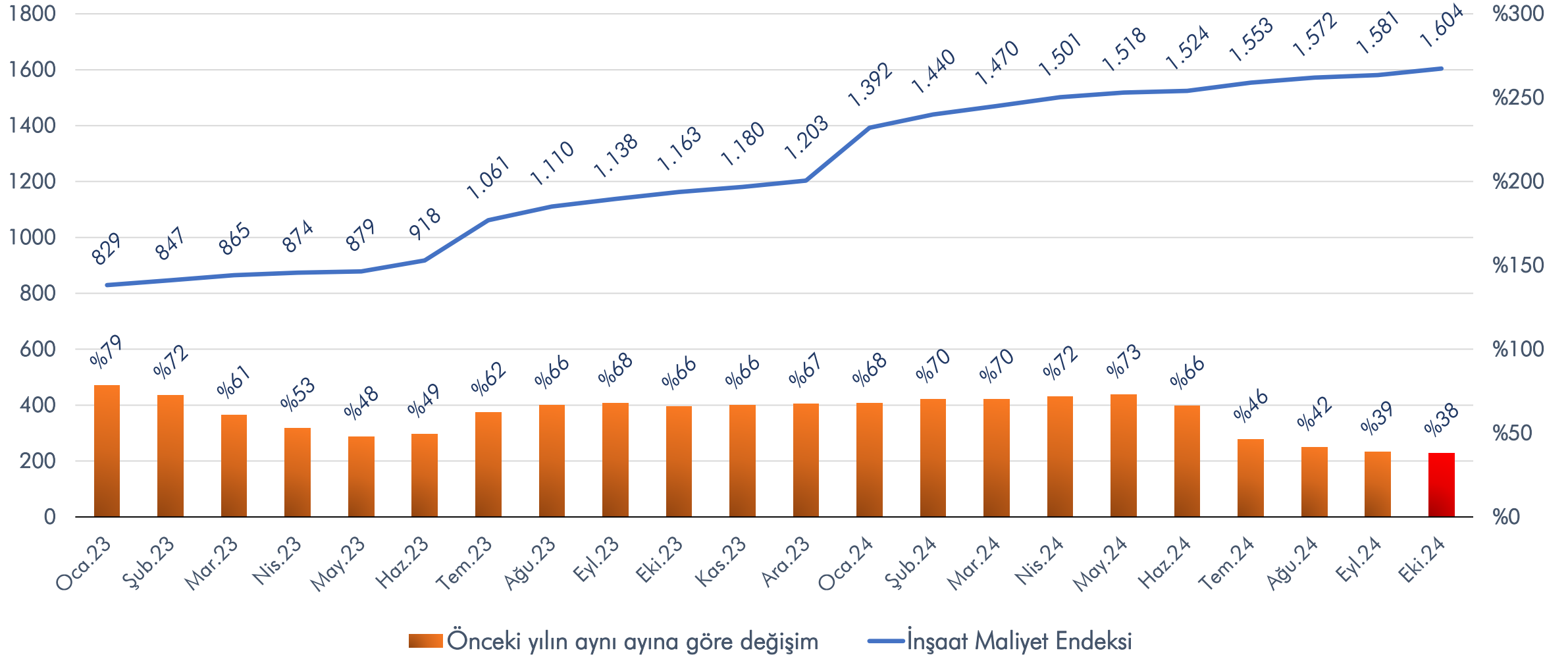
# CİRO ENDEKSLERİ DEĞİŞİMİ

Mevsim ve Takvim Etkilerinden Arındırılmış Ciro Endeksi Değişimi  
Ekim 2024



# İNŞAAT MALİYET ENDEKSİ

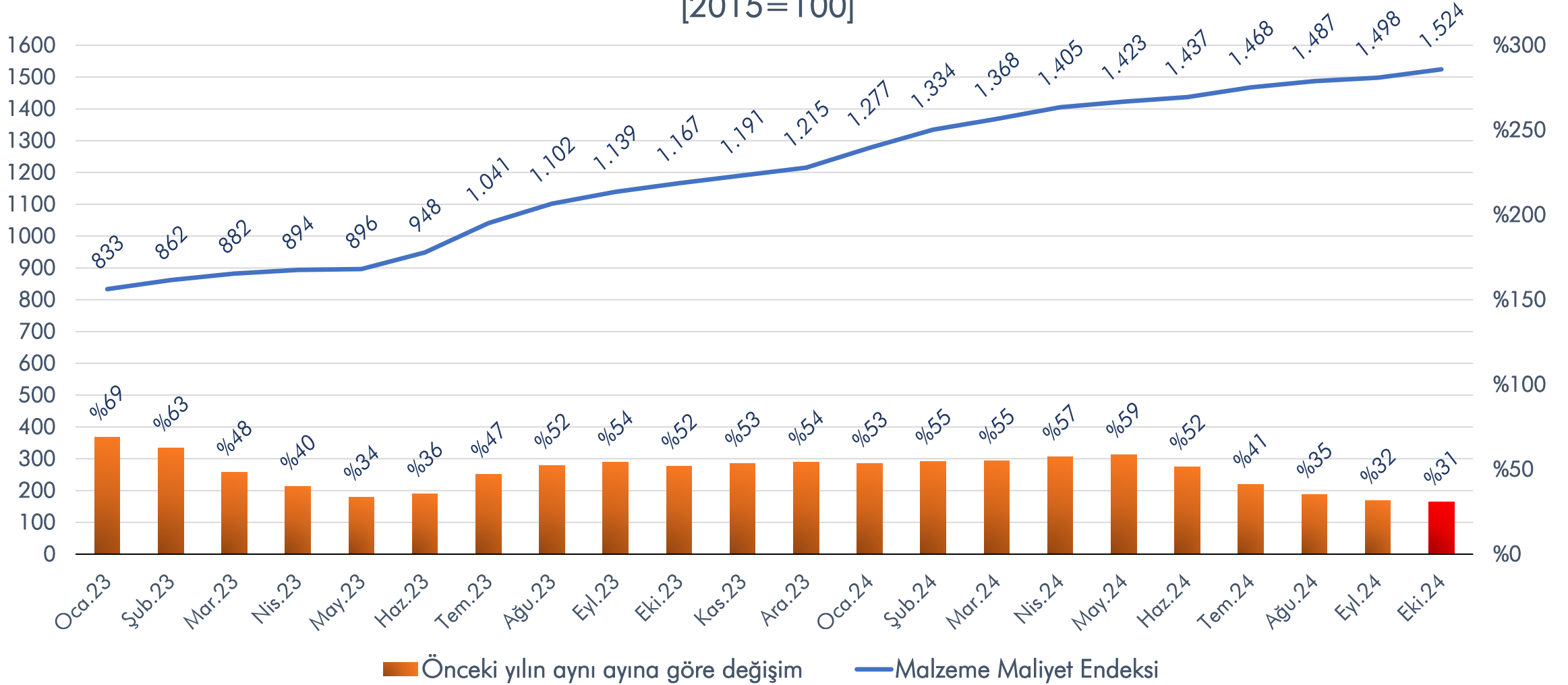
İnşaat Maliyet Endeksi  
[2015=100]



■ Önceki yılın aynı ayına göre değişim — İnşaat Maliyet Endeksi

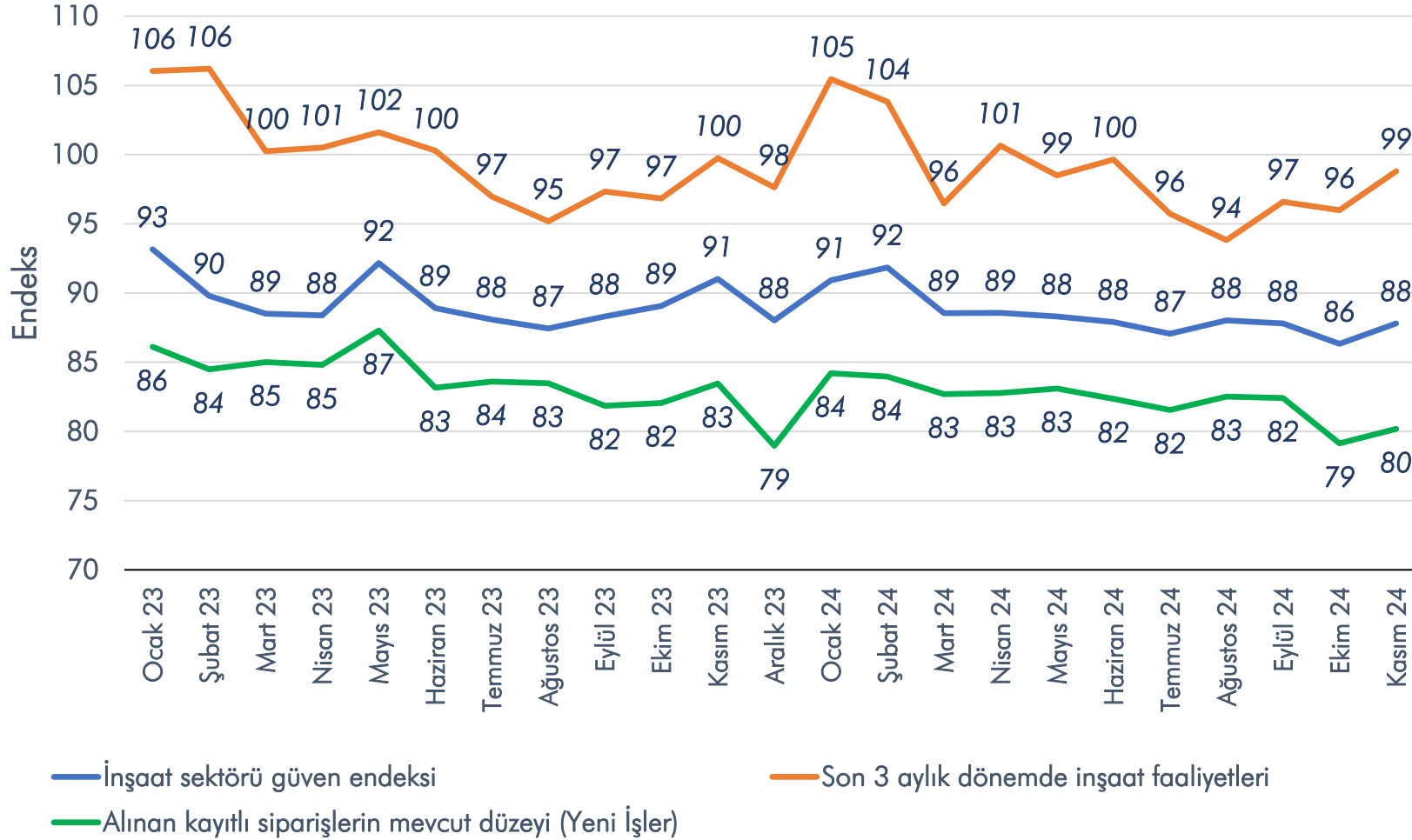
# MALZEME KAYNAKLI İNŞAAT MALİYET ENDEKSİ

Malzeme Kaynaklı İnşaat Maliyet Endeksi  
[2015=100]



# İNŞAAT SEKTÖRÜ EĞİLİMLERİ

İnşaat Sektörü Eğilimine İlişkin Mevsim Etkilerinden Arındırılmış Soru Bazında Endeksler



## İnşaat Güven Endeksi

2024 yılının kasım ayında bir önceki aya göre %0,6↑ artış göstermiştir.

## İnşaat Faaliyetleri

2024 yılının kasım ayında bir önceki aya göre %3,1↑ artış göstermiştir.

## Yeni Alınan İşler

2024 yılının kasım ayında bir önceki aya göre %7↑ artış göstermiştir.

# YAPI RUHSATI VE YAPI KULLANMA İZİNİ

Yapı Ruhsatı ve Yapı Kullanma İzin Belgesi Değişimleri [%]  
2022-2024/3.Çeyrekler

## YAPI RUHSATI

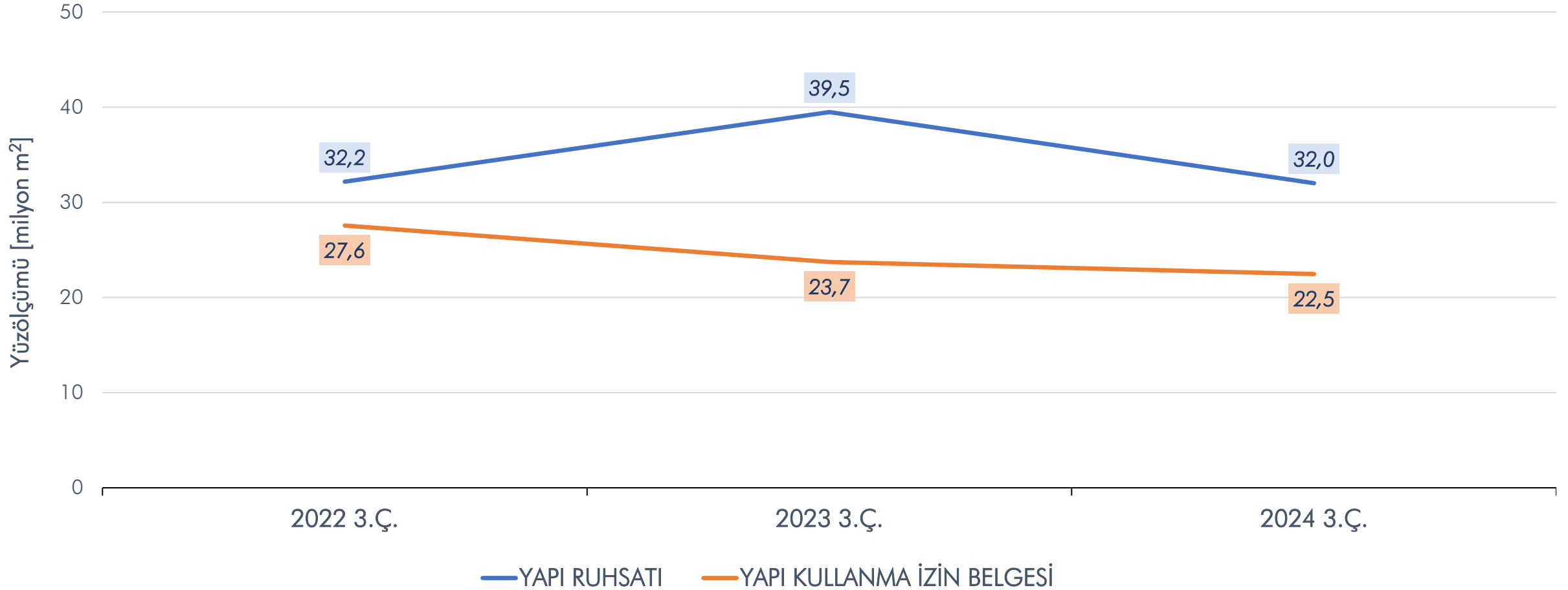
Göstergeler	2024/3.Ç.	2023/3.Ç.	2022/3.Ç.	Önceki Yıla Göre Değişim Oranı [%]	
				2024-2023	2023-2022
Bina Sayısı	28.828	35.492	28.284	-%18,8	%25,5
Yüz ölçümü [m <sup>2</sup> ]	32.011.545	39.484.460	32.172.075	-%18,9	%22,7
Daire Sayısı	165.134	199.017	146.031	-%17,0	%36,3

## YAPI KULLANMA İZİN BELGESİ

Göstergeler	2024/3.Ç.	2023/3.Ç.	2022/3.Ç.	Önceki Yıla Göre Değişim Oranı [%]	
				2024-2023	2023-2022
Bina Sayısı	20.289	19.724	22.834	%2,9	-%13,6
Yüz ölçümü [m <sup>2</sup> ]	22.465.200	23.734.284	27.560.452	-%5,3	-%13,9
Daire Sayısı	113.607	117.262	137.567	-%3,1	-%14,8

# YAPI RUHSATI VE YAPI KULLANMA İZİNİ

2022-2024 2.Çeyrekler  
Yapı Ruhsatı ve Yapı Kullanma İzin Belgesi İstatistikleri





# KONUT SATIŞLARI

Dönem	İlk El Satış [Oran]	İkinci El Satış [Oran]	Toplam Konut Satışı (adet)	İpotekli Satış Oranı (%)
2023 Ocak-Kasım	328.299 [%30]	759.050 [%70]	1.087.349	%16
2024 Ocak-Kasım	407.832 [%32]	857.556 [%68]	1.265.388	%11
Kas.23	30.472	63.042	93.514	%5,6
Ara.23	51.243	87.334	138.577	%4,4
Oca.24	25.263	55.045	80.308	%7,4
Şub.24	28.594	65.308	93.902	%9,4
Mar.24	34.399	70.995	105.394	%12,2
Nis.24	24.085	51.484	75.569	%9,4
May.24	35.558	75.030	110.588	%9,0
Haz.24	25.425	53.888	79.313	%8,6
Tem.24	40.784	86.304	127.088	%9,0
Ağu.24	41.913	92.242	134.155	%10,1
Eyl.24	44.858	96.061	140.919	%11,2
Eki.24	57.679	107.459	165.138	%12,8
<b>Kas.24</b>	<b>49.274</b>	<b>103.740</b>	<b>153.014</b>	<b>%14,2</b>

## İlk El Konut Satışı

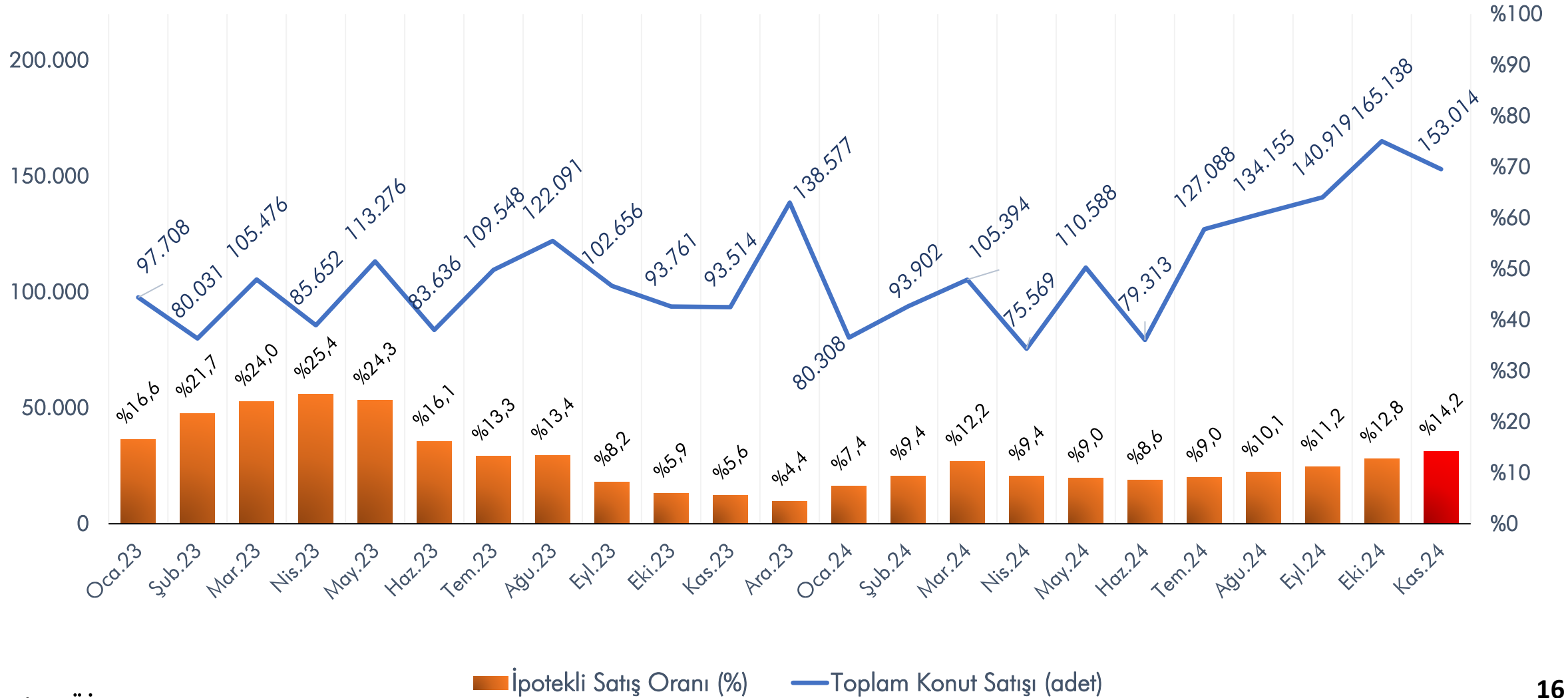
2024 yılının kasım ayında bir önceki yılın aynı ayına göre %61,7<sup>↑</sup> artış, bir önceki aya göre ise %14,6<sup>↓</sup> düşüş göstermiştir.

## İkinci El Konut Satışı

2024 yılının kasım ayında bir önceki yılın aynı ayına göre %64,6<sup>↑</sup> artış, bir önceki aya göre ise %3,5<sup>↓</sup> düşüş göstermiştir.

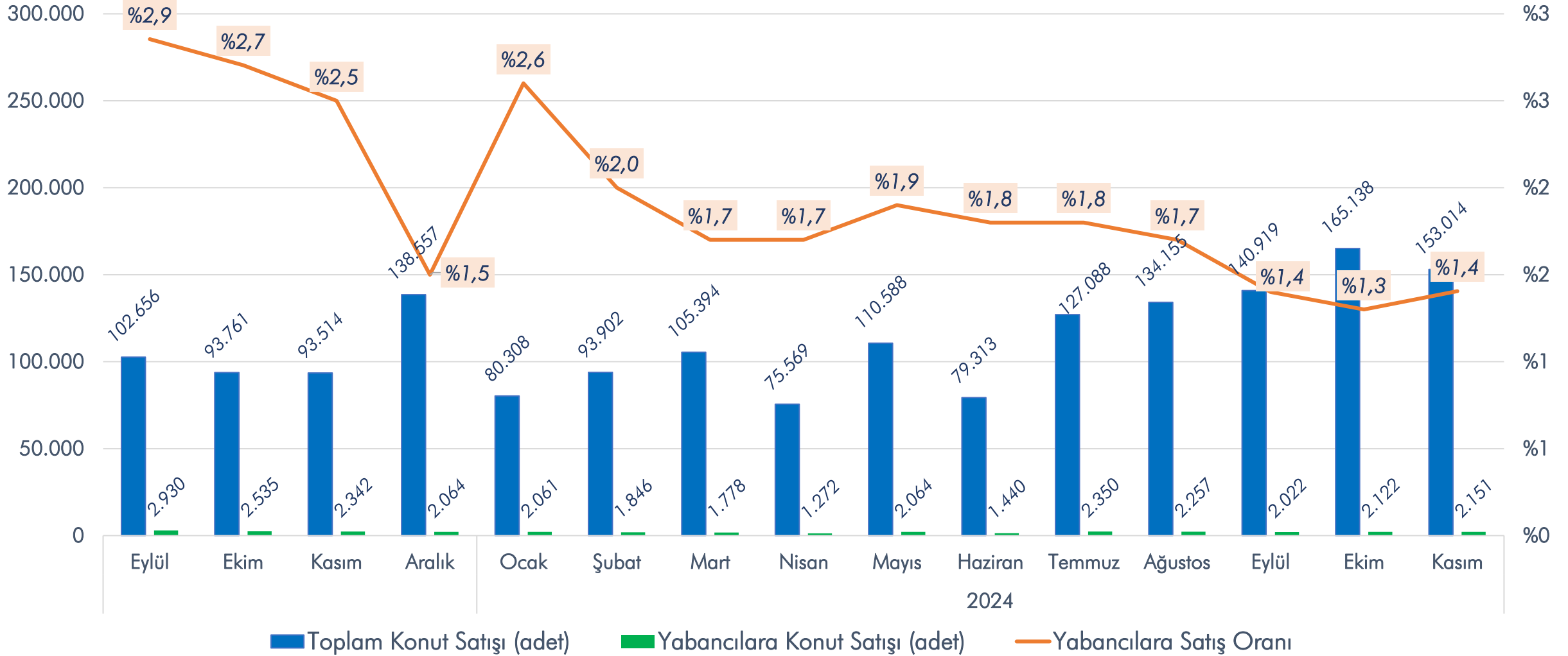
# KONUT SATIŞLARI

## Konut Satışları



# YABANCILARA KONUT SATIŞI

## Yabancılar Konut Satışı Oranı



# BÖLGESEL İLK EL KONUT SATIŞLARI

Bölge	Kasım 2024	Kasım 2023	Değişim (%)
Akdeniz Bölgesi	7.193	4.971	%44,7
Doğu Anadolu Bölgesi	3.073	1.907	%61,1
Ege Bölgesi	5.940	3.484	%70,5
Güneydoğu Anadolu Böl.	4.702	3.107	%51,3
İç Anadolu Bölgesi	9.165	4.996	%83,4
Karadeniz Bölgesi	4.620	2.729	%69,3
Marmara Bölgesi	14.581	9.278	%57,2
<b>Türkiye</b>	<b>49.274</b>	<b>30.472</b>	<b>%61,7</b>

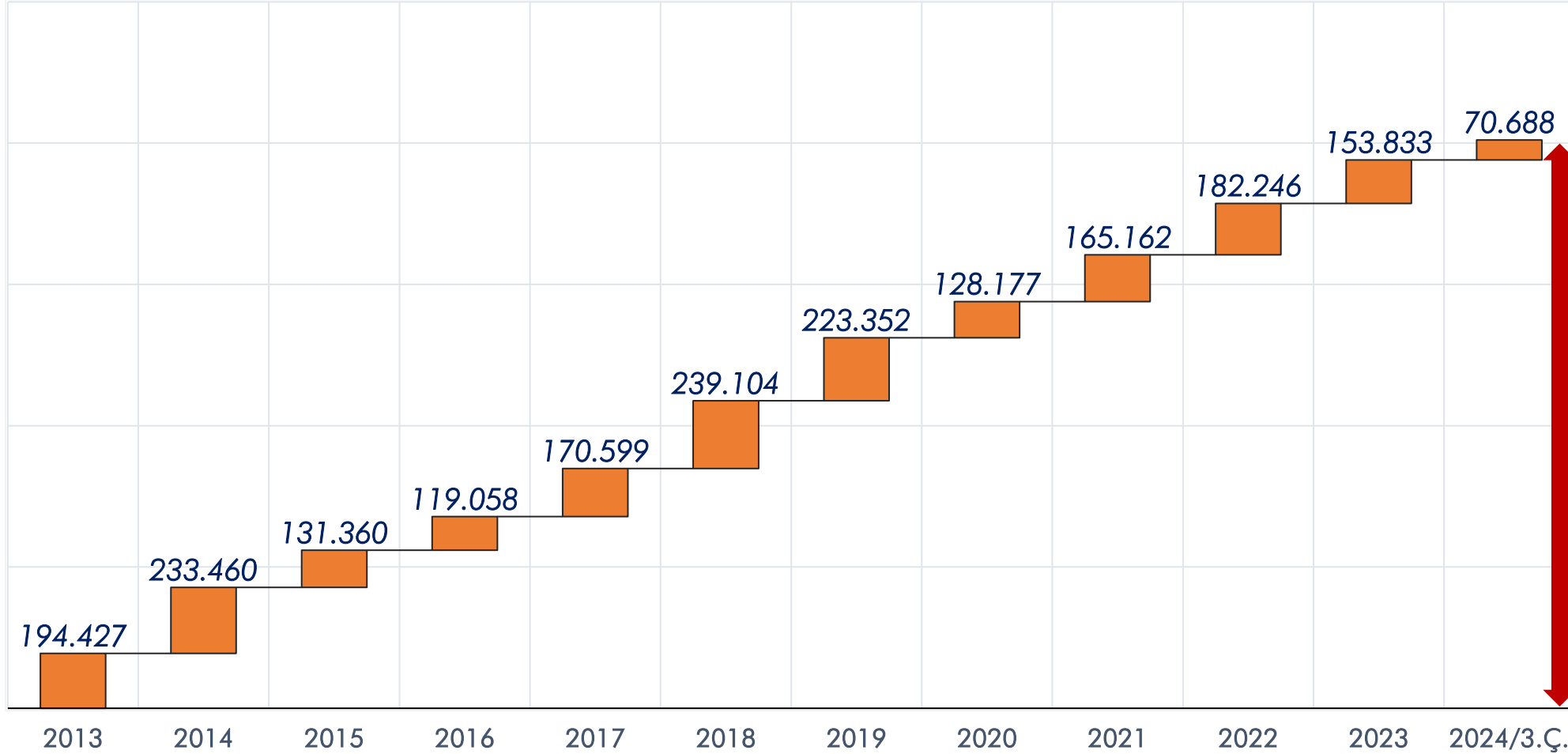
# İLLERE GÖRE İLK EL KONUT SATIŞLARI

KASIM 2024



- 5000 - 7500
- 2000 - 5000
- 1000 - 2000
- 500 - 1000
- 250 - 500
- 100 - 250
- 10 - 100

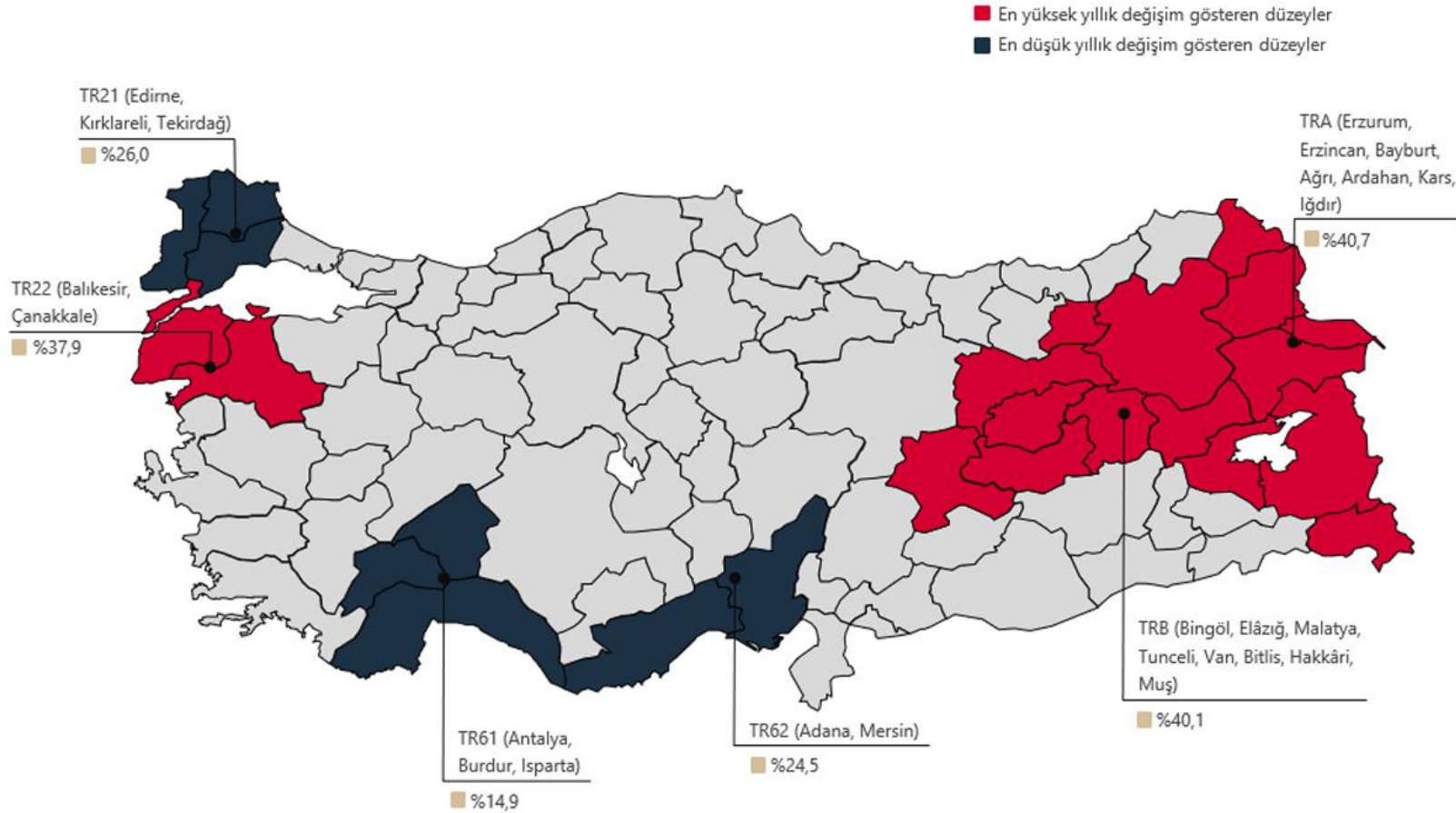
## Konut Stoku



2013-2024  
ARASI KONUT  
STOKU  
~2 milyon



# KONUT FİYAT ENDEKSİ



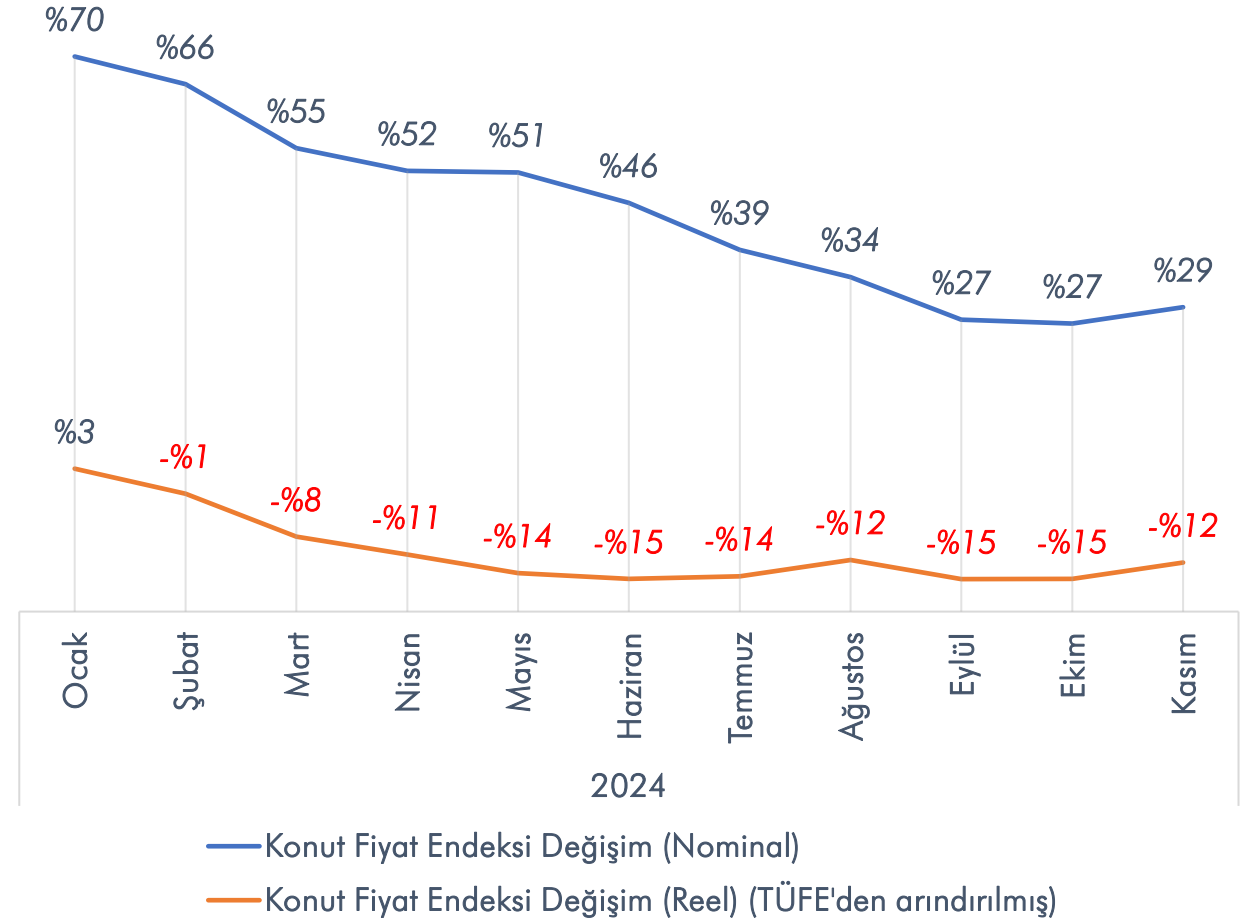
## Konut Fiyat Endeksi

2024 yılının kasım ayında bir önceki aya göre %2,8<sup>↑</sup>, bir önceki yılın aynı ayına göre nominal olarak %29,4<sup>↑</sup> artmış; reel olarak ise %12<sup>↓</sup> oranında azalmıştır.

# KONUT FİYAT ENDEKSİ DEĞİŞİMİ

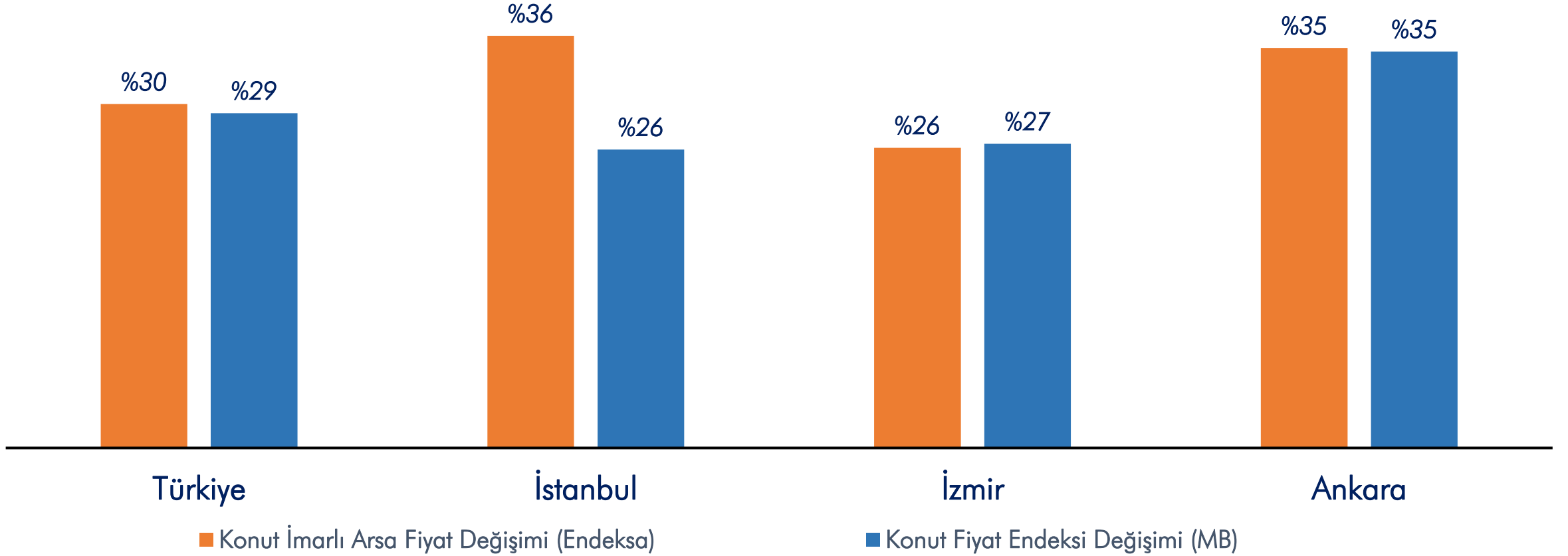
	KASIM 2024	
	Yıllık Konut Fiyat Endeksi Değişim	Aylık Konut Fiyat Endeksi Değişim
TÜRKİYE	%29,4	%2,8
İSTANBUL	%26,2	%2,9
ANKARA	%34,8	%3,4
İZMİR	%26,7	%1,9

## Konut Fiyat Endeksi (Yıllık Değişim)



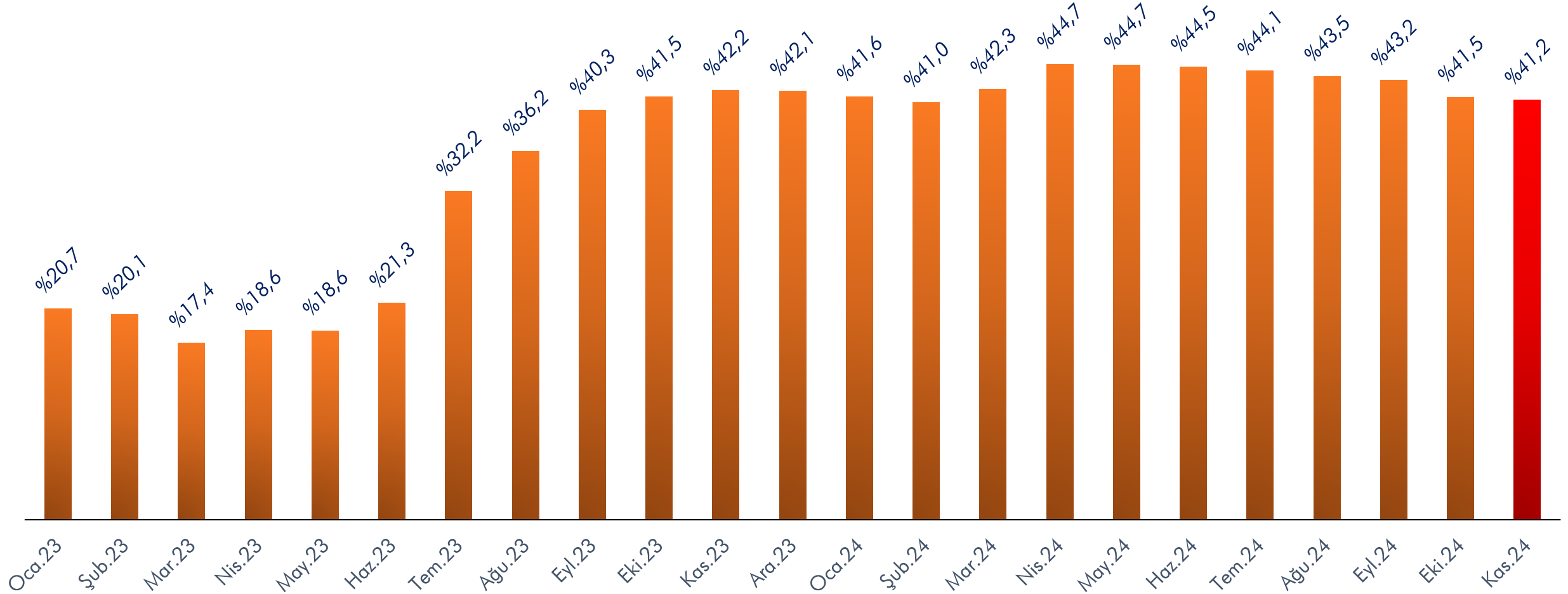
# ARSA VE KONUT FİYAT DEĞİŞİMLERİ

Yıllık Konut İmarlı Arsa ve Konut Satışı Birim Fiyat Değişimi  
Kasım 2024



# KONUT KREDİ FAİZİ

Konut Kredi Faizi



# ÖZET 1

Hazır Beton İmalat Endeksi ekim ayında önceki yılın aynı ayına göre %1 düşüş gösterdi.

Çimento İmalat Endeksi ekim ayında önceki yılın aynı ayına göre %4,9 düşüş gösterdi.

Kasım ayında ÜFE yıllık bazda %29, TÜFE yıllık bazda %47 artış gösterdi.

İnşaat Ciro Endeksi ekim ayında bir önceki yılın aynı ayına göre %65 artış gösterdi.

Malzeme Kaynaklı İnşaat Maliyet Endeksi ekim ayında bir önceki yılın aynı ayına göre %31 artış gösterdi.

İnşaat Güven Endeksi kasım ayında bir önceki aya göre %0,6 artış gösterdi.

Son 3 aylık İnşaat Faaliyetleri Endeksi kasım ayında bir önceki aya göre %3,1 artış gösterdi.

2024 yılının üçüncü çeyreğinde Yapı Ruhsatı, yüz ölçümü bazında geçen yılın aynı dönemine göre %19 düşüş gösterdi.

2024 yılının üçüncü çeyreğinde Yapı Kullanma İzn, yüz ölçümü bazında geçen yılın aynı dönemine göre %5 düşüş gösterdi.

## ÖZET 2

### İlk El Konut Satışı

kasım ayında bir önceki yılın aynı ayına göre %62 artış, bir önceki aya göre ise %15 düşüş gösterdi.

### Toplam Konut Satışı

kasım ayında bir önceki yılın aynı ayına göre %64 artış, bir önceki aya göre ise %7 düşüş gösterdi.

### İlk El Konut Satışı

kasım ayında %83'lük oranla en fazla İç Anadolu Bölgesinde artış gösterdi.

Kasım ayında İpotekli Konut Satış %14,2'lik oranla son bir yılın en yüksek seviyesinde gerçekleşti.

### İkinci El Konut Satışı

kasım ayında bir önceki yılın aynı ayına göre %65 artış, bir önceki aya göre ise %3,5 düşüş gösterdi.

Konut Stoku 2024 ilk 3 çeyrekte yaklaşık 70 bin adet arttı. 2013 yılından günümüze kadar Konut Stoku 2 milyon adete ulaştı.

Konut Fiyat Endeksi kasım ayında bir önceki yılın aynı ayına göre nominal olarak %29,4 artış, reel olarak %12 düşüş gösterdi.

### Konut Fiyat Endeksi

kasım ayında bir önceki aya göre %2,8 artış gösterdi.

Konut Kredi Faizi kasım ayında %41 seviyesine geriledi.



HAZIR • TÜRKİYE •  
BETON BİRLİĞİ

