

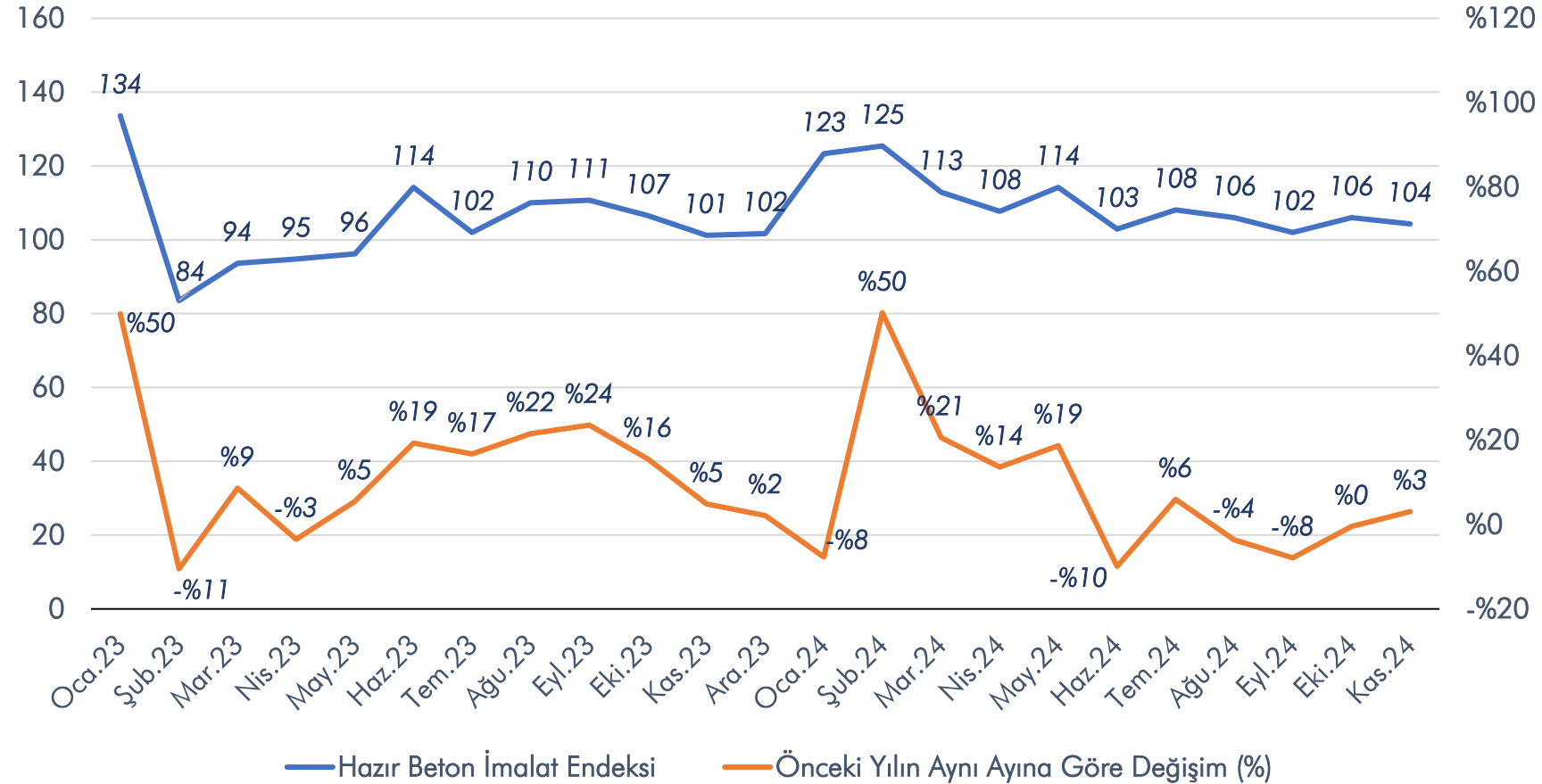


İNŞAAT SEKTÖRÜ AYLIK DEĞERLENDİRME RAPORU

OCAK 2025

HAZIR BETON İMALAT ENDEKSİ

Mevsim ve Takvim Etkisinden Arındırılmış Hazır Beton İmalat Endeksi
[2021 = 100]



Hazır Beton İmalat Endeksi
2024 yılının kasım ayında bir önceki yılın aynı ayına göre %3,1↑ artış, bir önceki aya göre %1,6↓ düşüş göstermiştir.

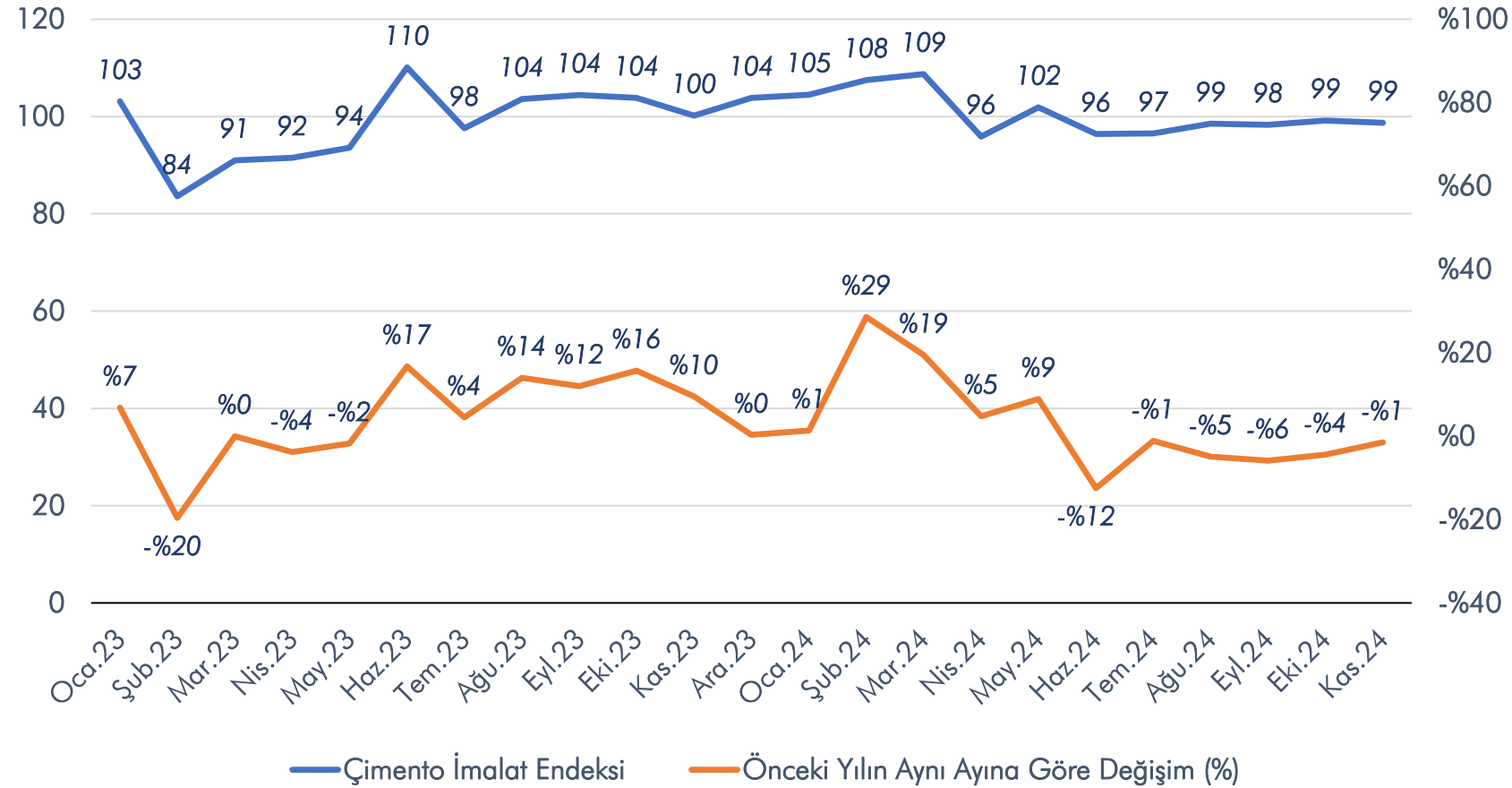
Hazır Beton İmalat Endeksi
2024 ocak-kasım döneminde bir önceki yılın aynı dönemine göre ortalama %5,8↑ artış göstermiştir.

Not: Üretim endeksleri; üretim değeri, üretim miktarı ve çalışılan gün değişkenleri ile hesaplanmaktadır.

Kaynak: TÜİK

ÇİMENTO İMALAT ENDEKSİ

Mevsim ve Takvim Etkisinden Arındırılmış Çimento İmalat Endeksi
[2021 = 100]



Çimento İmalat Endeksi
2024 yılının kasım ayında bir önceki yılın aynı ayına göre %1,5↓ bir önceki aya göre %0,5↓ düşüş göstermiştir.

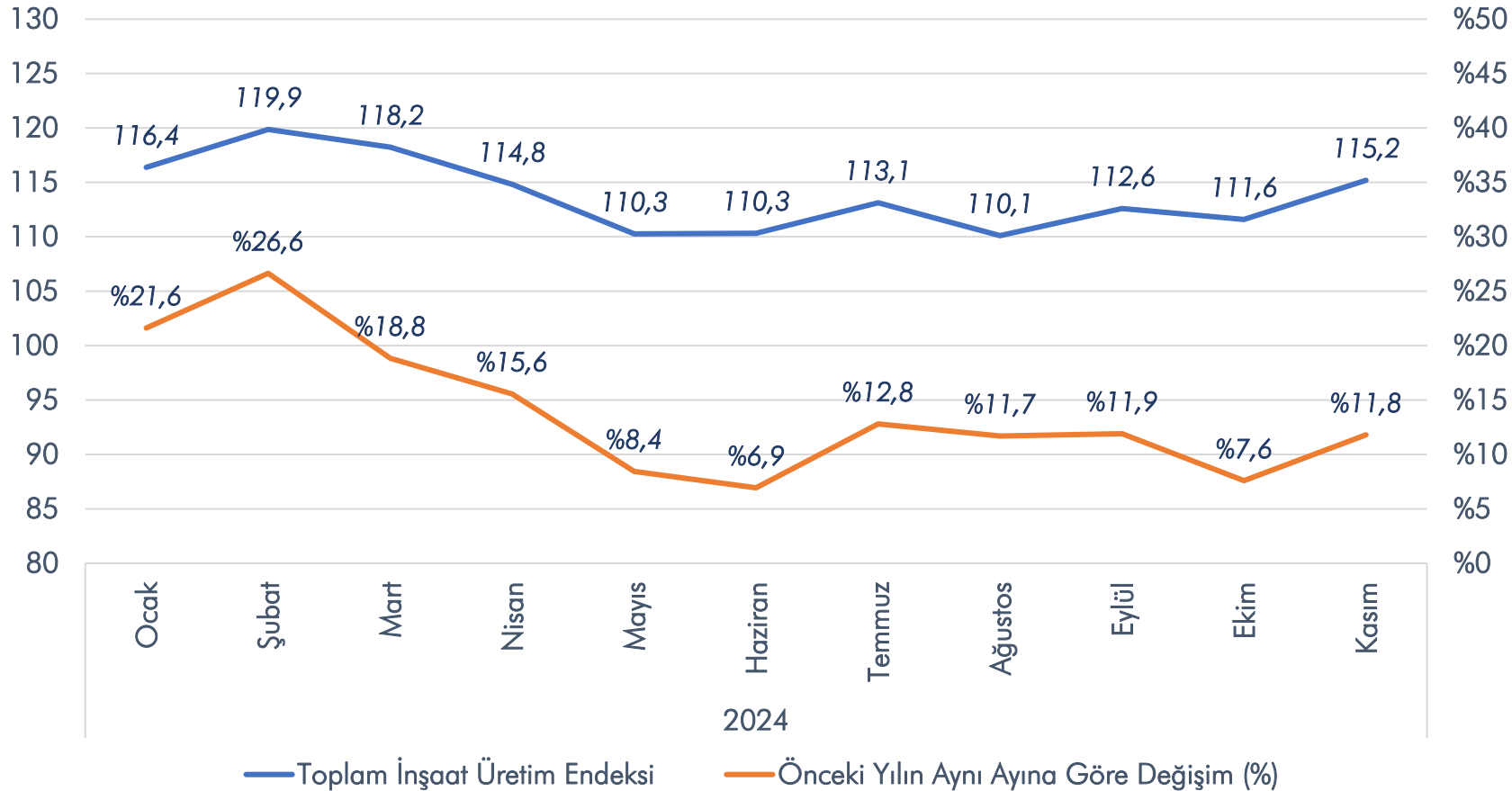
Çimento İmalat Endeksi
2024 ocak-kasım döneminde bir önceki yılın aynı dönemine göre ortalama %2,2↑ artış göstermiştir.

Not: Üretim endeksleri; üretim değeri, üretim miktarı ve çalışılan gün değişkenleri ile hesaplanmaktadır.

Kaynak: TÜİK

İNŞAAT ÜRETİM ENDEKSİ

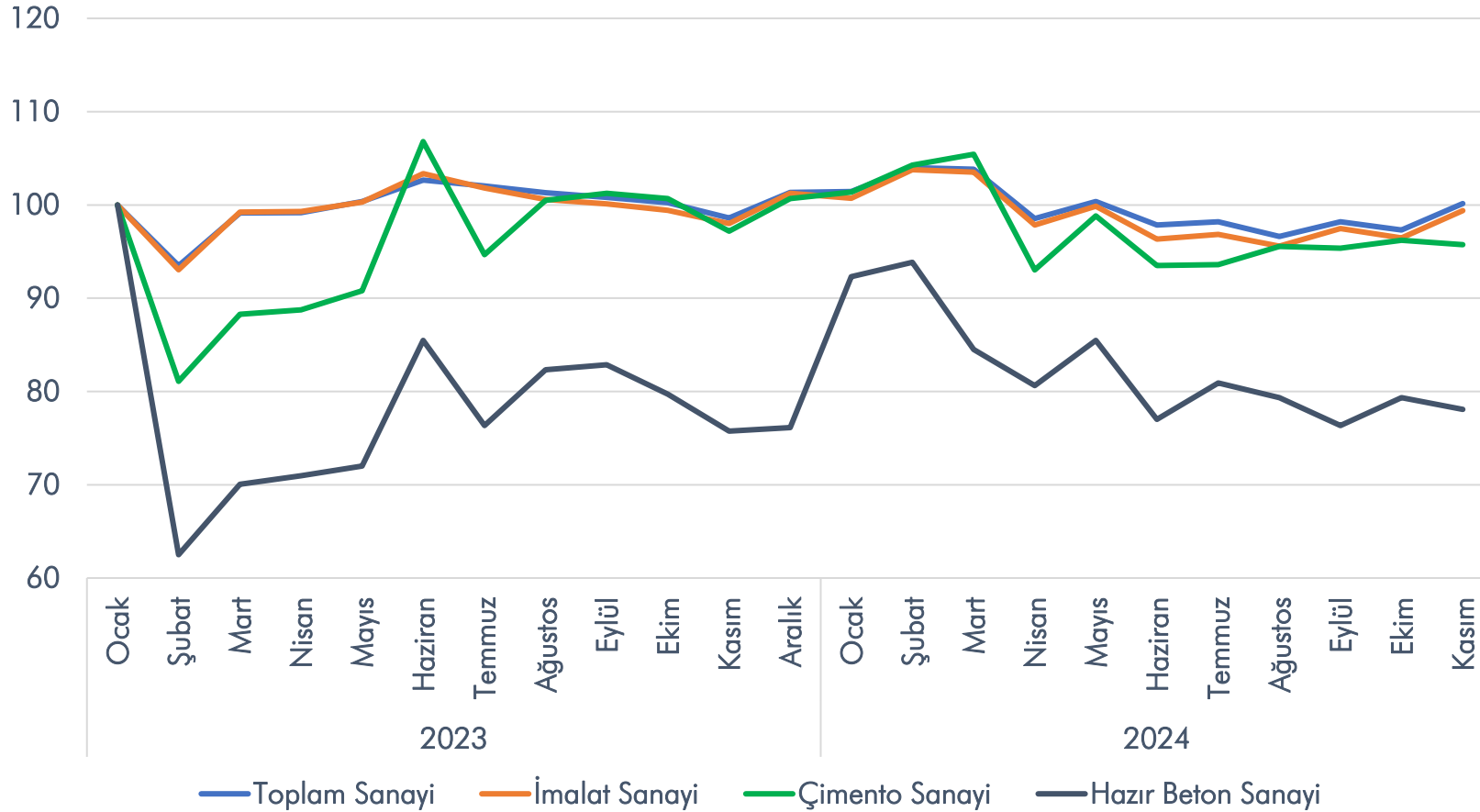
Toplam İnşaat Üretim Endeksi
[2021 = 100]



Toplam İnşaat Üretim Endeksi
2024 yılının kasım ayında bir önceki yılın aynı ayına göre %11,8[↑], bir önceki aya göre %3,2[↑] artış göstermiştir.

SANAYİ ENDEKSLERİ DEĞİŞİMİ

Mevsim ve Takvim Etkilerinden Arındırılmış Sanayi Endeksleri Değişimi



Kasım ayında bir önceki yılın aynı ayına göre;

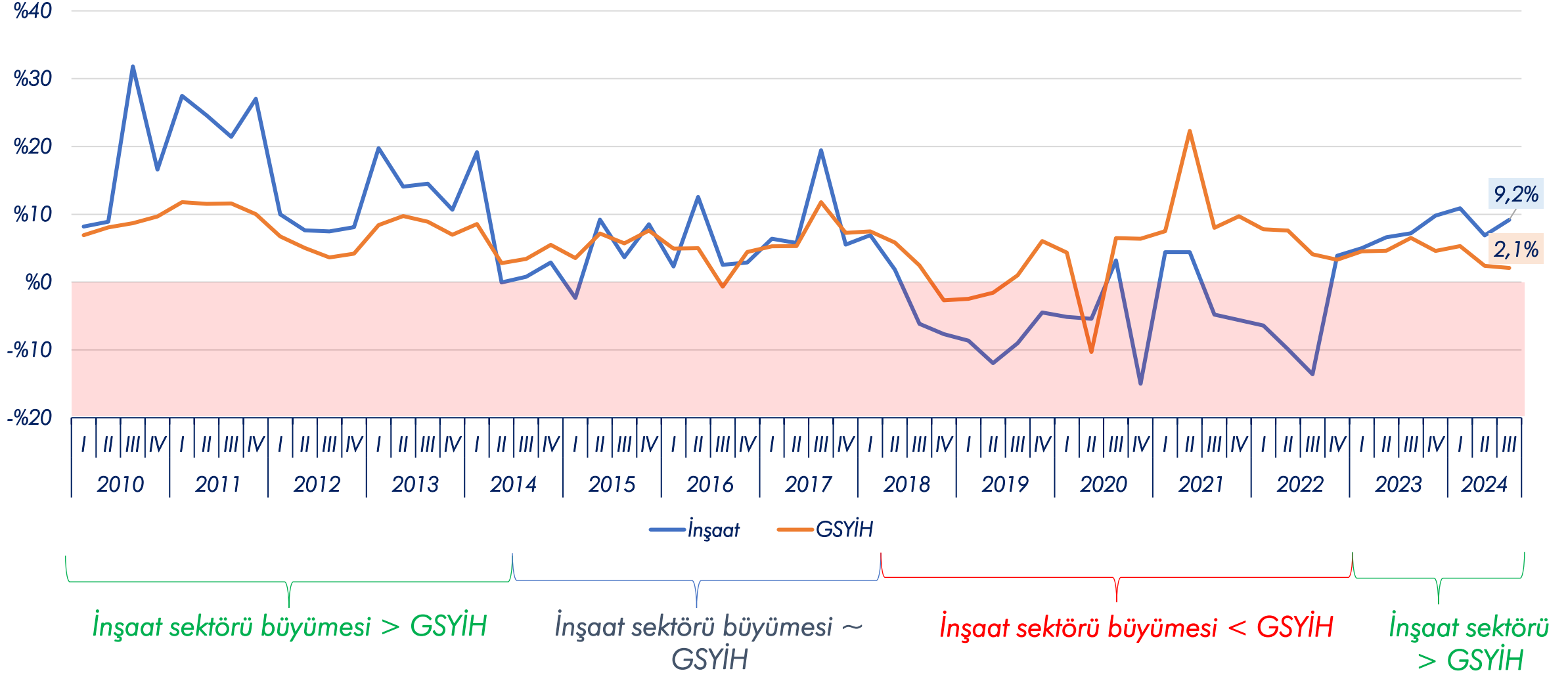
Toplam Sanayi Endeksi %1,6↑ artış,
İmalat Sanayi Endeksi %1,4↑ artış,
Beton İmalat Endeksi %3,1↑ artış,
Çimento İmalat Endeksi %1,5↓ düşüş göstermiştir.

Not: Tüm endeksler 2023 Ocak ayına göre normalize edilmiştir.

Kaynak: TÜİK

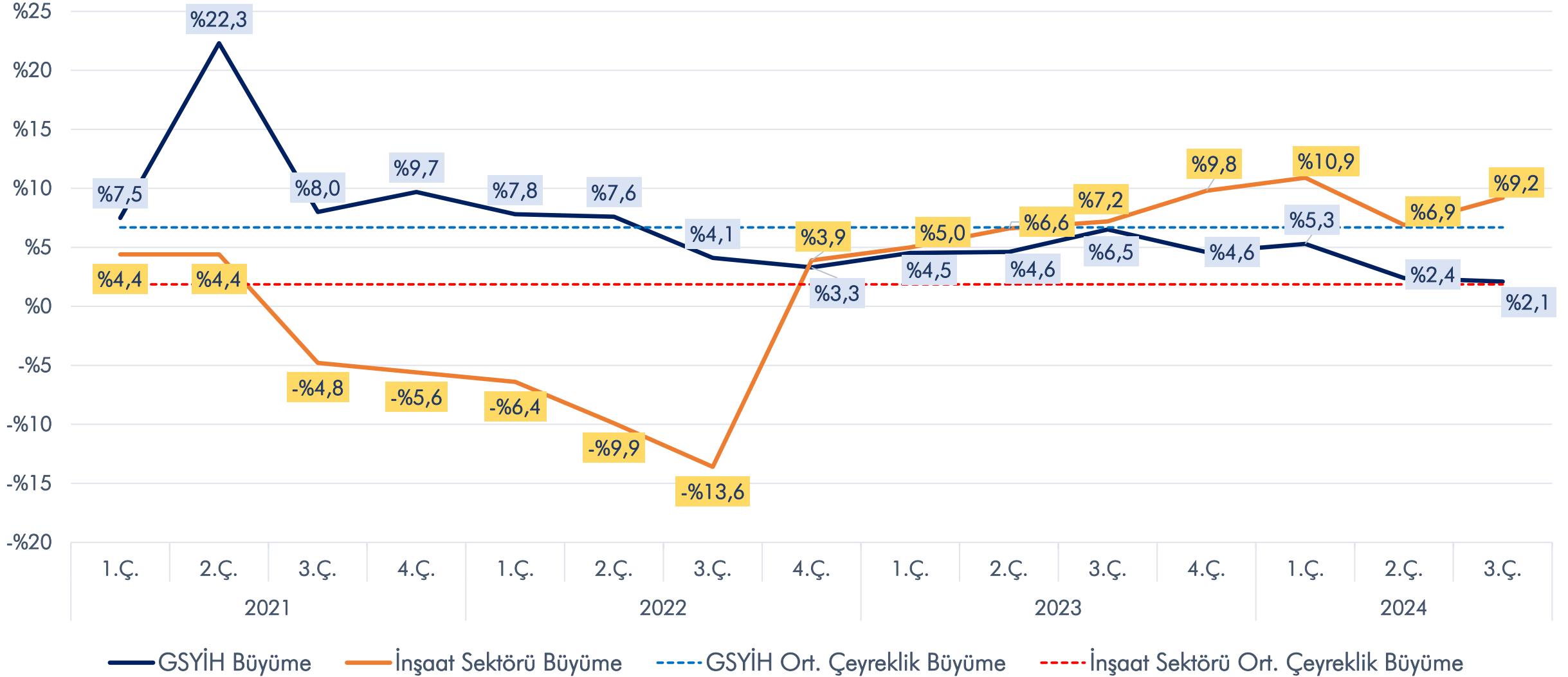
İNŞAAT SEKTÖRÜ - GSYİH

İnşaat Sektörü ve GSYİH Büyüme Hızları
(çeyreklik dönem bazında)



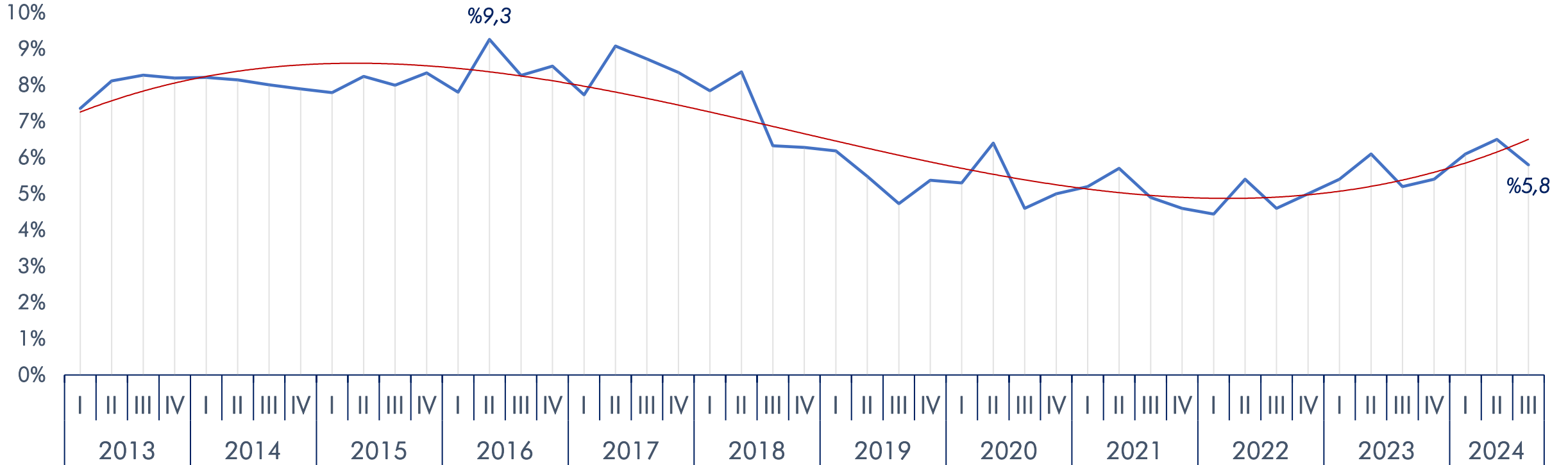
İNŞAAT SEKTÖRÜ - GSYİH

Türkiye GSYİH ve İnşaat Sektörü Büyüme Oranları



İNŞAAT SEKTÖRÜ - GSYİH

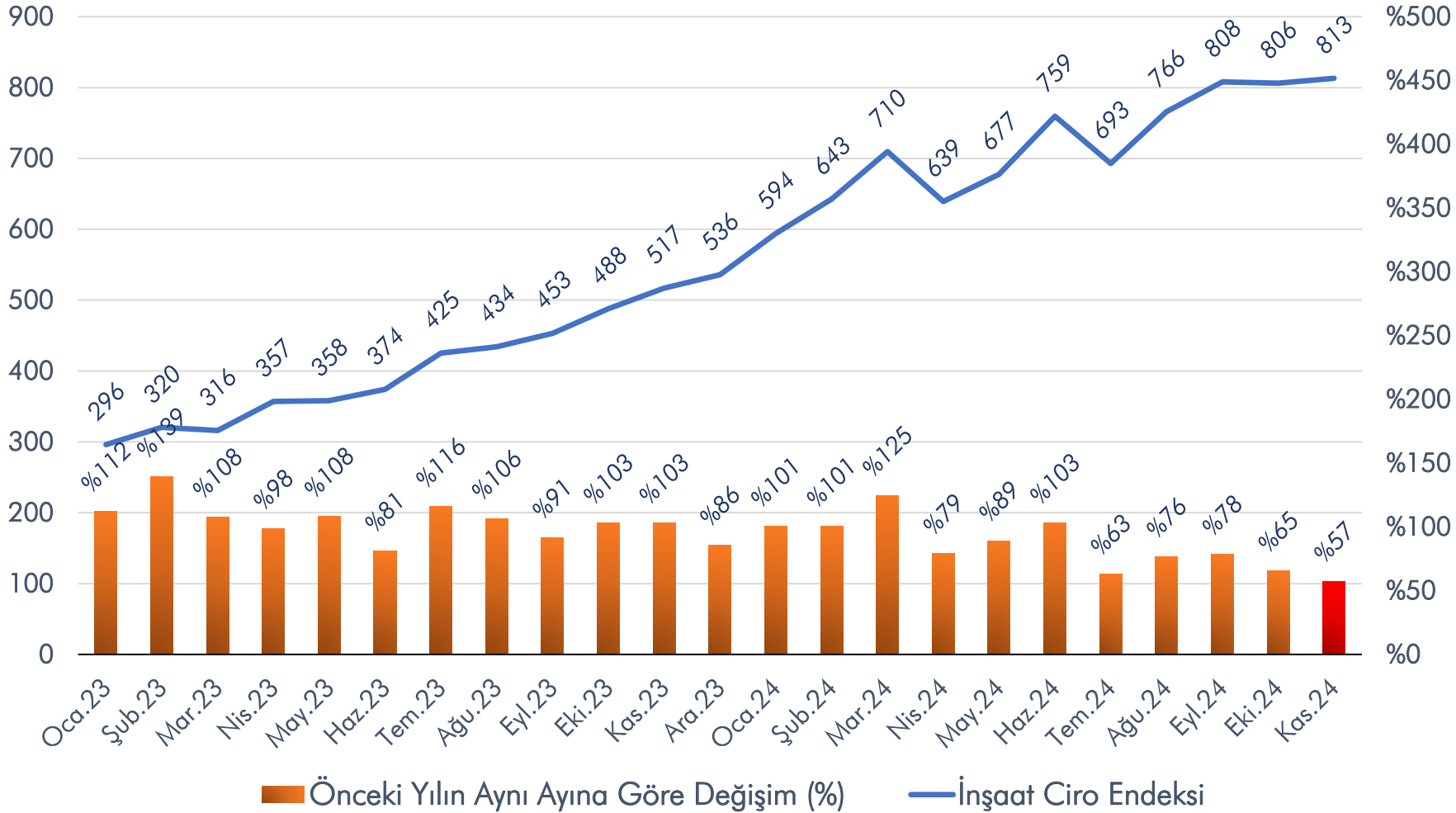
İnşaat Sektörünün GSYİH İçindeki Payı
(çeyreklik dönem bazında)



2024 yılı üçüncü çeyrek verilerine göre inşaat sektörünün GSYİH içindeki payı %5,8'e gerilemiştir.

İNŞAAT CİRO ENDEKSİ

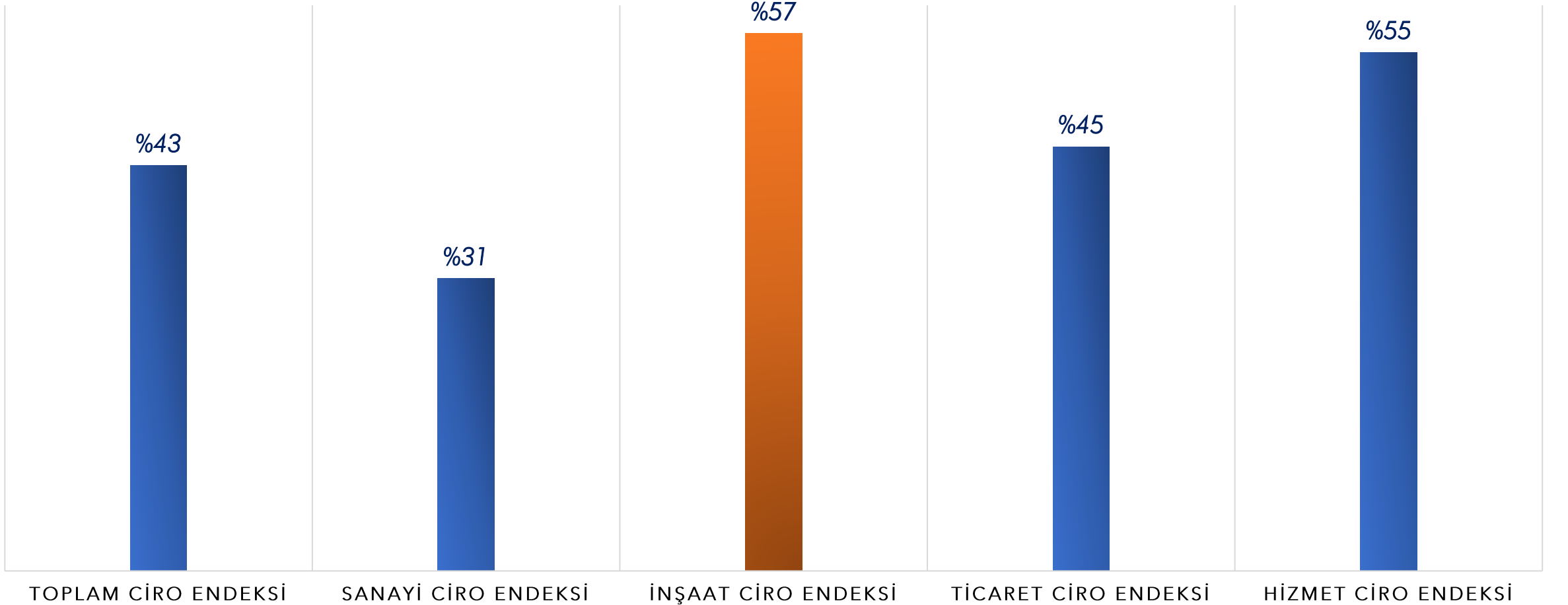
Mevsim ve Takvim Etkilerinden Arındırılmış İnşaat Ciro Endeksi
[2021 = 100]



İnşaat Ciro Endeksi
2024 yılının kasım ayında bir önceki yılın aynı ayına göre %57,3↑, bir önceki aya göre %0,9↑ artış göstermiştir.

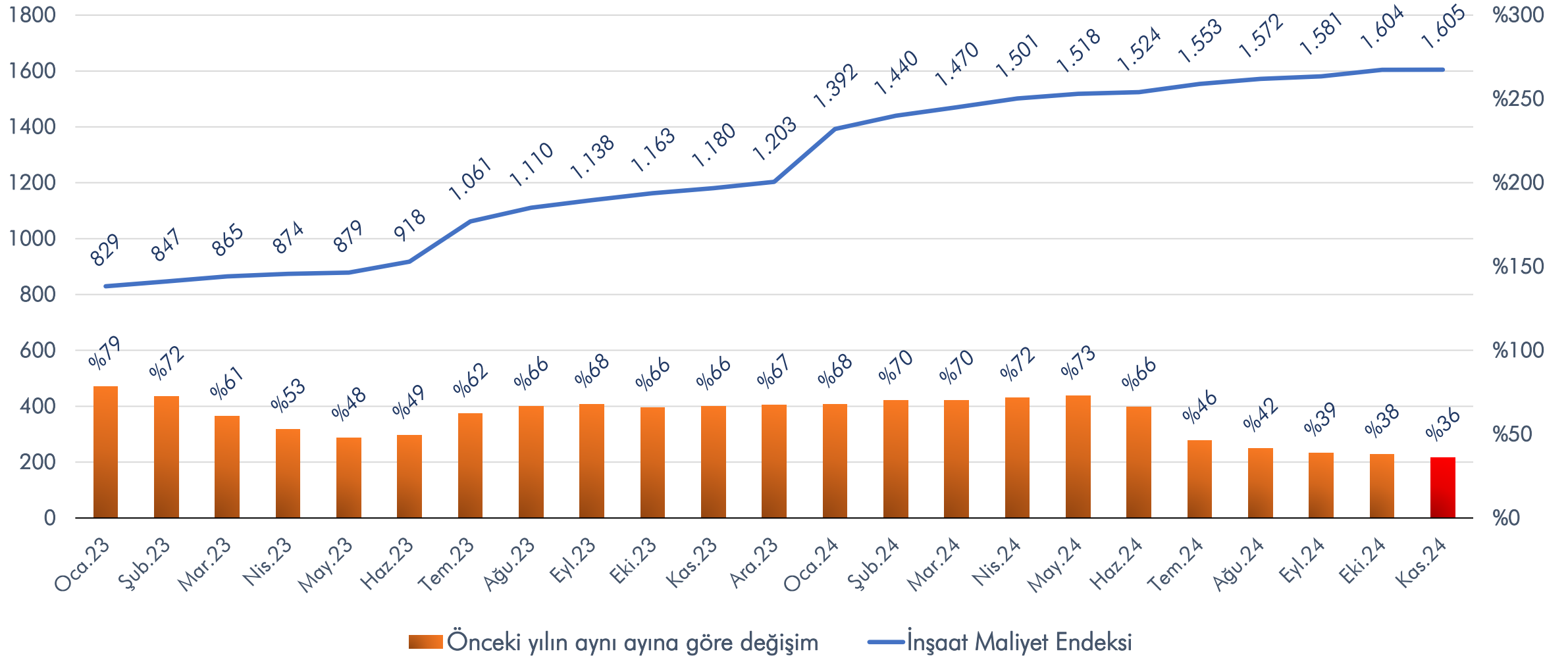
CİRO ENDEKSLERİ DEĞİŞİMİ

Mevsim ve Takvim Etkilerinden Arındırılmış Ciro Endeksi Değişimi
Kasım 2024



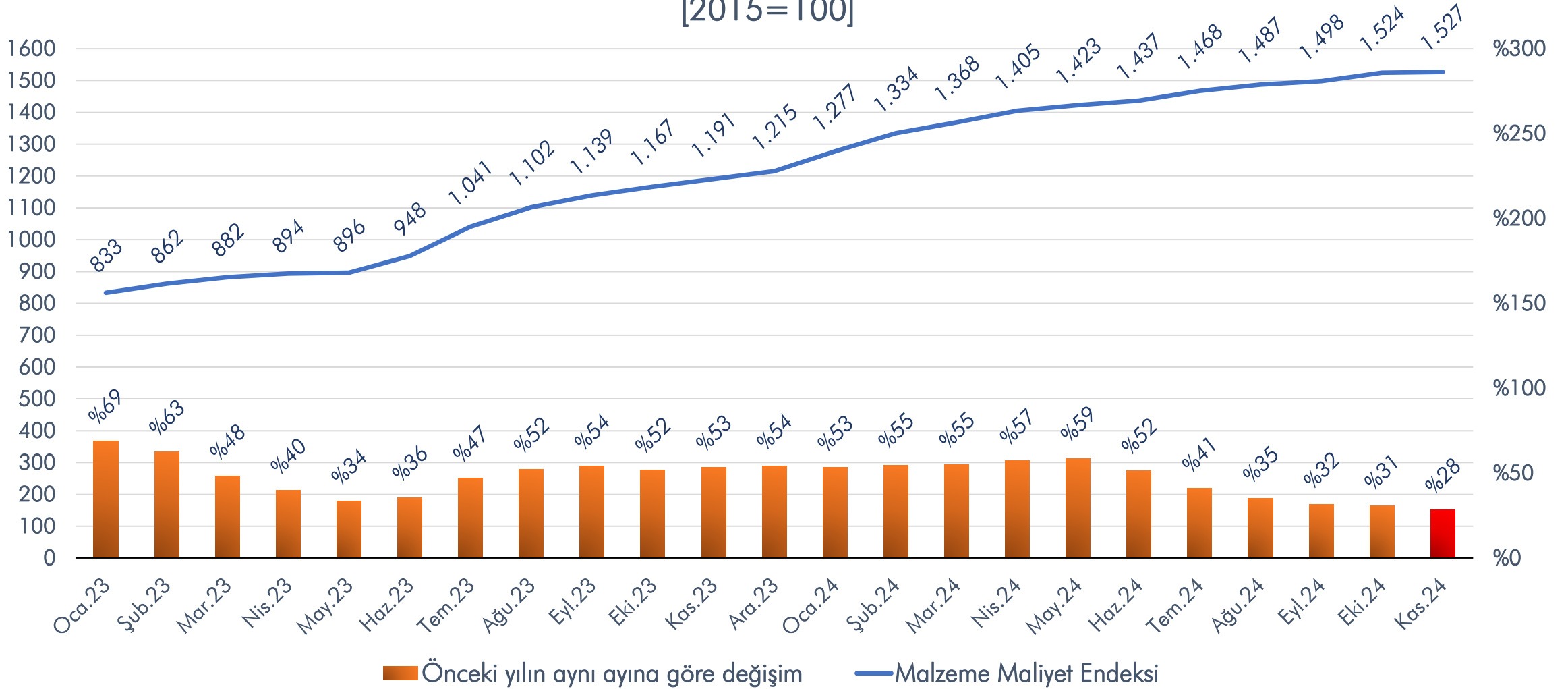
İNŞAAT MALİYET ENDEKSİ

İnşaat Maliyet Endeksi
[2015=100]



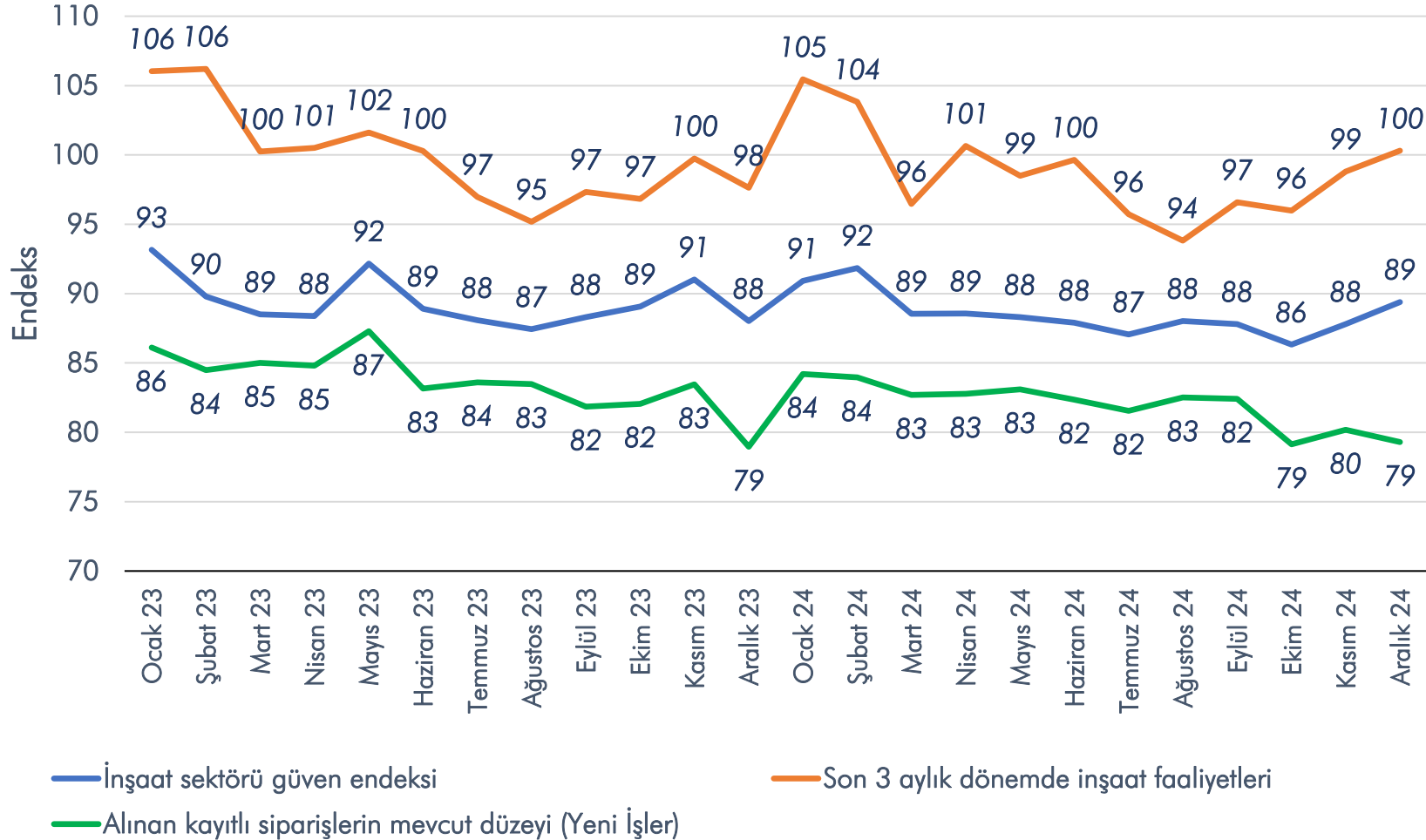
MALZEME KAYNAKLI İNŞAAT MALİYET ENDEKSİ

Malzeme Kaynaklı İnşaat Maliyet Endeksi
[2015=100]



İNŞAAT SEKTÖRÜ EĞİLİMLERİ

İnşaat Sektörü Eğilimine İlişkin Mevsim Etkilerinden Arındırılmış Soru Bazında Endeksler



İnşaat Güven Endeksi

2024 yılının aralık ayında bir önceki aya göre %1,8[↑] artış göstermiştir.

İnşaat Faaliyetleri

2024 yılının aralık ayında bir önceki aya göre %1,5[↑] artış göstermiştir.

Yeni Alınan İşler

2024 yılının aralık ayında bir önceki aya göre %1,1[↓] düşüş göstermiştir.

YAPI RUHSATI VE YAPI KULLANMA İZİNİ

Yapı Ruhsatı ve Yapı Kullanma İzin Belgesi Değişimleri [%]
2022-2024/3.Çeyrekler

YAPI RUHSATI

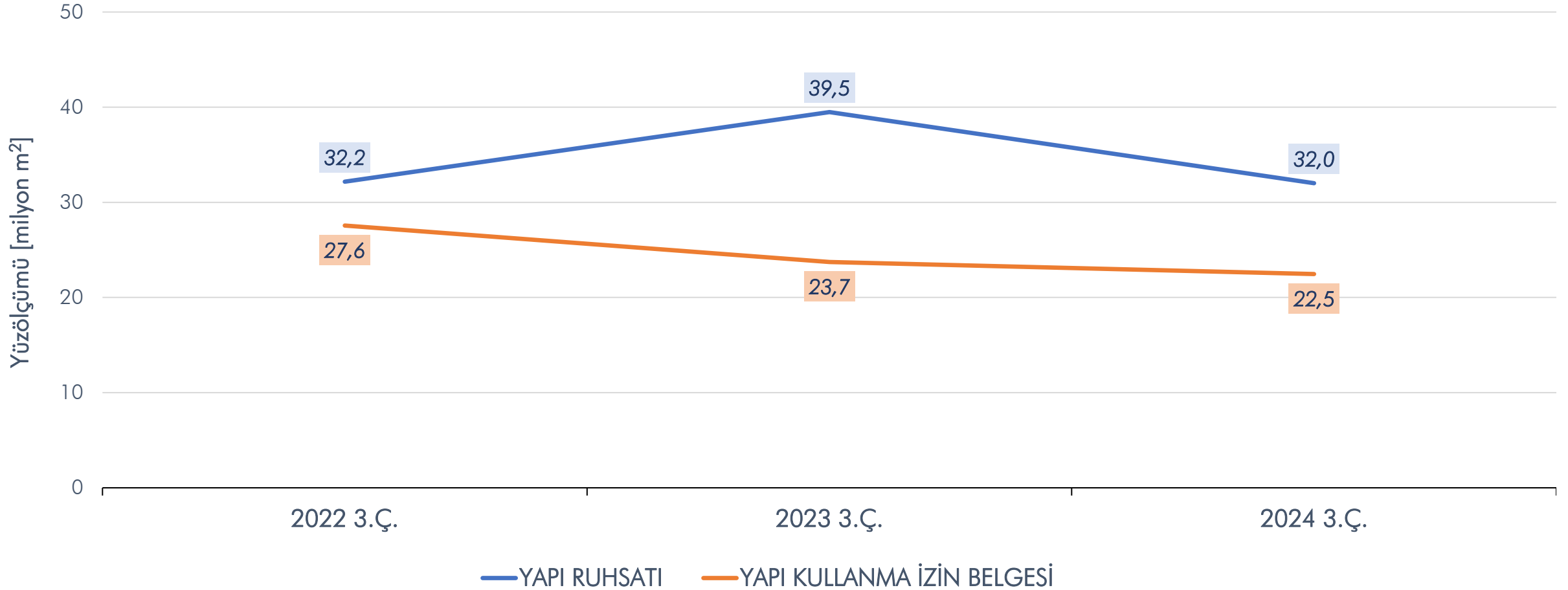
| Göstergeler | 2024/3.Ç. | 2023/3.Ç. | 2022/3.Ç. | Önceki Yıla Göre Değişim Oranı [%] | |
|------------------------------|------------|------------|------------|------------------------------------|-----------|
| | | | | 2024-2023 | 2023-2022 |
| Bina Sayısı | 28.828 | 35.492 | 28.284 | -%18,8 | %25,5 |
| Yüz ölçümü [m ²] | 32.011.545 | 39.484.460 | 32.172.075 | -%18,9 | %22,7 |
| Daire Sayısı | 165.134 | 199.017 | 146.031 | -%17,0 | %36,3 |

YAPI KULLANMA İZİN BELGESİ

| Göstergeler | 2024/3.Ç. | 2023/3.Ç. | 2022/3.Ç. | Önceki Yıla Göre Değişim Oranı [%] | |
|------------------------------|------------|------------|------------|------------------------------------|-----------|
| | | | | 2024-2023 | 2023-2022 |
| Bina Sayısı | 20.289 | 19.724 | 22.834 | %2,9 | -%13,6 |
| Yüz ölçümü [m ²] | 22.465.200 | 23.734.284 | 27.560.452 | -%5,3 | -%13,9 |
| Daire Sayısı | 113.607 | 117.262 | 137.567 | -%3,1 | -%14,8 |

YAPI RUHSATI VE YAPI KULLANMA İZİNİ

2022-2024 2.Çeyrekler Yapı Ruhsatı ve Yapı Kullanma İzin Belgesi İstatistikleri



KONUT SATIŞLARI

| Dönem | İlk El Satış [Oran] | İkinci El Satış [Oran] | Toplam Konut Satışı (adet) | İpotekli Satış Oranı (%) |
|---------------|------------------------|---------------------------|-------------------------------|-----------------------------|
| 2023 | 379.542 [%31] | 846.384 [%69] | 1.225.926 | %14 |
| 2024 | 484.461 [%33] | 993.564 [%67] | 1.478.025 | %11 |
| Oca.24 | 25.263 | 55.045 | 80.308 | %7,4 |
| Şub.24 | 28.594 | 65.308 | 93.902 | %9,4 |
| Mar.24 | 34.399 | 70.995 | 105.394 | %12,2 |
| Nis.24 | 24.085 | 51.484 | 75.569 | %9,4 |
| May.24 | 35.558 | 75.030 | 110.588 | %9,0 |
| Haz.24 | 25.425 | 53.888 | 79.313 | %8,6 |
| Tem.24 | 40.784 | 86.304 | 127.088 | %9,0 |
| Ağu.24 | 41.913 | 92.242 | 134.155 | %10,1 |
| Eyl.24 | 44.858 | 96.061 | 140.919 | %11,2 |
| Eki.24 | 57.679 | 107.459 | 165.138 | %12,8 |
| Kas.24 | 49.274 | 103.740 | 153.014 | %14,2 |
| Ara.24 | 76.629 | 136.008 | 212.637 | %10,9 |

İlk El Konut Satışı

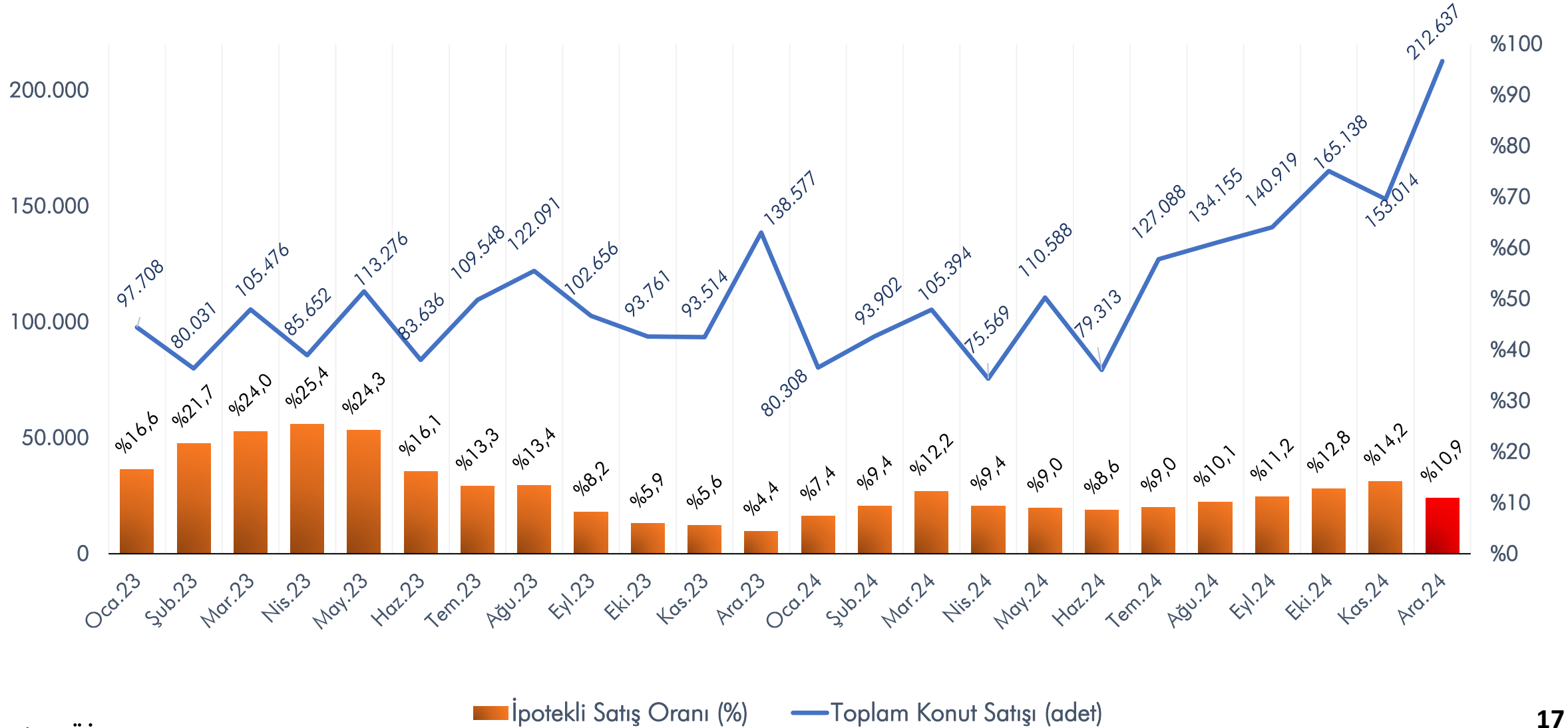
2024 yılının aralık ayında bir önceki yılın aynı ayına göre %49,5[↑], bir önceki aya göre ise %55,5[↑] artış göstermiştir.

İkinci El Konut Satışı

2024 yılının aralık ayında bir önceki yılın aynı ayına göre %55,7[↑], bir önceki aya göre ise %31,1[↑] artış göstermiştir.

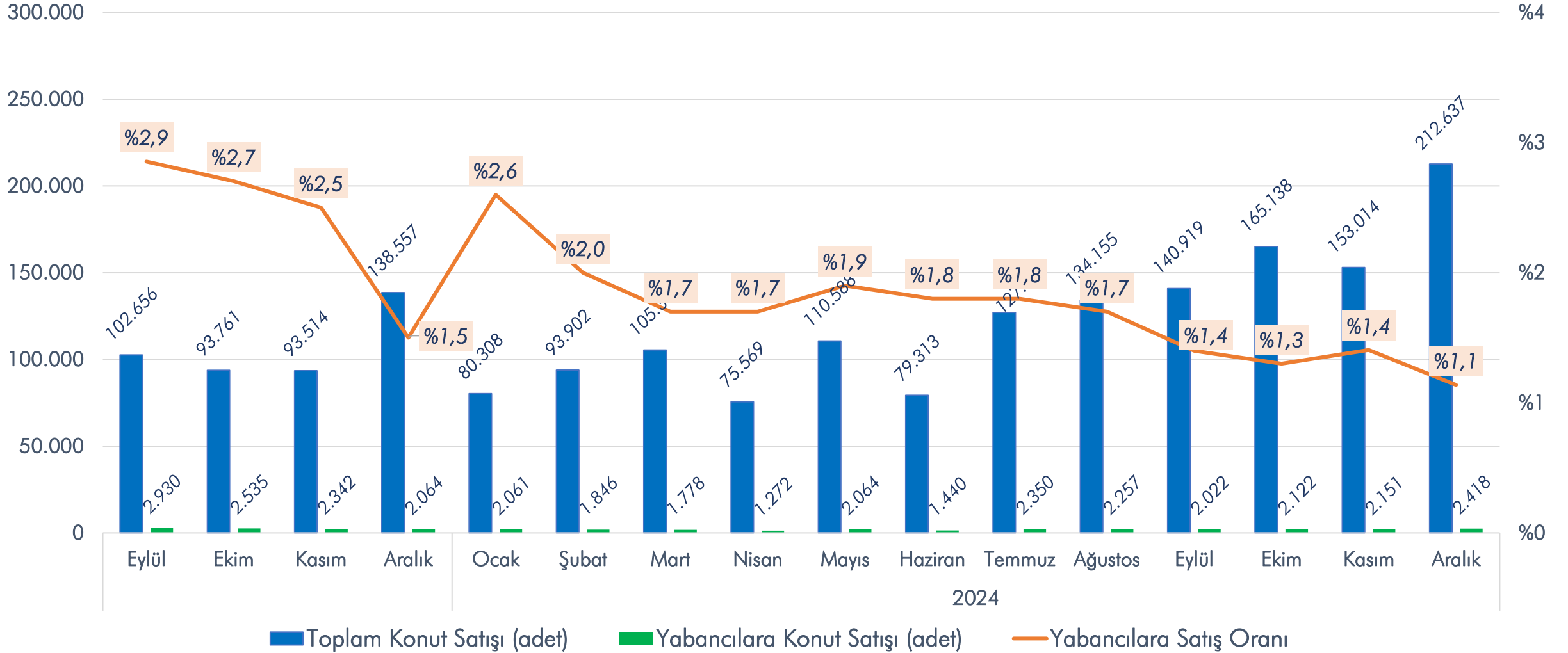
KONUT SATIŞLARI

Konut Satışları



YABANCILARA KONUT SATIŞI

Yabancılar Konut Satışı Oranı



BÖLGESEL İLK EL KONUT SATIŞLARI

| Bölge | Aralık 2024 | Aralık 2023 | Değişim (%) |
|------------------------|---------------|---------------|--------------|
| Akdeniz Bölgesi | 10.383 | 7.263 | %43,0 |
| Doğu Anadolu Bölgesi | 4.845 | 3.330 | %45,5 |
| Ege Bölgesi | 9.354 | 5.687 | %64,5 |
| Güneydoğu Anadolu Böl. | 8.564 | 6.060 | %41,3 |
| İç Anadolu Bölgesi | 13.927 | 8.187 | %70,1 |
| Karadeniz Bölgesi | 7.717 | 5.220 | %47,8 |
| Marmara Bölgesi | 21.839 | 15.496 | %40,9 |
| <i>Türkiye</i> | <i>76.629</i> | <i>51.243</i> | <i>%49,5</i> |

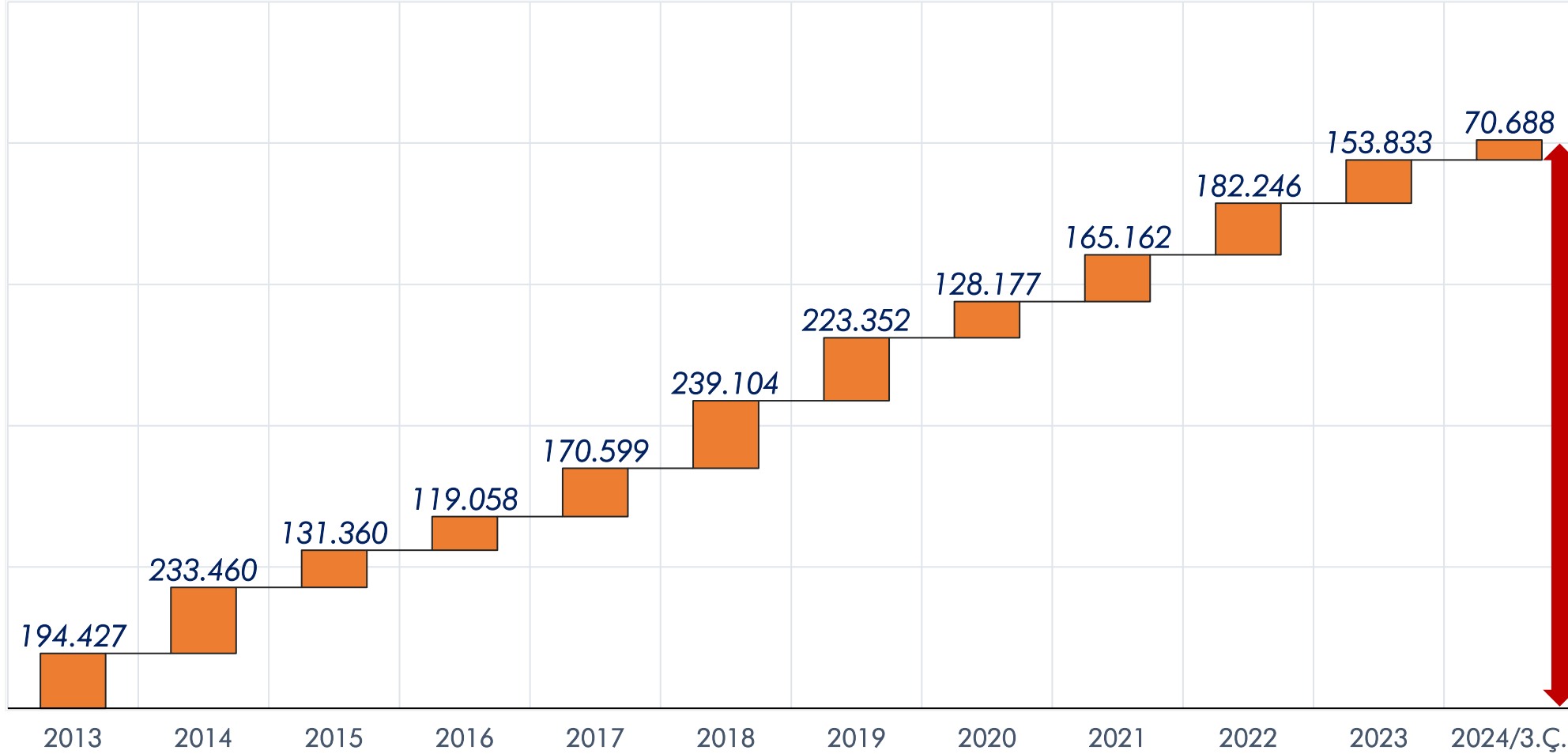
İLLERE GÖRE İLK EL KONUT SATIŞLARI

ARALIK 2024



KONUT STOKU

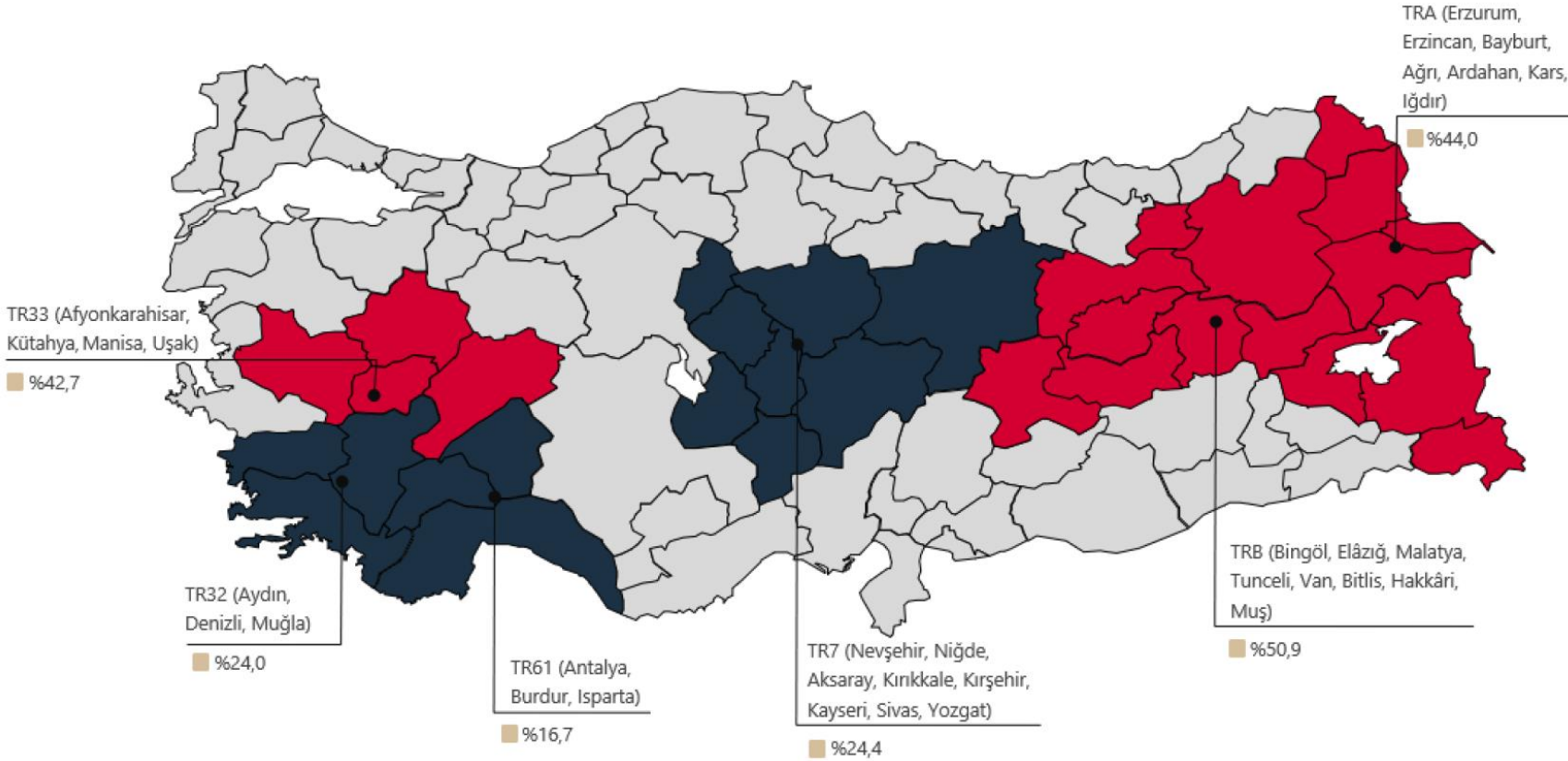
Konut Stoku



2013-2024
ARASI KONUT
STOKU
~2 milyon

KONUT FİYAT ENDEKSİ

- En yüksek yıllık değişim gösteren düzeyler
- En düşük yıllık değişim gösteren düzeyler



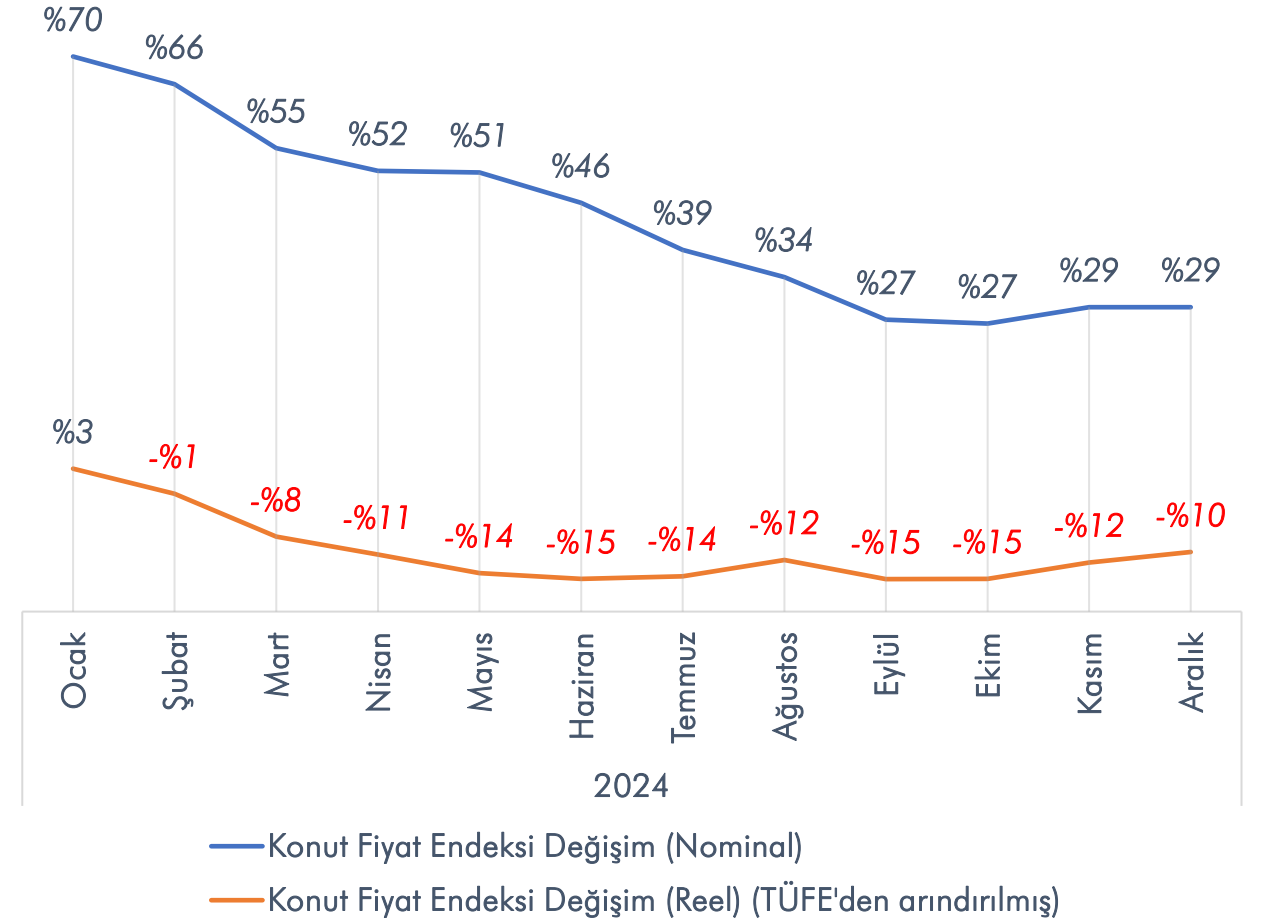
Konut Fiyat Endeksi

2024 yılının aralık ayında bir önceki aya göre %2[↑], bir önceki yılın aynı ayına göre nominal olarak %29,4[↑] artmış; reel olarak ise %10,4[↓] oranında azalmıştır.

KONUT FİYAT ENDEKSİ DEĞİŞİMİ

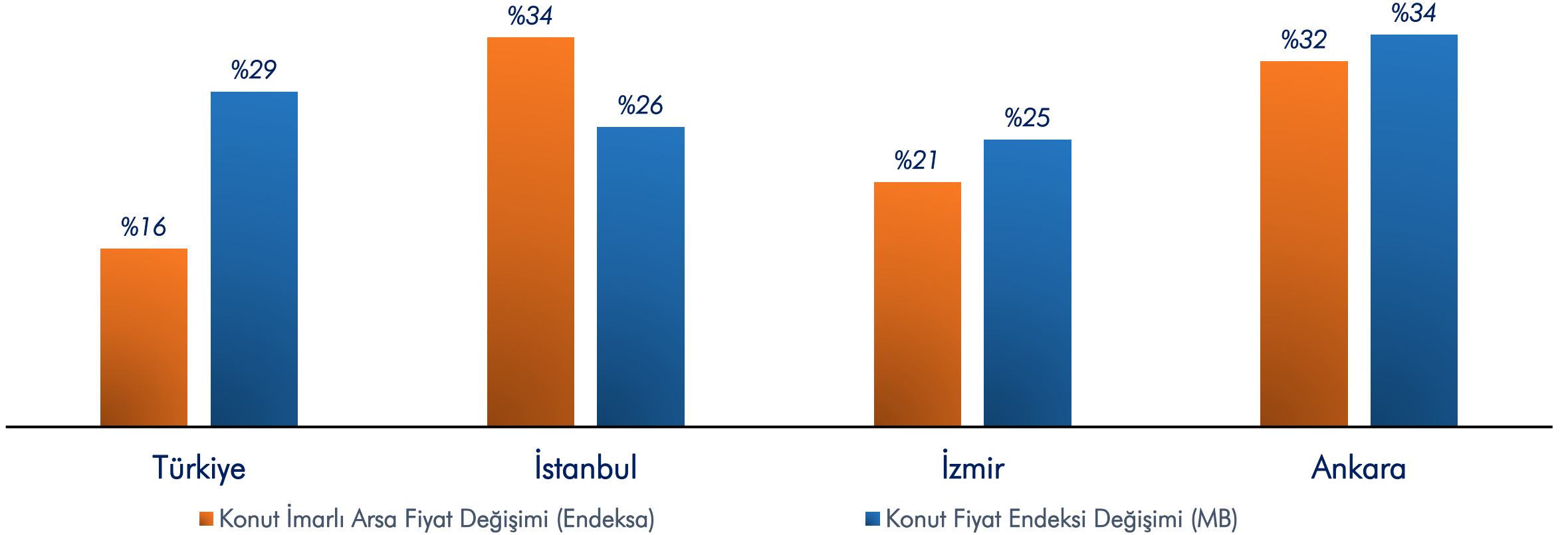
| | ARALIK 2024 | |
|----------|------------------------------------|-----------------------------------|
| | Yıllık Konut Fiyat Endeksi Değişim | Aylık Konut Fiyat Endeksi Değişim |
| TÜRKİYE | %29,4 | %2,0 |
| İSTANBUL | %26,3 | %2,1 |
| ANKARA | %34,4 | %2,0 |
| İZMİR | %25,2 | %0,4 |

Konut Fiyat Endeksi (Yıllık Değişim)



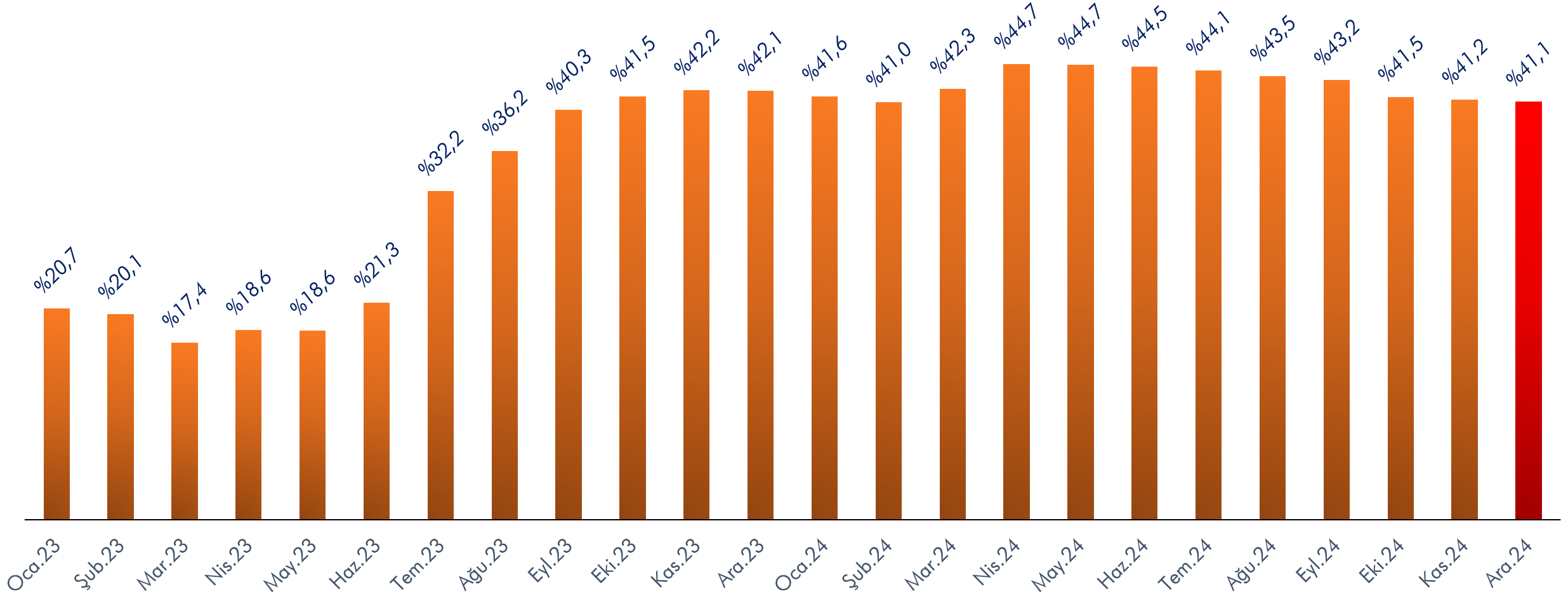
ARSA VE KONUT FİYAT DEĞİŞİMLERİ

Yıllık Konut İmarlı Arsa ve Konut Satışı Birim Fiyat Değişimi
Aralık 2024



KONUT KREDİ FAİZİ

Konut Kredi Faizi



ÖZET 1

Hazır Beton İmalat Endeksi kasım ayında önceki yılın aynı ayına göre %3,1 artış gösterdi.

Çimento İmalat Endeksi kasım ayında önceki yılın aynı ayına göre %1,5 düşüş gösterdi.

İnşaat Üretim Endeksi kasım ayında önceki yılın aynı ayına göre %11,8 artış gösterdi.

İnşaat Ciro Endeksi kasım ayında bir önceki yılın aynı ayına göre %57,3 artış gösterdi.

Malzeme Kaynaklı İnşaat Maliyet Endeksi kasım ayında bir önceki yılın aynı ayına göre %28 artış gösterdi.

İnşaat Güven Endeksi aralık ayında bir önceki aya göre %1,8 artış gösterdi.

Son 3 aylık İnşaat Faaliyetleri Endeksi aralık ayında bir önceki aya göre %1,5 artış gösterdi.

2024 yılının üçüncü çeyreğinde Yapı Ruhsatı, yüz ölçümü bazında geçen yılın aynı dönemine göre %19 düşüş gösterdi.

2024 yılının üçüncü çeyreğinde Yapı Kullanma İznı, yüz ölçümü bazında geçen yılın aynı dönemine göre %5 düşüş gösterdi.

ÖZET 2

Aralık ayında ÜFE yıllık bazda %29, TÜFE yıllık bazda %44 artış gösterdi.

İlk El Konut Satışı aralık ayında bir önceki yılın aynı ayına göre %50, bir önceki aya göre ise %56 artış gösterdi.

Toplam Konut Satışı aralık ayında bir önceki yılın aynı ayına göre %53, bir önceki aya göre ise %39 artış gösterdi.

Aralık ayında İpotekli Konut Satış oranı %10,9 olmuştur.

İkinci El Konut Satışı aralık ayında bir önceki yılın aynı ayına göre %56, bir önceki aya göre ise %31 artış gösterdi.

Konut Stoku 2024 ilk 3 çeyrekte yaklaşık 70 bin adet arttı. 2013 yılından günümüze kadar Konut Stoku 2 milyon adete ulaştı.

Konut Fiyat Endeksi aralık ayında bir önceki yılın aynı ayına göre nominal olarak %29,4 artış, reel olarak %10,4 düşüş gösterdi.

Konut Fiyat Endeksi aralık ayında bir önceki aya göre %2 artış gösterdi.

Konut Kredi Faizi aralık ayında %41 seviyesinde gerçekleşti.

HAZIR • TÜRKİYE •
BETON BİRLİĞİ

